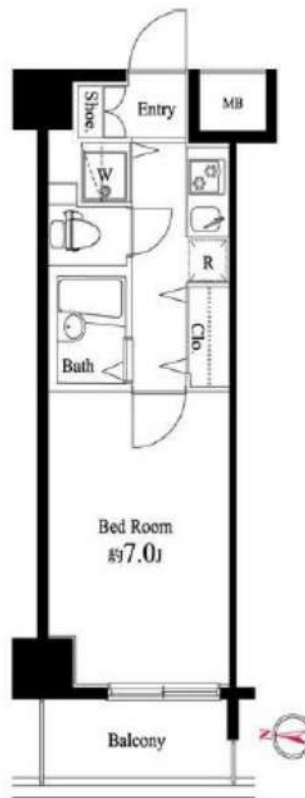


RENECAT導入済物件★消臭抗菌効果が半永久持続  
★家具・家電付賃貸へ変更可★すぐお住まいになれます

Access

JR京葉線  
「潮見」駅徒歩4分



0711 号室 専有面積 22.50㎡

間取 1K

賃料 73,000 円/月

共益費 10,000 円/月

物件概要

所在地 / 東京都江東区潮見2丁目9-16  
構造・規模 / 鉄筋コンクリート造 9階建 地下1階  
総戸数 / 150 戸  
築年月 / 2007年12月21日  
入居日 / 2024年07月20日

契約条件

保証金1ヶ月 (契約時償却)

CH保証システム利用料:家賃総額55%(最低金額5.5万円)  
保証金契約時償却  
24Hサポート料22,000円/2年・鍵交換代22,000円  
室内抗菌処理代17,600円事務手数料11,000円  
当社指定賃貸入居者総合保険加入の事(別途費用)  
※賃料口座引落し(口座振替手数料:月額550円)  
普通賃貸借2年契約  
※65歳以上要相談

- タイル貼りの美しい外観
- TVモニター付オートロックシステム
- SECOM24時間マンションセキュリティ
- 共用部に防犯カメラ設置
- 監視カメラ付エレベーター
- ダブルロック&ディンプルキー
- 床フローリング仕様
- 洋室エアコン標準装備
- システム2口ガスキッチン
- バスルームとトイレを独立

- お湯張り機能付きバス
- 雨天や冬は必須浴室換気乾燥暖房機
- ★ネット無料(プロードエンタープライズ)
- ↑速度等詳細はTel.0120-615-919
- 24時間受取可能宅配BOX
- バイク・駐車場(空き状況条件等、要確認)
- 駐輪場初回登録料5,500円
- ペット可:別途敷金1ヵ月中型1匹まで
- 2人入居・外国籍入居可能/海外審査可能
- 退去時清掃費用、更新時更新費用等有り



24時間安心サポート

設備のトラブルに24時間365日の受付体制

医療健康サービス 24

看護師が24時間365日ご相談に応じます。

※図面と現況が異なる場合、現況優先とさせていただきます。  
※退去時清掃費用、更新時更新費用等がございます。

新宿本店

新宿区新宿3-21-4新宿ニュータワービル1階  
TEL: 03-6279-2032



みずべや  
水商売のお部屋



あずま通り店

新宿区歌舞伎町1-8-3良川ビル2階  
TEL: 03-6205-5732

間取り図



基本情報

住所	東京都中央区日本橋浜町1丁目 4-7	号室	902
交通	1 都営浅草線東日本橋駅 徒歩4分	間取り	1K
	2 都営新宿線浜町駅 徒歩2分	広さ	壁芯20.42㎡
	3 総武本線馬喰町駅 徒歩8分	方角	北西
築年月	2002年4月	構造	SRC・10階建
		現況	期日指定 2024年6月中旬

賃料等

敷金	0ヶ月	礼金	1ヶ月
賃料	85,000円		
共益費	11,000円		

●SBI日本少額短期保険/20,000円 契約期間2年 ●再契約料/新賃料の1ヵ月

■鍵交換代33,000円 ■退去時クリーンコート代55,000円 ■事務手数料22,000円 ■退去時精算手数料5,500円 (最終請求時) ■指定賃貸保証加入 (総賃料100%) ■賃料等引き落とし料330円/月 ■家具家電撤去費用27,500円 (家具家電無し契約を希望の場合) ■短期解約違約金: 賃料1ヶ月分 (1年未満) ■モバイルwifi (50GB) 付 ■民泊・簡易宿泊による利用及びそれに伴う広告等は一切禁止 ■法人で保証会社加入無しの場合、敷金1ヵ月 ■海外審査相談可 ■全物件先行契約になります。 ■事務所・SOHO利用禁止 ■外国籍の方: GTN加入要 (海外審査OK) 初回保証料: 賃料総額100% 月次手数料2,330円 (税込) ■スタンダードシリーズ

設備

エレベーター / 宅配ボックス / 家具・家電付 / カーテン付 / 冷蔵庫 / 電子レンジ / 洗濯機 / ベッド / テレビ / バストイレ別 / オートロック / 敷金不要 / 外国人可 / キャンペーン特集

建物内観



外観画像



SET UP賃貸 (家具・家電付き) 対応

[ 家具・家電付き基本内容 ] 条件をご確認ください。

- TV
- ベッド
- カーテン
- 冷蔵庫
- デスク
- その他備品
- レンジ
- チェア

※物件により異なる場合がございます。詳しくはお問合せ下さい。



新宿本店 新宿区新宿3-21-4新宿ニュータワービル1階  
TEL: 03-6279-2032



みずべや  
水商売のお部屋



あずま通り店 新宿区歌舞伎町1-8-3良川ビル2階  
TEL: 03-6205-5732



# ペット可高級分譲賃貸マンション ARTESSIMO SIRIUS

☆ JR山手線・東京メトロ日比谷線「秋葉原」駅まで乗車時間8分 ☆

JR総武線『亀戸』駅徒歩10分  
東武亀戸線『亀戸水神』駅徒歩5分



※ライオンに囲って※※申込自由※  
※電気含むその他ライオン→ライオン取次業者からご案内  
事前にご案内をお願いします！※(対象物件あり)

駐輪場無料 ネット無料 敷地内ゴミ置き場 グリル付

\*ペット飼育可能\*  
※猫・小型犬いずれか1匹  
成長時 体長50cm 体重10kg以内  
飼育時は敷金プラス1ヶ月預かり



## 設備概要

名称：ARTESSIMO SIRIUS (アルテシモ シリウス)  
所在地：東京都江東区亀戸4丁目46番15号  
構造：鉄筋コンクリート造地上11階建て  
竣工：2014年9月  
交通：JR総武線『亀戸』駅徒歩10分  
東武亀戸線『亀戸水神』駅徒歩5分  
条件：敷金1ヶ月/礼金1ヶ月  
更新料 新賃料の1.5ヶ月分  
文書事務手数料 5,500円(税込)  
鍵交換費 27,500円(税込)  
振替事務手数料 330円(税込)/月  
ステーション安心サポート24(税込) 19,800円  
火災保険：18,000円  
その他：保証会社加入のこと  
保証人不要プランご相談可能  
初回保証料：毎月支払額の50%  
※学生プラン有り：初回保証料 10,000円～  
月額保証料 700円  
※保証会社利用しない場合は、敷金2ヶ月  
※別途留学生プラン有(連帯保証人不要)

\*カラーTVモニター付オートロック  
\*2口グリル付ガスシステムキッチン  
\*浴室換気乾燥機  
\*ウォシュレット  
\*宅配BOX・メールBOX  
\*エレベーター1基  
\*敷地内ゴミ捨て場(24時間ゴミ捨て可)

\*エアコン1基  
\*室内洗濯防水パン  
\*独立洗面台  
\*BS/CS110°アンテナ  
\*インターネット無料(つなぐネットコミュニケーションズ)  
※他回線不可  
\*駐輪場無料 ※申込方法・空き状況は要確認



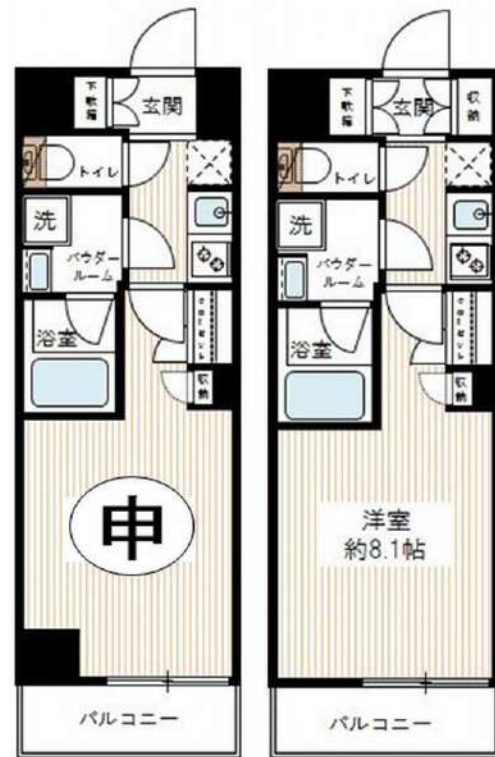
※参考写真

## 【募集条件】

号室	賃料	間取り	専有面積	現況
403	85,000円	1K	25.80㎡	現空
605	87,000円	1K	25.80㎡	6/30退去予定

管理費 8,000円

※退去時、賃主の指定業者による室内のクリーニング費用(44,000円・税込)・エアコン内部洗浄(14,300円・税込/台)は借主様負担となります。



403号室



605号室

図面と現況が異なる場合は、現況優先と致します

新宿本店 新宿区新宿3-21-4新宿ニュータワービル1階  
TEL：03-6279-2032



みずべや  
水商売のお部屋



あずま通り店 新宿区歌舞伎町1-8-3良川ビル2階  
TEL：03-6205-5732



総武線「亀戸」駅 徒歩6分 総武線「錦糸町」駅 徒歩14分  
東武亀戸線「亀戸水神」駅 徒歩15分

FR：ヶ月

# クレヴィスタ亀戸Ⅳ 303

東京都江東区亀戸2丁目31-2

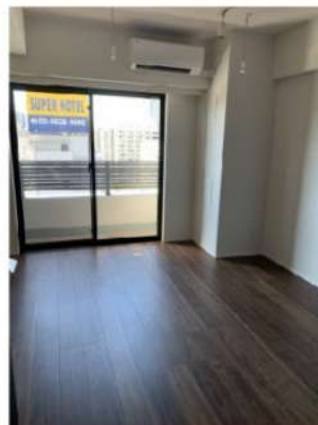
構造 鉄筋コンクリート10階建

面積 25.56㎡

竣工 2020年3月

間取り 1K

退去予定日：2024/06/15  
方角：西



## セールスポイント

居住者の方が安心できるよう、管理人が巡回しています。周辺には、徒歩4分で利用できる駅があります。3.54平米のバルコニーがあるマンションです。二口コンロが付いたマンションです。こだわりのある住まいを探している方、当社にお任せしませんか？豊富な賃貸情報と地域情報をご提供しておりますので、ご安心していただけます。ご要望やご不明な点など、お気軽にご連絡下さい。

## スマートホーム

スマホアプリ「Space Core」で利用可。お部屋により設置されている機器が異なる場合や、非設置の物件もございますので現地をご確認ください。【機能】①スマートロック②温湿度センサー③室内防犯カメラ④赤外線家電操作機能⑤管理会社とのチャット機能など

※図面と現況が異なる場合は現況優先になります。



## ▼賃貸借条件

賃料	93,000円
共益費	15,000円
契約期間	2年
更新料	新賃料の1ヶ月
▼その他条件	
ペット	相談
法人	可
外国籍	留学生(語学/専/短) 敷金+1.5 社会人・大学生 敷金+1

※法人(保証会社不可):敷金+2ヶ月/礼金+2ヶ月  
※水・風可:敷金+1ヶ月  
※2人入居:敷金+1ヶ月  
※ペット:小型犬+1ヶ月/猫+1.5ヶ月(償却)  
※不動産業者入居不可(連保も不可)  
※民泊転貸禁止  
※先行申込可・先行契約不可

## ▼初期費用

敷金	0ヶ月
礼金	0ヶ月
保証:イホースカート	緊急連絡先40%
保証:ルームバンク 口振手数料¥330	緊急連絡先40%
保証:GTN	GTN 外国籍の方エポスグローバルプラン 総額家賃の100% +月次費用 総額家賃の2%
その他月額費用	リビングアシスト総合保険 800円
室内清掃費用	44,000円
鍵交換代	33,000円
その他初期費用	書類作成代: 11,000円
入居時期	予定 2024年7月中旬

新宿本店 新宿区新宿3-21-4新宿ニューワークビル1階  
TEL: 03-6279-2032



みずべや  
水商売のお部屋



あずま通り店 新宿区歌舞伎町1-8-3良川ビル2階  
TEL: 03-6205-5732



賃貸 マンション

1K

東京メトロ半蔵門線「水天宮前」駅 徒歩 7分

都営新宿線「浜町」駅 徒歩 9分  
都営大江戸線「清澄白河」駅 徒歩 11分

インターネット使用料無料！！ペット相談可！！

防犯カメラ, 外壁タイル張り, 風除室, エレベーター, 宅配BOX, メールボックス, デザイナーズ



1

○ペット飼育1匹のみ可能  
 ・小型犬+敷金1ヶ月  
 (成長時 体長50cm以下、体重10kg以下)  
 ・猫+敷金2ヶ月

※図面と異なる場合は現況を優先となります。

物件名 アルテシモプリマ 902

所在地 東京都中央区日本橋中洲 7-7

賃料 101,000円

管理費等 管理費 15,000円

敷金	0ヶ月	礼金	1ヶ月
所在階	9階	築年月	2014年8月
専有面積	25.81㎡	向き	北西
契約期間	普通借家契約 2年	入居時期	予定 2024年07月01日

構造 鉄筋コンクリート造 地上階数 11階

損害保険 有り 家財保険 24ヶ月 20,000円

更新 新賃料1ヶ月 更新手数料22,000円

駐輪場等 駐輪場の管理権は共有管理委員会にご譲渡ください。  
【G&G Community TEL:03-5201-3383】

保証会社  
 ・工ボス+初回保証料50% (月謝保証料8000円)  
 ・あんしん保証+初回保証料50% (月謝保証料9000円)  
 ・プレミアライフ+初回保証料100% (月謝保証料9400円)  
 ※全て1年間の保証料はなし

設備  
 システムキッチン, 2口コンロ, ガスキッチン, バス・トイレ併用  
 洗面所, 浴室乾燥, 浴室暖房, 温水洗浄便座, 洗面所にドア, 洗面化粧台, バス筒, トイレ筒, 洗面台, シャワー, エアコン, B5, C5, CATV, ネット使用料不要, 2F以上, オートロック, ダブルロック, ディンプルキー, モニタ付オートロック, 給湯, ガス給湯, 24時間換気システム, 冷房, 暖房, フローリング, 全館車  
 フローリング, 室内洗濯機置場, 洗濯機置場, クローゼット, シューズボックス, 鍵付戸, 暖房設備

備考  
 事務手数料:11000円 24時間緊急駆けつけ対  
 応:22000円 鍵交換代:27500円 クリーニング費  
 用:55,000円 (退去時) 短期解約違約金あり:1年  
 未満解約時、賃料1ヶ月分

新宿本店 新宿区新宿3-21-4新宿ニューターワビル1階  
 TEL:03-6279-2032



みずいばや  
 水商売のお部屋



あずま通り店 新宿区歌舞伎町1-8-3良川ビル2階  
 TEL:03-6205-5732





外観

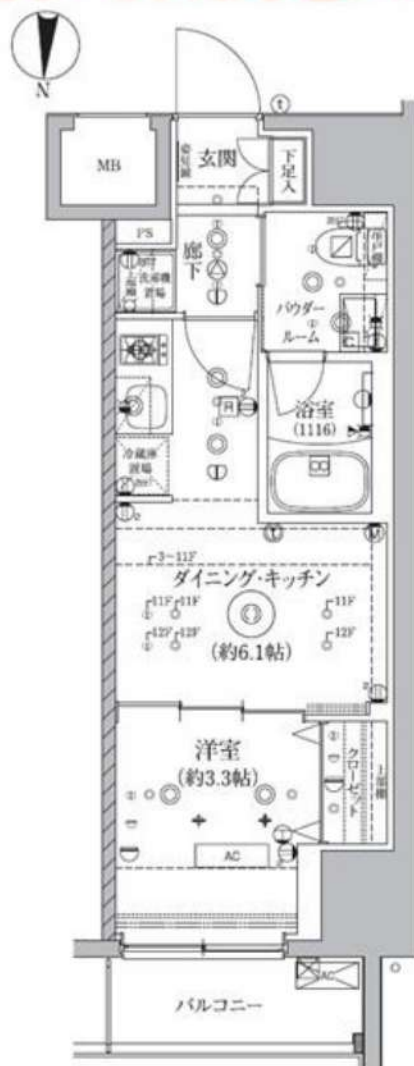
東部亀戸線「亀戸駅」徒歩5分  
都営新宿線「大島駅」徒歩12分

駐輪場について

空き確認は  
共有部管理会社にご連絡下さい。  
G&G Community  
TEL:03-5201-3383

# アルテシモ クレルトルテ

★2022年度完成★  
デザイナーズマンション! 角部屋!



26.43m<sup>2</sup>

901号室 4月下旬入居可能!

賃料	103,000円		
管理費	13,000円	敷金	0ヶ月
保証金	なし	礼金	1ヶ月
敷引	なし	更新料	新賃料の1ヶ月
所在地	〒136-0071 東京都江東区亀戸6-42-7		
構造	RC 地上13階建	総戸数	73戸(管理室1戸含む)
種別	マンション	間取り	1DK
完成年月	2022年3月	専有面積	26.43m <sup>2</sup>
電気	東京電力	ガス	有(都市ガス)
飲料水	有(公営水道)	下水道	有(公共下水道)
台所	システムキッチン	給湯	●
コンロ	ガスコンロ(2口)	追焚システム	
トイレ	温水洗浄便座	浴室乾燥機	●
浴室	有(バス・トイレ別)	オートロック	●
洗面台	有	エレベーター	●
洗濯置場	室内	BS・CSアンテナ(別途契約)	●
エアコン	冷暖房1基	地上デジタル	●
インターホン	モニター付オートロック	有線放送	
ネット環境	光ファイバー	バルコニー	●
備考	<p>○保証会社加入条件あり            &lt;&lt;エース&gt;&gt; 初回保証料50%(1年毎更新保証料なし、月額保証料800円)            &lt;&lt;あんしん保証&gt;&gt; 初回保証料50%(1年毎更新保証料なし、月額保証料900円)            &lt;&lt;プレミアライフ&gt;&gt; 初回保証料100%(1年毎更新保証料なし、月額保証料940円)</p> <p>○退去時クリーニング代:55,000円(税込)            ○24時間緊急駆けつけ対応:22,000円(税込)            ○鍵交換代:27,500円(税込)            ○家財保険:20,000円/2年            ○事務手数料:11,000円(税込)            ○更新料:新賃料の1ヶ月分+契約更新事務手数料22,000円(税込)            ○解約予告:2ヶ月前            ○インターネット使用料無料            ○短期解約違約金あり:1年未満解約時、賃料1ヶ月分            ○ペット飼育一匹のみ可            小型犬(成長時 体長50cm以下、体重10kg以下)敷金+1ヶ月            猫 敷金+2ヶ月</p>		

新宿本店

新宿区新宿3-21-4新宿ニュートワビル1階  
TEL:03-6279-2032



みずべや  
水商売のお部屋



あずま通り店

新宿区歌舞伎町1-8-3良川ビル2階  
TEL:03-6205-5732





駅徒歩5分で利便性◎ネット無料・バストイレ別・セキュリティや設備充実です♪

1K	専有面積	25.83㎡
賃料	107,000円	
管理費	12,000円	
礼金	1ヶ月	敷金 1ヶ月
入居時期	予定 2024年06月上旬	

◆アクセス 東京メトロ東西線「門前仲町」駅徒歩 5分

都営大江戸線「門前仲町」駅徒歩5分 東京メトロ半蔵門線「清澄白河」駅徒歩13分

◆物件概要

- ・住所/東京都江東区福住1丁目 3-9
- ・構造/鉄筋コンクリート造地上階数 13階
- ・築年数/2020年1月
- ・駐車場/ 無 ・駐輪場/ 設備 有 ・バイク置き場/設備 無 ※設備有の場合は要問い合わせ
- ・向き/南西
- ・契約期間/普通借家契約 2年
- ・更新料/新賃料の 1.5 ヶ月+更新事務手数料16,500 円 (税込)

◆初期費用

- ①保証委託料/にじいろ◎月額保証料：賃料+管理費の1%※最低保証料1,000円 ◎初回保証委託料：賃料+管理費の80%
- ②決済手数料：毎月550円(税込)
- ③損害保険/有り 火災保険 24ヶ月 23,000円
- ④当月分日割賃料
- ⑤翌月分賃料
- ⑥その他費用/おへやサポート (税込・必須) :16,500円 鍵交換費用 (税込・必須) :33,000円

◆入居諸条件

ペット (相談), ルームシェア (相談), 外国人入居 (相談), 学生専用 (相談), 楽器使用 (相談), 高齢者 (相談), 子供 (不可), 事務所 (不可), 性別 (不問), 単身 (可), 二人入居 (相談), 法人 (可), 未成年契約 (不可)

◆設備

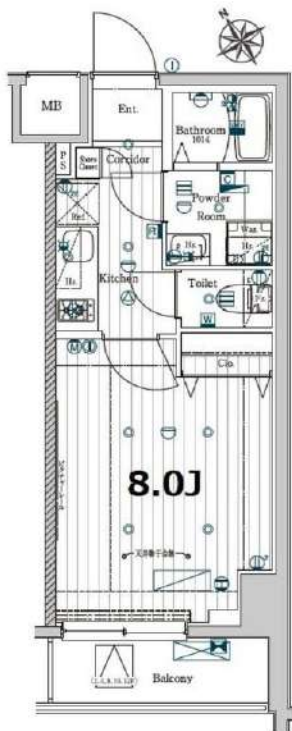
2F以上,オートロック,ダブルロック,ディンプルキー,モニタ付オートロック,デザイナーズ,外壁タイル張り,防犯カメラ,メールボックス,セキュリティ会社加入済,24時間換気システム,2ロコンロ,B.S,C.A.T.V,C.S,インターホン,エアコン,ガスコンロ設置済,ガス給湯,クローゼット,システムキッチン,シューズボックス,ネット使用料不要,バス・トイレ別,フローリング,マルチメディアコンセント,ユニットバス,温水洗浄便座,高速ネット対応,室内洗濯機置場,人感照明センサー,洗面化粧台,洗面所独立,暖房,浴室乾燥,24時間ゴミ出し可,エレベーター,宅配BOX,敷地内ゴミ置き場,ビクチャーレール,室内物干

◆備考

短期解約違約金有 (1年未満解約：賃料+管理費1.5ヶ月分)  
2ヶ月前解約予告  
先行申込可  
法人契約の場合：礼金1か月追加で法人規定ご相談可能  
退去時ルームクリーニング費用 (税込)：39,600円  
退去時エアコン内部洗浄費用 (税込)：13,200円/台  
ネット無料：つなくネット 全戸一括型、使用時の環境・状況により速度が低下する場合は有  
ペット：小型犬または猫2匹まで 1匹につき敷金1ヶ月追加、退去時償却  
楽器：但し消音機能付き・アップライトピアノ、ドラム、声楽不可・居住者よりクレームがあった場合即時使用中止

◆周辺施設

- ・ファミリーマート 江東福住一丁目店
- ・ふくずみ歯科・矯正歯科
- ・永代クリニック
- ・ファミリーマート 江東福住二丁目店



※図面と異なる場合は現況を優先となります。  
※賃料発生日は申込から原則2週間となります。

メイクスデザイン門前仲町GARDEN 404

賃貸マンション



新宿本店

新宿区新宿3-21-4新宿ニューターワビル1階  
TEL：03-6279-2032



みずばや  
水商売のお部屋



あずま通り店

新宿区歌舞伎町1-8-3良川ビル2階  
TEL：03-6205-5732



# ZOOM日本橋浜町 402

物件種別	間取り	賃料	管理費等
マンション	1LDK	185,000円	12,000円

敷金/保証金	185,000円	礼金/権利金	185,000円
敷引/償却金	0円	更新料	1ヶ月(新賃料)
更新事務手数料			
その他費用	<small>[-一時金] 鍵交換費用(税込): 33,000円                  [月次費用] 家財保険+付帯サービス(税込): 1,835円                  (備考) ■契約時: 当月分+翌月分の賃料・管理費をお支払い頂きます ■ペット飼育時: 敷金1ヶ月追加(別途飼育相則参照・要申請書) ■解約時: ルームクリーニング費用及び借主負担分の原状回復費用をお支払い頂きます</small>		
物件所在地	東京都中央区日本橋浜町3丁目24-2		
交通	都営新宿線 浜町駅 徒歩5分 東京メトロ半蔵門線 水天宮前駅 徒歩6分 東京メトロ日比谷線 人形町駅 徒歩9分		
間取り詳細	4階: LDK 10.00畳, 洋室 5.20畳		
構造	鉄筋コンクリート 4階 / 12階建		
面積	40.93㎡	向き	南西
築年月	2018年2月8日	契約期間	普通借家契約 2年
退去日	2024年5月28日	入居時期	2024年6月中旬
駐車場	要問合せ 駐輪場		
設備	3口ガス(グリル付)独立洗面台 脱衣室 浴室乾燥機 温水洗浄便座 追焚 フローリング 室内洗濯機置場		
入居諸条件	ペット可, 二人入居可		
損害保険			
保証会社	必須 トーシンライフ、オリコフォレントインシュア、全保連/保証料: 初回=賃料等×50%、月額=賃料等×1%		
備考	■民泊利用不可 ■自転車: 月額500円 ※要空き確認・2年分一括払い ■部屋タイプ:B ■外国籍相談可(申込条件: 在留カード必須、日本語読み書き出来る方、連帯保証人必須: 日本人又は永住者) ◆内見予約は『スマート内覧』◆■大手法人保証会社未加入時: 敷金・礼金を各1ヶ月追加		

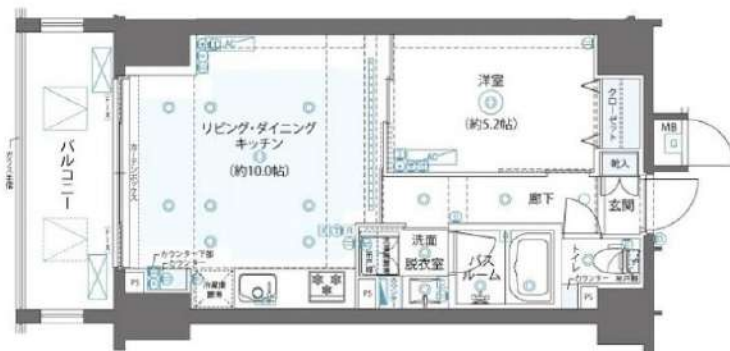
外観



その他

間取り図

Btype  
専有面積/40.930㎡  
バルコニー面積/7.56㎡



※図面と異なる場合は現況を優先となります。

**新宿本店** 新宿区新宿3-21-4新宿ニューターワビル1階  
TEL: 03-6279-2032



**みずべや**  
水商売のお部屋

**あずま通り店** 新宿区歌舞伎町1-8-3良川ビル2階  
TEL: 03-6205-5732