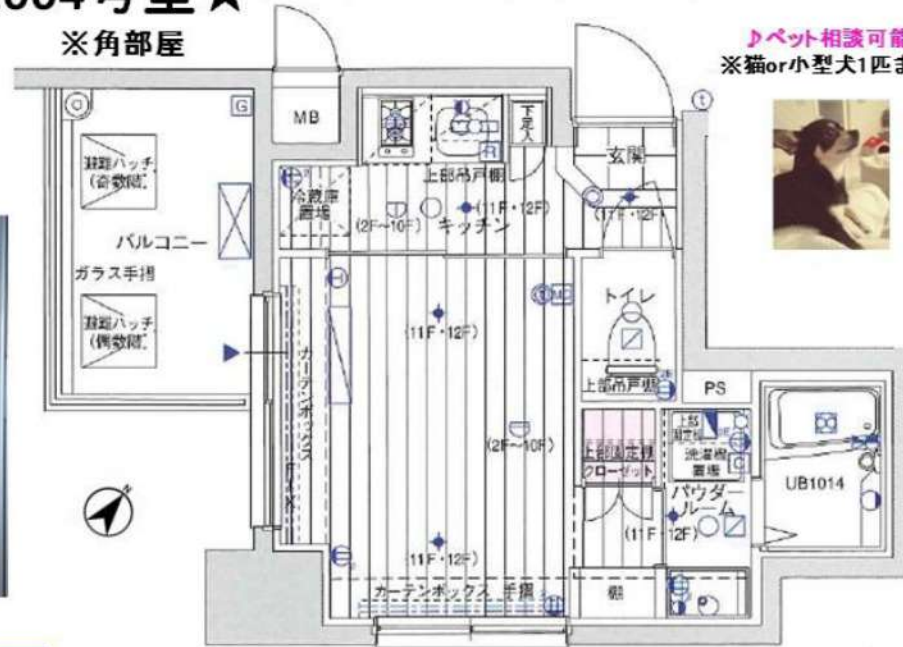


人気分譲賃貸マンション  
メインステージ南品川



★1004号室★

※角部屋



♪ペット相談可能♪  
※猫or小型犬1匹まで



～設備～

- ★モニター付きオートロック
- ★24時間セキュリティ・防犯カメラ
- ★ディンプルキー・ダブルロック
- ★敷地内ごみ置き場
- ★宅配ボックス
- ★システムキッチン
- ★2口ガスコンロ
- ★エアコン完備
- ★洗濯機能付き便座
- ★浴室換気乾燥暖房機
- ★独立洗面化粧台
- ★トール型シューズボックス
- ★フレッツ光

※別途個別契約が必要です。



号室	タイプ	面積	賃料	共益費	入居日
1004	C	21.01㎡	77,000円	15,000円	相談

敷金:なし 礼金:1ヶ月 更新料:新賃料の1ヶ月分のみ  
 ペット 飼育時:礼金2ヶ月 ※解約予告1ヶ月前(書面による通知必要)

【物件概要】◆東京都品川区南品川2-1-13 ◆構造/鉄筋コンクリート造地上12階建 ◆施工/2011年1月  
 ◆交通/京浜急行本線「新馬場」駅徒歩1分・JR京浜東北線「大井町」駅徒歩15分

【備考】◆保証会社必須(全保連60%) ◆火災保険 20,000円(2年) ◆アクセス24 12,000円(税別・初回のみ)  
 ◆鍵交換手数料 26,000円(税別) ◆バイク置場(5台) ◆駐輪場(25台)

※バイク置場・駐輪場ご利用の場合は建物管理会社への確認が必要となります。

★先行契約優先★

※図面と現況が異なる場合、現況を優先とします。

※2年以内の解約は違約金が発生します。

新宿本店 新宿区新宿3-21-4新宿ニューターワビル1階  
 TEL: 03-6279-2032



みずべや  
水商売のお部屋



あずま通り店 新宿区歌舞伎町1-8-3良川ビル2階  
 TEL: 03-6205-5732

横須賀線「西大井」駅 徒歩6分 東急大井町線「戸越公園」駅 徒歩8分  
都営浅草線「中延」駅 徒歩8分

FR :

# クレヴィスタ戸越公園 305

東京都品川区二葉3丁目120

構造 鉄筋コンクリート6階建

面積 20.71㎡

竣工 2020年10月

間取り 1K



退去予定日：  
方角：東



## セールスポイント

横須賀線西大井周辺への引っ越しをお考えなら「クレヴィスタ戸越公園」。家から190mのところ、薬や日用品を買うのに便利なふたば薬局があります。料理がしやすい二口コンロ、調理時間の短縮もできます。当社では横須賀線西大井周辺の賃貸情報を数多く取り扱っております。引っ越しを検討しているなら、お気軽にご連絡ください。

## スマートホーム

スマホアプリ「Space Core」で利用可。お部屋により設置されている機器が異なる場合や、非設置の物件もございますので現地をご確認ください。【機能】①スマートロック②温湿度センサー③室内防犯カメラ④赤外線家電操作機能⑤管理会社とのチャット機能など

※図面と現況が異なる場合は現況優先になります。



## ▼賃貸借条件

賃料	82,000円
共益費	15,000円
契約期間	2年
更新料	新賃料の1ヶ月
▼その他条件	
ペット	相談
法人	可
外国籍	留学生(語学/専/短) 敷金+1.5 社会人・大学生 敷金+1

※法人(保証会社不可):敷金+2ヶ月/礼金+2ヶ月  
※水・風可:敷金+1ヶ月  
※2人入居:敷金+1ヶ月  
※ペット:小型犬+1ヶ月/猫+1.5ヶ月(償却)  
※不動産業者入居不可(連保も不可)  
※民泊転貸禁止  
※先行申込可・先行契約不可

## ▼初期費用

敷金	0ヶ月
礼金	0ヶ月
保証:イオースカート	緊急連絡先40%
保証:ルームバンク 口振手数料¥330	緊急連絡先40%
保証:GTN	GTN 外国籍の方エポスグローバルプラン 総額家賃の100% +月次費用 総額家賃の2%
その他月額費用	リビングアシスト総合保険 800円
室内清掃費用	44,000円
鍵交換代	33,000円
その他初期費用	書類作成代11,000円
入居時期	相談 2024年6月中旬

新宿本店 新宿区新宿3-21-4新宿ニュータウンビル1階  
TEL: 03-6279-2032



みずべや  
水商売のお部屋



あずま通り店 新宿区歌舞伎町1-8-3良川ビル2階  
TEL: 03-6205-5732

# AELL蒲田南 507

物件種別	間取り	賃料	管理費等
マンション	1K	85,000円	8,000円

敷金/保証金	85,000円	礼金/権利金	85,000円
敷引/償却金		更新料	1ヶ月(新賃料)
更新事務手数料			
その他費用	<small>[-一時金] 鍵交換費用(税込): 33,000円          [月次費用] 家財保険+付帯サービス(税込): 1,735円          [備考] ■契約時: 当月分+翌月分の賃料・管理費をお支払い頂きます ■解約時: ルームクリーニング費用及び借主負担分の原状回復費用をお支払い頂きます</small>		
物件所在地	東京都大田区南六郷2丁目2-9		
交通	京急本線 雑色駅 徒歩9分		
間取り詳細	5階: 洋室 7.80畳		
構造	鉄筋コンクリート 5階 / 6階建		
面積	25.82㎡	向き	北東
築年月	2018年2月5日	契約期間	普通借家契約 2年
退去日	2024年5月3日	入居時期	2024年5月下旬
駐車場	要問合せ 駐輪場 バイク置き場		
設備	2口ガス 独立洗面台 脱衣室 浴室換気乾燥機 追焚 温水洗浄便座 フローリング 室内洗濯機置場		
入居諸条件	ペット不可		
損害保険			
保証会社	必須 トーシンライフ、オリコフォレントインシュア、全保連/保証料: 初回=賃料等×50%、月額=賃料等×1%		
備考	■民泊利用不可 ■自転車: 月額500円 バイク: 月額2,000円(契約時2年間一括払い※台数要確認) ■部屋タイプ: V ◆内見予約は『スマート内覧』◆■外国籍相談可(申込条件: 在留カード必須、日本語読み書き出来る方、連帯保証人必須: 日本人又は永住者) ■大手法人保証会社未加入時: 敷金・礼金を各1ヶ月追加 ※内装は入居までに変更となる場合がございます		

外観



その他

間取り図



【V type】

専有面積/25.822㎡  
バルコニー面積/5.95㎡

※図面と異なる場合は現況を優先となります。

新宿本店 新宿区新宿3-21-4新宿ニュータウンビル1階  
TEL: 03-6279-2032



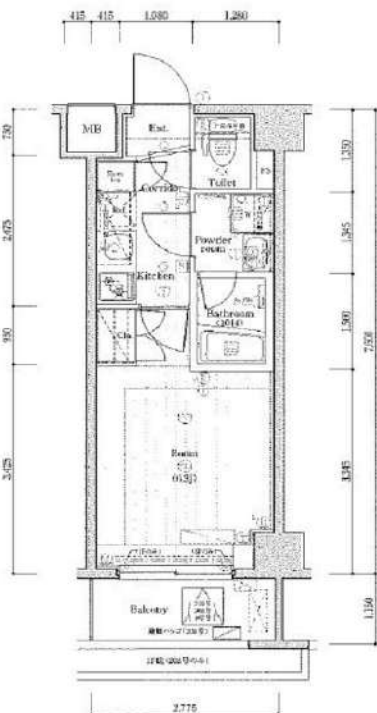
みざや  
水商売のお部屋



あずま通り店 新宿区歌舞伎町1-8-3良川ビル2階  
TEL: 03-6205-5732

# PREMIUM CUBE 不動前 DEUX 310 号室

ビジネスパーソンや学生さんにオススメ。充実設備の駅近分譲賃貸マンションです。



## 利回りくん



特別ご優待サービス  
**SYLA PREMIUM Club Off**  
**SYLA PREMIUM SUPPORT**  
 住まいのトラブルや困りごとに対応いたします。

### 【設備・条件その他】

エレベーター、宅配ボックス、敷地内ごみ置き場、バルコニー、フローリング、エアコン、BS、CS、ネット使用料不要、分譲賃貸、駐輪場、バイク置場、システムキッチン、バストイレ別、浴室乾燥機、温水洗浄便座、洗面台、24時間換気システム、クローゼット、シューズボックス、オートロック、防犯カメラ、モニター付きオートロック、ゴミ出し24時間OK、保証会社利用可、外国人可、学生向け

※図面と現況が異なる場合は現況を優先いたします。

賃料	91,500円			
	共益費	8,000円		
所在地	敷金	0ヶ月	礼金	1ヶ月
	東京都品川区小山1丁目			
交通	東急目黒線武蔵小山駅 徒歩8分			
	東急目黒線不動前駅 徒歩6分			
建物	構造・規模	鉄筋コンクリート・5階建		
	所在階	3階	間取	1K
	築年月	2012年4月	方角	南西
	平米数	壁芯21.09㎡	バルコニー面積	3.19㎡
契約	種別	普通借家契約	契約期間	2年
	解約予告	2ヶ月前（大手法人の場合相談可）		
	更新料	1ヵ月	ペット	不可
その他	火災保険	20,000円	鍵交換代	27,500円
	室内清掃費	52,800円（退去時）		
	入居者サポート	SYLAプレミアムクラブ加入 24,200円（税込）/2年 更新時より 26,400円（税込）/2年		
保証会社	エルズサポート	他取り扱い有り		
	初回50%、月額保証料700円、月額事務手数料330円～			
引渡	外国籍の方	エボスGTNを利用。初回保証料60%、月額保証料2%、年間保証料無し		
	入居時期	期日指定2024年07月上旬		
備考	現況	居住中	解約予定日	2024-06-19
	<ul style="list-style-type: none"> <li>◆共用部お問い合わせ先：株式会社ヴェリタス・インヴェストメント(03-4588-0001)</li> <li>◆お申込時、当社が運営するサービス「利回りくん」にも申込情報が登録されます。入居後、本登録を行う事ですぐにサービスを利用する事ができます。※本サービスの登録は無料です。</li> <li>◆ペット飼育可の場合：ペット飼育時は敷金1ヶ月積み増し。</li> <li>◆内見開始日はITANDI BBをご確認ください。</li> <li>◆空き予定物件、先行契約のみ申込可</li> </ul>			

新宿本店

新宿区新宿3-21-4新宿ニュータワービル1階  
 TEL: 03-6279-2032



みずいべや  
 水商売のお部屋



あずま通り店

新宿区歌舞伎町1-8-3良川ビル2階  
 TEL: 03-6205-5732



都心や羽田空港方面へのアクセス良好◎ネット無料・ペット相談・独立洗面台あり

1K	専有面積	25.65㎡
賃料	92,000円	
管理費	12,000円	
礼金	1ヶ月	敷金 1ヶ月
入居時期	予定 2024年05月中旬	

◆アクセス

京急空港線「糀谷」駅徒歩 8分

京急空港線「大鳥居」駅徒歩16分

◆物件概要

- ・住所/東京都大田区本羽田2丁目 1-5
- ・構造/鉄筋コンクリート造地上階数 5階
- ・築年数/2019年5月
- ・駐車場/ 要問い合わせ ・ 駐輪場/ 設備 有 ・ バイク置き場/設備 有 ※設備有の場合は要問い合わせ
- ・向き/西
- ・契約期間/普通借家契約 2年
- ・更新料/新賃料の 1.5 ヶ月+更新事務手数料16,500 円 (税込)

◆初期費用

- ①保証委託料/にじいる◎月額保証料：賃料+管理費の1%※最低保証料1,000円 ◎初回保証委託料：賃料+管理費の80%
- ②決済手数料：毎月550円(税込)
- ③損害保険/有り 火災保険 24ヶ月 23,000円
- ④当月分日割賃料
- ⑤翌月分賃料
- ⑥その他費用/おへやサポート (税込・必須) :16,500円 鍵交換費用 (税込・必須) :33,000円

◆入居諸条件

ペット(相談)、ルームシェア(相談)、外国人入居(相談)、学生専用(相談)、楽器使用(相談)、高齢者(相談)、子供(不可)、事務所(不可)、性別(不問)、単身(可)、二人入居(相談)、法人(可)、未成年契約(不可)

◆設備

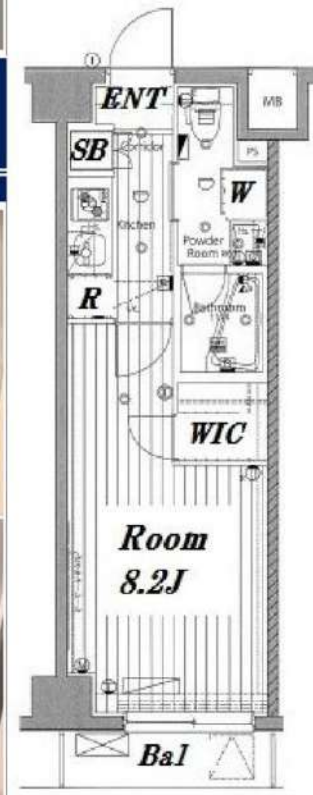
2F以上、オートロック、ダブルロック、ディンプルキー、モニタ付オートロック、デザイナーズ、外壁タイル張り、防犯カメラ、メールボックス、セキュリティ会社加入済、24時間換気システム、2ロコンロ、B.S、C.S、インターホン、ウォークインクローゼット、エアコン、ガスコンロ設置済、ガス給湯、システムキッチン、シューズボックス、ネット使用料不要、バス・トイレ別、フローリング、マルチメディアコンセント、ユニットバス、温水洗浄便座、高速ネット対応、室内洗濯機置場、人感照明センサー、洗面化粧台、洗面所独立、暖房、浴室乾燥、24時間ゴミ出し可、エレベーター、宅配BOX、敷地内ゴミ置き場、ビクチャーレール

◆備考

短期解約違約金有 (1年未満解約：賃料+管理費1.5ヶ月分)  
2ヶ月前解約予告  
先行申込可  
法人契約の場合：礼金1か月追加で法人規定ご相談可能  
退去時ルームクリーニング費用(税込)：39,600円  
退去時エアコン内部洗浄費用(税込)：13,200円/台  
ネット無料：シーファイブ 全戸一括型、使用時の環境・状況により速度が低下する場合は有  
ペット：小型犬または猫2匹まで 1匹につき敷金1ヶ月追加、退去時償却  
楽器：但し消音機能付き・アップライトピアノ、ドラム、声楽不可・居住者よりクレームがあった場合即時使用中止

◆周辺施設

- ・食品館あおば 本羽田店
  - ・三栄薬局
  - ・おたけコーナ 本羽田萩中店
  - ・まいばすけっと 糀谷駅南店
- ※作成時データの為、現状とは異なる場合がございます。



ます。

メイクスデザイン糀谷アジュールコート 509

賃貸マンション



新宿本店 新宿区新宿3-21-4新宿ニュータワービル1階  
TEL：03-6279-2032



みずべや  
水商売のお部屋



あずま通り店 新宿区歌舞伎町1-8-3良川ビル2階  
TEL：03-6205-5732

# ヴェルト五反田イースト

**住み替え応援システムRe+Room**  
家賃でポイントがたまる！  
住み替えて使ってお得！

**安心管理システム24時間管理**  
学生・女性にオススメ

『五反田駅』より徒歩2分☆角部屋&二面採光☆洋室約7.2帖

インターネット使用料無料(株式会社シーファイブ) Airbnb不可

モニタ付オートロック☆宅配ボックス☆敷地内ゴミ置き場有り



**新生活応援**  
賢く手軽に!はじめる新生活!  
**家電リース**

お得で!家電は安心の4点セットをご用意しております。

月額 **5,500円** (税込)  
月額 **4,400円** (税込)

※図面と現況が異なる場合には現況を優先とします。

## ACCESS

都営浅草線 五反田駅 徒歩2分

JR山手線 五反田 徒歩4分  
都営浅草線 高輪台 徒歩10分

403号室

賃料 **95,000円**

管理費 **10,000円**

敷金 **0ヶ月** 礼金 **1ヶ月**

## OUTLINE

間取り	1K	タイプ		専有面積	24.38㎡
入居日	2024年05月下旬		内見	不可 5/15解約	
「木下の賃貸」家の会費 1,980 円(税込)/月額					
所在地	東京都品川区東五反田1丁目6-2				
構造	RC造	規模	11階建4階		
竣工日	2004年10月	総戸数	70戸		
駐車場施設	有	空き	要確認		
駐輪場施設	有	空き	要確認		
駐車場敷金なし		駐車場賃料	45,000 円/月額		
ペット飼育	不可	ペット飼育の場合の敷金			
方位	西	ガス	指定無し		
		電気	指定無し		

## LEASE CONDITION

契約期間	2年	更新料	新賃料	1.25	ヶ月
解約予告	1ヶ月前に文書で当社宛に通知				
鍵交換費	27,500 円(税込)	消毒代	26,400 円(税込)		
定額ルームクリーニング代	63,800 円(税込)				

## EQUIPMENT

オートロック	○	洗濯機置場	○	バルコニー	○
エレベーター	○	浴室乾燥機	○	CATV	○
TVモニター付きインターホン	○	洗浄機能付暖房便座	○	BSアンテナ	○
宅配ボックス	○	追い焚き	○	CSアンテナ	○
ガスコンロ	○	居室床材フローリング	○	カーシェアリング	○
IHクッキングヒーター	○	エアコン	○		
独立洗面台	○	浄化槽	○		

①保証会社加入必須。木下グループ保証:初回保証料80%、利用手数料月額550円(税込)、継続保証委託料20,000円(2年毎)  
②木下の賃貸友の会加入必須。入居者補償制度、住まいのトラブル緊急サポート等のサービスを提供。月額1,980(税込)円~/法人プラン月額990円(住まいのトラブル緊急サポートのみ)  
③定額ルームクリーニング代63,800円(税込)~  
④CATV、BS・CS110°、インターネット等(導入されているか否かは要確認)には別途契約、費用がかかります。  
⑤契約時、消毒代26,400円(税込)がかかります。

備考

**新宿本店**

新宿区新宿3-21-4新宿ニューターワビル1階  
TEL: 03-6279-2032



**みずべや**  
水商売のお部屋



**あずま通り店**

新宿区歌舞伎町1-8-3良川ビル2階  
TEL: 03-6205-5732

バスタイムが楽しく過ごせる浴室テレビ付！！  
 中型犬1匹若しくは猫2匹までペット飼育可能！

## Access

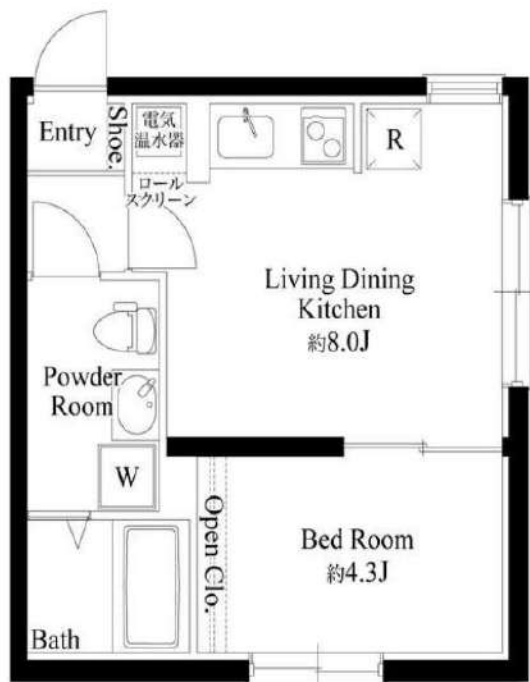
都営浅草線  
**「馬込」** 駅徒歩 3分

都営浅草線  
**「中延」** 駅徒歩 9分



- 安心！共用部防犯カメラ(2台)
- 安心セキュリティ!!オートロックシステム
- カラーTVモニター付きインターホン
- 防犯性の高いダブルロック・デインブルキー
- 防犯サムターン・鍵レッド・ドアガード採用
- 遮音性に優れたフローリング仕上げ
- 室内を快適にするエアコン標準装備(2台)
- 収納付キッチンIH2口コンロ
- 清潔な暖房便座付き温水シャワートイレ
- 夜間の帰宅時でも安心な人感センサーライト

- ★インターネット使い放題
- ↑速度等詳細はTEL0120-988-660
- バスタイムが楽しく過ごせる浴室テレビ付
- 使い勝手に優れた独立洗面台
- 雨天・冬は必須！浴室換気乾燥暖房機
- リモコン付居室照明
- BS・110°CS利用可能(別途費用)
- 敷地内ゴミ置き場
- 24時間利用可能な宅配ボックス
- ペット可：中型犬1匹・猫2匹※別途敷金1



0302 号室 専有面積 28.32㎡

間取 1LDK

賃料 **128,000** 円/月

共益費 10,000 円/月

## 物件概要

所在地／ 東京都大田区東馬込1丁目11-20  
 構造・規模／ 鉄筋コンクリート造 4階建  
 総戸数／ 14 戸  
 築年月／ 2024年03月15日  
 入居日／ 2024年03月23日

## 契約条件

**敷金0ヶ月・礼金0ヶ月**

- 保証システム利用料(家賃総額の50%～)
- ↑エボス保証にて成約となった場合、年次保証料2万円
- 24Hサポート料22,000円/2年
- 室内抗菌処理代16,500円事務手数料5,500円
- 当社指定賃貸入居者総合保険加入の事(別途費用)
- ※賃料口座引落し(口座振替手数料要確認)
- 普通賃貸借2年契約
- ※駐輪不可※当社指定引越し業者有
- ※オール電化
- ★海外審査可能★
- ※エボス保証否認の場合、敷金追加1ヶ月
- ※当社指定引越し業者有

## 24時間安心サポート

設備のトラブルに24時間365日の受付体制

## 医療健康サービス 24

看護師が24時間365日ご相談に応じます。

※図面と現況が異なる場合、現況優先とさせていただきます。  
 ※退去時清掃費用、更新時更新費用等がございます。

**新宿本店** 新宿区新宿3-21-4新宿ニュータワービル1階  
 TEL: 03-6279-2032



**みずべや**  
 水商売のお部屋

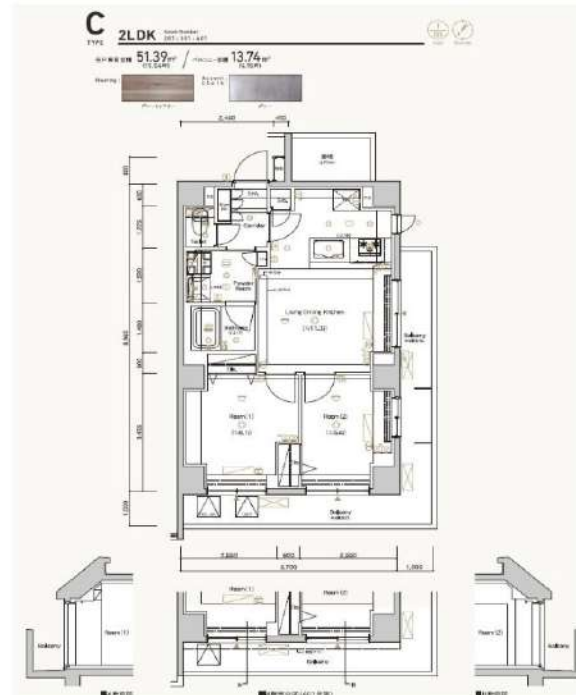


**あずま通り店** 新宿区歌舞伎町1-8-3良川ビル2階  
 TEL: 03-6205-5732

# SYFORME SHIMOMARUKO II

## 401 号室

分譲賃貸マンション「SYFORME(シーフォルム)」シリーズならではのスタイリッシュなデザインと充実設備がポイントです。



### 利回りくん



特別に優待サービス  
**SYLA PREMIUM Club Off**  
**SYLA PREMIUM SUPPORT**  
 住まいのトラブルや困りごとに対応いたします。

### 【設備・条件その他】

エレベーター、敷地内ごみ置き場、バルコニー、2面バルコニー、フローリング、全居室フローリング、エアコン、BS、CS、ネット使用料不要、分譲賃貸、2面採光、システムキッチン、バストイレ別、浴室乾燥機、追い焚き、温水洗浄便座、洗面所独立、洗面台、24時間換気システム、クロゼット、シューズボックス、オートロック、防犯カメラ、モニター付きオートロック、保証会社利用可、外国人可、学生向け、カップル向け、新婚さん向け、ファミリー向け、小型犬可、猫可

※図面と現況が異なる場合は現況を優先いたします。

### 賃料

145,000円			
共益費	10,000円		
敷金	0ヶ月	礼金	1ヶ月

### 所在地

東京都大田区下丸子1丁目

### 交通

東急多摩川線武蔵新田駅 徒歩4分  
 東急多摩川線下丸子駅 徒歩6分  
 東急池上線千鳥町駅 徒歩8分

### 建物

構造・規模	鉄筋コンクリート・6階建		
所在階	4階	間取	2LDK
築年月	2017年9月	方角	-
平米数	壁芯51.39㎡	バルコニー面積	13.74㎡
種別	普通借家契約	契約期間	2年

### 契約

解約予告	2ヶ月前 (大手法人の場合相談可)		
更新料	1ヵ月	ペット	可能

### その他

火災保険	20,000円	鍵交換代	27,500円
室内清掃費	82,500円 (退去時)		
入居者サポート	SYLAプレミアムクラブ加入 24,200円(税込)/2年 更新時より 26,400円(税込)/2年		

### 保証会社

クレディセゾン 他取り扱い有り  
 初回40%、以降10,000円/年(総賃料15万円以上:14,000円/年)~  
 外国籍の方 エボスGTNを利用。初回保証料60%、月額保証料2%、年間保証料無し

### 引渡

入居時期	期日指定2024年06月上旬		
現況	居住中	解約予定日	2024-05-22

### 備考

- ◆お申込時、当社が運営するサービス「利回りくん」にも申込情報が登録されます。入居後、本登録を行う事ですぐにサービスを利用する事ができます。※本サービスの登録は無料です。
- ◆ペット飼育可の場合: ペット飼育時は敷金1ヶ月積み増し。
- ◆内見開始日はITANDI BBをご確認ください。
- ◆空き予定物件: 先行契約のみ申込可

新宿本店

新宿区新宿3-21-4新宿ニュータウンビル1階  
 TEL: 03-6279-2032



みずべば  
 水商売のお部屋



あずま通り店

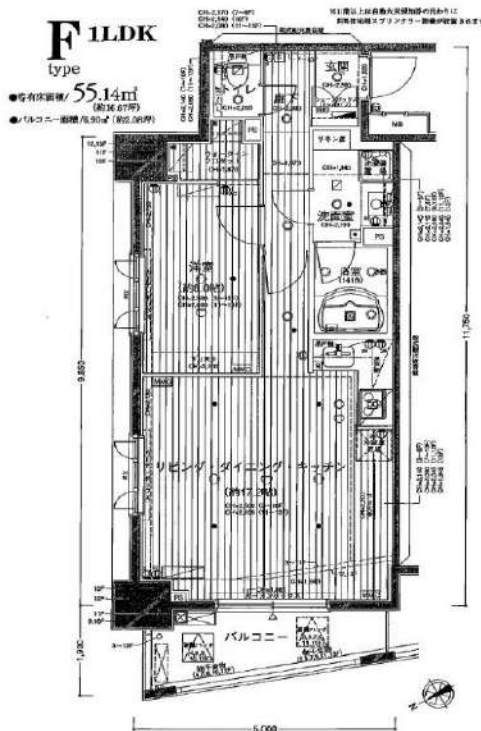
新宿区歌舞伎町1-8-3良川ビル2階  
 TEL: 03-6205-5732



# シティインデックス西五反田

803 号室

充実設備の駅近分譲賃貸マンションです。



利回りくん



特別ご優待サービス  
**SYLA PREMIUM Club Off**  
**SYLA PREMIUM SUPPORT**  
住まいのトラブルや困りに対応いたします。

【設備・条件その他】

エレベーター、宅配ボックス、バルコニー、エアコン、ネット使用料不要、システムキッチン、バストイレ別、浴室乾燥機、追い焚き、温水洗浄便座、洗面所独立、洗面台、ウォークインクローゼット、シューズボックス、オートロック、防犯カメラ、モニター付きオートロック、保証会社利用可、外国人可、学生向け、小型犬可、猫可

※図面と現況が異なる場合は現況を優先いたします。

賃料

235,000円

共益費	15,000円		
敷金	0ヶ月	礼金	1ヶ月

所在地

東京都品川区西五反田8丁目

交通

山手線五反田駅 徒歩6分  
 東急池上線大崎広小路駅 徒歩3分  
 東急目黒線不動前駅 徒歩12分

建物

構造・規模	鉄筋コンクリート・14階建		
所在階	8階	間取	1LDK
築年月	2010年10月	方角	北西
平米数	壁芯55.14m <sup>2</sup>	バルコニー面積	6.9m <sup>2</sup>
種別	普通借家契約	契約期間	2年

契約

解約予告	2ヶ月前 (大手法人の場合相談可)		
更新料	新賃料1か月	ペット	不可
火災保険	20,000円	鍵交換代	27,500円

その他

室内清掃費	82,500円	(退去時)	
入居者サポート	SYLAプレミアムクラブ加入 24,200円(税込)/2年 更新時より 26,400円(税込)/2年		

保証会社

エルズサポート 他取り扱い有り  
 初回50%、月額保証料700円、月額事務手数料330円～  
 外国籍の方 エボスGTNを利用。初回保証料60%、月額保証料2%、年間保証料無し

引渡

入居時期	5月上旬～中旬予定		
現況	空家	解約予定日	-

備考

- ◆お申込時、当社が運営するサービス「利回りくん」にも申込情報が登録されます。入居後、本登録を行う事ですぐにサービスを利用する事ができます。※本サービスの登録は無料です。
- ◆ペット飼育可の場合：ペット飼育時は敷金1ヶ月積み増し。
- ◆内見開始日はITANDI BBをご確認ください。
- ◆空き予定物件：先行契約のみ申込可

新宿本店 新宿区新宿3-21-4新宿ニュータウンビル1階  
 TEL : 03-6279-2032



みずべや  
 水商売のお部屋



あずま通り店 新宿区歌舞伎町1-8-3良川ビル2階  
 TEL : 03-6205-5732