



敷金・礼金 0

更新料 0



### 賃貸条件

- 敷金 /0 ヶ月 ■礼金 /0 ヶ月
- 管理費 (月額) /5,000 円
- 鍵交換代 (入居時) /15,000 円 (税別)
- ルームクリーニング代 (入居時) /35,000 円 (税別)
- 火災保険 /15,000 円 /2 年
- 24 時間サポート /10,000 円 (税別) /2 年
- 保証会社 / 必須
- (ジェイリース 保証人有: 家賃総額の 30% 無: 家賃総額の 50%)
- 契約期間 /2 年 ■更新料 / なし (※備考参照)
- 備考 / ※1 年未満の解約 (退去) は賃料の 2 ヶ月分違約金として支払う
- ※2 年未満の解約 (退去) は賃料の 1 ヶ月分違約金として支払う
- ※保証会社 (総額 10%/1 年) 火災保険 (15,000 円 /2 年)
- 24 時間サポート (10,000 円 (税別) /2 年) の更新料あり
- ※当物件は禁煙物件となっております ※当物件は駐輪禁止となっております

### 物件概要

- 所在 / 〒151-0072 東京都渋谷区幡ヶ谷 1-28-2
- 構造 / 木造 2 階建半地下 1 階 ■竣工日 / 2016 年 11 月
- 交通 / 京王新線「幡ヶ谷」駅 徒歩 5 分 京王線「笹塚」駅 徒歩 10 分
- 小田急線「代々木上原」駅 徒歩 13 分
- 設備 / 敷地内防犯カメラ設置・TV モニターフォン・IH コンロ・
- バストイレ別 (301 以外シャワールーム)・温水洗浄便座付トイレ・
- オートロック・室内洗濯機置場・室内物干し・エアコン・フローリング・
- ピクチャーレール・プロパンガス・シューズボックス・LED ダウンライト・
- ペアガラス・光インターネット無料

### 賃料表 Rent Roll

位置	賃料	合計面積 (ロフト面積含む)
101	70,000 円	14.57 m <sup>2</sup> (ロフト面積 4.37 m <sup>2</sup> )
現況: 4/14 退去予定		
202	73,000 円	13.25 m <sup>2</sup> (ロフト面積 4.23 m <sup>2</sup> )
現況: 5/7 退去予定		
302	71,000 円	13.25 m <sup>2</sup> (ロフト面積 4.23 m <sup>2</sup> )
現況: 4/18 退去予定		

新宿本店

新宿区新宿3-21-4新宿ニュータワービル1階  
TEL: 03-6279-2032



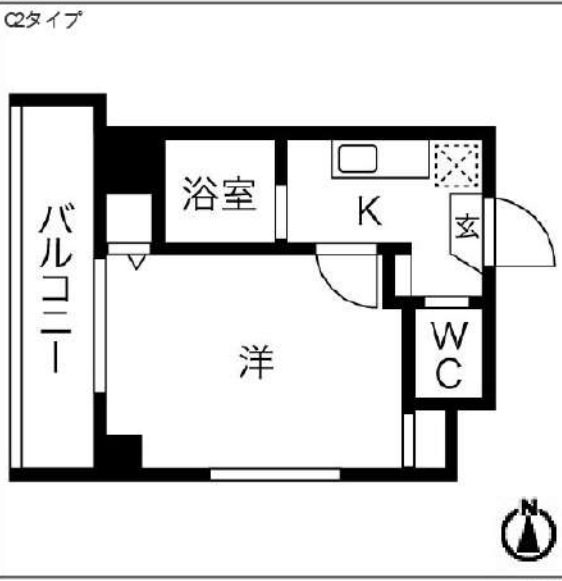
みずばや  
水商売のお部屋



あずま通り店

新宿区歌舞伎町1-8-3良川ビル2階  
TEL: 03-6205-5732

物件種目	[住居用] マンション		
物件名	スカイコートヌーベル新宿落合		
号室名	804 (8階部分)		
所在地	〒161-0032 東京都新宿区中落合2丁目26-12		
交通	西武池袋線「椎名町」徒歩8分 西武新宿線「下落合」徒歩11分 大江戸線「中井」徒歩12分		
建築構造	鉄骨鉄筋コンクリート造 地上11階 総戸数39戸		
間取タイプ	1K[洋室]		
専有面積	20.09㎡	開口部方位	西
築年	2002年01月		
現況/入居時期	退去予定(5/26) / 2024年6月中旬		
賃料	70,000 円		
共益費・管理費	9,500円		
敷金	1ヶ月		
礼金	1ヶ月		
保証金		償却・敷引	1ヶ月
更新料	新賃料の1ヶ月		
契約期間	2年間		
町内会費			
駐車場	空きなし		
<b>備考</b>			
集合郵便受・避難ハッチ・消火器・自動火災警報器・連結送水管・避雷針			
<b>設備</b>			
【キッチン】給湯器(都市ガス)・ガスコンロ(2口) 【水廻り】風呂(ユニットバス)・トイレ(水洗)・洗面台(浴室内)・バス・トイレ別・洗濯機置場(室内) 【冷暖房】エアコン(冷暖房) 【収納】シューズボックス 【放送・通信】BS・CS・UHFアンテナ(地デジ用)・インターネット対応 【セキュリティ】オートロック・宅配BOX・インターホン(カメラ付き) 【その他】専用ゴミ置場・エレベーター(1基)・自転車置場・電気・ガス(都市ガス)・水道(公営)・排水(公共下水)・バルコニー/ベランダ・分譲タイプ			
<b>条件</b>			
【条件】 外国人契約可能・単身者限定・保証会社利用必須			



※ この資料は物件の概略紹介資料になります。写真、間取図面、設備、概要などが現況と異なる場合は現況優先となります。

**特記事項:**  
 webサービス広告掲載 [許可]・チラシ、雑誌等掲載広告 [許可]・保証会社: 保証会社利用必須 初回40% 次年度1万円~ 申込によって異なりますのでご確認下さい。  
 ・保険: 保険要加入 火災保険 2年契約 20,000円・更新事務手数料: 11,000円 (税込/更新時)・24サポート(2年毎): 16,500円 (税込/契約時)・消臭抗菌費: 16,500円 (税込/契約時)・カギ交換費用: 29,700円 (税込/契約時)・契約事務手数料: 11,000円 (税込/契約時)・エアコンクリーニング費用: 16,500円 (税込/退去時)  
 ※現況優先※個人の転賃禁止  
 ※短期解約違約金有(6ヶ月以内解約時賃料管理費の2ヶ月分、1年以内解約時賃料管理費の1ヶ月分)  
 ※敷金退去時償却※ペット飼育不可  
 ※空き予定物件はすべて先行契約のご案内となります。先行申込は受け付けておりません。

業務情報

**新宿本店** 新宿区新宿3-21-4新宿ニューワールドビル1階  
TEL: 03-6279-2032

**みずべや**  
水商売のお部屋

**あずま通り店** 新宿区歌舞伎町1-8-3良川ビル2階  
TEL: 03-6205-5732

# 賃貸アパート

シエスタ永和 204号室

1R+ロフト

総武中央線

『大久保』

駅 徒歩 2 分

山手線

『新大久保』

駅 徒歩 5 分

【物件概要】

所在地： 東京都新宿区百人町2-21-11

構造： 木造2階建て

築年月： 2008年1月

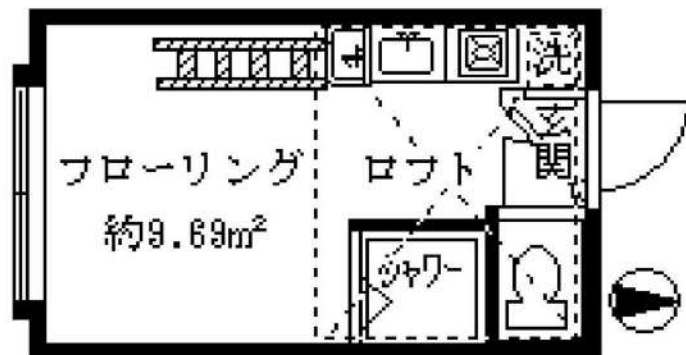
【賃貸条件】

別紙一覧表参照

詳細は下記連絡先へお問い合わせ下さい。

緊急時対応  
24時間管理サービス

- ★オートロック完備
- ★ロフト付 (2階のみ)
- ★カラーTVモニター付  
インターフォン
- ★トイレ・シャワーセパレート
- ★録画式防犯カメラ付
- ★システムガス1口
- ★室内洗濯機置場
- ★エアコン完備
- ★独立洗面台
- ★CATV・フレッツ光



礼金0ヶ月・敷金0ヶ月 共益費：3,000円

号室	201	202	203	204	205	206
面積	約9.69m <sup>2</sup>	約9.69m <sup>2</sup>	約9.69m <sup>2</sup>	約9.69m <sup>2</sup>	約9.69m <sup>2</sup>	約10.68m <sup>2</sup>
賃料				71,000		
号室	101	102	103	104	105	106
面積	約9.69m <sup>2</sup>	約9.69m <sup>2</sup>	約9.69m <sup>2</sup>	約9.69m <sup>2</sup>	約9.69m <sup>2</sup>	約10.68m <sup>2</sup>
賃料						

※図面と現況が相違している場合は現況優先にてご了承下さい。

新宿本店 新宿区新宿3-21-4新宿ニュータワービル1階  
TEL：03-6279-2032



みずべや  
水商売のお部屋



あずま通り店 新宿区歌舞伎町1-8-3良川ビル2階  
TEL：03-6205-5732

# トーシンフェニックス笹塚駅前式番館 804

物件種別	間取り	賃料	管理費等
マンション	1K	79,000円	8,000円

敷金/保証金	79,000円	礼金/権利金	79,000円
敷引/償却金		更新料	1ヶ月(新賃料)
更新事務手数料			
その他費用	<small>[-一時金] 鍵交換費用(税込): 27,500円                  [月次費用] 家財保険+付帯サービス(税込): 1,735円                  (備考) ■契約時: 当月分+翌月分の賃料・管理費をお支払い頂きます ■解約時: ルームクリーニング費用及び借主負担分の原状回復費用をお支払い頂きます</small>		
物件所在地	東京都渋谷区笹塚1丁目55-6		
交通	京王線 笹塚駅 徒歩2分 京王新線 幡ヶ谷駅 徒歩9分		
間取り詳細	8階: 洋室 6.50畳		
構造	鉄骨鉄筋コンクリート 8階 / 13階建		
面積	22.54㎡	向き	北西
築年月	2002年12月20日	契約期間	普通借家契約 2年
退去日	2024年5月4日	入居時期	2024年5月下旬
駐車場	要問合せ 駐輪場 バイク置き場		
設備	2口ガス(グリル付) バストイレ別 浴室換気乾燥機 フローリング 室内洗濯機置場 角部屋 二面採光		
入居諸条件			
損害保険			
保証会社	必須 トーシンライフ、オリコフォレントインシュア、全保連/保証料: 初回=賃料等×50%、月額=賃料等×1%		
備考	■民泊利用不可 ■自転車: 月額1,000円 バイク: 月額2,000円(契約時2年分一括払い※台数要確認) ■部屋タイプ: D3 ◆内見予約は『スマート内覧』◆外国人籍相談可(申込条件: 在留カード必須、日本語読み書き出来る方、連帯保証人必須: 日本人又は永住者) ■大手法人保証会社未加入時: 敷金・礼金を各1ヶ月追加 ※内装は入居までに変更となる場合がございます		

外観



その他



※図面と異なる場合は現況を優先となります。

**新宿本店** 新宿区新宿3-21-4新宿ニュータワービル1階  
TEL: 03-6279-2032



**みずべや**  
水商売のお部屋



**あずま通り店** 新宿区歌舞伎町1-8-3良川ビル2階  
TEL: 03-6205-5732

FOR RENT

DIPS神楽坂 1001号室

有楽町線江戸川橋駅 徒歩3分

東西線神楽坂駅 徒歩8分  
総武線飯田橋駅 徒歩17分浴槽サイズ  
BIG 1216(広め)

角部屋

TVモニター付  
オートロック浴室  
乾燥機ペット飼育可能  
犬・猫可(小型2匹まで)※保証金  
1ヶ月追加宅配  
ボックス付共用部  
VR内見専有部  
VR内見

専有部のVR内見はマンション内の  
同タイプの別部屋です。  
間取り・建具の色等が実際の部屋と  
異なる場合があります。



※図面と現況が異なる場合は、現況を優先致します。

## 分譲賃貸マンション

賃料	118,000円	管理費	10,000円
間取	1K	専有面積	壁芯25.26㎡
保証金	1ヵ月	礼金	0ヵ月
敷金	0ヵ月	更新料	1ヵ月

住居表示	東京都新宿区水道町 4番18号		
建築構造	鉄筋コンクリート地上12階	所在階	10階
入居日	相談	建物竣工	2014年3月
現況	空家	退去予定日	-
ペット飼育	可能	くらしーど24	2年16,500円
火災保険料	少額短期保険 2年18,000円~	鍵交換代	22,000円
設備			
備考	<p>■インターネット「Ucom光」(別途契約)</p> <p>■保証金は貸主受領時に全額償却されます。預かり金ではありません。退去時原状回復で借主が負担すべき費用の内、保証金の額までは貸主負担に変更することとし、借主への請求から差し引かれます。</p> <p>■保証会社必須 ■解約2ヶ月前予告 ■短期解約違約金有</p> <p>■ペット飼育の場合保証金1ヶ月追加</p> <p>■入居審査後、インターネット・電気・ガス・水道のご利用に関し、業者よりお電話させて頂きます。</p> <p>■居住中・完成前の物件は全て先行契約になります。</p> <p>■駐輪場・駐車場等の確認は共用部管理会社へお問い合わせください。</p> <p>■共用部管理会社：(株)日本コソコソ 03-5366-1222</p>		
保証会社 第1候補	【初回】賃料+管理費合計の50%	:	64,000円
	【月次】賃料+管理費合計の1.5%	:	1,920円

新宿本店

新宿区新宿3-21-4新宿ニューワールド1階  
TEL: 03-6279-2032みずべや  
水商売のお部屋

あずま通り店

新宿区歌舞伎町1-8-3良川ビル2階  
TEL: 03-6205-5732

賃貸マンション  
Casa Splendido  
Shinjuku-gyoen  
カーサ スプレンドィット新宿御苑

丸ノ内線『新宿御苑前』駅より徒歩2分 都営新宿線『新宿三丁目』駅より徒歩5分  
新宿御苑まで徒歩約3分 伊勢丹本店まで徒歩約9分 慶応義塾大学病院まで徒歩約17分

701号室 専有面積 25.42㎡  
■賃料 **128,000** 円  
■管理費 10,000円 ■5/21空き予定

■所在地	新宿区新宿1-16-4		
■構造	RC造地上10階建	■築年月	平成27年6月
■間取	1K	■用途	住居のみ

**敷金 1ヶ月分 礼金 1ヶ月分**

■賃貸条件	■管理費	10,000円	■更新料	新賃料の1ヶ月分
	■契約期間	2年間	■鍵交換代	46,200円
	■解約予告	2ヶ月前		
	■家財保険 地震保険の 有無選択	チャブ保険(2年間契約) 地震保険なしなら:18,000円 地震保険付きなら:23,000円		
	■短期解約 違約金	1年未満の解約は月額賃料及び管理費の 2ヶ月分(大手法人は相談可)		
	■保証人 不要システム ご利用の場合 右記どちらでも ご利用可能	【オリコフォレントインシュア】 初回保証委託料は賃料等の1ヶ月分、 1年毎に1万円の保証委託料 【アイスマイル+プラス】 お手持ちのクレジットカードで賃料保証と 家財保険のセットを決済(クレジットカードが ない場合はご利用不可) 保証料月々払いプランで、月額賃料等の 4.25%+700円		

■入居条件	ペット	民泊	楽器	外国籍	パート 学生	法人
	×	×	×	○	相談	○

■設備	■オートロック	■エレベーター	■エアコン
	■IHコンロ(調理器具に規格指定があります)	■温水洗浄便座	■浴室乾燥機
	■玄関人感センサーライト	■モニター付きインターホン	■宅配ボックス
	■フレッツ光ネクスト	■CATV(J:COM)	■ピクチャーレール
	■BS/CS110°アンテナ		

■駐輪場 初回登録料550円 月々330円

■バイク置場 空き1台 区画2:月々3,300円 敷金1ヶ月分  
サイズ 全幅約1,100mm×全長約2,400mm



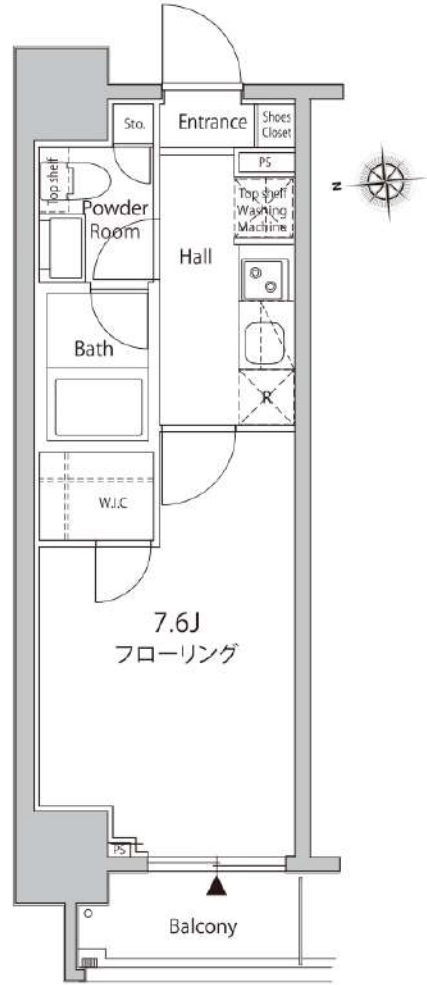
★姿見ミラー付き★



★ウォークインクローゼット★



★バス・トイレ独立タイプ★



※間取、設備は現況優先となります

新宿本店

新宿区新宿3-21-4新宿ニートワークビル1階  
TEL: 03-6279-2032



みずまばや  
水商売の部屋



あずま通り店

新宿区歌舞伎町1-8-3氷川ビル2階  
TEL: 03-6205-5732

## ZOOM高田馬場WEST

507号室

TVモニター付オートロック 宅配ボックス CATV導入 インターネット無料 Wi-Fi完備

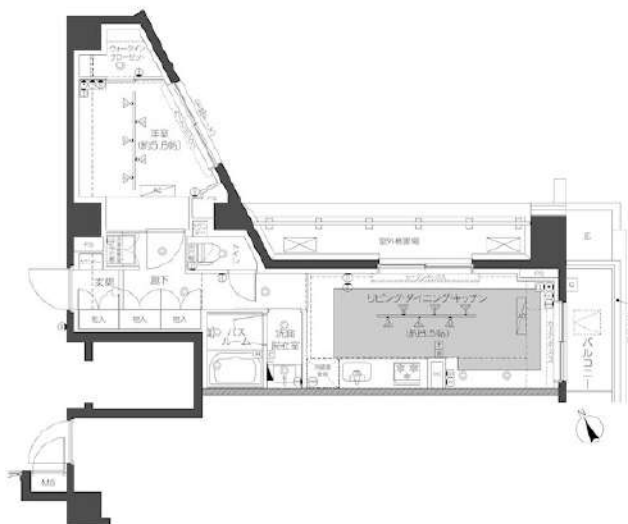
【デザイナーズマンション】【ペット可】【2人入居可】◆内見予約は『スマート内覧』◆

【外観】

【間取り図】



Rtype  
専有面積/43.15㎡  
バルコニー面積/3.30㎡  
室外機置場面積/6.01㎡  
507



※図面と現状が異なる場合は現状優先となります。

賃料	172,000円		
管理費等	12,000円	間取り	1LDK
敷金	1ヶ月	礼金	無
償却金	-	保証金	-
物件種別	マンション		
建物所在地	東京都新宿区高田馬場3丁目45-10		
交通	山手線 高田馬場 徒歩13分 東京メトロ東西線 高田馬場 徒歩13分		
間取詳細	LDK(8.5畳) 洋室(5.6畳)		
構造・規模	鉄筋コンクリート 6階建 5階		
専有面積	43.15㎡	向き	南東
築年月	2022年3月8日	契約期間	2年
入居時期	相談	更新料	1ヶ月(新賃料)
設備	3口ガスコンロ(グリル付) 浴室換気乾燥機 追焚 独立洗面台 温水洗浄便座 床暖房 角部屋二面採光		
その他費用	[一時金] 鍵交換費用(税込): 33,000円 [月次費用] 家財保険+付帯サービス(税込): 1,835円 [備考] ■ 契約時: 当月分+翌月分の賃料・管理費をお支払い頂きます ■ ペット飼育時: 敷金1ヶ月追加(別途飼育細則参照・要申請書) ■ 解約時: ルームクリーニング費用及び借主負担分の原状回復費用をお支払い頂きます		
保証会社	必須 トーシンライフ、オリコフォレントインシュア、全保連/保証料: 初回=賃料等×50%、月額=賃料等×1%		
備考	■ 民泊利用不可 ■ 自転車: 月額500円(契約時2年間一括払い ※台数要確認) ■ 部屋タイプ: R ■ 外国籍相談可(申込条件: 在留カード必須、日本語読み書き出来る方、連帯保証人必須: 日本人又は永住者) ■ 大手法人保証会社未加入時: 敷金・礼金を各1ヶ月追加		

情報更新日 2024年4月24日

新宿本店

新宿区新宿3-21-4新宿ニュータワービル1階  
TEL: 03-6279-2032



みずいべや  
水商売のお部屋



あずま通り店

新宿区歌舞伎町1-8-3良川ビル2階  
TEL: 03-6205-5732