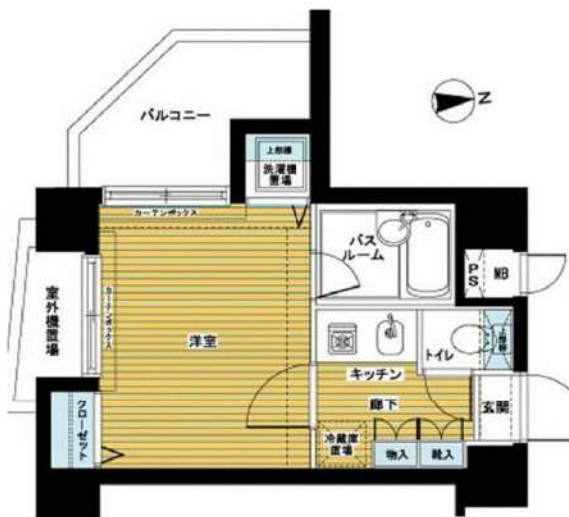


貸マンション

人気エリアの分譲マンション♪
★バス・トイレ別★
JR3駅徒歩圏内(^^)♪

間取り 1K 専有面積 20.11㎡ 築年月 2001年05月



水商売の方ご相談可◎

物確・内見・入居申込は
「リアルタイム」Web受付

ITANDI BB



チェックポイント!

この画面は物件情報の一部を抜粋して掲載しております。(現況優先) 入居日・引渡日変更や付帯条件、別途料金等が発生する場合がありますのでご確認ください。

- 保証人不要 ●分譲タイプ ●B・T別 ●シャワー ●トイレ ●洗面台 ●ガスコンロ付 ●システムキッチン ●収納スペース ●クローゼット ●室内洗濯機置場 ●都市ガス ●エアコン ●オートロック ●モニター付オートロック ●バルコニー ●エレベーター ●宅配BOX

最寄駅	大久保駅
間取りタイプ	1K
賃貸条件	賃料 76,000円 礼金1ヶ月 敷金なし 保証金なし

物件所在地	東京都新宿区北新宿4丁目4-1		
交通	JR総武・中央緩行線 大久保 徒歩9分		
建物	建物名	フェニックス北新宿エルミタージュ(フェニックススタシオンジユクエルミタージュ) 301	
	構造・規模	RC 9階建/3階部分	
	使用部分積	20.11㎡	
	間取内訳		
築年月	2001年05月	契約期間	2年
管理費等	7,000円/月 共益費なし 雑費なし		
駐車場			
現況	居住中 2022年04月30日退去予定	入居日	相談
設備	B・T別,シャワー,トイレ,洗面台,ガスコンロ付,システムキッチン,収納スペース,クローゼット,室内洗濯機置場,都市ガス,エアコン,オートロック,モニター付オートロック,バルコニー,エレベーター,宅配BOX		
保険等	要 2年20,000円		
備考	特約: 1年未満解約の場合は短期解約違約金 総賃料1ヶ月分、更新事務手数料: 新賃料0.3ヶ月分(税別)、解約予告1ヶ月前(大手法人要相談) 退去時ハウス・エアコンクリーニング(税別): 50,000円 24時間サポート(税別): 800円/月 更新料: 新賃料1ヶ月 賃貸保証: 加入要 ミライズインシユア 初回保証料: 賃料総額の50%、更新保証料: 12,000円/年 鍵交換代等: 有 27,500円~ 利用駅1: JR総武・中央緩行線 東中野 徒歩10分 利用駅2: JR山手線 新大久保 徒歩12分		

みずべや 水商売のお部屋
新宿本店 新宿区新宿3-21-4新宮ニュータワービル1階
TEL 03-6279-2032



みずべや 歌舞伎のお部屋
あずま通り店 新宿区歌舞伎町1-8-3良川ビル2階
TEL 03-6205-5732



みずべや 池袋のお部屋
池袋店 豊島区池袋2-4-2YKビル1階
TEL 03-6907-2660

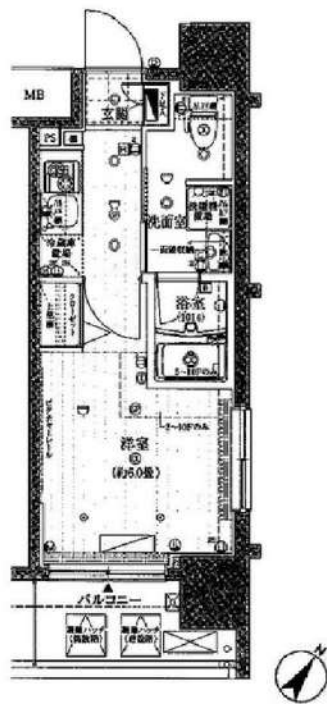
プレール・ドゥーク渋谷初台

号室	賃料
504	89,000円

分譲賃貸マンション
ペット飼育可 保証金二ヶ月(退去時償却)



※写真はイメージです
※インターネットの詳細は建物管理会社へご確認ください



図面が現状と異なる場合は現状優先とします。
更新料:新賃料の1ヶ月分

管理費	10,000円		
敷金	0ヶ月	礼金	1ヶ月
所在地	東京都渋谷区 本町1丁目54-1		
交通	京王新線 初台 徒歩4分		
構造	鉄筋コンクリート(RC造) 12階建		
専有面積	20.94㎡	開口部方位	南東
総戸数	41戸	間取り	1K
築年月	2012/10	契約期間	2年
入居日	相談 05/06退去(入居中)		
設備等	都市ガス, 公共下水, 宅配BOX, パス・トイレ別, 浴室乾燥機, 室内洗濯機置き場, 角部屋, 2階以上の物件, ペット相談, ガスコンロ, システムキッチン, コンロ2口, フローリング, パルコニー, エレベーター, CATV, CSアンテナ, BSアンテナ, エアコン, 独立洗面台, 防犯カメラ, 温水洗浄便座, 暖房便座, 2面採光, ピクチャーレール, 収納, 下駄箱, モニタ付オートロック, ゴミ置場, インターネット接続可, シリンダーキー(ディンプル), 二重床構造, 24時間緊急通報システム, 人感照明センサー		
備考	※365日以内の解約の場合、短期解約違約金 賃料(管理費込) 1ヶ月分 ※更新事務手数料: 新賃料の0.5ヶ月分 ※ルームクリーニング代(退去時支払): 38,500円(税込) 室内除菌消臭代: 5,500円(税込) 鍵交換料: 30,800円(税込) 保険料: 20,000円 2年 解約予告: 1ヶ月前		

保証会社加入必須

- I、新日本信用保証
 - ①初回賃料総額40% (年額1万円)
 - ②初回賃料総額80% (年額無)
 - ③学生プラン初回3万円4年間年額無 (5年目~年額1万円)※要学生証コピー
口座振替手数料 220円(税込)/月
- II、クレディセゾン
 - ①初回賃料総額40% (年額1万円更新)
※賃料(管理費込)が15万円以上年額1.4万円
 - ②学生プラン初回1.5万円年額1万円※要学生証コピー

◆契約時必要書類◆

- ご契約者様
 - ・顔写真付身分証明書(1stコピー)
 - ・健康保険証(1stコピー)
 - ・住民票※マイナンバー非掲載
- ご入居者様
 - ・顔写真付身分証明書(1stコピー)

みずべや
水商売のお部屋

新宿本店 新宿区新宿3-21-4新宿ニューワールドビル1階
TEL 03-6279-2032



みずべや
歌舞伎のお部屋

あずま通り店 新宿区歌舞伎町1-8-3良川ビル2階
TEL 03-6205-5732



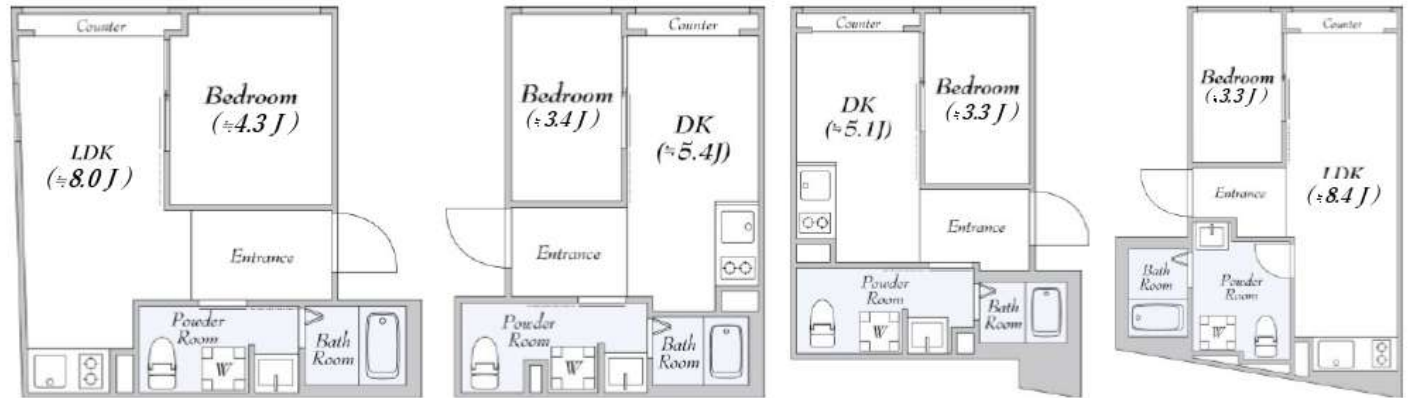
みずべや
池袋のお部屋

池袋店 豊島区池袋2-4-2YKビル1階
TEL 03-6907-2660

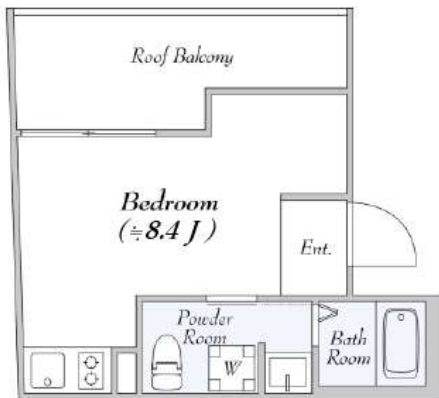


※参考イメージ

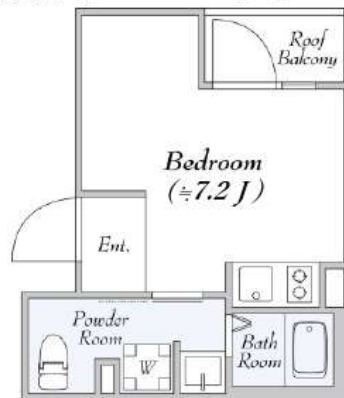
新築物件 お家賃&管理費 翌月末迄無料！敷金礼金0円！インターネット無料！ペット飼育可！外国籍相談可能！※海外審査可



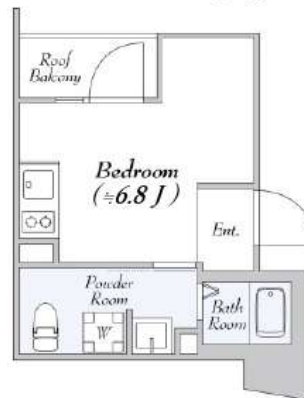
【A, Ag type※類似タイプ】1LDK 30,31㎡ 【B, Bg type※類似タイプ】1DK 23,64㎡ 【C, Cg type※類似タイプ】1DK 24,05㎡ 【D, Dg type※類似タイプ】1LDK 30,41㎡



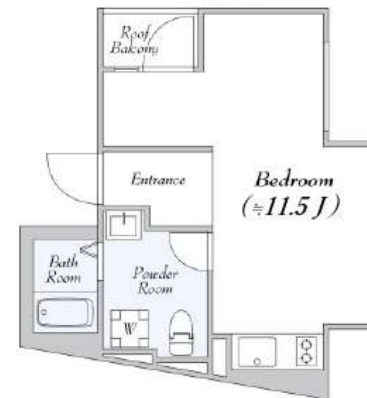
【E type】1R 22,43㎡



【F type】1R 20,21㎡



【G type】1R 20,20㎡



【H type】1R 30,04㎡



【M type】1DK(メット) 37,23㎡

【物件概要】

- 名称：LUMIEC OTOMEYAMA (ルミーク オトメヤマ)
- 所在地：〒161 0033 東京都新宿区下落合4丁目9 12
- フリーレント：翌月末迄(管理費含む)※初回月額総賃料の40%～(次年度以降 ¥10,000～)
- 敷金/礼金：0ヶ月/0ヶ月
- 入居時期：相談
- 構造・規模：RC造 地下1階地上3階建て
- 契約期間：普通賃貸借 2年
- 竣工：2022年4月
- 火災保険：要加入
- 保証会社：要加入
- その他：短期解約違約金 1年未満：月額資料1ヶ月 ※図面と現況が異なる場合は現況優先
- 設備
 - インターネット無料
 - ガス：都市
 - ペット可
 - バスタイレ別
 - エアコン
 - 室内洗濯機置き場
 - TVモニター付きドアホン
 - システムキッチン
 - シューズボックス
 - ガスコンロ2口
 - 浴室乾燥
 - 独立洗面台
 - 洗浄便座
 - オートロック
 - 宅配ボックス
 - フローリング
- 更新料：新賃料1ヶ月
- 24時間入居サポート：要加入 (くらしード) ¥16,500(税込) 入居日から2年間・以後更新2年毎

階数	号室	Type	賃料	号室	Type	賃料	号室	Type	賃料	号室	Type	賃料	号室	Type	賃料
3	401	E	90,000円	402	F	89,000円	403	G	88,000円	404	H	137,000円	【管理費】 10,000円		
2	301	A	138,000円	302	B	102,000円	303	C	101,000円	304	D	140,000円			
1	201	A	140,000円	202	B	104,000円	203	C	103,000円	204	D	142,000円	105	M	148,000円
BI	101	Ag	139,000円	102	Bg	103,000円	103	Cg	102,000円	104	Dg	141,000円			

ZOOM新宿下落合 501

物件種別	間取り	賃料	管理費等
マンション	1R	97,000円	12,000円

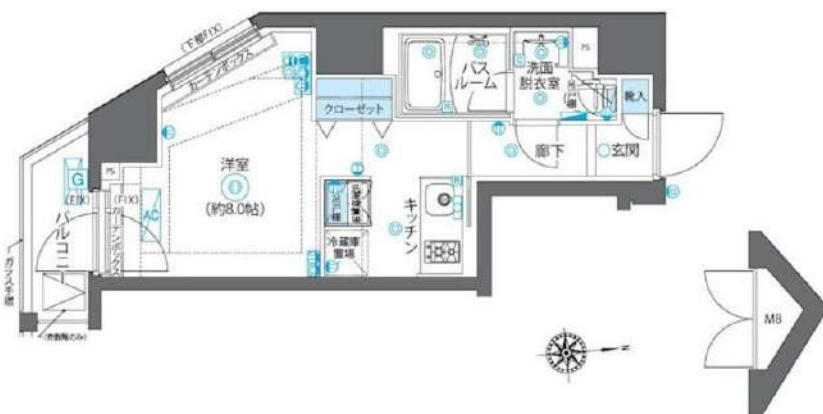
敷金/保証金	0円	礼金/権利金	0円
敷引/償却金		更新料	1ヶ月(新賃料)
更新事務手数料			
その他費用	<small>[-一時金] 鍵交換費用(税込): 22,000円 [月次費用] 家財保険+付帯サービス(税込): 1,475円 (備考) ■契約時: 当月分+翌月分の賃料・管理費をお支払い頂きます ■ペット飼育時: 敷金1ヶ月追加(別途飼育相則参照・要申請書) ■解約時: ルームクリーニング費用及び借主負担分の原状回復費用をお支払い頂きます</small>		
物件所在地	東京都新宿区下落合4丁目2-6		
交通	西武新宿線 下落合駅 徒歩3分 山手線 高田馬場駅 徒歩11分		
間取り詳細	2階: 洋室 8.00畳		
構造	鉄筋コンクリート 5階 / 11階建		
面積	25.47㎡	向き	南
築年月	2018年10月3日	契約期間	普通借家契約 2年
退去日		入居時期	即入居
駐車場	駐輪場 バイク置き場		
設備	2口ガス 独立洗面台 浴室換気乾燥機 追焚 温水洗浄便座 エアコン フローリング 角部屋 二面採光		
入居諸条件	ペット可		
損害保険			
保証会社	必須 初回保証料=合計賃料×50%(法人50%)、月額保証料=合計賃料×1%		
備考	■民泊利用不可 ■自転車: 月額500円 バイク: 月額1,000~2,000円(契約時2年間一括払い※台数要確認) ■部屋タイプ: A ■室内物干し		

外観



その他

間取り図



※図面と異なる場合は現況を優先となります。

みずべや
水商売のお部屋

新宿本店 新宿区新宿3-21-4新宮ニューターワビル1階
TEL 03-6279-2032



みずべや
歌舞伎のお部屋

あずま通り店 新宿区歌舞伎町1-8-3良川ビル2階
TEL 03-6205-5732



みずべや
池袋のお部屋

池袋店 豊島区池袋2-4-2YKビル1階
TEL 03-6907-2660

■デュオステージ中落合

築浅 分譲賃貸

■ACCESS

- ・西武新宿線 『中井』駅 徒歩 5 分 ・都営大江戸線 『中井』駅 徒歩 7 分
- ・西武新宿線 『下落合』駅 徒歩 8 分

■賃料：100,000円 1K 二人入居可



■募集概要

賃料：100,000円	管理費：12,000円	入居日：相談
敷金：無し	更新料：1ヶ月	契約期間：2年間
礼金：無し	鍵交換：41,000円（希望者のみ）	火災保険：21,500円
クリーニング費：44,000円		

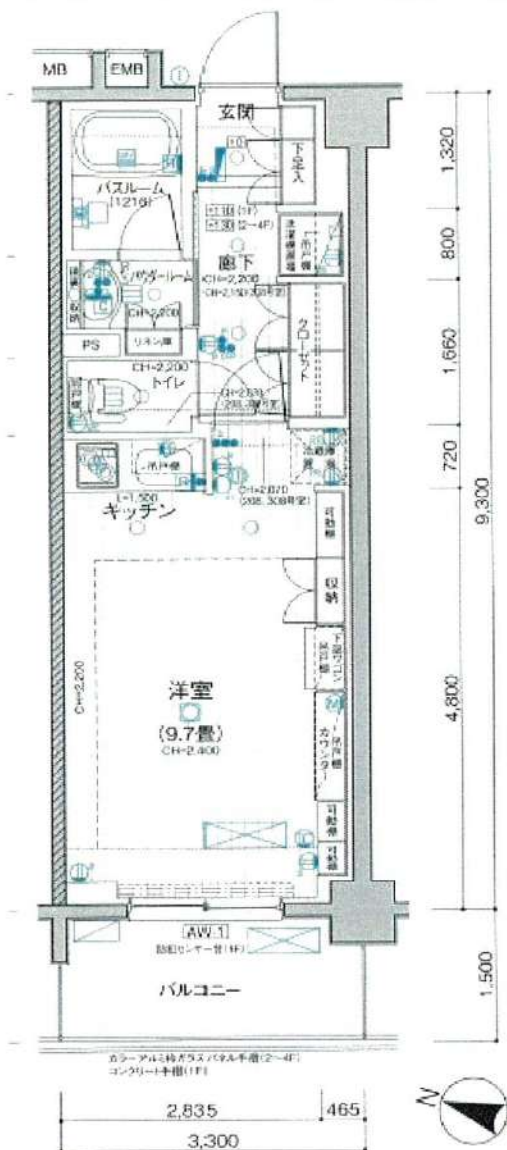
■物件概要

所在地：新宿区中落合 1-10-20	部屋番号：304	間取：1K
築年月：2018年9月	専有面積：30.69㎡	構造：RC 地上4階建

■物件設備

- ・ALSO K24時間集中管理システム
- ・二重床・二重天井で防音効果抜群
- ・カラーモニター付オートロック
- ・24時間換気システム
- ・フルオートバス 魔法びん浴槽
- ・浴室換気暖房乾燥機
- ・クローゼット
- ・2口IH
- ・照明器具
- ・収納付三面鏡パウダールーム
- ・エアインクリックシャワー
- ・ウォシュレット
- ・エアコン
- ・宅配ボックス
- ・高効率熱源機『エコジョーズ』採用
- ・フレツ光
- ・BS / CS / CATV
- ・マンション内に防災設備完備

※ペット飼育 敷金1ヶ月増 償却なし ※保証会社利用必須初回50%～ ※ネット掲載 OK



みずべや
水商売のお部屋

新宿本店 新宿区新宿3-21-4新宿ニューターワビル1階
TEL 03-6279-2032



みずべや
歌舞伎のお部屋

あずま通り店 新宿区歌舞伎町1-8-3良川ビル2階
TEL 03-6205-5732



みずべや
池袋のお部屋

池袋店 豊島区池袋2-4-2YKビル1階
TEL 03-6907-2660

★電子書籍ビューンにて雑誌読み放題★

Bは1Fの高さとなり、階下は誰も住んでおりません！

Access

JR山手線
「高田馬場」 駅徒歩 6分

東京メトロ東西線
「高田馬場」 駅徒歩 3分



- 安心！24時間マンションセキュリティ(CSP)
- 安心！共用部には防犯カメラ設置(9台)
- 監視カメラ・防犯窓付きエレベーター
- テレビモニター付オートロックシステム
- 防犯性の高いダブルロック・ディンプルキー
- 床フローリング仕様・快適なエアコン(1基)
- 収納力のあるトール型シューズBOX
- システムキッチン(吊戸棚・下収納有)
- お掃除しやすい！キッチン2口IHコンロ
- 清潔な暖房便座付き温水シャワートイレ
- ★インターネット無料:最大速度1Gbps
- ↑インターネットWi-Fiも完備↑
- 便利で嬉しい！お湯張り機能付きバス
- 雨天・冬は必須！浴室換気乾燥暖房涼風機
- パウダールーム独立洗面台
- ペット可:小型犬・猫1匹※別途敷金1ヶ月
- ★電子書籍ビューンにて雑誌読み放題
- 駐輪場:1,000円/年(先着)
- 24時間受取可能！宅配BOX
- 24時間利用可能な敷地内ゴミ置き場



B106 号室 専有面積 25.05㎡

間取 1DK

賃料 102,000 円/月

共益費 12,000 円/月

物件概要

所在地 / 東京都新宿区高田馬場2丁目7-3
 構造・規模 / 鉄筋コンクリート造 6階建 地下1階
 総戸数 / 85 戸
 築年月 / 2022年03月16日
 入居日 / 即可

契約条件

保証金2ヶ月 (契約時償却)

SC保証システム利用料:家賃総額55%(最低金額5.5万円)
 保証人有プラン:家賃総額の30%(最低金額3万円)
 保証金契約時償却(保証金プランで契約の場合)
 24時間安心サポート料22,000円鍵交換代19,800円
 室内抗菌処理代16,500円事務手数料5,500円
 当社指定火災保険(ジック)加入の事(別途費用)
 ※賃料口座引落し(口座振替手数料別途費用有)
 普通賃貸借1年契約(更新型)※
 ※更新時5%賃料改定が行われますが2回目以降は更新料はかかりませんので安心して長くお住まいになれます。
 貸主指定引越し業者指定有/※オール電化

24時間安心サポート

設備のトラブルに24時間 365日の受付体制

医療健康サービス 24

看護師が24時間 365日ご相談に応じます。

※図面と現況が異なる場合、現況優先とさせていただきます。



グローリオ東新宿

号室	賃料
302	110,000円

☆洗面脱衣所 ☆シューズインクローク

★駅チカ ★複数路線利用可



----- 洋室約11.6帖 -----

- バス・トイレ別
- 独立洗面台
- クローゼット
- シューズインクローク
- 室内洗濯機置場
- バルコニー

- オートロック
- 防犯カメラ
- 宅配ボックス
- エレベーター
- 敷地内ゴミ置場

【個人契約】契約者：住民票、顔写真身分証ファーストコピー（運転免許証+保険証）、家賃引落口座、銀行振出印、源泉徴収票
保証人：連帯保証人権約書、印鑑証明、顔写真身分証ファーストコピー（運転免許証+保険証）、源泉徴収票
【法人契約】契約者：会社印鑑、印鑑証明/入居者：住民票、顔写真身分証ファーストコピー
保証人：連帯保証人権約書、印鑑証明、源泉徴収票

★敷金・礼金なし★

最新空室状況をFAXします050-5305-5369



図面が現状と異なる場合は現状優先とします。
更新料：新賃料の1ヶ月分

管理費	12,000円		
敷金	0ヶ月	礼金	0ヶ月
所在地	東京都新宿区 新宿7丁目12-11		
交通	東京メトロ副都心線 東新宿 徒歩3分 都営大江戸線 若松河田 徒歩9分 東京メトロ副都心線 新宿三丁目 徒歩9分		
構造	鉄骨鉄筋コンクリート(SRC造) 14階建地下1階		
専有面積	30.1㎡	開口部方位	南
総戸数	戸	間取り	1R
築年月	2006/10	契約期間	2年
入居日	即		
設備等	都市ガス、公共下水、オートロック、TVドアホン、宅配BOX、B・T別、洗濯機置き場室内、2階以上の物件、2人入居可、コンロ2口、バルコニー、エレベーター、エアコン、外国人相談、独立洗面台、防犯カメラ、ルームシェア相談、入居条件水商売相談、収納、下駄箱、シューズインクローク、モニタ付オートロック、セキュリティシステム、敷地内ゴミ置き場		
備考	退去時のクリーニング費用は借主負担です。 ・火災保険料20,000円/2年間 ・24h生活サポート加入16,500円税込/2年間 ・入居時抗害費用13,200円税込 ・鍵交換代27,500円税込 ・契約事務手数料11,000円税込 ・保証人不要システム利用可能 オリコフォレントインシュア 初回賃料総額の50%～年毎10,000円 ・オリコ利用時のみ家賃収納代行手数料、月額330円税込 ・1年未満の解約の際は短期解約違約金有⇒賃料1ヶ月分ご負担 解約予告1ヶ月前 生活保護不可		

みずべや
水商売のお部屋

新宿本店 新宿区新宿3-21-4新宮ニューアールビル1階
TEL 03-6279-2032



みずべや
歌舞伎のお部屋

あずま通り店 新宿区歌舞伎町1-8-3良川ビル2階
TEL 03-6205-5732



みずべや
池袋のお部屋

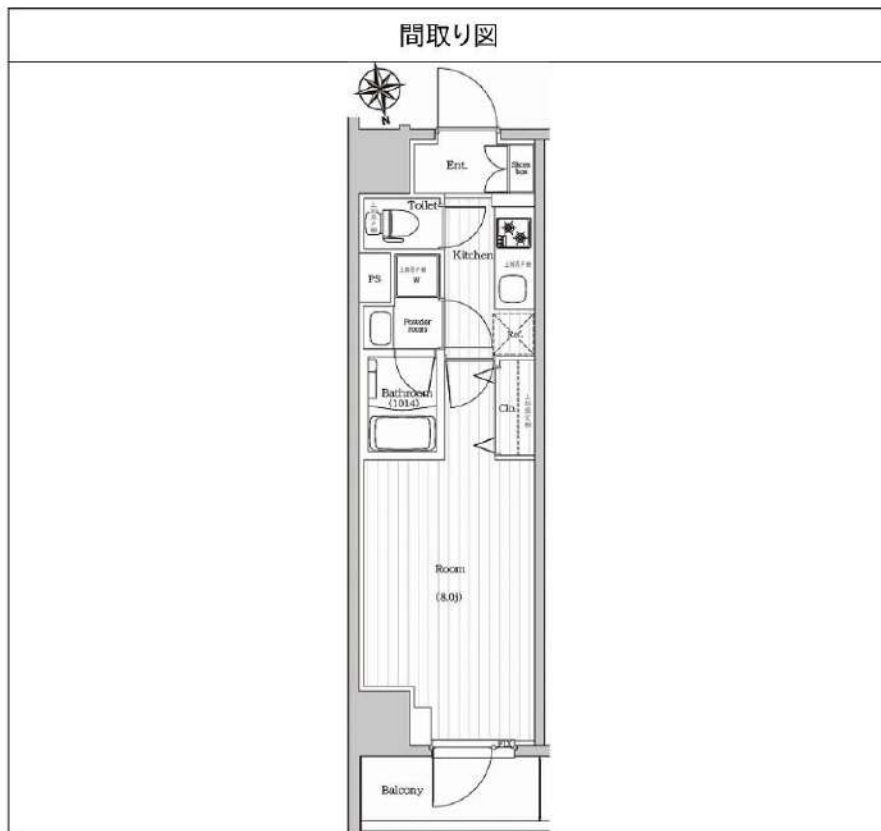
池袋店 豊島区池袋2-4-2YKビル1階
TEL 03-6907-2660

プレミアムキューブG東新宿 703

物件種別	間取り	賃料	管理費等
マンション	1K	122,500円	15,000円

【インターネット無料!※シーファイブ】築浅高級分譲賃貸デザイナーズレジデンス!ペット2匹飼育可能!

【インターネット無料!※シーファイブ】築浅高級分譲賃貸デザイナーズレジデンス!ペット2匹飼育可能!



敷金/保証金	122,500円	礼金/権利金	122,500円
敷引/償却金	122,500円	更新料	1.5ヶ月(新賃料)
更新事務手数料			
その他費用			
物件所在地	東京都新宿区大久保1丁目5-12		
交通	東京メトロ副都心線 東新宿駅 徒歩3分 山手線 新大久保駅 徒歩7分 山手線 新宿駅 徒歩17分		
間取り詳細			
構造	鉄筋コンクリート 7階 / 11階建		
面積	25.02㎡	向き	北
築年月	2018年7月	契約期間	普通借家契約 2年
退去日		入居時期	2022年6月10日
駐車場	バイク置き場		
設備	浴室乾燥, ガス給湯, バス・トイレ別, CS, 押入, 2口コンロ, ガスキッチン, 温水洗浄便座, エアコン, 室内洗濯機置場, シャワー, BS, 人感照明センサー, モニタ付オートロック, 洗面化粧台, ネット使用料不要, クローゼット, システムキッチン, トイレ有, ガスコンロ, ユニットバス, ガスコンロ設置済, バス有, シューズボックス, TVインターホン, デザイナーズ, エレベーター, 外壁タイル張り, 宅配BOX		
入居諸条件	ペット可, 事務所不可, 二人入居可		
損害保険	要 23,000円(2年)		
保証会社	必須 保証会社必須/～50%		
備考	<ul style="list-style-type: none"> ■入居中サポート21450円 ■抗菌代16500円 ■事務手数料11000円 ■保証会社必須～50% ■火災保険23000円 ■鍵交換代22000円 ■契約期間(2年普借)※違約金有 ■ペット(+敷1・償) ☆AZPの賃料+1万円でスーパーゼロプラン適用★0 		

※図面と異なる場合は現況を優先となります。

みずびや
水商売のお部屋

新宿本店 新宿区新宿3-21-4新宿ニュータウンビル1階
TEL 03-6279-2032



みずびや
歌舞伎のお部屋

あずま通り店 新宿区歌舞伎町1-8-3良川ビル2階
TEL 03-6205-5732



みずびや
池袋のお部屋

池袋店 豊島区池袋2-4-2YKビル1階
TEL 03-6907-2660

プレール・ドゥーク神楽坂

住み替え応援システムRe・Room
家賃でポイントがたまる！
住み替えて使ってお得！

安心管理システム24時間管理
学生・女性にオススメ

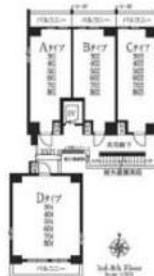
駅徒歩4分！南向き・1LDK+WIC(LDK10畳・洋室4.7畳)

インターネット基本使用料無料(BBMネット) 定額ルームクリーニング代69,300円(税込)

ペット相談可(小型犬または猫1匹、敷金2ヶ月)



木下の賃貸 友の会
詳細はこちら▶



※図面と現況が異なる場合には現況を優先とします。

ACCESS

東京メトロ東西線 神楽坂駅 徒歩4分

東京メトロ有楽町線 江戸川橋 徒歩9分

都営大江戸線 牛込神楽坂 徒歩11分

304号室

賃料 136,000円

管理費 8,000円

敷金 0ヶ月 礼金 1ヶ月

OUTLINE

間取り	1LDK	タイプ	専有面積	36.77㎡
入居日	2022年04月下旬～5月上旬		内見	2022/4/17～予定
「木下の賃貸」友の会費		2,400円(税込)/月額		
所在地	東京都新宿区東横町5-5			
構造	RC造	規模	14階建3階	
竣工日	2019年05月		総戸数	44戸
駐車場施設	無	空き	無	
駐輪場施設	有	空き	要確認	
駐車場敷金	なし	駐車場賃料	0円/月額	
ペット飼育	相談	ペット飼育の場合の敷金	敷金2ヶ月	
方位	南	ガス	(株)CDエナジーダイレクト推奨	
建物管理会社	株式会社キノシタコミュニティ		電気	(株)CDエナジーダイレクト推奨

LEASE CONDITION

契約期間	2年	更新料	新賃料	1ヶ月
解約予告	1ヶ月前に文書で当社宛に通知			
鍵交換費	27,500円(税込)	消毒代	26,400円(税込)	
定額ルームクリーニング代	58,300円(税込)～			

EQUIPMENT

オートロック	洗濯機置場	バルコニー
エレベーター	浴室乾燥機	CATV
TVモニター付きインターフォン	洗浄機能付暖房便座	BSアンテナ
宅配ボックス	追い焚き	CSアンテナ
ガスコンロ	居室床材フローリング	カーシェアリング
IHクッキングヒーター	エアコン	
独立洗面台	浄化槽	

備考

- ①保証会社加入必須。木下グループ保証：初回保証料80%、利用手数料月額550円(税込)、継続保証委託料20,000円(2年毎)
- ②木下の賃貸友の会加入必須。入居者補償制度、住まいのトラブル緊急サポート等のサービスを提供。月額1,800円(税込)円～
- ③定額ルームクリーニング代58,300円(税込)～
- ④CATV、BS・CS110°、インターネット等(導入されているか否かは要確認)には別途契約、費用がかかります。
- ⑤BBM-NET完備。月額基本使用料は無料ですがオプションサービス(物件により利用できない場合があります)には別途費用がかかります。
- ⑥契約時、消毒代26,400円(税込)がかかります。

みずべや
水商売のお部屋

新宿本店 新宿区新宿3-21-4新宿ニュータワービル1階
TEL 03-6279-2032

みずべや
歌舞伎のお部屋

あずま通り店 新宿区歌舞伎町1-8-3良川ビル2階
TEL 03-6205-5732

みずべや
池袋のお部屋

池袋店 豊島区池袋2-4-2YKビル1階
TEL 03-6907-2660

築浅デザイナーズ賃貸

EXAM SASAZUKA

エクサム 笹塚

京王線

401号室

「笹塚」駅

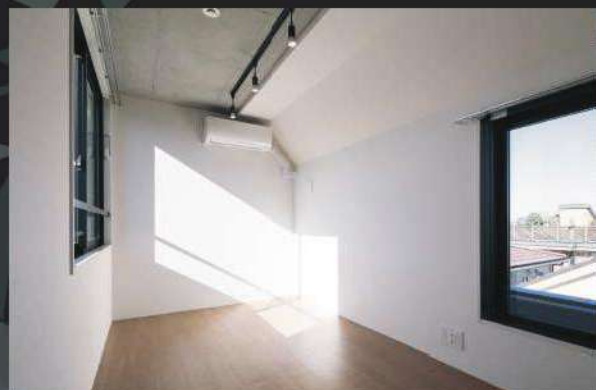
1LDK・43.65㎡

徒歩

10分

賃料:155,000円

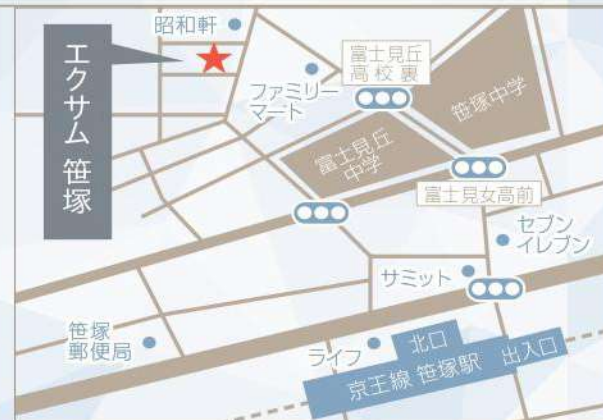
共益費:10,000円



4月下旬入居可能

- ✓最上階1住戸のみ陽当り良好!
- ✓カウンターキッチンとミニバルコニー付き!
- ✓2人入居可能
- ✓インターネット無料 (J:com)

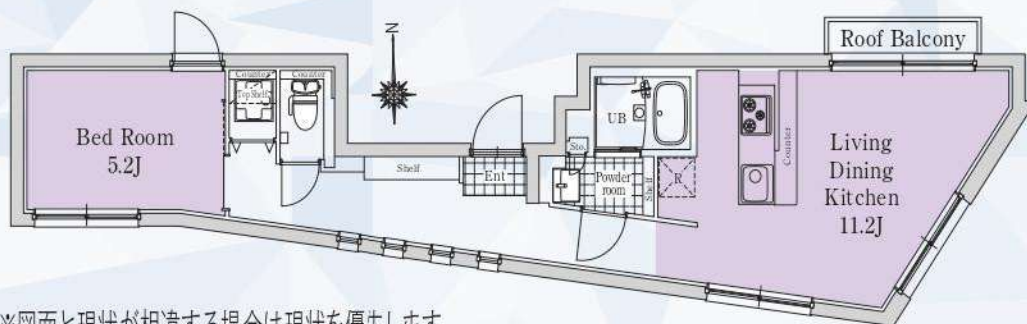
※インターネットは別途お申込みが必要です。
 ※当物件に駐輪場・バイク置場はございません。



FACILITY

設備

- 無料 インターネット
- エアコン
- システムキッチン
- BS/CS
- 宅配BOX
- 浴室乾燥機
- 24時間換気システム
- 敷地内ゴミ置場
- 室内洗濯機置場
- 独立洗面台
- シャワートイレ
- カラーTVモニター付オートロック



※図面と現状が相違する場合は現状を優先します。
 ※携帯電話の受信状況は、実際にご使用される携帯電話で室内から通話確認をお願い致します。

室内動画公開中!



EXAM SASAZUKA 物件概要 東京都中野区南台4-57-2鉄筋コンクリート 地上4階建て7戸 2020年1月竣工

- ◆敷金:1ヶ月 ◆礼金:1ヶ月
- ✓更新料:新賃料の1ヶ月相当額 ✓更新事務手数料:0.25ヵ月(税別)
- ✓保険(2年):20,000円~ ✓鍵設定料:¥16,500(税込)
- ✓24時間サポート(2年):16,500円(税込)
- ✓家賃保証会社加入義務あり(日本セーフティー指定) ※保証人不要
- 初回保証料…賃料(共益費込)50%
 継続保証料年…¥10,000又は月々¥800
- ✓外国籍(留学生含む)の方はROOMIDグローバルプラン加入必須
- 初回保証料:賃料(共益費込)の100%+月々保証2%(エポスカード払いor口座振替)

申込書類

- ✓入居者全員分の身分証(両面)
- ✓収入証明(源泉徴収又は直近の給与明細3ヵ月分)
- ✓法人契約可能
- ※【お申込み受付くん】よりお願いします。
- ※一年未満の解約の場合違約金有り