

人気分譲賃貸マンション

ブライズ戸越公園

人気物件！角部屋！4駅4路線利用可能の好立地！お買い物便利！

★604号室★

※角部屋



～設備～

- ★モニター付きオートロック
- ★エレベーター用防犯モニター
- ★24時間セキュリティシステム
- ★宅配ボックス・ディンプルキー
- ★ディンプルキー
- ★敷地内ごみ置き場
- ★スポットライト付ライティングレール
- ★システムキッチン
- ★2口ガスコンロ
- ★浴室換気暖房乾燥機
- ★独立洗面化粧台
- ★エアコン設置
- ★ウォールキャビネット
- ★フレッツ光導入

※別途個別契約が必要です。



**二人
入居可**

号室	タイプ	面積	賃料	共益費	入居日
604	A4	20.34㎡	79,000円	15,000円	10月下旬

敷金:なし 礼金:1ヶ月 保証金:1ヶ月(契約時償却)

更新料:新賃料の1ヶ月分のみ ペット飼育不可

※解約予告1ヶ月前(書面による通知必要)

【物件概要】◆住居表示/東京都品川区豊町6-10-2 ◆構造規模/鉄筋コンクリート造地上8階建 ◆施工/2011年11月

◆交通/東急大井町線「戸越公園」駅徒歩4分 都営地下鉄浅草線「中延」駅徒歩5分 他

【備考】◆保証会社必須(全保連60%) ◆火災保険 20,000円(2年) ◆アクセス24 12,000円(税別・初回のみ)

◆鍵交換手数料 26,000円(税別) ◆バイク置場(5台) ◆駐輪場(16台)

※バイク置場・駐輪場ご利用の場合は建物管理会社への確認が必要となります。

★先行契約優先★

※図面と現況が異なる場合、現況を優先とします。

※2年以内の解約は違約金が発生します。

新宿本店

新宿区新宿3-21-4新宿ニューワークビル1階
TEL: 03-6279-2032



みずぺや
水商売のお部屋



あずま通り店

新宿区歌舞伎町1-8-3良川ビル2階
TEL: 03-6205-5732

SYFORME SHIMOMARUKO II

101 号室

分譲賃貸マンション「SYFORME(シーフォルム)」シリーズならではのスタイリッシュなデザインと充実設備がポイントです。



利回りくん



【設備・条件その他】

エレベーター、宅配ボックス、敷地内ごみ置き場、バルコニー、フローリング、エアコン、BS、CS、ネット使用料不要、分譲賃貸、システムキッチン、バストイレ別、浴室乾燥機、温水洗浄便座、洗面所独立、洗面台、クロゼット、シューズボックス、オートロック、防犯カメラ、モニター付きオートロック、保証会社利用可、外国人可、学生向け、小型犬可、猫可

※図面と現況が異なる場合は現況を優先いたします。

賃料

85,000円

共益費

8,000円

敷金

0ヶ月

礼金

1ヶ月

所在地

東京都大田区下丸子1丁目

交通

東急多摩川線武蔵新田駅 徒歩4分

東急多摩川線下丸子駅 徒歩6分

東急池上線千鳥町駅 徒歩8分

建物

構造・規模

鉄筋コンクリート・6階建

所在階

1階

間取

1K

築年月

2017年9月

方角

北西

平米数

壁芯25.53㎡

バルコニー面積

2.85㎡

契約

種別

普通借家契約

契約期間

2年

解約予告

2ヶ月前 (大手法人の場合相談可)

更新料

1ヵ月

ペット

可能

その他

火災保険

20,000円

鍵交換代

27,500円

室内清掃費

52,800円

(退去時)

入居者サポート

SYLAプレミアムクラブ加入 24,200円(税込)/2年

更新時より 26,400円(税込)/2年

保証会社

クレディセゾン

他取り扱い有り

初回40%、以降10,000円/年(総賃料15万円以上:14,000円/年)~

外国籍の方

エボスGTNを利用。初回保証料60%、月額保証料2%、年間保証料無し

引渡

入居時期

期日指定2024年11月中旬

現況

居住中

解約予定日

2024-11-06

備考

- ◆お申込時、当社が運営するサービス「利回りくん」にも申込情報が登録されます。入居後、本登録を行う事ですぐにサービスを利用する事ができます。※本サービスの登録は無料です。
- ◆ペット飼育可の場合: ペット飼育時は敷金1ヶ月積み増し。
- ◆内見開始日はITANDI BBをご確認ください。
- ◆空き予定物件: 先行契約のみ申込可

新宿本店

新宿区新宿3-21-4新宿ニューワークビル1階
TEL: 03-6279-2032



みずべや
水商売のお部屋



あずま通り店

新宿区歌舞伎町1-8-3良川ビル2階
TEL: 03-6205-5732

プレール・ドゥーク東品川

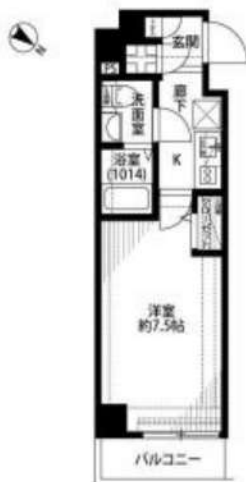
住み替え応援システムRe・Room
家賃でポイントがたまる！
住み替えて使ってお得！

安心管理システム24時間管理
学生・女性にオススメ

角部屋 洋室約7.5帖 独立洗面台有

インターネット月額基本使用料無料(BBM-NET)

※掲載写真は同物件別室です。



※図面と現況が異なる場合には現況を優先とします。



ACCESS

りんかい線 天王洲アイル駅 徒歩8分

京急本線 北品川 徒歩9分
JR山手線 品川 徒歩14分

601号室

賃料 88,000円

管理費 8,000円

敷金 0ヶ月 礼金 1ヶ月

OUTLINE

間取り	1K	タイプ		専有面積	23.36㎡
入居日	2024年10月下旬		内見	10月10日	
「木下の賃貸」友の会費		1,980 円(税込)/月額			
所在地	東京都品川区東品川1丁目12-5				
構造	RC造	規模	7階建6階		
竣工日	2012年12月	総戸数	27戸		
駐車場施設	有	空き	要確認		
駐輪場施設	有	空き	要確認		
駐車場敷金	なし	駐車場賃料	0 円/月額		
ペット飼育	相談	ペット飼育の場合の敷金	敷金2ヶ月		
方位	東	ガス	㈱CDエナジーダイレクト推奨		
建物管理会社	株式会社キノシタコミュニティ		電気	㈱CDエナジーダイレクト推奨	

LEASE CONDITION

契約期間	2年	更新料	新賃料	1.25	ヶ月
解約予告	1ヶ月前に文書で当社宛に通知				
スマートロック登録費用	27,500 円(税込)	消毒代	26,400 円(税込)		
定額ルームクリーニング代	63,800 円(税込)				

EQUIPMENT

オートロック	○	洗濯機置場	○	バルコニー	○
エレベーター	○	浴室乾燥機	○	CATV	○
TVモニター付きインターホン	○	洗浄機能付トイレ便座	○	BSアンテナ	○
宅配ボックス	○	追い焚き	○	CSアンテナ	○
ガスコンロ	○	居室床材フローリング	○	カーシェアリング	○
IHクッキングヒーター	○	エアコン	○		
独立洗面台	○	浄化槽	○		

備考
①保証会社加入必須。木下グループ保証：初回保証料60%、利用手数料月額550円(税込)、継続保証委託料20,000円(2年毎)
②木下の賃貸友の会加入必須。入居者補償制度、住まいのトラブル緊急サポート等のサービスを提供。月額1,980円(税込)～/法人プラン月額990円(住まいのトラブル緊急サポートのみ)
③12か月未満の解約時、賃料1ヵ月分の違約金が御座います。
④CATV、BS・CS110、インターネット等(導入されているか否か否かは要確認)には別途契約、費用がかかります。
⑤BBM-NET完備。月額基本使用料は無料ですがオプションサービス(物件により利用できない場合があります)には別途費用がかかります。

新宿本店

新宿区新宿3-21-4新宿ニューターワビル1階
TEL: 03-6279-2032



みずべや
水商売のお部屋



あずま通り店

新宿区歌舞伎町1-8-3良川ビル2階
TEL: 03-6205-5732

築浅

For Rent

ペット可築浅高級分譲賃貸マンション

複数駅・路線利用可能♪

ARCOBALENO MUSASHIKOYAMA

★東急池上線荏原中延駅徒歩10分★

★東急目黒線武蔵小山駅徒歩12分★



礼金0.5

独立洗面台

ネット・wi-fi 無料♪

※参考写真※



※ライオンに届いて※ ※申込自由※
※猫を含むその他ライオン→ライオン取次業者からご案内
事前にご案内をお願いします! ※対象物件あり



ペット飼育可能
※猫・小型犬いずれか1匹
飼育時は敷金プラス1ヶ月預かり
(体長50cm・体重10キロ以内)



パノラマ内見QRコード



↑360°パノラマ内見できます!

～ご利用保証会社～
エポスROOM iD・ルームバンクインシュア
★留学生プラン 初回：毎月支払い合計額の100～120%*
(最低保証料 50,000円)
※初回 120%の場合、we chat pay/銀聯カードでの決済可
月額保証料 700円
※別途、賃料+管理費の2%の手数料がかかります。
外国人サポートプラン利用料 10,800円/年 (初年度より)

■物件概要

- 名称 / ARCOBALENO MUSASHIKOYAMA
- 所在地 / 東京都品川区荏原6丁目9番4号
- 構造 / 鉄筋コンクリート造地上7階建て
- 竣工 / 2022年3月
- 交通 / 東急池上線荏原中延駅徒歩10分
東急目黒線武蔵小山駅徒歩12分
東急目黒線西小山駅徒歩12分
東急目黒線旗の台駅徒歩18分

■設備概要

- ◇TVモニター付オートロック
- ◇エアコン1臺
- ◇2口ガスシステムキッチン
- ◇ウォシュレット
- ◇浴室換気乾燥機
- ◇独立洗面台
- ◇エレベーター
- ◇BS/CS
- ◇インターネット・wi-fi無料 (ギガプライズ)
- ※他回線不可
- ◇宅配ボックス・メールボックス
- ◇敷地内ゴミ置き場
- ◇防犯カメラ
- ◇バイク置き場 ※
- ◇駐輪場 ※
- ※空き状況・料金 要確認
- ◇室内洗濯機置き場

■賃貸条件

- 礼金 / 0.5ヶ月
- 敷金 / 0ヶ月
- 更新料 / 新賃料1ヶ月分
- 火災保険 / 18,000円 (自己加入可※条件有)
- その他 / 文書事務手数料 5,500円 (税込)
振替事務手数料 330円/月 (税込)
鍵交換費 27,500円 (税込)
ステーションサポート24 19,800円(税込)
- その他 / 保証会社加入のこと
保証人不要プランご相談可能
初回保証料：毎月支払額の50%
月額保証料 700円
※保証会社利用しない場合は、敷金2ヶ月

【募集条件】

号室	賃料	間取り	専有面積	現況
306	91,000円	1K	22.71㎡	即入居
504	100,000円	1K	26.46㎡	現空

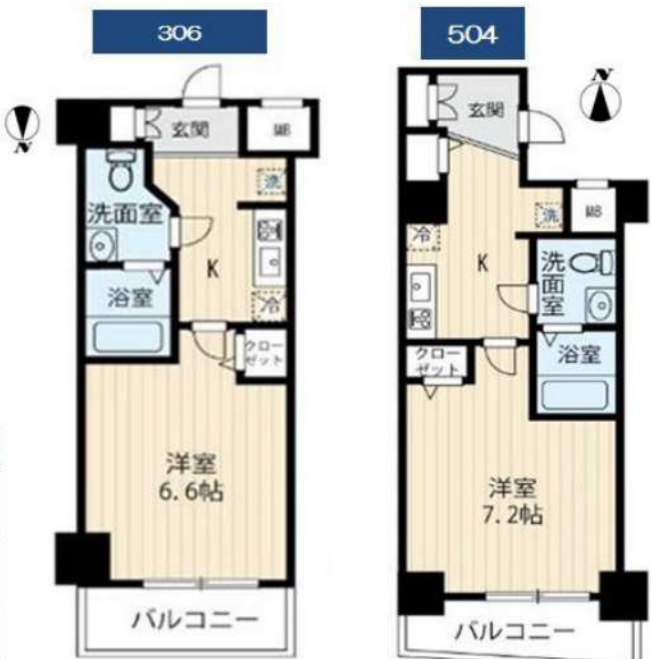
管理費 20,000円

WeChat Pay 微信支付 UnionPay 银联 WeChat Pay 微信支付 UnionPay 银联

決済可能です!

※詳細は要問い合わせ※

図面と現況が異なる場合は、現況優先と致します



※初期費用のお支払いにクレジットカード決済をご利用可
※法人様契約の際の諸条件は別途お問い合わせください

※退去時、賃主の指定業者による室内のクリーニング費用(44,000円・税込)・エアコン内部洗浄(14,300円・税込/台)は借主様負担となります。

新宿本店 新宿区新宿3-21-4新宿ニューターワビル1階
TEL: 03-6279-2032



みずべや 水商売のお部屋



あずま通り店 新宿区歌舞伎町1-8-3良川ビル2階
TEL: 03-6205-5732

パティナー馬込 103

物件種別	間取り	賃料	管理費等
マンション	3K	134,000円	10,000円

敷金/保証金	134,000円	礼金/権利金	134,000円
敷引/償却金		更新料	1ヶ月(新賃料)
更新事務手数料			
その他費用	<small>[-一時金] 鍵交換費用(税込): 27,500円 [月次費用] 家財保険+付帯サービス(税込): 1,835円 (備考) ■契約時: 当月分+翌月分の賃料・管理費をお支払い頂きます ■ペット飼育時: 敷金1ヶ月追加(別途飼育相則参照・要申請書) ■解約時: ルームクリーニング費用及び借主負担分の原状回復費用をお支払い頂きます</small>		
物件所在地	東京都大田区中馬込2丁目21-10		
交通	都営浅草線 馬込駅 徒歩4分		
間取り詳細	洋室 5.70帖, 洋室 5.70帖, 1階: 洋室 5.30帖		
構造	鉄筋コンクリート 1階 / 5階建		
面積	45.43㎡	向き	西
築年月	2011年4月11日	契約期間	普通借家契約 2年
退去日	2024年9月20日	入居時期	2024年10月中旬
駐車場	駐輪場 バイク置き場		
設備	2口ガス エアコン 浴室換気乾燥機 温水洗浄便座 ウォークインクローゼット 脱衣所		
入居諸条件	ペット可, 二人入居可		
損害保険			
保証会社	必須 トーシンライフ、オリコフォレントインシュア、全保連/保証料: 初回=賃料等×50%、月額=賃料等×1%		
備考	■民泊利用不可 ■自転車・バイク: 有 ※諸条件要確認 ■部屋タイプ: G ◆内見予約は『スマート内覧』◆■外国籍相談可(申込条件: 在留カード必須、日本語読み書き出来る方、連帯保証人必須: 日本人又は永住者)※内装は入居までに変更となる場合がございます ■一部法人保証会社未加入時: 敷金・礼金を各1ヶ月追加		

外観



その他



※図面と異なる場合は現況を優先となります。

新宿本店 新宿区新宿3-21-4新宿ニュータウンビル1階
TEL: 03-6279-2032



みずべば
水商売のお部屋



あずま通り店 新宿区歌舞伎町1-8-3良川ビル2階
TEL: 03-6205-5732