

貸マンション

麻布十番駅

メインステージ南麻布(メインステージミナミアザブ) 0704

間取り
1K

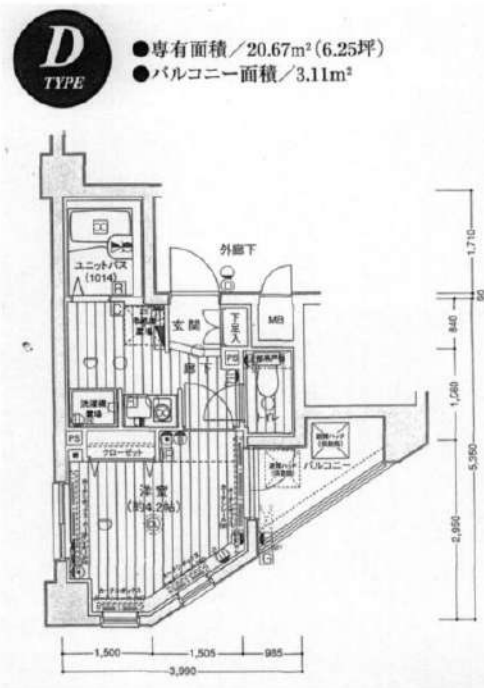
専有面積
20.67㎡

築年月
2001年08月



チェックポイント!

駐輪場有, 主要採光面: 南西向き, 事務所使用不可, 楽器不可, 保証人不要, 外観タイル張り, 常時ゴミ出し可能, 分譲タイプ, 角部屋, 24時間換気システム, B・T別, 浴室乾燥機, トイレ, 洗面台, ガスコンロ付, システムキッチン, クローゼット, シューズボックス, 照明器具, ダウンライト, 室内洗濯機置場, 洗濯機置場, 給湯, 都市ガス, エアコン, B S端子, C A T V, オートロック, モニタ付オートロック, モニタ付インターホン, 火災警報器 (報知機), 24時間セキュリティ, バルコニー, エレベーター, 宅配BOX



物件種目	貸マンション
最寄駅	麻布十番
間取タイプ	1K
賃貸条件	賃料 75,000円
	礼金1ヶ月 敷金なし 保証金なし

物件所在地	東京都港区南麻布2丁目 9-16		
交通	東京メトロ南北線 麻布十番 徒歩8分		
建物	建物名	メインステージ南麻布(メインステージミナミアザブ) 0704	
	構造・規模	RC 8階建/7階部分	
	使用部分積	20.67㎡	
	間取内訳	洋室4.2畳	
築年月	2001年08月	契約期間	2年
管理費等	20,000円/月 共益費なし 雑費なし		
駐車場			
現況	空家	入居可能時期	即時
設備	B・T別,浴室乾燥機,トイレ,洗面台,ガスコンロ付,システムキッチン,クローゼット,シューズボックス,照明器具,ダウンライト,室内洗濯機置場,洗濯機置場,給湯,都市ガス,エアコン,B S端子,C A T V,オートロック,モニタ付オートロック,モニタ付インターホン,火災警報器(報知機),24時...		
保険等	要 2年15,000円		
備考	引越し業者指定保証会社必須(エボス) 退去時要清掃代解約予告50日前電力業者指定有 退去時鍵交換費用(契約時請求):29,700円 AMLクラブサポート費用(契約時請求):16,500円 ルームクリーニング費用(退去時請求):49,500円 更新料:新賃料1.5ヶ月 賃貸保証:加入要 家賃総額の5.0%~ 利用駅1:都営三田線 白金高輪 徒歩11分 利用駅2:都営大江戸線 赤羽橋 徒歩18分		

新宿本店 新宿区新宿3-21-4新宿ニートーワビル1階
TEL: 03-6279-2032



みずベイ
水商売のお部屋



あずま通り店 新宿区歌舞伎町1-8-3良川ビル2階
TEL: 03-6205-5732

メインステージ初台 201号室

交通

京王新線「初台」駅 徒歩 6分

小田急線「参宮橋」駅 徒歩 8分

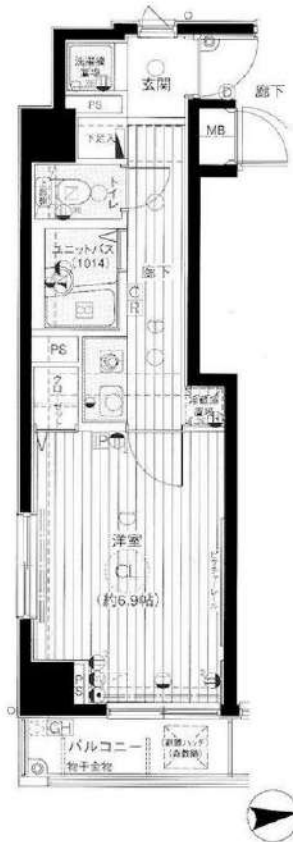
東京メトロ千代田線「代々木公園」駅 徒歩 13分

間取り **1K** (24.38㎡) 賃料 **89,000円** (管理費8,000円)

【募集条件】

所在地	東京都渋谷区初台2丁目 31-6	
築年月	2002年12月	
構造	鉄筋コンクリート造 / 全27戸	
敷金・礼金	1ヶ月・1ヶ月	
償却	1ヶ月	
契約期間	普通借家契約 2年間	
現況	退去予定	
入居時期	2024年10月中旬予定	
更新料	1.5ヶ月 更新事務手数料 5,500円 (税込)	
解約予告	50日間	
火災保険	要加入 2年間20,000円	
契約時費用	鍵交換費	25,300円
	契約事務手数料	11,000円
退去時費用	ハウスクリーニング代	55,000円
設備概要	宅配BOX、敷地内ゴミ置き場、ガスキッチン、バス・トイレ別、浴室乾燥、エアコン、ネット使用料不要、TVインターホン、モニタ付オートロック、室内洗濯機置場、クローゼット、シューズボックス、角住戸、2面採光	
ガス種類	都市ガス	
備考	二人入居:	不可
	楽器使用:	不可
	保証会社:	必須
	ペット飼育:	不可
	外国籍:	可
	短期違約金:	6ヶ月未満解約の場合総賃料の1ヶ月分
	入居者S:	Concierge24加入必須(月額990円)
	高齢者入居:	みまもりS加入等条件有(月額3千円)

インターネット使用料無料！角部屋・二面採光の陽当たり良好なお部屋です♪



※図面と現況に相違がある場合は現況を優先とします。
 ※写真については別部屋の写真を使用している可能性もございます。



- 【周辺施設】
- 0-1 渋谷初台一丁目店 徒歩3分
 - まいばすけっと 初台駅南店 徒歩4分

新宿本店 新宿区新宿3-21-4新宿ニュータワービル1階 TEL: 03-6279-2032

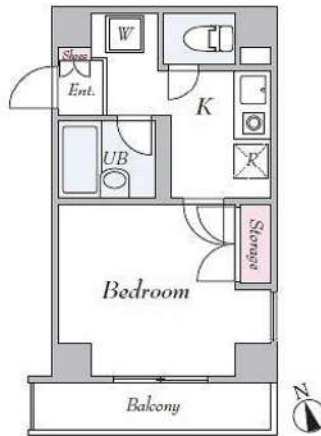
みずべや 水商売のお部屋

あずま通り店 新宿区歌舞伎町1-8-3良川ビル2階 TEL: 03-6205-5732

外観



間取り



プレール渋谷老番館

501

賃料	90,000円		
管理・共益費	管理費 15,000円	共益費	0円
間取り	1K	物件種別	マンション
敷金	-	礼金	1.0ヶ月
交通	京王井の頭線「神泉」駅 徒歩 2分 JR山手線・東京メトロ半蔵門線・東急東横線「渋谷」駅 徒歩 9分		
物件所在地	東京都渋谷区円山町25-5		
構造	鉄筋コンクリート造	地上 5階建	5階部分
専有面積	21.92㎡	向き	南西
築年月	1998年10月	入居時期	即入居
契約期間	2年間（更新可）	原状回復	退去時精算
更新料	新賃料1ヶ月分	更新事務手数料	新賃料0.5ヶ月分+税
損害保険	2年	20,000円	
その他費用	鍵交換代:22000円 安心入居サポート:17600円 引越虫駆除サービス:16500円		
駐車場・駐輪場・バイク置場等の建物設備については下記建物管理会社へお問い合わせ下さい。			
建物管理会社	キノシタコミュニティ 03-5908-2257		
保証会社	必須 (あんしん保証等)	初回保証料、賃料等の合計金額の50% 年間更新料、10,000円	
セールスポイント			
設備	オートロック 防犯カメラ 管理人室 エレベーター 宅配BOX フローリング クローゼット シューズボックス IH1ロコンロ バストイレ別 ガス給湯 室内洗濯機置場 浴室換気乾燥機 24h換気有システムキッチン メールボックス エアコン		
備考	※ペット飼育不可		

エントランス



室内



キッチン



バスルーム



※図面と現状が異なる場合は、現状が優先となります。■申込の際はITAMIDBBにてお願いします。■お部屋は原則として「クリーニング中」以外現状渡しです。■保証会社必須(あんしん保証・ルームバンクインシュアなど複数取扱有)。初回保証料は、賃料等の合計金額の50%。年間更新料は10,000円。但し、大手法人契約の場合で保証会社利用しない場合は敷金1か月分増です。■ペット飼育可の物件でペットを飼育する際は、申込書にその旨(種類・数)を記載。敷金1か月分増(退去時償却)。建物管理規約等により制限があります。また管理規約や使用細則等の違反により賃貸借契約が解除となる場合があります。■建物全館禁煙(電子タバコ含む)です。但し、専有部分においては、退去時に天井クロスを張替え(借主全額負担)を前提に容認します。■短期違約(1年未満・フリーレント)がついている物件の場合は1年9か月未満)違約金賃料等の1か月分。■解約予告2か月前。更新料、新賃料1か月分。更新事務手数料0.5か月分(税別)。■駐車場・駐輪場・バイク置場については建物管理会社への空き確認を要します。また、お申し込みは原則別途建物管理会社にお申し込み願います。■楽器使用相談物件可の物件の場合、建物管理規約等の制限があります。使用時間、音量について他の居住者様へのご配慮をお願いします。騒音苦情については、契約解除となる場合があります。■退去時にルームクリーニング、エアコンクリーニング等の費用負担があります。■インターネット回線については入居者様ご自身の責任で利用となります。ご希望の回線が建物に導入されていない場合もございます。■空き予定の場合は、先行契約となります。■空予定の物件の場合、室内写真の提供が出来ない場合があります。



NEW

参宮橋Tハウス

敷金0！礼金0！キャンペーン中！！

RENECAT導入済物件★消臭抗菌効果が半永久持続
★海外審査も大歓迎★家具・家電付に変更も可能！

Access

小田急小田原線

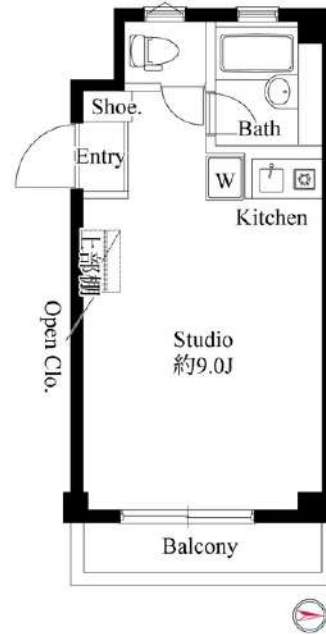
参宮橋駅 徒歩4分、南新宿駅 徒歩9分

JR山手線

代々木 徒歩11分



- 外観はスタイリッシュなタイル貼り
- 安心セキュリティ！オートロックシステム
- 防犯性に優れたディンプルキー
- 遮音性に優れた床フロアタイル仕様
- 室内を快適に保つエアコン1基標準装備
- IH1口コンロミニキッチン
- ↑取納付・シングルレバー混合水栓
- トイレとバスルーム独立型
- お洒落なアクセントクロス
- 取納便利なオープンクローゼット
- 腰高シューズボックス
- 室内洗濯機置場
- 雨の日に便利な室内物干し
- 暖房便座付温水シャワートイレ
- インターネット対応 ※要別途契約・費用
- ゴミ置き場近隣集積所
- 都市ガス
- ダイヤル式メールボックス
- 高齢者相談可
- 二人入居・外国籍・海外審査可能

101 号室 専有面積 20.18 m²

間取 1R

賃料 95,000 円/月

共益費 7,000 円/月

物件概要

所在地／ 東京都渋谷区代々木3丁目41-1

構造・規模／ 鉄骨造4階

総戸数／ 8戸

築年月／ 1996年09月30日

入居日／ 即入居

契約条件

敷金0ヶ月礼金0ヶ月

C保証システム利用料（家賃総額の55%～）

24Hサポート料22,000円/2年・鍵交換代22,000円

室内抗菌処理代17,600円 事務手数料11,000円

当社指定貸入居者総合保険加入の事（別途費用）

※賃料10%引落し（10%振替手数料：月額550円）

普通賃貸借2年契約

★海外審査可能★

※地平面より60cm程度下がっている部分がございます

24時間安心サポート

設備のトラブルに24時間365日の受付体制

医療健康サービス 24

看護師が24時間365日相談可※適応条件有

※図面と現況が異なる場合、現況優先とさせていただきます。
※退去時清掃費用、更新時更新費用等がございます。

新宿本店 新宿区新宿3-21-4新宿ニューワークビル1階
TEL：03-6279-2032



みずべや
水商売のお部屋



あずま通り店 新宿区歌舞伎町1-8-3良川ビル2階
TEL：03-6205-5732

貸マンション

浜松町駅

ザ・タワー芝浦(ザタワーシバウラ) 1103

間取り
1K

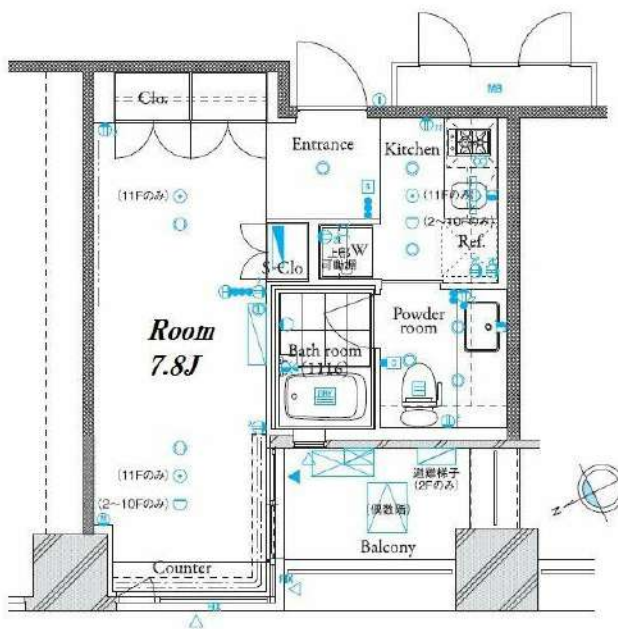
専有面積
26.64㎡

築年月
2007年10月



チェックポイント！

バイク置場有,駐輪場有,主要採光面：北西向き,事務所使用不可,楽器相談,ペット相談,保証人不要,高齢者相談,デザイナーズ,外観タイル張り,24時間換気システム,B・T別,シャワー,浴室乾燥機,温水洗浄便座,洗面台,ガスコンロ付,2口コンロ,システムキッチン,クローゼット,シューズボックス,室内洗濯機置場,給湯,都市ガス,フローリング,暖房,エアコン,C S, B S端子, C A T V, M Mコンセント,ダブルロックドア,オートロック,モニタ付オートロック,防犯カメラ,バルコニー,エレベーター,宅配BOX



物件種目	貸マンション
最寄駅	浜松町
間取タイプ	1K
賃貸条件	賃料 113,000円 礼金1ヶ月 敷金1ヶ月 保証金なし

物件所在地	東京都港区芝浦1丁目4-11		
交通	J R 山手線 浜松町 徒歩7分		
建物	建物名	ザ・タワー芝浦(ザタワーシバウラ) 1103	
	構造・規模	R C 19階建 地下2階/11階部分	
	使用部分積	26.64㎡	
間取内訳			
築年月	2007年10月	契約期間	2年
管理費等	12,000円/月 共益費なし 雑費なし		
駐車場			
現況	居住中	入居可能時期	2024年10月15日予定
設備	B・T別,シャワー,浴室乾燥機,温水洗浄便座,洗面台,ガスコンロ付,2口コンロ,システムキッチン,クローゼット,シューズボックス,室内洗濯機置場,給湯,都市ガス,フローリング,暖房,エアコン,C S, B S端子, C A T V, M Mコンセント,ダブルロックドア,オートロック,モニタ付オートロック...		
保険等	要 2年23,000円		
備考	複数渡船利用可能で利便性◎ペット相談(敷金追加、退却時償却)解約予告2カ月前、短期解約違約金有、更新手数料1.65万円(税込)安心入居サポート(税込・必須):22,000円鍵交換費用(税込・必須):33,000円更新料:新賃料1.5ヶ月賃貸保証:加入要(1)月額保証料:家賃(賃料+管理費)の1%(2)初回保証料:家賃の80%(3)手数料:月550円(税込)利用駅1:J R 京浜東北・根岸線 田町 徒歩9分利用駅2:都営三田線 三田 徒歩7分		

新宿本店

新宿区新宿3-21-4新宿ニュータワービル1階
TEL: 03-6279-2032



みずべや
水商売のお部屋



あずま通り店

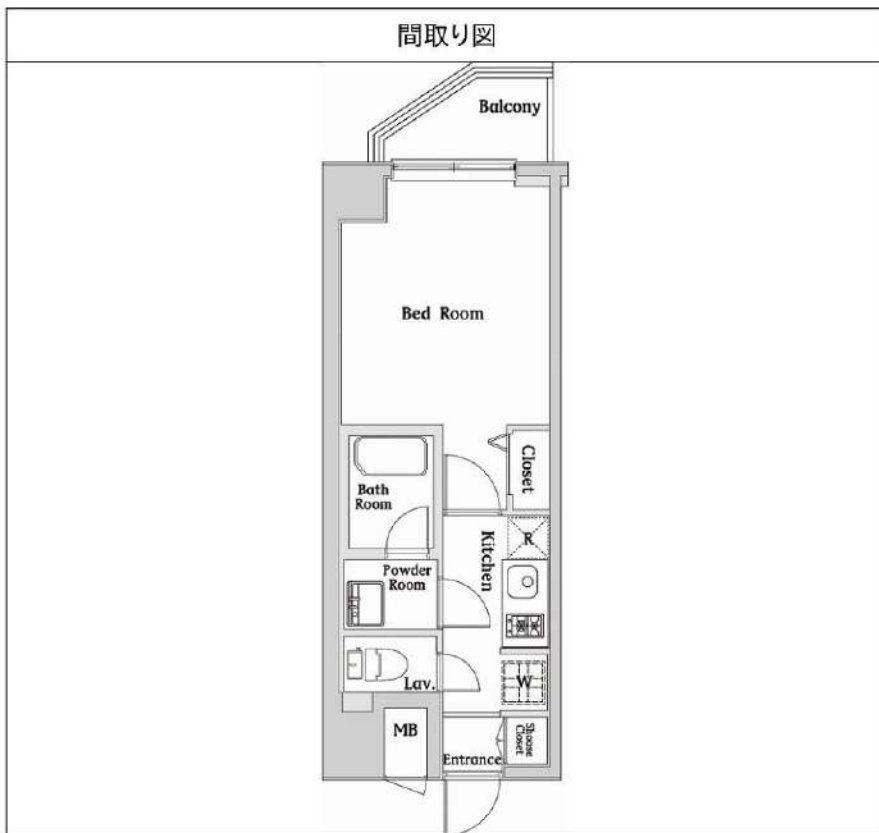
新宿区歌舞伎町1-8-3良川ビル2階
TEL: 03-6205-5732

ハーモニーレジデンス西麻布 206

物件種別	間取り	賃料	管理費等
マンション	1K	139,000円	15,000円

ペット可 高級賃貸マンション

ペット可 高級賃貸マンション



敷金/保証金	139,000円	礼金/権利金	139,000円
敷引/償却金	139,000円	更新料	1.5ヶ月(新賃料)
更新事務手数料			
その他費用			
物件所在地	東京都港区西麻布1丁目12-9		
交通	都営大江戸線 六本木駅 徒歩9分 東京メトロ千代田線 乃木坂駅 徒歩9分 東京メトロ銀座線 表参道駅 徒歩15分		
間取り詳細			
構造	鉄筋コンクリート 2階 / 9階建		
面積	25.73㎡	向き	西
築年月	2017年5月	契約期間	普通借家契約 2年
退去日		入居時期	2024年11月19日
駐車場			
設備	浴室乾燥, ガス給湯, バス・トイレ別, CS, シャワー, 2口コンロ, ガスキッチン, 温水洗浄便座, エアコン, 室内洗濯機置場, 押入, BS, シューズボックス, モニタ付オートロック, 洗面化粧台, クローゼット, フローリング, トイレ有, ガスコンロ, ユニットバス, バス有, システムキッチン, TVインターホン, デザイナーズ, エレベーター, 外壁タイル張り, 宅配BOX		
入居諸条件	ペット可, 事務所不可, 二人入居可		
損害保険	要 22,000円(2年)		
保証会社	可 保証会社必須~50%(最低保証料5万円)		
備考	<ul style="list-style-type: none"> ■入居中サポート/21450円 ■抗菌代/17600円 ■事務手数料/11000円 ■保証会社必須~50%(最低保証料5万円) ■保険/22000円 ■鍵費用/22000円 ■契約期間(2年普借) ※違約金有 ☆AZPの賃料+1万円でスーパーゼロプラン適用★0 ■ペット飼育時条件有 		

※図面と異なる場合は現況を優先となります。

新宿本店

新宿区新宿3-21-4新宿ニュータワービル1階
TEL: 03-6279-2032



みずべや
水商売のお部屋



あずま通り店

新宿区歌舞伎町1-8-3良川ビル2階
TEL: 03-6205-5732

貸マンション

神谷町駅

CAVANA+麻布台 0904

間取り
ワンルーム

専有面積
37.34㎡

築年月
2017年03月



チェックポイント！

駐輪場有(550円/月),主要採光面：南向き,二人入居可,B・T別,シャワー,トイレ,温水洗浄便座,洗面所独立,IHクッキングヒーター,システムキッチン,グリル,食器洗浄乾燥機,収納スペース,家具付き,家電付,室内洗濯機置場,給湯,都市ガス,フローリング,エアコン,CATV,インターネット使用料無料,ダブルロックドア,オートロック,モニタ付インターホン,防犯カメラ,バルコニー,エレベーター



物件種目	貸マンション
最寄駅	神谷町
間取タイプ	ワンルーム
賃貸条件	賃料 240,000円
	礼金なし 敷金なし 保証金なし

物件所在地	東京都港区麻布台2丁目4番1号		
交通	東京メトロ日比谷線 神谷町 徒歩7分		
建物	建物名	CAVANA+麻布台 0904	
	構造・規模	RC 14階建/9階部分	
	使用部分積	37.34㎡	
	間取内訳	洋13.5 KO	
築年月	2017年03月	契約期間	2年
管理費等	なし 共益費 20,000円/月 雑費なし		
駐車場	有 49,500円/月		
現況	居住中	入居可能時期	2024年10月10日予定
設備	B・T別,シャワートイレ,温水洗浄便座,洗面所独立,IHクッキングヒーター,システムキッチン,グリル,食器洗浄乾燥機,収納スペース,家具付き,家電付,室内洗濯機置場,給湯,都市ガス,フローリング,エアコン,CATV,インターネット使用料無料,ダブルロックドア,オートロック,モニタ付イ...		
保険等	要 2年18,000円		
備考	家具家電付き!【専有部含め物件内禁煙】■解約予告2ヶ月前(日割) ■更新料:新賃料の1ヶ月分 ■第一保証会社:エポス(初回料:40%、月次:無 退去時RC代:77,000円 カギ費用:38,500円 更新料:なし 賃貸保証:加入要 株式会社エポスカード(東京) ROOM iD(個人)保証料:40% (法人)保証料:40%※保証人不 利用駅1:都営大江戸線 赤羽橋 徒歩7分		

新宿本店

新宿区新宿3-21-4新宿ニュータワービル1階
TEL: 03-6279-2032



みずべや
水商売のお部屋



あずま通り店

新宿区歌舞伎町1-8-3良川ビル2階
TEL: 03-6205-5732