

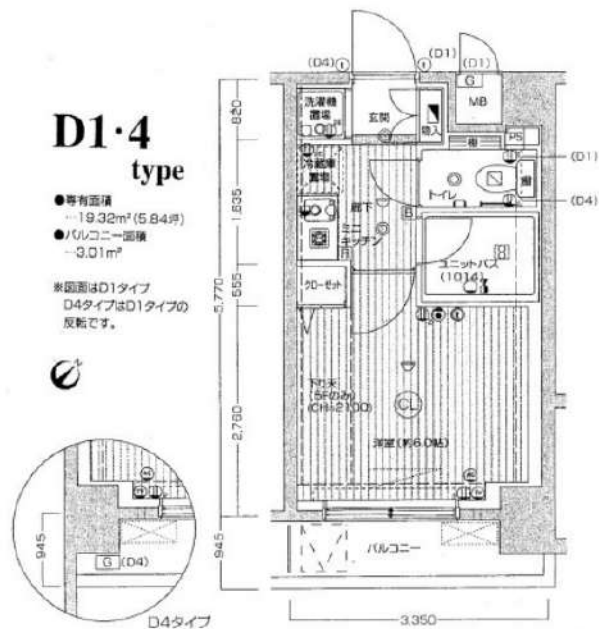
最寄り駅徒歩1分

防犯カメラ,外壁タイル張り,分譲タイプ,駅まで平坦,駅前,2F以上,オートロック

【外観】



【間取り図】



※図面と現状が異なる場合は現状優先となります。

賃料	70,000円		
管理費等	15,000円	間取り	1K
敷金	無	礼金	無
敷引 償却金	-	保証金	-
建物名	メインステージ鶯の木駅前		
物件種別	マンション	号室	0507号室
建物所在地	東京都大田区鶯の木2丁目5-6		
交通	東急多摩川線 鶯の木 徒歩1分 東急多摩川線 下丸子 徒歩10分		
間取詳細	洋室(6畳)		
構造・規模	鉄筋コンクリート5階建5階		
専有面積	19.32㎡	向き	南東
築年月	2001年10月1日	契約期間	2年
入居時期	2024年11月中旬予定	更新料	1.5ヶ月(新賃料)
損害保険	有 15,000円 24ヶ月		
駐車場	駐輪場		
設備	エレベーター,24時間ゴミ出し可,風除室,敷地内ゴミ置き場,宅配BOX,ガスコンロ設置済,バス有		
その他費用	[一時金] ハウスクリーニング費用(退去時請求:38,500円 退去時鍵交換費用(契約時請求):29,700円 AMLクラブサポート費用(契約時請求):16,500円 [備考] ①短期解約違約金有(2エアコンクリーニング費用(1台あたり16,500円税込み・退去時請求)		
入居諸条件	ペット不可 事務所不可 楽器等の使用不可 法人可		
保証会社	必須 家賃総額より50%~		
備考	引越し業者指定 保証会社必須(エポス) 退去時要清掃代 解約予告50日前 電力業者指定有		

情報更新日 2024年10月20日

No.01410507

新宿本店 新宿区新宿3-21-4新宿ニューワークビル1階
TEL: 03-6279-2032



みずべや
水商売のお部屋



あずま通り店 新宿区歌舞伎町1-8-3良川ビル2階
TEL: 03-6205-5732

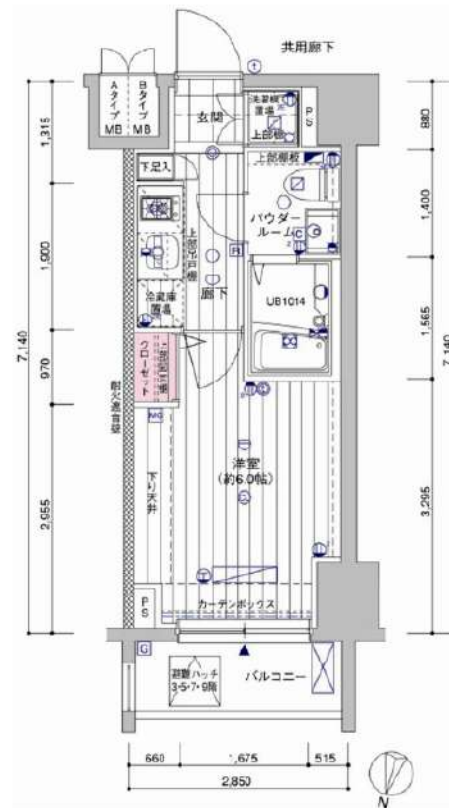
☆最寄り駅徒歩1分☆独立洗面台☆

防犯カメラ,外壁タイル張り,分譲タイプ,2F以上,オートロック,モニタ付オートロック,ダブルロック,ディンプルキー,ダブルディンプルキー,24時間緊急通報システム,セキュリティ有り

【外観】



【間取り図】



※図面と現状が異なる場合は現状優先となります。

賃料	81,500円		
管理費等	20,000円	間取り	1K
敷金	無	礼金	無
敷引 償却金	- -	保証金	-
建物名	メインステージ南品川		
物件種別	マンション	号室	0602号室
建物所在地	東京都品川区南品川2丁目1-13		
交通	京急本線 新馬場 徒歩1分 京急本線 青物横丁 徒歩6分		
間取詳細	洋室(6畳)		
構造・規模	鉄筋コンクリート12階建 6階		
専有面積	20.34㎡	向き	北
築年月	2011年1月17日	契約期間	2年
入居時期	2024年11月中旬予定	更新料	1.5ヶ月(新賃料)
損害保険	有 15,000円 24ヶ月		
駐車場	無,駐輪場,バイク置き場		
設備	エレベーター,24時間ゴミ出し可,風除室,敷地内ゴミ置き場,宅配BOX,システムキッチン,2口コンロ		
その他費用	[一時金] ハウスクリーニング費用(退去時請求:49,500円 退去時鍵交換費用(契約時請求):29,700円 AMLクラブサポート費用(契約時請求):16,500円 [備考] ①短期解約違約金有(2エアコンクリーニング費用(1台あたり16,500円税込)・退去時請求)		
入居諸条件	ペット不可 事務所不可 楽器等の使用不可 法人可		
保証会社	必須 家賃総額より50%~		
備考	引越し業者指定 保証会社必須(エポス) 退去時要清掃代 解約予告50日前 電力業者指定有		

情報更新日 2024年10月20日

No.05440602

新宿本店 新宿区新宿3-21-4新宿ニートワークビル1階
TEL: 03-6279-2032



みずばや
水商売のお部屋



あずま通り店 新宿区歌舞伎町1-8-3良川ビル2階
TEL: 03-6205-5732

RENECAT導入済物件★消臭抗菌効果が半永久持続
★家具・家電付賃貸へ変更可★すぐお住まいになれます

0201 号室 専有面積 22.37㎡

間取 1K

賃料 84,000 円/月

共益費 15,000 円/月

物件概要

所在地／ 東京都品川区西五反田6丁目14-4
構造・規模／ 鉄骨鉄筋コンクリート造 13階建 地下1階
総戸数／ 43 戸
築年月／ 2003年09月25日
入居日／ 2024年10月20日

契約条件

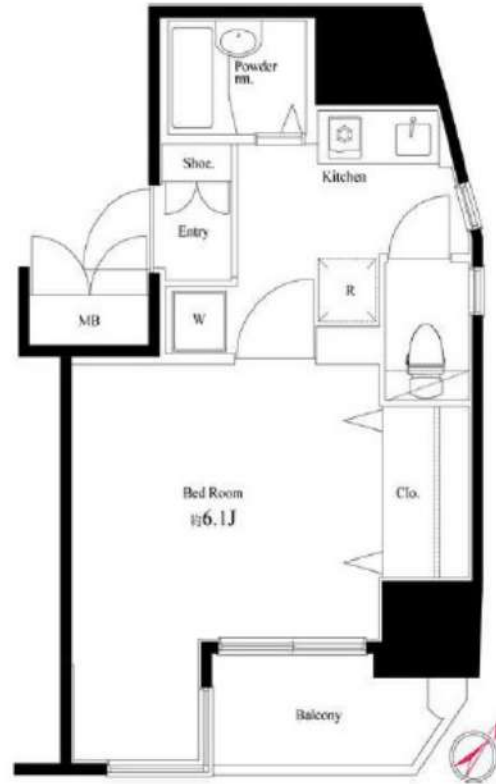
敷金0ヶ月・礼金0ヶ月

保証システム利用料:家賃総額55%(最低金額5.5万円)
24Hサポート料22,000円/1年・鍵交換代22,000円
室内抗菌処理代17,600円事務手数料11,000円
当社指定賃貸入居者総合保険加入の事(別途費用)
※賃料口座引落し(口座振替手数料:月額550円)
普通賃貸借1年契約(更新型)※
※1、2回目の更新時5%の賃料改定あり。更新料は1回のみ。
2回目以降の更新料は無い為、安心して長くお住まいいただけます

Access

JR山手線
「五反田」駅徒歩 12分

東急池上線
「戸越銀座」駅徒歩 8分



- タイル貼りで美しい外観
- モニター付オートロックシステム
- 防犯窓付エレベーター
- マイコンセンサー付ガスメーター
- 洋室エアコン標準装備
- 床フローリング仕様
- 1口ガスコンロ
- トイレとバスルーム独立型
- 洗濯機置き場室内
- 収納便利なクローゼット

- 収納便利なシューズBOX
- セコムマグネセラ活水器
- 24時間対応可能宅配BOX
- 建物内ゴミ置き場
- 駐輪場(空き状況条件等、要確認)
- 2人入居・外国籍可・海外審査も可能
- 共用部防犯カメラ



24時間安心サポート

設備のトラブルに24時間365日の受付体制

医療健康サービス24

看護師が24時間365日相談可※適用条件有

※図面と現況が異なる場合、現況優先とさせていただきます。
※退去時清掃費用、更新時更新費用等がございます。



都営浅草線「西馬込」駅 徒歩11分

東急池上線「池上」駅 徒歩18分 東急池上線「久が原」駅 徒歩18分

FR :

クレヴィスタ久が原 202

東京都大田区久が原2丁目22-3

構造 鉄筋コンクリート5階建

面積 25.51㎡

竣工 2022年3月

間取り 1K



退去予定日：
方角：南



セールスポイント

収納はクロゼット・玄関収納など豊富なので、広々と空間を利用することも可能です。共用部には宅配ボックス・ゴミ出し24時間OKなどが揃っております。セキュリティ面は、TVインターホン・オートロックなどを備えているので安心して暮らせます。2駅利用可能なアクセスの良い物件です。住まい探しの際には、実際に住んでみた時のことを想像しながら進めていくことが大事です。より良い住まいをご提供致します。

スマートホーム

スマホアプリ「Space Core」で利用可。お部屋により設置されている機器が異なる場合や、非設置の物件もございますので現地をご確認ください。【機能】①スマートロック②温湿度センサー③室内防犯カメラ④赤外線家電操作機能⑤管理会社とのチャット機能など

※図面と現況が異なる場合は現況優先になります。



▼賃貸借条件

賃料	85,000円
共益費	15,000円
契約期間	2年
更新料	新賃料の1ヶ月
その他条件	
ペット	相談
法人	可
外国籍	留学生(語学/専/短) 敷金+1.5 社会人・大学生 敷金+1

※法人(保証会社不可):敷金+2ヶ月/礼金+2ヶ月
※水・風可:敷金+1ヶ月
※2人入居:敷金+1ヶ月
※ペット:小型犬+0.5ヶ月/猫+1ヶ月(償却)
※不動産業者入居不可(連保も不可)
※民泊転貸禁止
※先行申込可・先行契約不可

▼初期費用

敷金	0ヶ月
礼金	0ヶ月
保証:イオースカート	緊急連絡先40%
保証:ルームバンク 口振手数料¥330	緊急連絡先40%
保証:GTN	GTN 外国籍の方エポスグローバルプラン 総額家賃の100% +月次費用 総額家賃の2%
その他月額費用	リビングアシスト総合保険 800円
室内清掃費用	44,000円
鍵交換代	33,000円
その他初期費用	書類作成代: 11,000円
入居時期	予定2024年11月上旬

新宿本店 新宿区新宿3-21-4新宿ニュータウンビル1階
TEL: 03-6279-2032



みずべや
水商売のお部屋



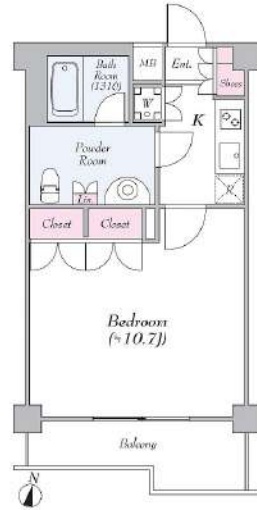
あずま通り店 新宿区歌舞伎町1-8-3良川ビル2階
TEL: 03-6205-5732

FOR RENT 【分譲賃貸マンション】

外観



間取り



日神デュオステージ仲池上

306

賃料	97,000円		
管理・共益費	管理費 15,000円	共益費	0円
間取り	1K	物件種別	マンション
敷金	0.0ヶ月	礼金	1.0ヶ月
交通	都営浅草線「西馬込」駅 徒歩 8分		
物件所在地	東京都大田区仲池上一丁目20-4		
構造	鉄筋コンクリート造	地上 4階建	3階部分
専有面積	33.31㎡	向き	南
築年月	2003年 9月	入居時期	2025年2月下旬
契約期間	2年間（更新可）	原状回復	退去時精算
更新料	新賃料1ヶ月分	更新事務手数料	新賃料0.5ヶ月分+税
損害保険	2年	20,000円	
その他費用	鍵交換代:27500円 安心入居サポート:17600円 引越虫駆除サービス:16500円		
駐車場・駐輪場・バイク置場等の建物設備については下記建物管理会社へお問い合わせ下さい。			
建物管理会社	日神管財	03-5360-2049	
保証会社	必須 (あんしん保証等)	初回保証料、賃料等の合計金額の50% 年間更新料、10,000円	
セールスポイント	モニター付オートロック 防犯カメラ ディンプルキー ダブルロック 管理人室 エレベーター 宅配BOX フローリング クローゼット シューズボックス ガス2ロコンロ パストイレ別 温水洗浄便座 ガス給湯 室内洗濯機置場 洗面化粧台 浴室換気乾燥機 24h換気有 システムキッチン メールボックス エアコン		
備考	※ペット飼育不可		

エントランス



室内



キッチン



バスルーム



※図面と現状が異なる場合は、現状が優先となります。■申込の際はITAMIDBBにてお願いします。■お部屋は原則として「クリーニング中」以外現状渡しです。■保証会社必須(あんしん保証・ルームバンクインシュアなど複数取扱有)。初回保証料は、賃料等の合計金額の50%。年間更新料は10,000円。但し、大手法人契約の場合で保証会社利用しない場合は敷金1か月分増です。■ペット飼育可の物件でペットを飼育する際は、申込書にその旨(種類・数)を記載。敷金1か月分増(退去時償却)。建物管理規約等により制限があります。また管理規約や使用細則等の違反により賃貸借契約が解除となる場合があります。■建物全館禁煙(電子タバコ含む)です。但し、専有部分においては、退去時に天井壁クロスを張替え(借主全額負担)を事前に承諾します。■短期違約(1年未償・フリーレント)についての契約の場合は1年9か月未償)違約金賃料等の1か月分。■解約予告2か月前。更新料、新賃料1か月分。更新事務手数料0.5か月分(税別)。■駐車場・駐輪場・バイク置場については建物管理会社への空き確認を要します。また、お申し込みは原則別途建物管理会社にお申し込み願います。■楽器使用相談物件可の物件の場合、建物管理規約等の制限があります。使用時間、音量について他の居住者様へのご配慮をお願いします。騒音苦情については、契約解除となる場合があります。■退去時にルームクリーニング、エアコンクリーニング等の費用負担があります。■インターネット回線については入居者様ご自身の責任で利用となります。ご希望の回線が建物に導入されていない場合もございます。■空き予定の場合は、先行契約となります。■空予定の物件の場合、室内写真の提供が出来ない場合があります。

