

プレール・ドゥーク蒲田Ⅱ

住み替え応援システムRe・Room
家賃でポイントがたまる！
住み替えて使ってお得！

安心管理システム24時間管理
学生・女性にオススメ

洋室南向き！2口ガスコンロキッチン！浴室乾燥機！

ペット相談可(小型犬または猫1匹、敷金2ヶ月) 定額ルームクリーニング代63,800円(税込)～

※別室参考写真掲載※

新生活応援
家具家電リース

■配送料無料 ■設置料無料 ■撤去料無料

初月費用

家具 4点セット	家具 10点セット
初月 5,500円	初月 9,900円
家具 4点セット	家具 8点セット
初月 4,400円	初月 8,800円



※図面と現況が異なる場合には現況を優先とします。



ACCESS			
JR京浜東北・根岸線 蒲田駅 徒歩3分			
京急空港線 京急蒲田 徒歩9分			
東急池上線 蓮沼 徒歩11分			
605号室	賃料	80,000円	
	管理費	8,000円	
	敷金 0ヶ月 礼金 1ヶ月		
OUTLINE			
間取り	1K	タイプ	専有面積 21.5㎡
入居日	2024年12月中旬		内見 12月6日
「木下の賃貸」友の会費		1,980 円(税込)/月額	
所在地 東京都大田区蒲田5丁目9-3			
構造	RC造	規模	10階建6階
竣工日	2010年09月	総戸数	44戸
駐車場施設	有	空き	要確認
駐輪場施設	有	空き	要確認
駐車場敷金	なし	駐車場賃料	0 円/月額
ペット飼育	相談	ペット飼育の場合の敷金 敷金2ヶ月	
方位	南	ガス	パレットガス推奨
建物管理会社	株式会社キノシタコミュニティ	電気	パレット電気推奨
LEASE CONDITION			
契約期間	2年	更新料	新賃料 1.25 ヶ月
解約予告 1ヶ月前に文書で当社宛に通知			
鍵交換代	27,500 円(税込)	消毒代	26,400 円(税込)
定額ルームクリーニング代		63,800 円(税込)	
EQUIPMENT			
オートロック	○	洗濯機置場	○
エレベーター	○	浴室乾燥機	○
TVモニター付きインターフォン	○	洗浄機能付トイレ便座	○
宅配ボックス	○	追い焚き	○
ガスコンロ	○	居室床材フローリング	○
IHクッキングヒーター	○	エアコン	○
独立洗面台	○	浄化槽	○
バルコニー	○	CATV	○
	○	BSアンテナ	○
	○	CSアンテナ	○
	○	カーシェアリング	○
備考	①保証会社加入必須。木下グループ保証：初回保証料60%、利用手数料月額550円(税込)、継続保証委託料20,000円(2年毎) ②木下の賃貸友の会加入必須。入居者補償制度、住まいのトラブル緊急サポート等のサービスを提供。月額1,980円(税込)～/法人プラン月額990円(住まいのトラブル緊急サポートのみ) ③12か月未満の解約時、賃料1ヵ月分の違約金が御座います。 ④CATV、BS・CS110、インターネット等(導入されているか否かとは別途契約、費用がかかります。		

新宿本店 新宿区新宿3-21-4新宿ニュートーワビル1階
TEL: 03-6279-2032



みずばや
水商売のお部屋



あずま通り店 新宿区歌舞伎町1-8-3良川ビル2階
TEL: 03-6205-5732

FOR RENT

ジェノヴィア蒲田II
スカイガーデン

敷金・礼金0ヶ月

フリーレント1ヶ月

ペット飼育可
(犬・猫犬種要相談)



※上記写真は503号室のものとなります。

敷金・礼金0 フリーレント1ヶ月

ペット飼育の場合 敷金+1ヶ月

保証会社加入必須

エボスカード

ROOM ID

保証料: 10,000円/年
借主: 35,000円/年
借主: 10,000円/年



充実の設備・仕様

Equipment

物件概要

Outline

- オートロック
- ディンプルキー
- 宅配ボックス
- 防犯カメラ
- エアコン
- バストイレ別
- 温水洗浄便座
- 2口ガスコンロ
- 浴室乾燥機
- 独立洗面台
- 追焚機能(1LDKのみ)

- 物件名: ジェノヴィア蒲田IIスカイガーデン
- 住所: 東京都大田区南蒲田2丁目11-23
- 構造: 鉄骨RC造 9階建
- 総戸数: 34戸
- 築年月: 2021年7月
- 敷金: 0ヶ月
- 礼金: 0ヶ月
- 更新料: 新賃料の1ヶ月分
- 契約期間: 普通賃貸借借約2年
- カギ交換: 25,000円(税別)
- 保険: ce.net少額短期保険(株)料金18,000~34,000円
- 駐車場: 有2台※要確認
- 駐輪場: 有34台・無料(登録制)
- 退去時ハウスクリーニング代: 30,000円(税別)
- 退去時エアコンクリーニング代: 15,000円(税別)
- 違約金: 半年未満の解約は総賃料の2ヶ月分の違約金有
1年未満の解約は総賃料の1ヶ月分の違約金有(法人契約の場合相談可)
- 解約予告: 2ヶ月前(法人契約の場合相談可)

Access

京急本線・空港線
「京急蒲田」駅 徒歩7分

JR京浜東北線
「蒲田」駅 徒歩14分



※図面と現状が異なる場合は現状を優先致します。※お申込書 当社指定

新宿本店 新宿区新宿3-21-4新宿ニューターワビル1階
TEL: 03-6279-2032



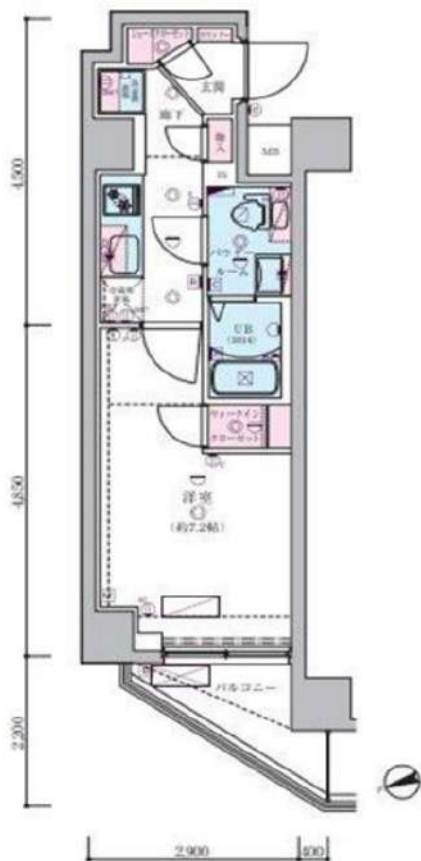
みずべや
水商売のお部屋



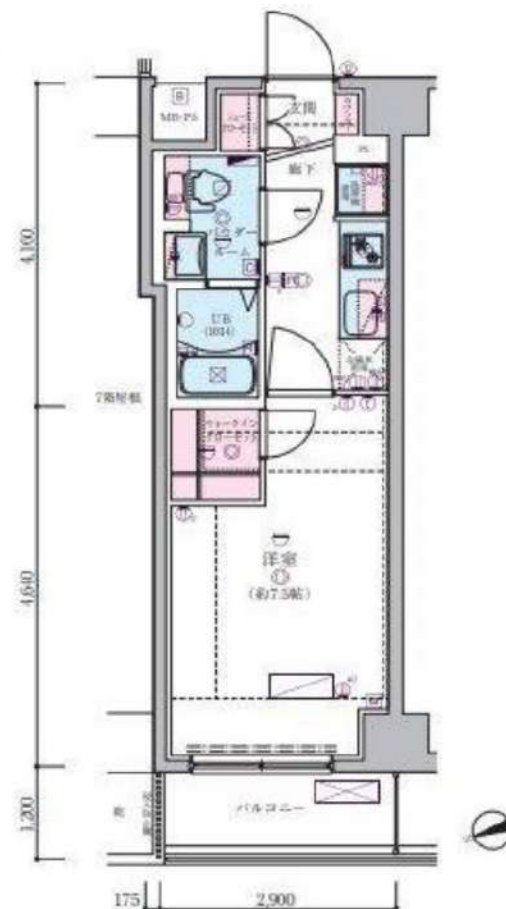
あずま通り店 新宿区歌舞伎町1-8-3良川ビル2階
TEL: 03-6205-5732

ジェノヴィア蒲田IIスカイガーデン

Ftype



Gtype



タイプ	号室	間取	専有面積	賃料	共益費	退去日	入居可能日	方角
F	205号室	1K	25.58㎡	94,000	15,000		即入居	西
G	803号室	1K	25.62㎡	109,000	15,000		即入居	西

種別	区画	値段	サイズ	使用可能日	備考
バイク置き場	2番	3,000円(税別)	全長230cm×幅100cm	12/20	屋根なし平置き

プレミアムキューブ大岡山 604

物件種別	間取り	賃料	管理費等
マンション	1K	99,000円	15,000円

周辺環境良好!セキュリティも室内設備も充実!ペット2匹可 高級デザイナーズレジデンス!

周辺環境良好!セキュリティも室内設備も充実!ペット2匹可 高級デザイナーズレジデンス!



敷金/保証金	0円	礼金/権利金	99,000円
敷引/償却金	0円	更新料	1.5ヶ月(新賃料)
更新事務手数料			
その他費用			
物件所在地	東京都大田区北千束1丁目59-12		
交通	東急目黒線 大岡山駅 徒歩6分 東急大井町線 緑が丘駅 徒歩14分 東急大井町線 北千束駅 徒歩15分		
間取り詳細			
構造	鉄筋コンクリート 6階 / 8階建		
面積	23.49㎡	向き	西
築年月	2009年3月	契約期間	普通借家契約 2年
退去日		入居時期	2025年1月16日
駐車場			
設備	浴室乾燥, ガス給湯, バス・トイレ別, シャワー, 2口コンロ, ガスキッチン, 温水洗浄便座, エアコン, 室内洗濯機置場, 押入, シューズボックス, モニタ付オートロック, 洗面化粧台, クローゼット, フローリング, トイレ有, ガスコンロ, 防犯ガラス, ユニットバス, バス有, システムキッチン, TVインターホン, デザイナーズ, エレベーター, 外壁タイル張り, 宅配BOX, 防犯カメラ		
入居諸条件	ペット可, 事務所不可, 二人入居可		
損害保険	要 23,000円(2年)		
保証会社	必須 保証会社必須/～50%		
備考	<ul style="list-style-type: none"> ■入居中サポート/21450円 ■抗菌代/17600円 ■事務手数料/11000円 ■保証会社必須/～50% ■保険/23000円 ■鍵費用/22000円 ■契約期間(2年普借)※違約金有☆AZPの賃料+1万円でスーパーゼロプラン適用★0■ペット飼育時条件有 		

※図面と異なる場合は現況を優先となります。

新宿本店 新宿区新宿3-21-4新宿ニュータワービル1階
TEL: 03-6279-2032

みざべや
水商売のお部屋

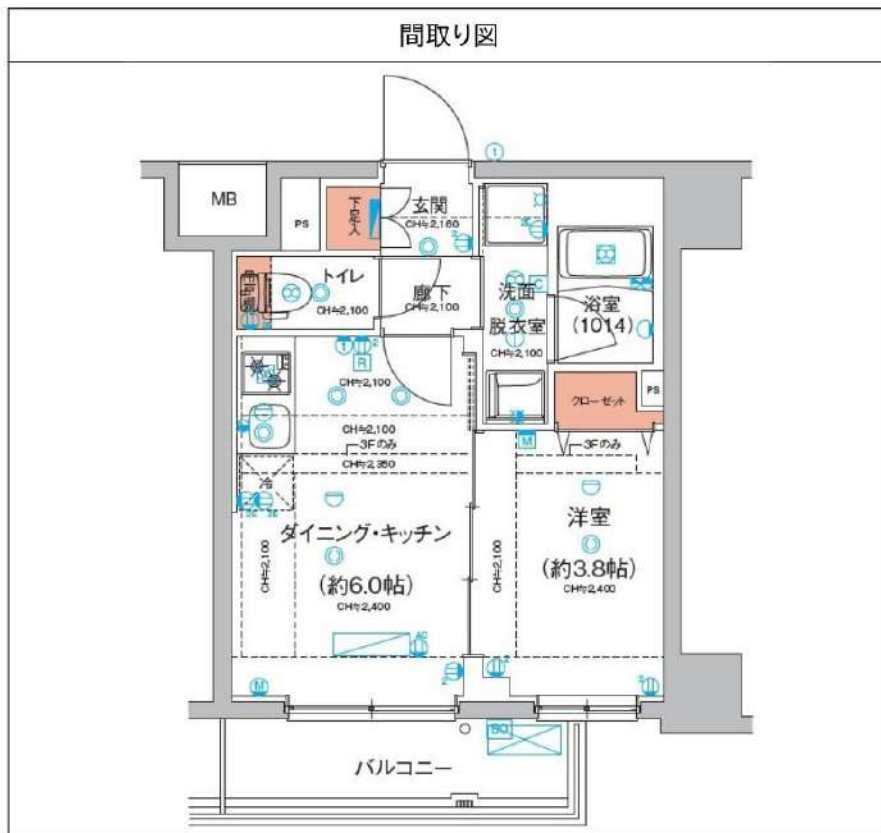
あずま通り店 新宿区歌舞伎町1-8-3良川ビル2階
TEL: 03-6205-5732

ハーモニーレジデンス東京羽田スカイブリッジ 309

物件種別	間取り	賃料	管理費等
マンション	1DK	99,500円	15,000円

【Wi-Fiインターネット無料※ファイバーゲート】ペット飼育可 高級分譲賃貸マンション 京浜急行空港線・東京モノレール天空橋駅2駅利用可の好立地

【Wi-Fiインターネット無料※ファイバーゲート】ペット飼育可 高級分譲賃貸マンション 京浜急行空港線・東京モノレール天空橋駅2駅利用可の好立地



敷金/保証金	0円	礼金/権利金	99,500円
敷引/償却金	0円	更新料	1.5ヶ月 (新賃料)
更新事務手数料			
その他費用			
物件所在地	東京都大田区羽田6丁目6-2		
交通	京急空港線 穴守稲荷駅 徒歩8分 東京モノレール 天空橋駅 徒歩6分 京急空港線 天空橋駅 徒歩7分		
間取り詳細	洋室 3.8畳		
構造	鉄筋コンクリート 3階 / 7階建		
面積	25.80㎡	向き	東
築年月	2022年8月	契約期間	普通借家契約 2年
退去日		入居時期	2024年12月25日
駐車場	バイク置き場		
設備	24時間換気システム, 浴室乾燥, ガス給湯, バス・トイレ別, CS, シャワー, 2口コンロ, ガスキッチン, 漏水洗浄便座, エアコン, 室内洗濯機置場, 押入, BS, CATV, 人感照明センサー, モニタ付オートロック, 洗面化粧台, ネット使用料不要, クローゼット, フローリング, 2F以上, トイレ有, ガスコンロ, ユニットバス, バス有, シューズボックス, システムキッチン, TVインターホン, デザイナーズ, エレベーター, 外壁タイル張り, 風除室, 宅配BOX		
入居諸条件	ペット可, 事務所不可, 二人入居可		
損害保険	要 23,000円 (2年)		
保証会社	可 保証会社必須 / ~50%		
備考	■入居中サポート/21450円 ■抗菌代/17600円 ■事務手数料 /11000円 ■保証会社必須 / ~50% ■保険 / 23000円 ■鍵費用 / 22000円 ■契約期間 (2年普借) ※違約金有 ☆AZPの賃料+1万円でスーパーゼロプラン適用 ★0 ■ペット飼育時条件有		

※図面と異なる場合は現況を優先となります。

新宿本店 新宿区新宿3-21-4新宿ニューターワビル1階 TEL: 03-6279-2032

みずべや 水商売のお部屋

あずま通り店 新宿区歌舞伎町1-8-3良川ビル2階 TEL: 03-6205-5732

ルフレグランデ多摩川 408号室

東急多摩川線「鵜の木」駅まで 徒歩6分（蒲田方面口）
東急池上線「久が原」駅まで 徒歩9分（五反田方面口）

物件概要

- ◆所在地 : 東京都大田区鵜の木3-6-4
- ◆構造 : 鉄筋コンクリート造 地上5階建
- ◆築年月 : 令和3(2021)年3月
- ◆専有面積 : 25.84㎡ ◆バルコニー面積 : 3.04㎡
- ◆間取り : 1R ◆用途 : 住居専用
- ◆総戸数 : 42戸
- ◆建物管理会社 : 南海ビルサービス株式会社(03-3547-4102)
※共用部設備・空き状況は上記へお問合せください

契約条件

- ◆敷金 : 1ヶ月 ◆礼金 : 1ヶ月
- ※大手法人等、保証会社未加入の場合は、敷金2ヶ月・礼金2ヶ月
- ◆更新料 : 新賃料1.5ヶ月分
- ◆更新手数料 : 22,000円
- ◆解約予告 : 2ヶ月前
- ◆入居日 : 相談

その他条件

- ※事務手数料: 13,200円
- ※当社指定家財保険加入義務有(新規・更新): 16,800円~(2年間)
- ※鍵交換費用: 27,500円
- ※保証会社加入義務有(賃料と共益費総額の50%~)
次年度以降保証料10,000円~/年(一部、850円~/月 プラン有)
- ※24時間安心サポート加入義務有(2年間): 16,500円
- ※言語対応サービス: 1,500円/月(加入対象者: 外国籍入居者)
- ※退去時基本クリーニング費用: 1,650円/㎡
- ※ペット飼育相談可(小型犬又は猫いすれか1匹)
飼育の場合、敷金+1ヶ月(契約時償却)

賃料	共益費
101,000円	12,000円

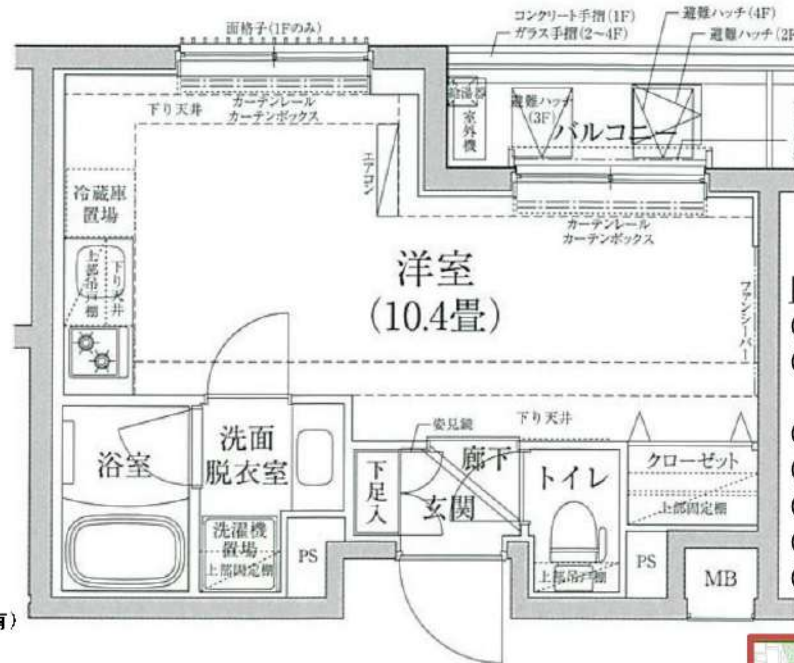
※ マイソク内表示、全て税込価格

※ 図面と現況が異なる場合は現況を優先と致します。

分譲賃貸マンション

2路線2駅利用可

ペット飼育相談可能



【設備: 専有部】

- ◆エアコン
- ◆温水シャワー洗浄機能便座付きトイレ
- ◆浴室換気乾燥機
- ◆独立洗面台
- ◆システムキッチン
- ◆室内洗濯機置場
- ◆フローリング
- ◆クローゼット
- ◆姿見鏡
- ◆シューズボックス

【設備: 共用部】

- ◎オートロック
- ◎TVモニター付インターホン
- ◎宅配ロッカー
- ◎エレベーター
- ◎防犯カメラ
- ◎駐輪場
- ◎バイク置場

新宿本店 新宿区新宿3-21-4新宿ニュータワービル1階
TEL: 03-6279-2032



みずべや
水商売のお部屋



あずま通り店 新宿区歌舞伎町1-8-3良川ビル2階
TEL: 03-6205-5732

ルフレ田園調布南 102号室

東急多摩川線「鶉の木」駅まで 徒歩5分

物件概要

- ◆所在地 : 東京都大田区鶉の木2-44-5
 - ◆構造 : 鉄筋コンクリート造 地上5階建
 - ◆築年月 : 令和3(2021)年 12月
 - ◆専有面積 : 35.47㎡ ◆バルコニー面積 : 5.37㎡
 - ◆間取り : 2DK ◆用途 : 住居専用
 - ◆総戸数 : 44戸
 - ◆建物管理会社: 南海ビルサービス株式会社(03-3547-4102)
- ※共用部設備・空き状況は上記へお問合せください

契約条件

- ◆敷金 : 1ヶ月 ◆礼金 : 1ヶ月
- ※大手法人等、保証会社未加入の場合は、敷金2ヶ月・礼金2ヶ月
- ◆更新料 : 新賃料1.5ヶ月分
- ◆更新手数料 : 22,000円
- ◆解約予告 : 2ヶ月前
- ◆入居日 : 相談

その他条件

- ※事務手数料: 13,200円
- ※当社指定家財保険加入義務有(新規・更新): 16,800円~(2年間)
- ※鍵交換費用: 27,500円
- ※保証会社加入義務有(賃料と共益費総額の50%~)
- 次年度以降保証料10,000円~/年(一部、850円~/月 プラン有)
- ※24時間安心サポート加入義務有(2年間): 16,500円
- ※言語対応サービス: 1,500円/月(加入対象者: 外国籍入居者)
- ※退去時基本クリーニング費用: 1,650円/㎡
- ※ペット飼育相談可(小型犬又は猫いずれか1匹)
- 飼育の場合、敷金+1ヶ月(契約時償却)

賃料	共益費
143,000円	15,000円

- ※ マイソク内表示、全て税込価格
- ※ 図面と現況が異なる場合は現況を優先と致します。

分譲賃貸マンション

インターネット無料

ペット飼育相談可能

【設備:共用部】

- ◎オートロック
- ◎TVモニター付インターホン
- ◎宅配ロッカー
- ◎エレベーター
- ◎防犯カメラ
- ◎駐輪場
- ◎バイク置場

【設備:専有部】

- ◆エアコン(2基)
- ◆温水シャワー洗浄機能便座付きトイレ
- ◆浴室換気乾燥機

- ◆システムキッチン
- ◆室内洗濯機置場
- ◆フローリング
- ◆クローゼット

- ◆姿見鏡
- ◆シューズボックス
- ◆防犯センサー



新宿本店 新宿区新宿3-21-4新宿ニュータワービル1階
TEL: 03-6279-2032



みずべや
水商売のお部屋



あずま通り店 新宿区歌舞伎町1-8-3良川ビル2階
TEL: 03-6205-5732

RENECAT導入済物件★消臭抗菌効果が半永久持続
★家具・家電付賃貸へ変更可★すぐお住まいになれます

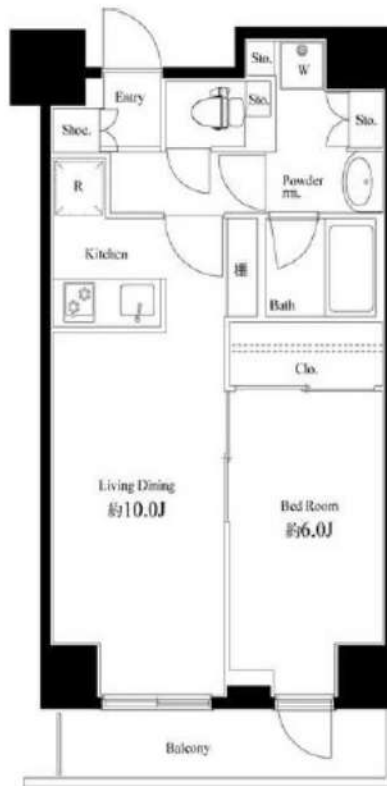
Access

京急本線
「青物横丁」駅徒歩 2分

JR京浜東北・根岸線
「大井町」駅徒歩 12分



- スタイリッシュな外観タイル貼り
- 共用部防犯カメラ
- TVモニター付オートロックシステム
- 床フローリング仕様
- エアコン1基標準装備(リビング)
- オリジナルシステムキッチン
- 2口ガスコンロ
- バスルームとトイレを独立
- 温水シャワートイレ
- 洗濯機置場室内
- ★雨天・冬は必須!浴室換気乾燥暖房機
- お湯張り機能付きバス
- パウダールーム洗面台
- 収納便利なクローゼット
- インターネット光対応(別途費用)
- BS・110°CS(別途費用)
- 24時間受取可能な宅配BOX
- ベット可(敷金1ヶ月追加)小型1匹まで
- 駐輪場無料(1台のみ)【社12830】
- 2人入居・外国籍可・海外審査も可能



1201 号室 専有面積 40.70 m²

間取 1LDK

賃料 174,000 円/月

共益費 15,000 円/月

物件概要

所在地 / 東京都品川区南品川2丁目3-2
構造・規模 / 鉄筋コンクリート造 15階建
総戸数 / 37 戸
築年月 / 2015年07月03日
入居日 / 2024年12月27日

契約条件

敷金0ヶ月・礼金0ヶ月

保証システム利用料:家賃総額の55%(最低金額5.5万円)
24Hサポート料22,000円/1年・鍵交換代22,000円
室内抗菌処理代17,600円事務手数料11,000円
当社指定賃貸入居者総合保険加入の事(別途費用)
※賃料口座引落し(口座振替手数料:月額550円)
普通賃貸借1年契約(更新型)※
※1、2回目の更新時5%の賃料改定あり。更新料は1回のみ。
2回目以降の更新料は無い為、安心して永くお住まいいただけます

24時間安心サポート

設備のトラブルに 24時間 365 日の受付体制

医療健康サービス 24

看護師が 24時間 365 日相談可※適応条件有

※図面と現況が異なる場合、現況優先とさせていただきます。
※退去時清掃費用、更新時更新費用等がございます。



新宿本店

新宿区新宿3-21-4新宿ニュータワービル1階
TEL: 03-6279-2032



みずびや
水商売のお部屋



あずま通り店

新宿区歌舞伎町1-8-3良川ビル2階
TEL: 03-6205-5732