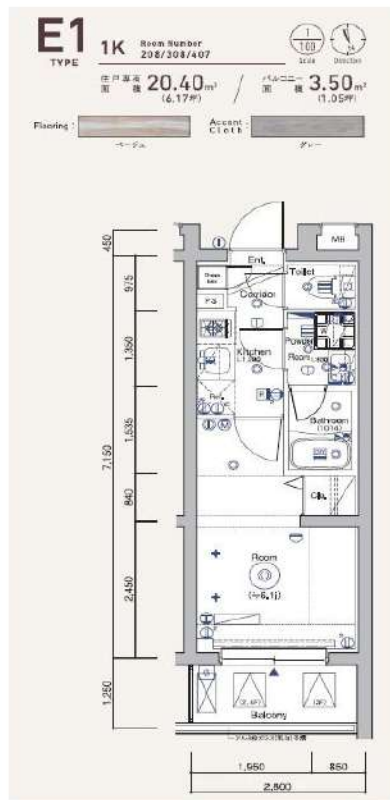


SYFORME TOGOSHI-KOEN II

308 号室

分譲賃貸マンション「SYFORME(シーフォルム)」シリーズならではのスタイリッシュなデザインと充実設備がポイントです。



利回りくん



特別ご優待サービス
SYLA PREMIUM Club Off
SYLA PREMIUM SUPPORT
 住まいのトラブルや困りごとに対応いたします。

【設備・条件その他】

エレベーター、宅配ボックス、敷地内ごみ置き場、バルコニー、フローリング、エアコン、BS、CS、ネット使用料不要、分譲賃貸、システムキッチン、バストイレ別、浴室乾燥機、温水洗浄便座、洗面所独立、洗面台、クロゼット、シューズボックス、オートロック、防犯カメラ、モニター付きオートロック、保証会社利用可、外国人可、学生向け、小型犬可、猫可

※図面と現況が異なる場合は現況を優先いたします。

賃料	84,000円		
	共益費	10,000円	
敷金	0ヶ月	礼金	1ヶ月
	所在地 東京都品川区豊町4丁目		
交通	東急大井町線戸越公園駅 徒歩7分		
	東急大井町線下神明駅 徒歩8分		
	横須賀線西大井駅 徒歩9分		
建物	構造・規模	鉄筋コンクリート・5階建	
	所在階	3階	間取 1K
	築年月	2017年12月	方角 北
	平米数	壁芯20.40㎡	バルコニー面積 3.5㎡
契約	種別	普通借家契約	契約期間 2年
	解約予告	2ヶ月前 (大手法人の場合相談可)	
	更新料	1ヶ月	ペット 可能
その他	火災保険	20,000円	鍵交換代 27,500円
	室内清掃費	52,800円 (退去時)	
	入居者サポート	SYLAプレミアムクラブ加入 24,200円(税込)/2年 更新時より 26,400円(税込)/2年	
保証会社	クレディセゾン	他取り扱い有り	
	初回40%、以降10,000円/年(総賃料15万円以上:14,000円/年)~	外国籍の方	エポスGTNを利用。初回保証料60%、月額保証料2%、年間保証料無し
引渡	入居時期	期日指定2025年01月下旬	
	現況	居住中	解約予定日 2025-01-11
備考	◆お申込時、当社が運営するサービス「利回りくん」にも申込情報が登録されます。入居後、本登録を行う事ですぐにサービスを利用する事ができます。※本サービスの登録は無料です。 ◆ペット飼育可の場合: ペット飼育時は敷金1ヶ月積み増し。 ◆空き予定物件: 先行契約のみ申込可		

新宿本店 新宿区新宿3-21-4新宿ニューワークビル1階
 TEL: 03-6279-2032



みずいべや
 水商売のお部屋



あずま通り店 新宿区歌舞伎町1-8-3良川ビル2階
 TEL: 03-6205-5732

フェニックス西蒲田 305

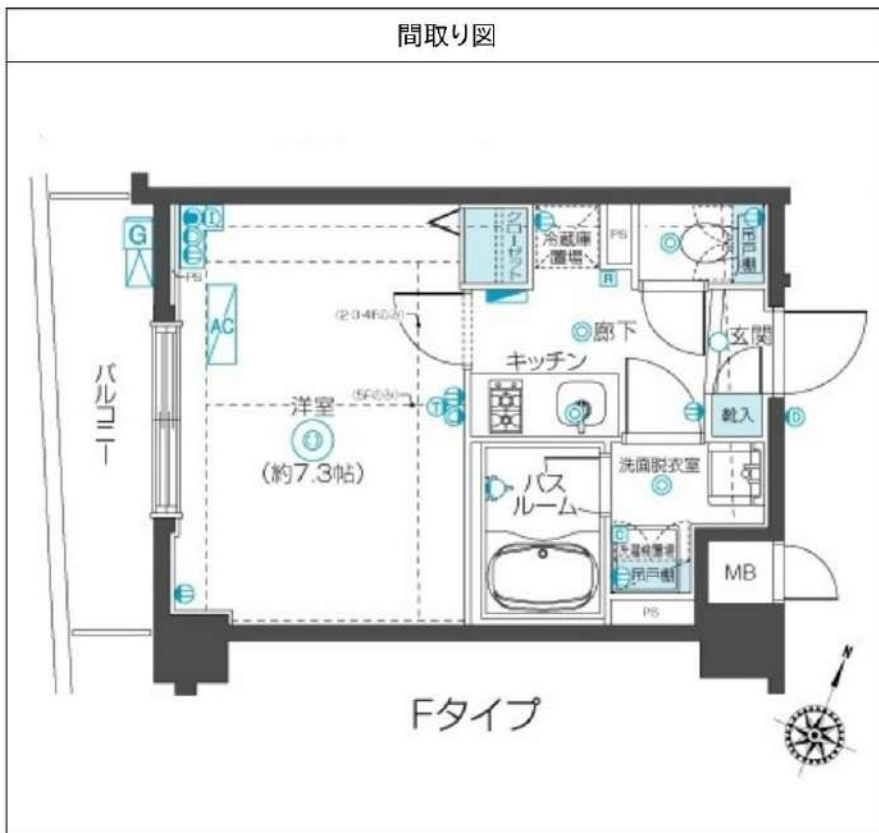
物件種別	間取り	賃料	管理費等
マンション	1K	84,000円	8,000円

敷金/保証金	84,000円	礼金/権利金	0円
敷引/償却金		更新料	1ヶ月(新賃料)
更新事務手数料			
その他費用	<small>[-一時金] 鍵交換費用(税込): 27,500円 [月次費用] 家財保険+付帯サービス(税込): 1,735円 (備考) ■契約時: 当月分+翌月分の賃料・管理費をお支払い頂きます ■ペット飼育時: 敷金1ヶ月追加(別途飼育相則参照・要申請書) ■解約時: ルームクリーニング費用及び借主負担分の原状回復費用をお支払い頂きます</small>		
物件所在地	東京都大田区西蒲田3丁目19-9		
交通	東急池上線 蓮沼駅 徒歩5分 京浜東北線 蒲田駅 徒歩14分		
間取り詳細	3階: 洋室 7.30畳		
構造	鉄筋コンクリート 3階 / 6階建		
面積	24.27㎡	向き	西
築年月	2011年9月1日	契約期間	普通借家契約 2年
退去日	2024年11月7日	入居時期	2024年11月下旬
駐車場	要問合せ 駐輪場 バイク置き場		
設備	2口ガス 独立洗面台 脱衣室 浴室換気乾燥機 追焚 エアコン フローリング		
入居諸条件	ペット可		
損害保険			
保証会社	必須 トーシンライフ、オリコフォレントインシュア、全保連/保証料: 初回=賃料等×50%、月額=賃料等×1%		
備考	■民泊利用不可 ■自転車: 月額500円 バイク: 月額2,000円 ※要空き確認・2年分一括払い ■部屋タイプ: F ◆内見予約は『スマート内覧』◆■外国籍相談可(申込条件: 在留カード必須、日本語読み書き出来る方、連帯保証人必須: 日本人又は永住者) ■一部法人保証会社未加入時: 敷金・礼金を各1ヶ月追加 ※内装は入居までに変更となる場合がございます		

外観



その他



※図面と異なる場合は現況を優先となります。

新宿本店

新宿区新宿3-21-4新宿ニューワークビル1階
TEL: 03-6279-2032



みずべや
水商売のお部屋



あずま通り店

新宿区歌舞伎町1-8-3良川ビル2階
TEL: 03-6205-5732

ペット可分譲賃貸マンション

HY's 大鳥居

【募集条件】

号室	賃料	間取り	専有面積	現況
102	88,000円	1K	25.97㎡	12/29退去予定
404	9申100円	1K	25.50㎡	11/25退去予定
管理費 8,000円				

京急空港線
『大鳥居』
駅 徒歩5分



＊ペット飼育可能＊

※猫・犬いずれか1匹

飼育時は敷金プラス1ヶ月(預かり)

退去時：消臭費・建具清掃費19,500円(税込) 借主様負担となります

浴室乾燥機



※参考写真



名称：HY's 大鳥居 (ハイズオトリイ)
所在地：東京都大田区萩中3丁目16番3号
構造：鉄筋コンクリート造 地上6階建
竣工：2019年2月
交通：京急空港線『大鳥居』駅 徒歩5分
礼金：1ヶ月
敷金：0ヶ月
更新料：新賃料1.5ヶ月分
火災保険：18,000円

文書事務手数料 5,500円(税込)
鍵交換費用 27,500円(税込)
振替事務手数料 330円(税込) /月
短期解約違約金有り(1年未満1ヶ月)
ステーション安心サポート24 19,800円(税込)

その他 保証会社加入のご
保証人不要プランご相談可能
初回保証料：毎月支払額の50%
※学生プラン有り：初回保証料 10,000円～
月額保証料 700円
※保証会社利用しない場合は、敷金2ヶ月
※別途留学生プラン有(連帯保証人不要)

- ＊TVモニター付オートロック
- ＊2口ガスシステムキッチン
- ＊独立洗面台 (ラップアップドレッサー)
- ＊浴室換気暖房乾燥機
- ＊エアコン
- ＊ウォシュレット
- ＊室内洗濯防水パン
- ＊ダブルロック・ティンブルキー
- ＊インターネット・wi-fi無料 (c-five) ※他回線不可
- ＊BS・CS
- ＊エレベーター
- ＊宅配BOX・メールBOX
- ＊敷地内ごみ置き場(24時間ゴミ捨て可)
- ＊バイク置場
- ＊駐輪場

※駐車場・バイク置場・駐輪場は空、費用要確認
～ご利用保証会社～

エプスROOM iD・ルーム/クインシユア
★留学生プラン 初回：毎月支払い合計額の100～120%＊
(最低保証料 50,000円)

※初回 120%の場合、we chat pay/ 銀聯カードでの決済可
月額保証料 700円

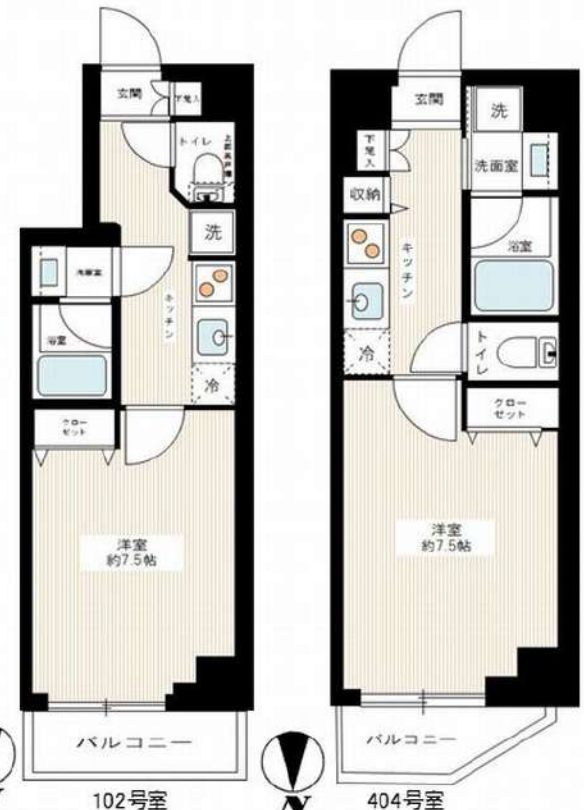
※別途、賃料+管理費の2%の手数料がかかります。
外国人サポートプラン利用料 10,800円/年 (初年度より)
※初期費用のお支払いにクレジットカード決済をご利用可
※法人様契約の際の諸条件は別途お問い合わせください

ネット・wi-fi
無料

独立洗面台

★ライフラインに関して★ ※申込自由※
＊電気含む他ライフライン→ライフライン取次業者からご案内
事前にご案内をお願いします！ ※対象物件あり

WeChat Pay 微信支付 UnionPay 银联
決済可能です！
※詳細は要問い合わせ※



図面と現況が異なる場合は、現況優先と致します

※退去時、貸主の指定業者による室内のクリーニング費用(44,000円・税込)・エアコン内部洗浄(14,300円・税込/台)は借主様負担となります。

新宿本店 新宿区新宿3-21-4新宿ニュータワービル1階
TEL：03-6279-2032

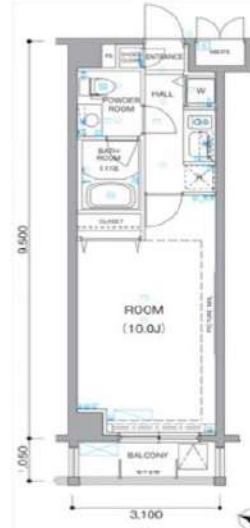


みずべや
水商売のお部屋



あずま通り店 新宿区歌舞伎町1-8-3良川ビル2階
TEL：03-6205-5732

レグラス久が原



内見方法：現地対応です。（退去済みの場合）お名刺に「物件名」「号室」「内見日時」を記載の上当社までFAX下さい。

※写真と現況が異なる場合は現況を優先いたします。

物件種目	貸マンション		
最寄駅	西馬込駅		
間取り	1K		
賃料	¥90,000		
管理費	¥10,000		
礼金/敷金	礼金0ヶ月/敷金0ヶ月		
所在地	東京都大田区久が原2丁目24番10号		
交通	都営浅草線『西馬込』駅 徒歩12分 東急池上線『池上』駅 徒歩14分		
物件名	レグラス久が原		
号室	204		
構造・規模	鉄筋コンクリート造地上6階建		
使用部分面積	29.06㎡		
築年数	2007/1	総戸数	50戸
現況	2025/1/26退去立会予定	入居日	相談
賃貸借区分	普通借家	契約期間	2年
更新料	新賃料1.5ヶ月		
本体設備	エレベーター・オートロック・宅配BOX・都市ガス		
各戸設備	エアコン・バストイレ別・システムキッチン		
備考	<ul style="list-style-type: none"> ●当社指定保証会社への加入必須(日本賃貸住宅保証機構株式会社/あんしん保証) 【保証料: 契約賃料総額の70%・1年毎に更新料10,000円】 ●口金控費手数料毎月必須 ●24Hサポート 加入必須 (24,000円/2年~) ●鍵交換不可 ●ライフセーフサービスまたはスムービングサービス加入必須(¥1,100/月) 		
特記事項	<ul style="list-style-type: none"> ・解約予告2ヶ月前 ・退去時クリーニング費用借主負担 ・2年未満の解約は違約金1ヶ月分 		

新宿本店 新宿区新宿3-21-4新宿ニューワールドビル1階
TEL: 03-6279-2032



みずがべや
水商売のお部屋

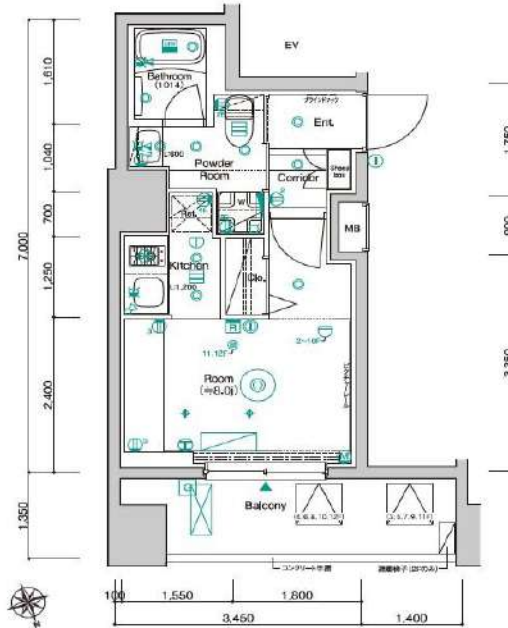


あずま通り店 新宿区歌舞伎町1-8-3良川ビル2階
TEL: 03-6205-5732

SYFORME NISHI-OI

705 号室

分譲賃貸マンション「SYFORME(シーフォルム)」シリーズならではのスタイリッシュなデザインと充実設備がポイントです。



利回りくん



特別ご優待サービス
SYLA PREMIUM Club Off
SYLA PREMIUM SUPPORT
 住まいのトラブルや困りごとに対応いたします。

【設備・条件その他】

エレベーター、宅配ボックス、敷地内ごみ置き場、バルコニー、フローリング、エアコン、BS、CS、ネット使用料不要、分譲賃貸、システムキッチン、バストイレ別、浴室乾燥機、温水洗浄便座、洗面所独立、洗面台、クロゼット、シューズボックス、オートロック、防犯カメラ、モニター付きオートロック、保証会社利用可、外国人可、学生向け、小型犬可、猫可

※図面と現況が異なる場合は現況を優先いたします。



賃料

共益費	10,000円		
敷金	0ヶ月	礼金	1ヶ月

所在地

東京都品川区西大井2丁目

交通

湘南新宿ライン 宇須西大井駅 徒歩5分
 横須賀線 西大井駅 徒歩5分

建物

構造・規模	鉄筋コンクリート・12階建		
所在階	7階	間取	1R
築年月	2019年9月	方角	北
平米数	壁芯22.11㎡	バルコニー面積	6.54㎡
種別	普通借家契約	契約期間	2年

契約

解約予告	2ヶ月前 (大手法人の場合相談可)		
更新料	1カ月	ペット	可能

その他

火災保険	20,000円	鍵交換代	27,500円
室内清掃費	52,800円 (退去時)		
入居者サポート	SYLAプレミアムクラブ加入 24,200円(税込)/2年 更新時より 26,400円(税込)/2年		

保証会社

クレディセゾン 他取り扱い有り
 初回40%、以降10,000円/年(総賃料15万円以上:14,000円/年)~
 外国籍の方 エポスGTNを利用。初回保証料60%、月額保証料2%、年間保証料無し

引渡

入居時期	期日指定2025年01月下旬		
現況	居住中	解約予定日	2025-01-16

備考

- ◆お申込時、当社が運営するサービス「利回りくん」にも申込情報が登録されます。入居後、本登録を行う事ですぐにサービスを利用する事ができます。※本サービスの登録は無料です。
- ◆ペット飼育可の場合: ペット飼育時は敷金1ヶ月積み増し。
- ◆空き予定物件: 先行契約のみ申込可

新宿本店 新宿区新宿3-21-4新宿ニュータワービル1階
 TEL: 03-6279-2032



みずいべや
 水商売のお部屋



あずま通り店 新宿区歌舞伎町1-8-3良川ビル2階
 TEL: 03-6205-5732

高級分譲仕様、床暖房完備、高級大型システムキッチン

■アルソック24時間マンションセキュリティ

Access

JR山手線
「目黒」駅徒歩 8分

東急目黒線
「目黒」駅徒歩 8分



0306 号室 専有面積 31.25㎡

間取 1LDK

賃料 **167,000** 円/月

共益費 20,000 円/月

物件概要

所在地 / 東京都品川区上大崎3丁目14-42
 構造・規模 / 鉄筋コンクリート造 4階建 地下1階
 総戸数 / 28 戸
 築年月 / 2024年05月15日
 入居日 / 2025年01月16日

契約条件

敷金0ヶ月・礼金0ヶ月

C保証システム利用料(家賃総額の50%~)
 ↑イボス保証にて成約となった場合、年次保証料2万円
 24Hサポート料22,000円/1年・鍵交換代22,000円
 室内抗菌処理代17,600円事務手数料11,000円
 当社指定賃貸入居者総合保険加入の事(別途費用)
 ※賃料口座引落し(口座振替手数料要確認)
 普通賃貸借1年契約(更新型)※
 ※1、2回目の更新時5%の賃料改定あり。更新料は1回のみ。
 2回目以降の更新料は無い為、安心して永くお住まいいただけます
 ◆当社指定引越し業者有
 ◆携帯の電波状況について現地にてお客様自身で必ずご確認下さい
 ※キャンペーンは11月末日迄の成約となります。

24時間安心サポート

設備のトラブルに24時間 365日の受付体制

医療健康サービス 24

看護師が24時間 365日相談可※適用条件有

※図面と現況が異なる場合、現況優先とさせていただきます。
 ※退去時清掃費用、更新時更新費用等がございます。

- タイル張りの美しい外観
- モニター付きオートロックシステム
- 共用部防犯カメラ(7基)
- 防犯カメラ付きエレベーター
- 安心! 24時間マンションセキュリティ
- 防犯性の高いダブルロック・ディンプルキー
- 夜間の帰宅でも安心な人感センサーライト
- エアコン標準装備(2基)
- ★床フローリング(床暖房付き)
- ★便利! お湯張り・追い焚き機能付きバス

- ★ネット使い放題(UCOM光)
- ↑速度等詳細はTel.0120-359-841
- カウンターキッチン2口ガスコンログリル付
- シャンプードレッサー独立洗面台
- ★雨天・冬は必須! 浴室換気乾燥暖房機
- 24時間利用可能ゴミ置き場
- 24時間受取可能! 宅配BOX
- ペット可: 小型犬・猫1匹迄敷金2ヶ月追加
- 駐輪場40台: 登録料5,500円(先着)
- バイク置き場(空き状況条件等要確認)



新宿本店

新宿区新宿3-21-4新宿ニュータウンビル1階
 TEL: 03-6279-2032



みずびや
 水商売のお部屋



あずま通り店

新宿区歌舞伎町1-8-3良川ビル2階
 TEL: 03-6205-5732

ZOOM白金台 702

物件種別	間取り	賃料	管理費等
マンション	2K	176,000円	15,000円

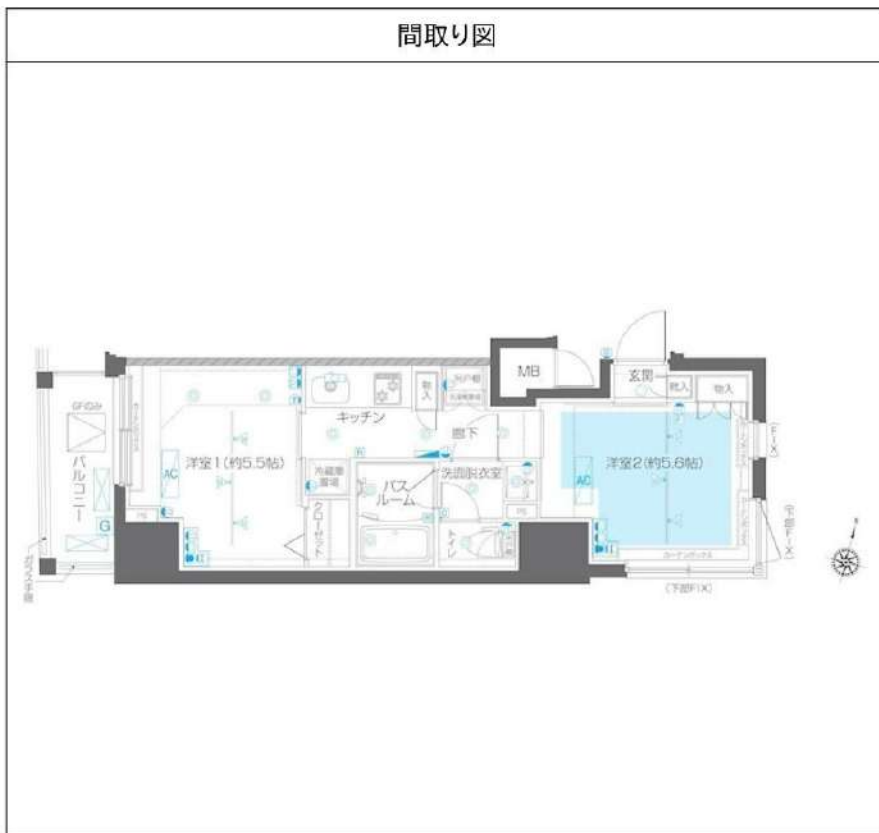
敷金/保証金	176,000円	礼金/権利金	0円
敷引/償却金		更新料	1ヶ月(新賃料)
更新事務手数料			
その他費用	<small>[-一時金] 鍵交換費用(税込): 33,000円 [月次費用] 家財保険+付帯サービス(税込): 1,835円 (備考) ■契約時: 当月分+翌月分の賃料・管理費をお支払い頂きます ■ペット飼育時: 敷金1ヶ月追加(別途飼育相則参照・要申請書) ■解約時: ルームクリーニング費用及び借主負担分の原状回復費用をお支払い頂きます</small>		
物件所在地	東京都品川区上大崎1丁目21-15		
交通	山手線 目黒駅 徒歩7分 山手線 五反田駅 徒歩13分 東京メトロ南北線 白金台駅 徒歩9分		
間取り詳細	7階: 洋室 5.60畳, 洋室 5.50畳		
構造	鉄筋コンクリート 7階 / 11階建		
面積	33.52㎡	向き	南西
築年月	2021年8月30日	契約期間	普通借家契約 2年
退去日		入居時期	相談
駐車場	駐輪場		
設備	2口ガスコンロ(グリル付) 浴室乾燥機 追焚 独立洗面台 温水洗浄便座 床暖房 脱衣室 角三面採光		
入居諸条件	ペット可, 二人入居可		
損害保険			
保証会社	必須 トーシンライフ、オリコフォレントインシュア、全保連/保証料: 初回=賃料等×50%、月額=賃料等×1%		
備考	■民泊利用不可 ■自転車: 無料 ※要申請・要空き確認 ■部屋タイプ: E ■外国籍相談可(申込条件: 在留カード必須、日本語読み書き出来る方、連帯保証人必須: 日本人又は永住者) ■一部法人保証会社未加入時: 敷金・礼金を各1ヶ月追加 ◆内見予約は『スマート内覧』◆		

外観



その他

間取り図



※図面と異なる場合は現況を優先となります。

新宿本店 新宿区新宿3-21-4新宿ニュータウンビル1階
TEL: 03-6279-2032



みずべや
水商売のお部屋



あずま通り店 新宿区歌舞伎町1-8-3良川ビル2階
TEL: 03-6205-5732