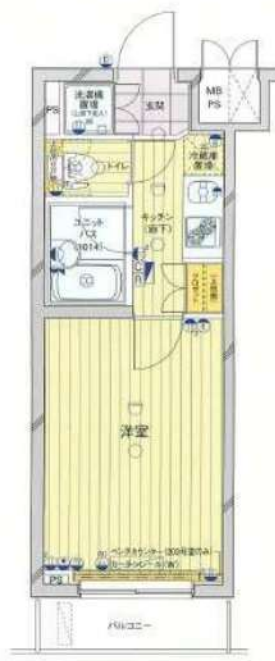


ルーブル小竹向原

号室	賃料
403	70,000円



管理費	12,000円		
敷金	0ヶ月	礼金	1ヶ月
所在地	東京都板橋区 小茂根4丁目7-3		
交通	東京メトロ有楽町線 小竹向原 徒歩6分		
構造	鉄筋コンクリート(RC造) 5階建		
専有面積	20.46㎡	開口部方位	南東
総戸数	29戸	間取り	1K
築年月	2006/10	契約期間	2年
入居日	01/12 12/15退去		
設備等	都市ガス, 公共下水, 宅配BOX, 浴室乾燥機, ガスコンロ, システムキッチン, コンロ2口, エレベーター, エアコン, 外国人相談, 温水洗浄便座, ルームシェア相談, 各居室照明, オートロック, インターネット種類光, 24時間ゴミ出し可		
備考	インターネット使用(工事を含む)、BS・CS・CATVの視聴には別途料金が発生する場合があります。 駐輪場、バイク置場、駐車場等の料金、共用部の設備については建物管理会社へお問合せ下さい。 鍵交換料: 27,500円(税込) 解約予告: 1ヶ月前		

★保証会社利用必須★

保証会社：日本トラストコーポレーション保証
 初回保証料：総賃料の80%+月額保証料：総賃料の1%
 ※その他の保証会社をご利用いただく場合がございます。

◇火災保険17,000円～

◆クリーニング費用55,000円(税込) ※退去時に別途支払

《契約時の必要書類》

申込人：身分証のカラーコピー・住民票
 入居者：顔写真付き身分証のカラーコピー（もしくは住民票+顔写真）

図面が現状と異なる場合は現状優先とします。
 更新料:新賃料の1ヶ月分

新宿本店

新宿区新宿3-21-4新宿ニュータワービル1階
 TEL: 03-6279-2032



みずべや
 水商売のお部屋



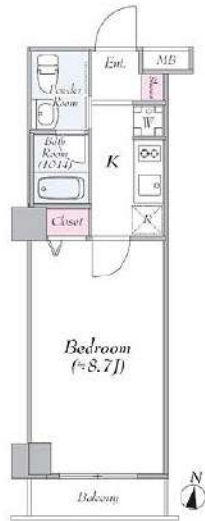
あずま通り店

新宿区歌舞伎町1-8-3良川ビル2階
 TEL: 03-6205-5732

外観



間取り



レヴィーガ練馬北町

105

賃料	71,000円		
管理・共益費	管理費 15,000円	共益費 0円	
間取り	1K	物件種別	マンション
敷金	-	礼金	1.0ヶ月
交通	東武東上線「東武練馬」駅 徒歩 9分 東京メトロ有楽町線・副都心線「地下鉄赤塚」駅 徒歩 9分		
物件所在地	東京都練馬区北町三丁目10-8		
構造	鉄筋コンクリート造	地上 4階建	1階部分
専有面積	25.65㎡	向き	南
築年月	2014年 9月	入居時期	2025年2月中旬
契約期間	2年間（更新可）	原状回復	退去時精算
更新料	新賃料1ヶ月分	更新事務手数料	新賃料0.5ヶ月分+税
損害保険	2年	20,000円	
その他費用	鍵交換代:27500円 安心入居サポート:17600円 引越虫駆除サービス:16500円		
駐車場・駐輪場・バイク置場等の建物設備については下記建物管理会社へお問い合わせ下さい。			
建物管理会社	ジェイレックス・コーポレーション	03-3345-6012	
保証会社	必須 (あんしん保証等)	初回保証料、賃料等の合計金額の50% 年間更新料、10,000円	
セールスポイント	ペット飼育可(成長時体長50cm以下かつ10kg以内の犬・猫1匹まで)		
設備	オートロック モニター付オートロック 防犯カメラ ダブルロック 管理入室 エレベーター 宅配BOX フローリング クローゼット シューズボックス ガス2ロコンロ パストイレ別 温水洗浄便座 ガス給湯 洗面化粧台 浴室換気乾燥機 24h換気有 システムキッチン メールボックス エアコン		
備考			

エントランス



室内

キッチン

バスルーム

※図面と現状が異なる場合は、現状が優先となります。■申込の際はITAMIDBBにてお願いします。■お部屋は原則として「クリーニング中」以外現状渡しです。■保証会社必須(あんしん保証・ルームバンクインシシュアなど複数取扱有)。初回保証料は、賃料等の合計金額の50%。年間更新料は10,000円。但し、大手法人契約の場合で保証会社利用しない場合は敷金1か月分増です。■ペット飼育可の物件でペットを飼育する際は、申込書にその旨(種類・数)を記載。敷金1か月分増(退去時償却)。建物管理規約等により制限があります。また管理規約や使用細則等の違反により賃貸借契約が解除となる場合があります。■建物全館禁煙(電子タバコ含む)です。但し、専有部分においては、退去時に天井壁クロスを張替え(借主全額負担)を事前に承諾します。■短期違約(1年未満・フリーレント)がついての契約の場合は1年9か月未満)違約金賃料等の1か月分。■解約予告2か月前。更新料、新賃料1か月分。更新事務手数料0.5か月分(税別)。■駐車場・駐輪場・バイク置場については建物管理会社への空き確認を要します。また、お申し込みは原則別途建物管理会社にお申し込み願います。■楽器使用相談物件可の物件の場合、建物管理規約等の制限があります。使用時間、音量について他の居住者様へのご配慮をお願いします。騒音苦情については、契約解除となる場合があります。■退去時にルームクリーニング、エアコンクリーニング等の費用負担があります。■インターネット回線については入居者様ご自身の責任で利用となります。ご希望の回線が建物に導入されていない場合もございます。■空き予定の場合は、先行契約となります。■空き予定の物件の場合、室内写真の提供が出来ない場合があります。



貸マンション

地下鉄赤塚駅

メインステージ赤塚(メインステージアカツカ) 0604

間取り
1K

専有面積
25.17㎡

築年月
2008年07月

チェックポイント！

駐輪場有,主要採光面:北西向き,事務所使用不可,楽器不可,保証人不要,外観タイル張り,常時ゴミ出し可能,分譲タイプ,角部屋,24時間換気システム,B・T別,浴室乾燥機,ガスコンロ付,2口コンロ,システムキッチン,クローゼット,シューズボックス,照明器具,人感センサー付照明,ダウンライト,室内洗濯機置場,給湯,都市ガス,フローリング,エアコン,C S, B S端子, C A T V,ダブルロックドア,オートロック,モニタ付オートロック,モニタ付インターホン,ディンプルキー,防犯カメラ,バルコニー,エレベーター,宅配BOX



物件種目	貸マンション
最寄駅	地下鉄赤塚
間取タイプ	1K
賃貸条件	賃料 76,000円 礼金1ヶ月 敷金なし 保証金なし

物件所在地	東京都板橋区赤塚2丁目 27-8		
交通	東京メトロ有楽町線 地下鉄赤塚 徒歩6分		
建物	建物名	メインステージ赤塚(メインステージアカツカ) 0604	
	構造・規模	RC 6階建/6階部分	
	使用部分積	25.17㎡	
	間取内訳	洋室7.7畳	
築年月	2008年07月	契約期間	2年
管理費等	15,000円/月 共益費なし 雑費なし		
駐車場			
現況	居住中	入居可能時期	2024年12月中旬予定
設備	B・T別,浴室乾燥機,ガスコンロ付,2口コンロ,システムキッチン,クローゼット,シューズボックス,照明器具,人感センサー付照明,ダウンライト,室内洗濯機置場給湯,都市ガス,フローリング,エアコン,C S, B S端子, C A T V,ダブルロックドア,オートロック,モニタ付オートロック,モニタ付...		
保険等	要 2年15,000円		
備考	引越業者当社指定引越業者当社指定電力事業者指定有保証会社必須(エボス)退去時要清掃代解約予告50日前ネット ハウスクリーニング費用(退去時請求):49,500円 退去時鍵交換費用(契約時請求):29,700円 AMLクラブサポート費用(契約時請求):16,500円 更新料:新賃料1.5ヶ月 賃貸保証:加入要 家賃総額より50%~ 利用駅1:東武東上線 成増 徒歩18分 地下鉄赤塚 徒歩6分 利用駅2:東武東上線 成増 徒歩18分		

新宿本店

新宿区新宿3-21-4新宿ニュートワビル1階
TEL:03-6279-2032



みずべや
水商売のお部屋

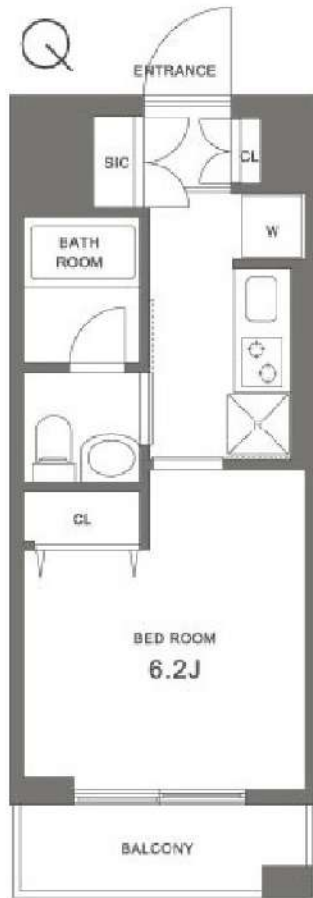


あずま通り店

新宿区歌舞伎町1-8-3良川ビル2階
TEL:03-6205-5732

ガーデン板橋氷川町 1308

プレミアム賃貸マンション！
礼金0か月！共用部ラウンジ無料WiFi完備



賃貸条件	賃料 敷金	83,500円 1ヶ月	共益費 礼金	8,000円 0ヶ月
所在地	東京都板橋区氷川町14-1			
交通	都営三田線「板橋区役所前」駅 徒歩7分			
	東武東上線「大山」駅 徒歩14分			
	都営三田線「板橋本町」駅 徒歩12分			
種別	賃貸マンション	構造	鉄筋コンクリート	
規模	地上14階建て/13階部分		間取	1K
専有面積	23.04㎡		築年数	2008年3月
入居可能日	即時		現況	空家
更新料	新賃料の1ヶ月		向き	北東
保険	18,000円(2年)		鍵交換代 ※税込	30,800円
保証会社	※エポス ルームIDからの審査になります。 【ルームID】月額総賃料の50%/月次保証料、月額総賃料の1.5% 【オリコフォレントインシュア】→月額総賃料の50%～/年間保証料10,000円～※引落し手数料330円(税込)掛かる場合あり			
費用	プレミアデスク(2年/税込)：16,500円 害虫バリア(税込)：16,500円			
必要書類	■審査時：顔写真付き身分証、在籍証明、収入証明 ■契約時：無			
その他	ペット	不可	楽器	不可
	事務所	不可	法人	可
	駐輪場	有 ステッカー代1,100円	バイク	有
	駐車場	有	トランク ルーム	無
	先行	契約	インター ネット	別途契約 フレッツ光 0120-116116
備考	■短期解約違約金：1年未満1カ月 ■解約予告：2カ月前 ■駐車場料金月額：22000～33000円(税込) ■バイク料金月額 原付3300円/中型5500円/大型11000円※全て税込 ■本物件は電子契約となります。 ■プレミアデスク代の中に登録料4,400円(税込)を含みます。 ■大手法人契約時【+礼1】で諸条件ご相談可			
共用管理	(株)S-FITパートナーズ			

※写真は参考となります



セブンイレブン 板橋仲宿
商店街店まで318m
セブンイレブン 板橋仲宿
店まで203m
ココカラファイン 仲宿二
番店まで242m



※図面と現況が異なる場合は、現況優先となります。情報掲載日 2024/11/14

新宿本店

新宿区新宿3-21-4新宿ニューターワビル1階
TEL：03-6279-2032



みずべや
水商売のお部屋



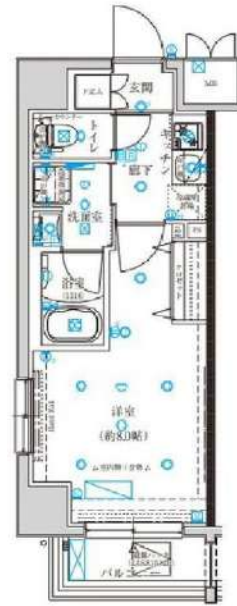
あずま通り店

新宿区歌舞伎町1-8-3良川ビル2階
TEL：03-6205-5732

クレイシア板橋蓮沼

分譲賃貸マンション
インターネット (Wi-Fi) 無料!!

無料インターネットはギガプライズのみ利用可
NURO光別途契約可 (借主負担)



写真はイメージです
※実泊利用禁止
※ペット飼育不可

保証会社加入必須

1. 新日本信用保証

- ① 初回賃料総額 4.0% (年額1万円)
- ② 初回賃料総額 8.0% (年額無)
- ③ 学生プラン初回3万円4年間年額無
(5年目~年額1万円) ※要学生証コピー
- 口座振替手数料 216円(税込)/月

2. クレディセゾン

- ① 初回賃料総額 4.0% (年額1万円未満)
- ※賃料(管理費込)が15万円以上年額1.4万円
- ② 学生プラン初回1.5万円年額1万円 ※要学生証コピー

号室	賃料		
1203	85,000円		
管理費	10,000円		
敷金	1ヶ月	礼金	1ヶ月
所在地	東京都板橋区 蓮沼町4-2		
交通	都営三田線 本蓮沼 徒歩3分		
構造	鉄筋コンクリート(RC造) 12階建		
専有面積	26.16㎡	開口部方位	南東
総戸数	33戸	間取り	1K
築年月	2020/03	契約期間	2年
入居日	1月下旬 12/16退去(入居中)		
設備等	都市ガス, 公共下水, 宅配BOX, バス・トイレ別, 浴室乾燥機, 室内洗濯機置き場, 角部屋, 最上階の物件, ガスコンロ, コンロ2口, バルコニー, エレベーター, エアコン, 独立洗面台, 防犯カメラ, 温水洗浄便座, ネット無料, グリル, 2面採光, モニタ付オートロック, ゴミ置場, シリンダーキー (ディンプル), ダブルロックキー, 24時間緊急通報システム		
備考	※365日以内の解約の場合、短期解約違約金 賃料(管理費込) 1ヶ月分 ※更新事務手数料: 新賃料の0.5ヶ月分 ※退去時ルームクリーニング代 48,400円(税込) FASTASSIST24/月額: 1,100円(税込) 室内除菌消臭代: 8,800円(税込) 鍵交換料: 35,200円(税込) 保険料: 20,000円/2年 解約予告: 1ヶ月前		

図面が現状と異なる場合は現状優先とします。
更新料: 新賃料の1ヶ月分

新宿本店 新宿区新宿3-21-4新宿ニュータワービル1階
TEL: 03-6279-2032



みずべや
水商売のお部屋



あずま通り店 新宿区歌舞伎町1-8-3良川ビル2階
TEL: 03-6205-5732

貸マンション

西高島平駅

GENOVIA 西高島平 skygarden 0206

間取り
1K

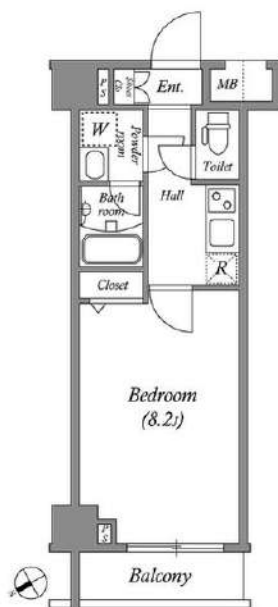
専有面積
25.65㎡

築年月
2021年07月



チェックポイント！

フリーレント：1ヶ月、主要採光面：北西向き、ベット相談、B・T別、シャワー、浴室暖房、トイレ、温水洗浄便座、洗面所独立、2口コンロ、システムキッチン、収納スペース、クローゼット、シューズボックス、人感センサー付照明、室内洗濯機置場、給湯、都市ガス、フローリング、エアコン、C S、B S 端子、インターネット使用料無料、ダブルロックドア、オートロック、モニター付インターホン、防犯カメラ、バルコニー、宅配BOX



物件種目	貸マンション
最寄駅	西高島平
間取タイプ	1K
賃貸条件	賃料 85,000円
	礼金なし 敷金なし 保証金なし

物件所在地	東京都板橋区三園1丁目 48番20号		
交通	都営三田線 西高島平 徒歩4分		
建物	建物名	GENOVIA 西高島平 skygarden 0206	
	構造・規模	RC 10階建/2階部分	
	使用部分積	25.65㎡	
	間取内訳	洋8.2	
築年月	2021年07月	契約期間	2年
管理費等	なし 共益費 15,000円/月 雑費なし		
駐車場	なし		
現況	居住中	入居可能時期	2025年2月9日予定
設備	B・T別、シャワー浴室暖房、トイレ、温水洗浄便座、洗面所独立、2口コンロ、システムキッチン、収納スペース、クローゼット、シューズボックス、人感センサー付照明、室内洗濯機置場、給湯、都市ガス、フローリング、エアコン、C S、B S 端子、インターネット使用料無料、ダブルロックドア、オートロック...		
保険等	要 2年20,000円		
備考	インターネット無料！駐輪場無料！■解約予告2ヶ月前（日割）■更新料：新賃料の1ヶ月分■第一保証会社：エボス（初回料：40%、月次：無 退去時RC代：38,500円 カギ費用：22,000円 更新料：なし 賃貸保証：加入要 株式会社エボスカード（東京）ROOMiD（個人）保証料：40%（法人）保証料：40%※保証人不 利用駅1：都営三田線 新高島平 徒歩14分		

新宿本店

新宿区新宿3-21-4新宿ニュータワービル1階
TEL：03-6279-2032



みずぺば
水商売のお部屋



あずま通り店

新宿区歌舞伎町1-8-3良川ビル2階
TEL：03-6205-5732

For Rent 高級分譲賃貸マンション

MAXIV赤羽WEST

都営三田線
『本蓮沼』駅 徒歩6分



※ライオンに限り※
※申込自由※
※電気含むその他ライオンライオン取次業者からご室内
事前にご案内をお願いします！ ※対象物件あり

インターネット
無料！！



ペット飼育可能
小型犬・猫飼育可能 1匹まで
(体長50cm体高30cmまで)
(預かり)
※敷金プラス1ヶ月
退去時:消費費・建具清掃費49,500円(税込)
借主様負担となります。

- 物件概要
- 名称 / MAXIV赤羽WEST
 - 所在地 / 東京都板橋区蓮沼町36番1号
 - 構造 / 鉄筋コンクリート造 地上5階建て
 - 竣工 / 2015年11月
 - 交通 / 都営三田線『本蓮沼』駅 徒歩6分
JR京浜東北線・埼京線『赤羽』駅 徒歩25分

- 賃貸条件
- 礼金 / 1ヶ月
 - 敷金 / 0ヶ月
 - 更新料 / 新賃料1.5ヶ月分
 - 火災保険 / 18,000円
 - 条件 / 文書事務手数料 5,500円(税込)
鍵交換費用 27,500円(税込)
振替事務手数料 330円(税込) /月
短期解約違約金有(1年未満1ヶ月)
ステージ安心サポート24 19,800円(税込)
 - その他 / 保証会社加入のこと
保証人不要プランご相談可能
初回保証料: 毎月支払額の50%
※学生プラン有り: 初回保証料 10,000円~
月額保証料 700円
※保証会社利用しない場合は、敷金2ヶ月
※別途留学生プラン有(連帯保証人不要)

【募集賃料】※参考写真

号室	間取り	賃料	専有面積	現況
201	1K	87,000円	25.92㎡	12/29退去予定
403	1K	88,000円	26.18㎡	11/24退去予定
404	1K	88,000円	26.18㎡	11/20退去予定
管理費8,000円				

~ご利用保証会社~
エポスROOM iD・ルームバンクインシュア
★留学生プラン 初回: 毎月支払い合計額の100~120%*
(最低保証料 50,000円)
※初回 120%の場合、we chat pay/銀聯カードでの決済可
月額保証料 700円
※別途、賃料+管理費の2%の手数料がかかります。
外国人サポートプラン利用料 10,800円/年(初年度より)
※初期費用のお支払いにクレジットカード決済をご利用可
※法人様契約の際の諸条件は別途お問い合わせください

WeChat Pay 微信扫码
UnionPay 银联
決済可能です!
※詳細は要問い合わせ※

- 設備概要
- ◇TVモニター付オートロック
 - ◇エアコン
 - ◇ウォシュレット
 - ◇インターネット無料(シーアィブ)
 - ◇他回線利用不可
 - ◇メールボックス・宅配ボックス
 - ◇独立洗面台
 - ◇2口ガスシステムキッチン
 - ◇室内洗濯機置場
 - ◇浴室換気乾燥暖房機
 - ◇エレベーター
 - ◇敷地内ゴミ置場(24時間ゴミ捨て可)
 - ◇BS・CS
 - ◇駐輪場無料 ※空要確認

独立洗面台



201号室 403.404号室

※退去時、貸主の指定業者による室内のクリーニング費用(44,000円・税込)・エアコン内部洗浄(14,300円・税込/台)は借主様負担となります。 ※図面と現況が異なる場合は、現況優先と致します。

新宿本店

新宿区新宿3-21-4新宿ニューワールドビル1階
TEL: 03-6279-2032



みずべや
水商売のお部屋



あずま通り店

新宿区歌舞伎町1-8-3良川ビル2階
TEL: 03-6205-5732

FOR RENT

DIPS大山東町 604号室

東武東上線大山駅 徒歩7分

都営三田線板橋区役所前駅 徒歩5分
埼京線板橋駅 徒歩16分
分譲賃貸マンション

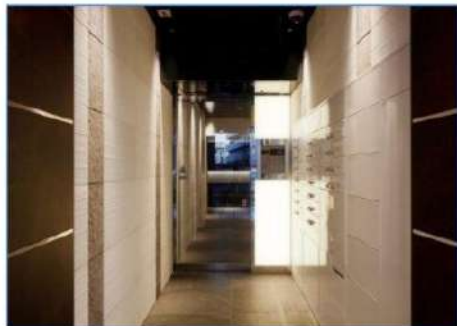
角部屋

TVモニター付
オートロック浴室
乾燥機

礼金 0

エアコン
付きペット飼育可能
犬・猫可(小型2匹まで)※保証金
1ヶ月追加宅配
ボックス付

洗面台 独立



※図面と現況が異なる場合は、現況を優先致します。

原状回復
要項

- 貸室内の清掃 (基本料金 (別途消費税) ~30㎡: 48,000円、~50㎡: 63,000円、~60㎡: 73,000円、61㎡~: 専有面積に応じる)
- エアコンクリーニング(1台: 13,000円税別)
- ペット飼育可能物件の場合はペット飼育のお客様退去時、消臭消毒費用(15,000円税別)はご負担いただきます。
- 保証金は貸主受領時に全額償却されます。預かり金ではありません。退去時原状回復で借主が負担すべき費用の内、保証金の額までは貸主負担に変更することとし、借主への請求から差し引かれます。

賃料	91,000円	管理費	10,000円
間取	1K	専有面積	壁芯25.50㎡
保証金	1ヵ月	礼金	0ヵ月
敷金	0ヵ月	更新料	1ヵ月
住居表示	東京都板橋区大山東町 29-15		
建築構造 所在階	鉄筋コンクリート地上10階	所在階	6階
入居日	相談	建物竣工	2015年11月
現況	居住中	退去予定日	2024年12月12日
ペット飼育	可能	くらしど24	2年16,500円
火災保険料	少額短期保険 2年18,000円~	鍵交換代	22,000円
設備			
備考	<ul style="list-style-type: none"> ■ インターネット「Ucom光」(別途契約) ■ 保証会社必須 ■ 解約2ヶ月前予告 ■ 短期解約違約金有 ■ ペット飼育の場合保証金1ヶ月追加 ■ 入居審査後、インターネット・電気・ガス・水道のご利用に関し、業者よりお電話させていただきます。 ■ 駐輪場・駐車場等の確認は共用部管理会社へお問い合わせください。 ■ 居住中・完成前の物件は全て先行契約になります。 ■ 共用部管理会社: 株式会社日本コミュニティー 03-5366-1222 		
保証会社	【初回】賃料+管理費合計の50%	:	50,500円
第1候補	【月次】賃料+管理費合計の1.5%	:	1,515円
短期違約金	1年未満: 総賃料2ヶ月分 (202,000円) 2年未満: 総賃料1ヶ月分 (101,000円)		

新宿本店

新宿区新宿3-21-4新宿ニュータウンビル1階
TEL: 03-6279-2032みずべや
水商売のお部屋

あずま通り店

新宿区歌舞伎町1-8-3良川ビル2階
TEL: 03-6205-5732