

貸マンション

川崎駅

メインステージ川崎V I エグザ(カワサキシックスエグザ) 0703

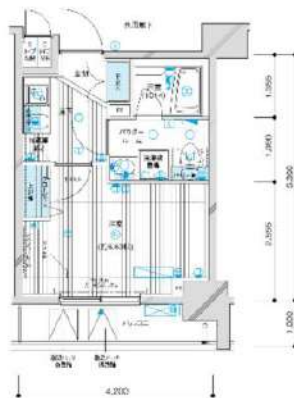
間取り
1K

専有面積
22.24㎡

築年月
2012年02月

チェックポイント！

主要採光面：北東向き,事務所使用不可,ペット相談,保証人不要,外観タイル張り,常時ゴミ出し可能,分譲タイプ,24時間換気システム,B・T別,浴室暖房,浴室乾燥機,トイレ,温水洗浄便座,洗面台,洗面所独立,ガスコンロ付,2口コンロ,システムキッチン,クローゼット,シューズボックス,照明器具,人感センサー付照明,ダウンライト,室内洗濯機置場,洗濯機置場,給湯都市ガス,エアコン,C S,B S端子,C A T V,オートロック,モニタ付オートロック,モニタ付インターホン,ディンプルキー,防犯カメラ,バルコニー,エレベーター,宅配BOX



専有面積 22.24㎡(0.75F)
バルコニー面積 4.50㎡(1.20F)

メインステージ川崎V I エグザ Cタイプ詳細図 1/50 作成日2011/11/23

物件種目	貸マンション
最寄駅	川崎
間取タイプ	1K
賃貸条件	賃料 77,000円 礼金1ヶ月 敷金なし 保証金なし

物件所在地	神奈川県川崎市川崎区日進町 3-1		
交通	J R 京浜東北・根岸線 川崎 徒歩7分		
建物	建物名	メインステージ川崎V I エグザ(カワサキシックスエグザ) 0703	
	構造・規模	R C 11階建/7階部分	
	使用部分積	22.24㎡	
	間取内訳	洋室6.6畳	
築年月	2012年02月	契約期間	2年
管理費等	15,000円/月 共益費なし 雑費なし		
駐車場			
現況	空家	入居可能時期	2024年12月14日予定
設備	B・T別,浴室暖房,浴室乾燥機,トイレ,温水洗浄便座,洗面台,洗面所独立,ガスコンロ付,2口コンロ,システムキッチン,クローゼット,シューズボックス,照明器具,人感センサー付照明,ダウンライト,室内洗濯機置場,洗濯機置場,給湯都市ガス,エアコン,C S,B S端子,C A T V,オートロック...		
保険等	要 2年16,000円		
備考	ペット可(敷1)引越業者当社指定保証会社利用必須(セゾン)退去時要清掃代解約予告50日前電 ハウスクリーニング費用(退去時請求):49,500円 退去時鍵交換費用(契約時請求):29,700円 A M Lクラブサポート費用(契約時請求):16,500円 更新料:新賃料1.5ヶ月 賃貸保証:加入要 家賃総額より50%~ 利用駅1:京急本線 京急川崎 徒歩10分 利用駅2:J R南武線 八丁畷 徒歩13分		

新宿本店 新宿区新宿3-21-4新宿ニュータウンビル1階
TEL:03-6279-2032



みずべや
水商売のお部屋

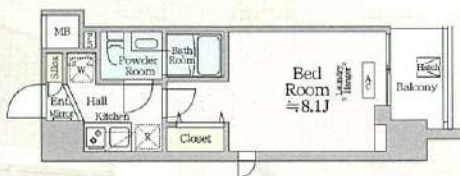


あずま通り店 新宿区歌舞伎町1-8-3良川ビル2階
TEL:03-6205-5732

A Standard
TYPE (スタンダード)

1K

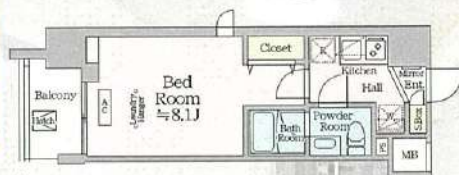
1住戸専有面積/24.87㎡
1バルコニー面積/3.69㎡



F Standard
TYPE (スタンダード)

1K

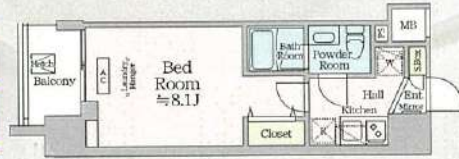
1住戸専有面積/24.87㎡
1バルコニー面積/3.69㎡



G Standard
TYPE (スタンダード)

1K

1住戸専有面積/24.87㎡
1バルコニー面積/3.69㎡



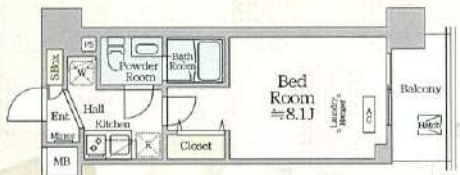
4K 3D
ワークスルー
室内ご覧ください
(Btype)

■共益費/20,000円

B Standard
TYPE (スタンダード)

1K

1住戸専有面積/24.87㎡
1バルコニー面積/4.50㎡



C Standard
TYPE (スタンダード)

1K

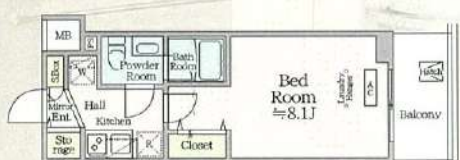
1住戸専有面積/24.87㎡
1バルコニー面積/4.50㎡



D Standard
TYPE (スタンダード)

1K

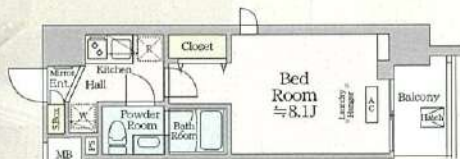
1住戸専有面積/24.87㎡
1バルコニー面積/4.50㎡



E Standard
TYPE (スタンダード)

1K

1住戸専有面積/24.87㎡
1バルコニー面積/3.69㎡



【凡例】

タイプ・号室 専有面積
賃料

RENT ROLL

	A-1101	B-1102	C-1103	D-1104	E-1105	F-1106	G-1107
11F	89,000円	89,000円	89,000円	89,000円	89,000円	89,000円	89,000円
	A-1001	B-1002	C-1003	D-1004	E-1005	F-1006	G-1007
10F	89,000円	89,000円	89,000円	89,000円	89,000円	89,000円	89,000円
	A-901	B-902	C-903	D-904	E-905	F-906	G-907
9F	89,000円	89,000円	89,000円	89,000円	89,000円	89,000円	89,000円
	A-801	B-802	C-803	D-804	E-805	F-806	G-807
8F	88,000円	88,000円	88,000円	88,000円	88,000円	88,000円	88,000円
	A-701	B-702	C-703	D-704	E-705	F-706	G-707
7F	88,000円	88,000円	88,000円	88,000円	88,000円	88,000円	88,000円
	A-601	B-602	C-603	D-604	E-605	F-606	G-607
6F	88,000円	88,000円	88,000円	88,000円	88,000円	88,000円	88,000円
	A-501	B-502	C-503	D-504	E-505	F-506	G-507
5F	88,000円	88,000円	88,000円	88,000円	88,000円	88,000円	88,000円
	A-401	B-402	C-403	D-404	E-405	F-406	G-407
4F	非取扱						
	A-301	B-302	C-303	D-304	E-305	F-306	G-307
3F	非取扱						
	A-201	B-202	C-203	D-204	E-205	F-206	G-207
2F	非取扱						
1F	自転車駐輪場		自転車駐輪場・バイク置場		風除室・エントランスホール・メールコーナー		

分譲型賃貸マンション

東急田園都市線 宮崎台駅まで 徒歩10分

管理室、メールボックス、システムキッチン、ガスコンロ設置済、2口コンロ、ガスキッチン、バス・トイレ別、脱衣所、浴室乾燥、温水洗浄便座、洗面所独立、洗面所にドア、洗面化粧台、三面鏡付洗面化粧台、バス有、トイレ有、シャワー、エアコン、BS、CS、ネット使用料不要、ネット専用回線、光ファイバー、TVインターホン、マルチメディアコンセント、インターホン、インターネット専用線配線済み、2F以上、防犯カメラ、オートロック、ディンプルキー、モニタ付オートロック、給湯、エレベーター、24時間ゴミ出し可、風除室、敷地内ゴミ置き場、宅配BOX、24時間換気システム、冷房、暖房、外壁タイル張り、分譲タイプ、フローリング、室内洗濯機置場、ウォークインクローゼット、シューズボックス、玄関収納、収納有



グランドコンシェルジュ宮崎台

賃料	309号室 91,000円		
構造	鉄筋コンクリート造 地上階数 5階		
交通	東急田園都市線 宮崎台駅まで 徒歩10分		
所在地	神奈川県川崎市宮前区馬絹2丁目3-52		
完成	2022年5月	専有面積	26.25㎡
現況	空室	入居時期	即入居
敷金	1ヶ月	共益費	5,000円
礼金	2ヶ月	契約終了時 敷金償却	1ヶ月
契約期間	普通 2年間	解約予告	1ヶ月前
更新料	新賃料1ヶ月	火災保険	20,000円(2年)
保証会社	必須	保証人	不要
契約条件	[一時金] アクト安心ライフ24:16500円 鍵交換費用:22000円 [月次費用] システム利用料:275円 月額保証料:800円 初回保証料:月額費用の40% (GTN使用時50%~100%) ペット(不可)、外国人入居(相談)、楽器使用(不可)、事務所(不可)、法人(相談)		

※この図面は販売図面をもとに作成しております。図面と異なる場合は現況を優先となります。

★入居前に各種施工ができます！ 防虫施工 22,000円 光触媒コーティング33,000円

新宿本店 新宿区新宿3-21-4新宿ニュータワービル1階
TEL: 03-6279-2032



みずべや
水商売のお部屋



あずま通り店 新宿区歌舞伎町1-8-3良川ビル2階
TEL: 03-6205-5732



ウォークインクローゼット付きで収納豊富！商業施設も徒歩圏内☆ネット無料♪

1DK 専有面積 25.38㎡

賃料 99,000円

管理費 14,000円

礼金 1ヶ月 敷金 1ヶ月

入居時期 予定 2025年02月下旬

◆アクセス

京浜東北線「川崎」駅徒歩7分

京急本線「八丁畷」駅徒歩8分 京急本線「京急川崎」駅徒歩9分

◆物件概要

- ・住所/神奈川県川崎市川崎区小川町 11-6
- ・構造/鉄筋コンクリート造地上階数 11階
- ・築年数/2020年6月
- ・駐車場/設備 無 ・駐輪場/設備 有 ・バイク置き場/設備 有 ※設備有の場合は要問い合わせ
- ・向き/南東
- ・契約期間/普通借家契約 2年
- ・更新料/新賃料の 1.5 ヶ月+更新事務手数料16,500円(税込)

◆初期費用

- ①保証委託料/にじいろ◎月額保証料：賃料+管理費の1%※最低保証料1,000円 ◎初回保証委託料：賃料+管理費の80%
- ②決済手数料：毎月550円(税込)
- ③損害保険/有り 火災保険 24ヶ月 23,000円
- ④当月分分割賃料
- ⑤翌月分賃料
- ⑥その他費用/安心入居サポート(税込・必須):22,000円 鍵交換費用(税込・必須):33,000円

◆入居諸条件

ペット(相談)、ルームシェア(相談)、外国人入居(相談)、学生専用(相談)、楽器使用(相談)、高齢者(相談)、子供(不可)、事務所(不可)、性別(不問)、単身(可)、二人入居(相談)、法人(可)、未成年契約(不可)

◆設備

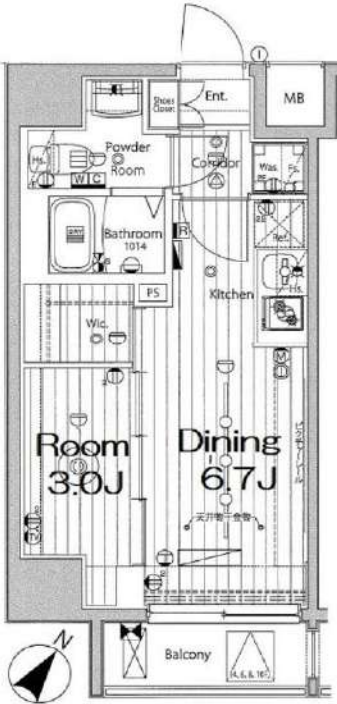
2F以上、オートロック、ダブルロック、ティンブルキー、モニター付オートロック、角住戸、デザイナーズ、外壁タイル張り、防犯カメラ、メールボックス、セキュリティ会社加入済、24時間換気システム、2ロコンロ、B.S、C.S、インターホン、ウォークインクローゼット、エアコン、ガスコンロ設置済、ガス給湯、システムキッチン、シューズボックス、トイレ有、ネット使用料不要、バス・トイレ別、バス有、フローリング、マルチメディアコンセント、ユニットバス、温水洗浄便座、給湯、高速ネット対応、室内洗濯機置場、人感照明センサー、洗面化粧台、洗面台、暖房、浴室乾燥、24時間ゴミ出し可、エレベーター、宅配BOX、敷地内ゴミ置き場

◆備考

- 短期解約違約金有(1年末満解約：賃料+管理費1.5ヶ月分)
- 2ヶ月前解約予告
- 先行申込可
- 法人契約の場合：礼金1ヶ月追加で法人規定ご相談可能
- 退去時ルームクリーニング費用(税込)：44,000円
- 退去時エアコン内部洗浄費用(税込)：16,500円/台
- ネット無料：つなくネット 全戸一括型、使用時の環境・状況により速度が低下する場合有
- ペット：小型犬または猫2匹まで 1匹につき敷金1ヶ月追加、退去時償却
- 楽器：但し消音機能付き・アップライトピアノ、ドラム、音楽不可・居住者よりクレームがあった場合即時使用中止

◆周辺施設

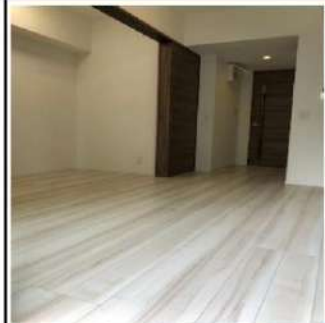
- ・セブンイレブン川崎小川町店
 - ・有限会社星野商店
 - ・れこっす川崎小川町店
 - ・まいばすけっと川崎小川町通り店
- ※作成時データの為、現状とは異なる場合がございます。



※図面と異なる場合は現況を優先となります。
※賃料発生日は申込から原則2週間となります。

メイクスデザイン川崎Ⅲ 304

賃貸マンション



新宿本店 新宿区新宿3-21-4新宿ニュータワービル1階
TEL：03-6279-2032

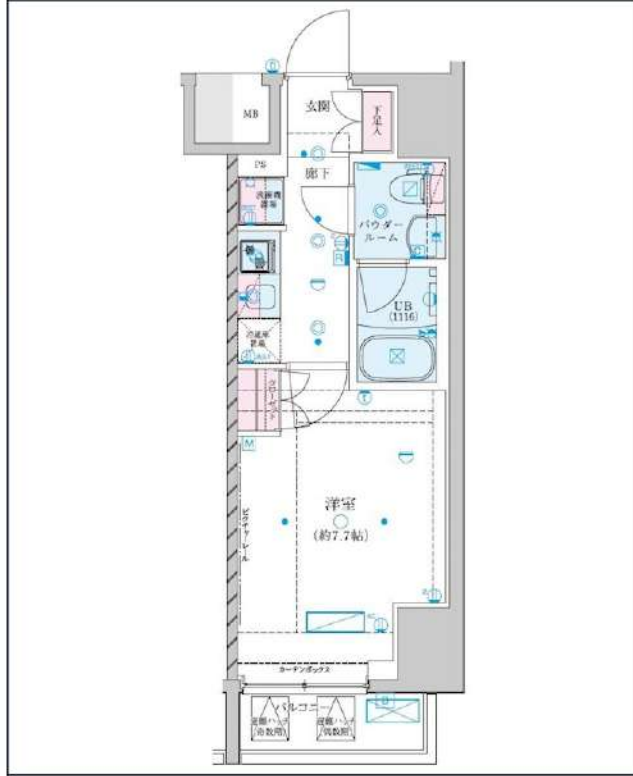


みずべや
水商売のお部屋



あずま通り店 新宿区歌舞伎町1-8-3良川ビル2階
TEL：03-6205-5732

ジェノヴィア川崎VII



新築	都市ガス	独立洗面台	インターネット 使用料無料	システムキッチン	宅配ボックス	駐輪場	バイク置き場	浴室乾燥機	ウォシュレット	オートロック	洗濯機室内
エアコン	ペット相談	二人入居相談	防犯カメラ	エレベーター	バス・トイレ別	コンロ2口	フローリング	バルコニー	礼金0	最上階	角部屋

※現況と図面に相違がある場合は、現況優先となります。

JR京浜東北線「川崎」徒歩10分
JR南武線「川崎」徒歩10分
京急本線「京急川崎」徒歩11分

号室	賃料
1507	100,500円

管理費	10,000円		
敷金	0ヶ月	礼金	0ヶ月
その他費用	ハウスクリーニング38,500円(退去時)、契約事務手数料11,000円(入居時)		
所在地	〒210-0015 神奈川県川崎市川崎区南町15-5		
構造・階建	RC 15階部分 / 15階		
築年月	2024年10月	専有面積	25.88㎡
間取り	1K	開口向き	南東
契約期間	普通借家2年	更新料	1ヶ月(新賃料)
保険	更新事務手数料		
保証会社	ルームバンク(グ) 保証料(初回契約時)40%、保証料(月額)2700円、※月額保証に保険、駆けつけ費用含む ※外国籍の場合、初回保証料100% 年毎10,800円		
退去予定日	入居時期	即入居可	
備考	・1年未満の解約は短期解約違約金有⇒賃料、管理費総額1ヶ月分 ・解約予告2ヶ月前 ・水商売の方 保証会社+保証人+契約時ルームクリーニング代必須 ・ペット飼育の場合、敷金1ヶ月増額/解約時償却&初回保証料+20%(敷金解約時償却に原状回復費用は含まれません) ・外国籍学生での申込の場合、契約時に敷金1ヶ月増額+ルームクリーニング代必須 ・法人契約の場合、敷金1ヶ月増額		

・BS/CS(要確認) ・インターネットWi-Fi無料(要確認) ・駐輪場:無料/バイク置き場:敷金1ヶ月/駐車場:敷金1ヶ月(要空確認) ・民泊不可 ・契約時、緊急連絡先の身分証写し提出必須 ・保険料は保証会社によって変更がございます

駐輪場等の空き確認はこちら⇒ 株式会社グッドコム 03-5338-0160

<p>新宿本店 新宿区新宿3-21-4新宿ニュータワービル1階 TEL: 03-6279-2032</p>	<p>みずもや 水商売のお部屋</p>	<p>あずま通り店 新宿区歌舞伎町1-8-3良川ビル2階 TEL: 03-6205-5732</p>
--	-------------------------	---

貸マンション

川崎駅

crostone川崎 402

間取り
1K

専有面積
25.80㎡

築年月
2024年08月



定期借家

チェックポイント！

主要採光面：東向き,事務所使用不可,楽器不可,分譲タイプ,B・T別,浴室乾燥機,トイレ,温水洗浄便座,洗面所,洗面所独立,ガスコンロ可,2口コンロ,システムキッチン,収納スペース,クローゼット,家具付き,家電付,室内洗濯機置場,洗濯機置場,給湯,都市ガス,フローリング,都市ガス給湯,エアコン,インターネット対応,インターネット使用料無料,オートロック,モニタ付オートロック,モニタ付インターホン,エレベーター,宅配BOX



物件種目	貸マンション
最寄駅	川崎
間取タイプ	1K
賃料条件	賃料 120,000円 礼金1ヶ月 敷金なし 保証金なし

物件所在地	神奈川県川崎市川崎区新川通 3-9		
交通	J R 京浜東北・根岸線 川崎 徒歩10分		
建物	建物名	crostone川崎 402	
	構造・規模	RC 8階建/4階部分	
	使用部分積	25.80㎡	
	間取内訳		
築年月	2024年08月	契約期間	2年
管理費等	11,000円/月 共益費なし 雑費なし		
駐車場			
現況	居住中 2025年01月09日退去予定	入居可能時期	2025年1月下旬予定
設備	B・T別,浴室乾燥機,トイレ,温水洗浄便座,洗面所,洗面所独立,ガスコンロ可,2口コンロ,システムキッチン,収納スペース,クローゼット,家具付き,家電付,室内洗濯機置場,洗濯機置場,給湯,都市ガス,フローリング,都市ガス給湯,エアコン,インターネット対応,インターネット使用料無料,オー...		
保険等	要		
備考	■建交換代33,000円■退去時クリーニング代55,000円■事務手数料22,000円■退去時精算手数料5,500円(概算請求時)■リフクラブ2,200円/月■SBI少額短期保険800円/月■指定賃貸保証加入(総賃料100%)■賃料等引き落とし料330円/月■家具家電撤去費用38,500円(家具家電無し契約を希望の場合)■短期解約違約金:賃料1ヶ月分(1年未満)■モバイルWi-Fi(50GB)付■民泊・商号宿泊による利用及びそれに伴う広告等は一切禁止■法人で保証会社加入無しの場合、敷金1ヶ月■海外審査相対可■全物件代行契約になります。■事務所・S O H O 利用禁止■外都府の方:G T S加入費(海外審査OK) 保証証料:賃料総額100% 月次手数料2,330円(税込)■プレミアムシリーズ 事務手数料:22,000円 退去時精算手数料:55,000円 室内清掃費用:55,000円 リフクラブ:2,200円/月 SBI少額短期保険:800円/月 更新料:新賃料1ヶ月 賃貸保証:加入要 初期保証料:総賃料の100% 更新料:20,000円/年毎 建交換代等:有 33,000円~ 利用駅1:J R 南武線 川崎 徒歩10分 利用駅2:京急本線 京急川崎 徒歩10分		

新宿本店

新宿区新宿3-21-4新宿ニューターワビル1階
TEL: 03-6279-2032



みずべや
水商売のお部屋



あずま通り店

新宿区歌舞伎町1-8-3良川ビル2階
TEL: 03-6205-5732