

Gallery / 物件写真



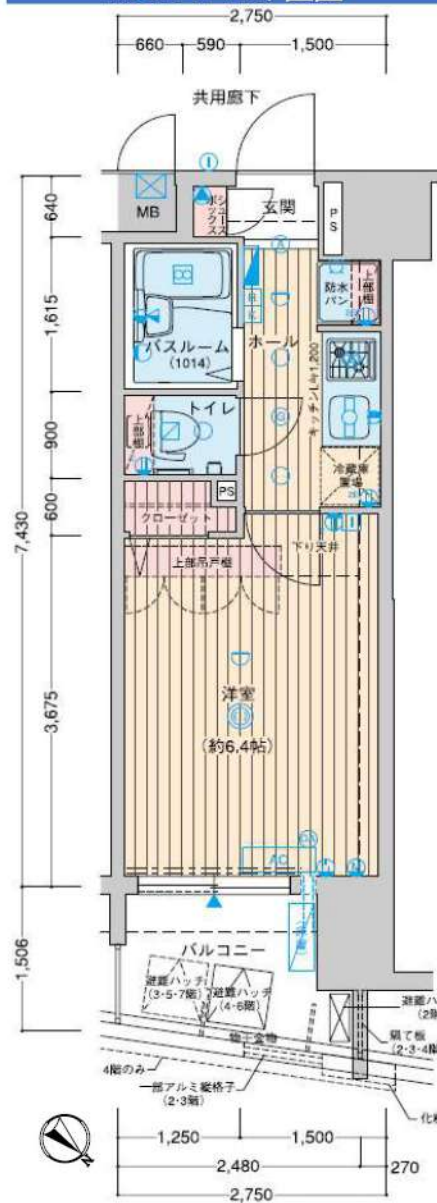
Map / 所在地



ROOM Gallery / 室内写真



ROOM PLAN / 図面



↑ ※但し、現況を優先します

防犯対策マンション

- 防犯カメラ 5台設置
- ピッキング防止 専用キー
- 1年中対応 警備会社

種別	分譲デザイナーズマンション	
物件	エステムプラザ	702号室
	日本橋式番館	
	賃料 75,690円	
	共益費 17,310円 専有 20.43㎡	
	敷金:1カ月分 礼金:1カ月分	
住所	東京都中央区日本橋浜町3-36-8	
交通	都営新宿線 浜町駅 徒歩6分	
	東京メトロ半蔵門線 水天宮前駅 徒歩7分	
	契約時事務手数料1万円(税込)	
建物	鉄筋コンクリート造・地上11階建 総戸数32戸	
	駐輪 自転車29台(月額500円)・ミニバイク月額千円	
	更新料、新賃料の1ヶ月分 保証会社加入必須	
	解約2ヶ月前予告、解約時月割り	
竣工	平成20年3月	
契約期間	2年	
火災保険	18,000円(2年契約)	
ペット飼育の場合	<ul style="list-style-type: none"> 登録料初回 5,000円(税別) 消遣代2万円(退去時/税別) 室内クリーニング代契約時先払い 	
	エアコンクリーニング代12,000円(退去時/税別)	
	エステム安心クラブ入会金5千円(別途消費税・契約時) エステム安心クラブ月額800円(別途消費税・月額)	
	室内クリーニング代50,000円(別途消費税)	
	一退去時に敷金から相殺とする。	
	鍵交換代:35,000円(税別)入居時に先払い。	
	退去時期: 12月24日退去予定	
	入居時期: 相談(※退去日次第)	
	短期解約違約金無し	

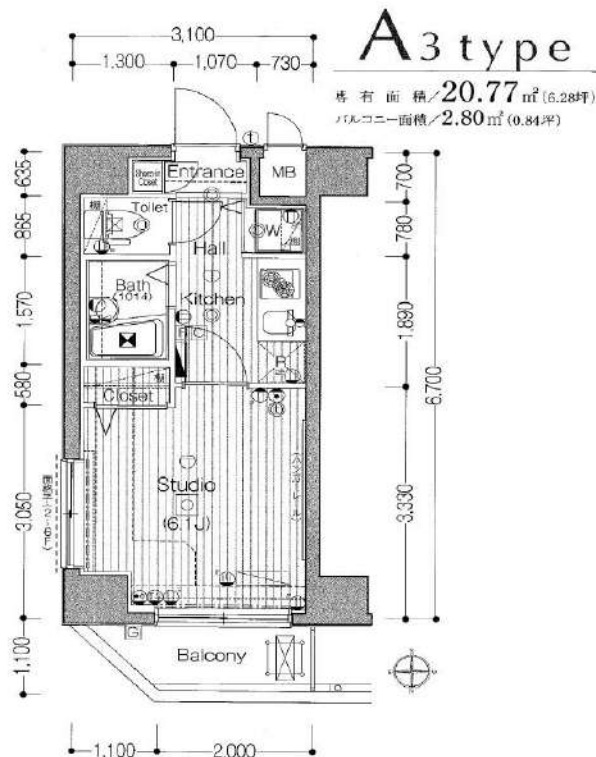
★Wi-fi無料 (ファイバークー)

- ☆スーパー(ピーコック)徒歩4分
 - ☆コンビニ(ファミリーマート)徒歩4分
 - ☆24時間ジム(エニタイムフィットネス)徒歩4分
 - ☆ドラッグストア(トモズ)徒歩4分☆人形町商店街徒歩9分
 - ★ペット可(小型犬2匹まで)★デザイナーズマンション
 - 民泊禁止★分譲仕様★2人入居可
 - ★宅配ボックス有★バスタイル別★上部吊戸棚付
 - ★セントラル警備保障★住戸ダブルロック★防犯カメラ5台
 - ★浴室暖房乾燥機★玄関オートライト★ディンプルキー
 - ★24時間換気システム★24時間ゴミ出し可★シャワートイレ
 - ★室内洗濯機置場★モニター付インターフォン
- 電気・都市ガス、上下水道、オートロック、2口ガスコンロ

ガーラ・シティ東陽町

503 号室

ビジネスパーソンや学生さんにオススメ。充実設備の駅近分譲賃貸マンションです。



利回りくん



特別ご優待サービス
SYLA PREMIUM Club Off
SYLA PREMIUM SUPPORT
住まいのトラブルや困りごとに対応いたします。

【設備・条件その他】

エレベーター、宅配ボックス、敷地内ごみ置き場、バルコニー、フローリング、エアコン、BS、CS、CATV、分譲賃貸、システムキッチン、バストイレ別、クロゼット、シューズボックス、オートロック、防犯カメラ、モニター付きオートロック、保証会社利用可、外国人可、学生向け

※図面と現況が異なる場合は現況を優先いたします。

賃料	80,500円		
	共益費	8,000円	
敷金	0ヶ月	礼金	1ヶ月
	所在地 東京都江東区東陽1丁目		
交通	東西線木場駅 徒歩7分		
	東西線東陽町駅 徒歩8分		
	東西線門前仲町駅 徒歩19分		
建物	構造・規模	鉄筋コンクリート・10階建	
	所在階	5階	間取 1K
	築年月	2007年1月	方角 北
	平米数	壁芯20.77㎡	バルコニー面積 2.8㎡
契約	種別	普通借家契約	契約期間 2年
	解約予告	2ヶ月前 (大手法人の場合相談可)	
	更新料	1カ月	ペット 不可
その他	火災保険	20,000円	鍵交換代 27,500円
	室内清掃費	52,800円 (退去時)	
	入居者サポート	SYLAプレミアムクラブ加入 24,200円(税込)/2年 更新時より 26,400円(税込)/2年	
	エルズサポート	他取り扱い有り	
保証会社	初回50%、月額保証料700円、月額事務手数料330円～		
	外国籍の方	エポスGTNを利用。初回保証料60%、月額保証料2%、年間保証料無し	
引渡	入居時期	期日指定2025年02月上旬	
	現況	居住中	解約予定日 2025-01-24
備考	◆お申込時、当社が運営するサービス「利回りくん」にも申込情報が登録されます。入居後、本登録を行う事ですぐにサービスを利用する事ができます。※本サービスの登録は無料です。 ◆ペット飼育可の場合：ペット飼育時は敷金1ヶ月積み増し。 ◆空き予定物件：先行契約のみ申込可		

新宿本店

新宿区新宿3-21-4新宿ニュータウンビル1階
 TEL : 03-6279-2032



みずべや
 水商売のお部屋



あずま通り店

新宿区歌舞伎町1-8-3良川ビル2階
 TEL : 03-6205-5732

分譲賃貸マンション

ヴェルステージ日本橋人形町

複数路線
利用可能!!



駅徒歩1分!



東京メトロ日比谷線・都営浅草線

『人形町』駅徒歩1分

■物件概要

- 名称 / ヴェルステージ日本橋人形町
- 所在地 / 中央区日本橋區人形町2丁目1番14号
- 構造 / 鉄骨鉄筋コンクリート造 地上12階建
- 竣工 / 2002年3月
- 交通 / 東京メトロ日比谷線・都営浅草線『人形町』駅徒歩1分
東京メトロ日比谷線『小伝馬町』駅徒歩5分
東京メトロ半蔵門線『水天宮前』駅徒歩6分

■賃貸条件

- 礼金 / 1ヶ月
- 敷金 / 1ヶ月
- 更新料 / 新賃料1.5ヶ月分
- 火災保険 / 18,000円
- 条件 / 文書事務手数料 5500円(税込)
鍵交換費用 27,500円(税込)
振替事務手数料 330円(税込・月)
ステージ安心サポート24 19,800円(税込)
- その他 / 保証会社加入のご
保証人不要プランご相談可能
初回保証料: 毎月支払額の50%
※学生プラン有り: 初回保証料 10,000円～
※保証会社利用しない場合は、敷金2ヶ月
※別途留学生プラン有 (連帯保証人不要)

～ご利用保証会社～

エクスROOM ID・ルームバンクインシア

★留学生プラン 初回: 毎月支払合計額の100～120%*

(最低保証料 50,000円)

※初回 120%の場合、we chat pay/銀聯カードでの決済可

月額保証料 700円

※別途、賃料+管理費の2%の手数料がかかります。

外国人サポートプラン利用料 10,800円/年 (初年度より)

※初期費用のお支払いにクレジットカード決済をご利用可

※法人様契約の際の諸条件は別途お問い合わせください

※ 退去時、貸主の指定業者による室内のクリーニング費用(44,000円・税込)・エアコン内部洗浄(14,300円・税込/台)は借主様負担となります。

■設備概要

- ◇TVモニター付オートロック
- ◇浴室換気乾燥機
- ◇エアコン
- ◇BS・CSアンテナ
- ◇CATV
- ◇2口ガスシステムキッチン
- ◇室内洗濯防カビ
- ◇宅配ボックス
- ◇インターネット(Bフレッツ,au光,東京バイネットワーク(個別))
- ◇駐輪場無料(空要確認)

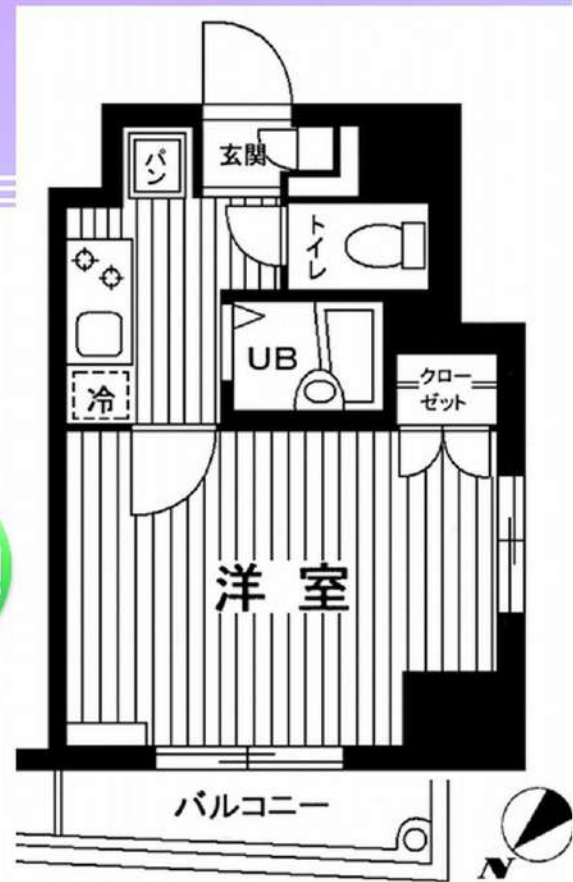
※ライフラインに限り※※申込自由※※
※電費含むその他ライフライン→ライフライン取次業者からご案内
事前にご案内をお願いします! ※対象物件あり

2面採光! 角部屋!

【募集条件】

号室	賃料	間取り	専有面積	現況
301	84,000円	1K	23.90㎡	1/8空予定
管理費 8,000円				

WeChat Pay 微信支付 UnionPay 银联
決済可能です!
※詳細は要問い合わせ※



* 図面と現況が異なる場合は、現況優先と致します。

新宿本店

新宿区新宿3-21-4新宿ニューターワビル1階
TEL: 03-6279-2032



みずべや
水商売のお部屋



あずま通り店

新宿区歌舞伎町1-8-3良川ビル2階
TEL: 03-6205-5732

トーシンフェニックス日本橋兜町参番館 407

物件種別	間取り	賃料	管理費等
マンション	1K	92,000円	6,000円

敷金/保証金	92,000円	礼金/権利金	92,000円
敷引/償却金		更新料	1ヶ月(新賃料)
更新事務手数料			
その他費用	<small>[-一時金] 鍵交換費用(税込): 27,500円 [月次費用] 家財保険+付帯サービス(税込): 1,735円 (備考) ■契約時: 当月分+翌月分の賃料・管理費をお支払い頂きます ■解約時: ルームクリーニング費用及び借主負担分の原状回復費用をお支払い頂きます</small>		
物件所在地	東京都中央区日本橋兜町8-4		
交通	東京メトロ日比谷線 茅場町駅 徒歩1分 東京メトロ銀座線 日本橋駅 徒歩3分 東京メトロ半蔵門線 水天宮前駅 徒歩8分		
間取り詳細	4階: 洋室 7.30畳		
構造	鉄筋コンクリート 4階 / 8階建		
面積	22.00㎡	向き	北西
築年月	2006年9月11日	契約期間	普通借家契約 2年
退去日		入居時期	即入居
駐車場	駐輪場 バイク置き場		
設備	2口ガス バストイレ別 浴室換気乾燥機 エアコン フローリング 室内洗濯機置場 角部屋 二面採光		
入居諸条件			
損害保険			
保証会社	必須 トーシンライフ、オリコフォレントインシュア、全保連/保証料: 初回=賃料等×50%、月額=賃料等×1%		
備考	■民泊利用不可 ■自転車: 月額500円 バイク: 月額1,000円 ~2,000円 ※要空き確認・2年分一括払い ■部屋タイプ: G ◆内見予 約は『スマート内覧』◆■外国籍相談可(申込条件: 在留カード必須、日 本語読み書き出来る方、連帯保証人必須: 日本人又は永住者)		



※図面と異なる場合は現況を優先となります。

新宿本店 新宿区新宿3-21-4新宿ニュータワービル1階
TEL: 03-6279-2032



みずばや
水商売のお部屋



あずま通り店 新宿区歌舞伎町1-8-3良川ビル2階
TEL: 03-6205-5732

東西線「門前仲町」駅 徒歩4分 京葉線「越中島」駅 徒歩7分

FR :

クレヴィスタ門前仲町 402

東京都江東区永代2丁目20-11

構造 鉄筋コンクリート4階建

面積 25.52㎡

竣工 2015年3月

間取り 1K

退去予定日：2025/01/25
方角：南東



インターネット：NTTフレッツ光（別途契約要）

セールスポイント

ぜひ一度見ていただきたい、「クレヴィスタ門前仲町」です。クローゼット付きの物件です。快適な住み心地のある賃貸物件となっており、好評を得ています。利便性の高い設備も充実の、快適に暮らすことのできる平成27年築の物件です。当社では、東西線門前仲町周辺の多種多様な賃貸情報を取り扱っております。東西線門前仲町の近くでお部屋探しをしている方は、当社までお問い合わせください。

備考

こだわりポイント満載のクレヴィスタ門前仲町。収納はシューズボックス・クローゼットなど豊富なので、衣類や履き物の整理がしやすく便利です。

※図面と現況が異なる場合は現況優先になります。

ペット相談	2人入居可	オートロック	宅配ボックス	エアコン	温水洗浄便器	モニター付きインターホン	エレベーター	都市ガス
分譲タイプ	デザイナーズ	ネット無料	光ファイバー	浴室乾燥機	24時間ゴミ出しOK	駐輪場	フローリング	フリーレント

▼賃貸借条件

賃料	97,000円
共益費	15,000円
契約期間	2年
更新料	新賃料の1ヶ月
その他条件	
ペット	相談
法人	可
外国籍	社会人/大学/短大 敷金+1 上記以外の留学生 敷金+2

※法人(保証会社不可):敷金+2ヶ月/礼金+2ヶ月
※水・風可:敷金+1ヶ月
※2人入居:敷金+1ヶ月
※ペット:小型犬+1ヶ月/猫+1.5ヶ月(償却)
※不動産業者入居不可(連保も不可)
※民泊転貸禁止
※先行申込可・先行契約不可

▼初期費用

敷金	0ヶ月
礼金	0ヶ月
保証:イオースカート	緊急連絡先40%
保証:ルームバンク 口振手数料¥330	緊急連絡先40%
保証:GTN	GTN 外国籍の方エポスグローバルプラン 総額家賃の100% +月次費用 総額家賃の2%
その他月額費用	リビングアシスト総合保険 800円
室内清掃費用	55,000円
鍵交換代	33,000円
その他初期費用	書類作成代: 11,000円
入居時期	予定2024年2月中旬

新宿本店

新宿区新宿3-21-4新宿ニューターワビル1階
TEL: 03-6279-2032



みずいべや
水商売のお部屋



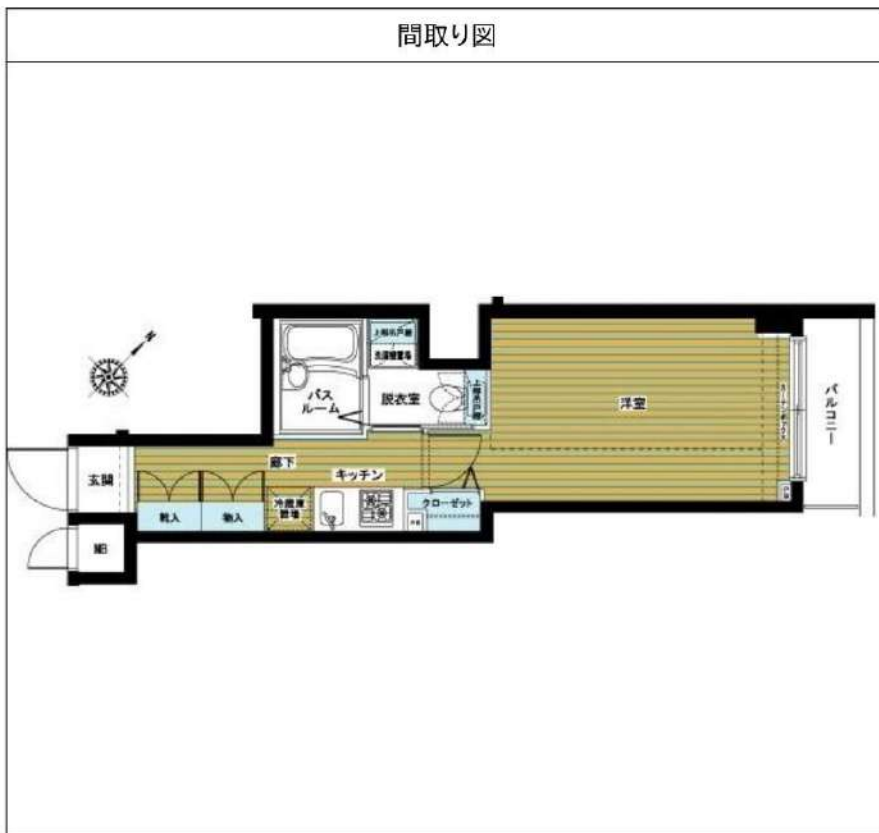
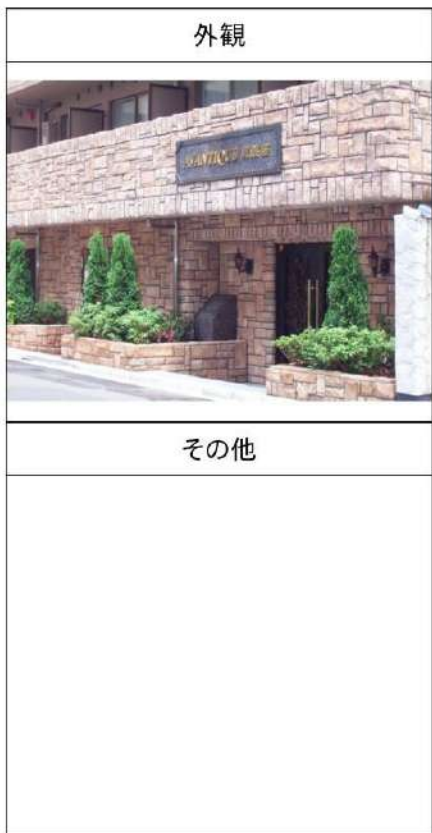
あずま通り店

新宿区歌舞伎町1-8-3良川ビル2階
TEL: 03-6205-5732

アヴァンティーク東銀座 303

物件種別	間取り	賃料	管理費等
マンション	1K	100,000円	5,000円

敷金/保証金	100,000円	礼金/権利金	0円
敷引/償却金		更新料	1ヶ月(新賃料)
更新事務手数料			
その他費用	<small>[-一時金] 鍵交換費用(税込): 27,500円 [月次費用] 家財保険+付帯サービス(税込): 1,735円 [備考] ■契約時: 当月分+翌月分の賃料・管理費をお支払い頂きます ■解約時: ルームクリーニング費用及び借主負担分の原状回復費用をお支払い頂きます</small>		
物件所在地	東京都中央区築地4丁目3-13		
交通	東京メトロ日比谷線 東銀座駅 徒歩3分 東京メトロ日比谷線 築地駅 徒歩5分 東京メトロ丸ノ内線 銀座駅 徒歩8分		
間取り詳細	3階: 洋室 7.20畳		
構造	鉄筋コンクリート 3階 / 8階建		
面積	22.98㎡	向き	北東
築年月	2004年2月23日	契約期間	普通借家契約 2年
退去日		入居時期	相談
駐車場	要問合せ 駐輪場 バイク置き場		
設備	2口ガス 独立洗面台 脱衣室 浴室換気乾燥機 追焚 温水洗浄便座 フローリング 室内洗濯機置場		
入居諸条件			
損害保険			
保証会社	必須 トーシンライフ、オリコフォレントインシュア、全保連/保証料: 初回=賃料等×50%、月額=賃料等×1%		
備考	■民泊利用不可 ■自転車: 月額500円 バイク: 月額2,000円 ※要空き確認・2年分一括払い ■部屋タイプ: E ※内装は入居までに変更となる場合がございます ■外国籍相談可(申込条件: 在留カード必須、日本語読み書き出来る方、連帯保証人必須: 日本人又は永住者) ■一部法人保証会社未加入時: 敷金・礼金を各1ヶ月追加 ◆内見予約は『スマートフォン内覧』◆		



※図面と異なる場合は現況を優先となります。

新宿本店

新宿区新宿3-21-4新宿ニュータワービル1階
TEL: 03-6279-2032



みずべや
水商売のお部屋



あずま通り店

新宿区歌舞伎町1-8-3良川ビル2階
TEL: 03-6205-5732

ペット可高級分譲賃貸マンション HY's crecer 清澄白河

東京メトロ半蔵門線・都営大江戸線
『清澄白河』駅徒歩9分



★ライフラインに関して★※申込自由※
★電気含むその他ライフライン→ライフライン取次業者からご案内
事前にご案内をお願いします！※対象物件あり

ペット飼育可能
※猫・小型犬いずれか1匹
飼育時は敷金プラス1ヶ月（お預かり）
退去時：消臭費・建具清掃費49,500円（税込）
借主様負担となります。

- 物件概要**
- 名称 HY's crecer 清澄白河(ハイスクレセル 清澄白河)
 - 所在地 東京都江東区三好4丁目7番3号
 - 構造 鉄筋コンクリート造 地上8階建て
 - 竣工 2017年2月
 - 交通 東京メトロ半蔵門線『清澄白河』駅徒歩9分
都営大江戸線『清澄白河』駅徒歩9分
都営新宿線『菊川』駅徒歩12分

- 賃貸条件**
- 礼金 1ヶ月
 - 敷金 1ヶ月
 - 更新料 新賃料1.5ヶ月分
 - 火災保険 18,000円
 - 条件 文書事務手数料 5,500円(税込)
鍵交換費用 27,500円(税込)
振替事務手数料 330円(税込)/月
ステージ安心サポート24 19,800円(税込)
 - その他 保証会社加入のこと
保証人不要プランご相談可能
初回保証料：毎月支払額の50%
※学生プラン有り：初回保証料 10,000円～
月額保証料 700円
※保証会社利用しない場合は、敷金2ヶ月
※別途留学生プラン有（連帯保証人不要）

～ご利用保証会社～
エポスROOM iD・ルームバンクインシュア
★留學生プラン 初回：毎月支払い合計額の100～120%*
(最低保証料 50,000円)
※初回 120%の場合、we chat pay/銀聯カードでの決済可
月額保証料 700円
※別途、賃料+管理費の2%の手数料がかかります。
外国人サポートプラン利用料 10,800円/年（初年度より）
※初期費用のお支払いにクレジットカード決済をご利用可
※法人様契約の際の諸条件は別途お問い合わせください



- 設備概要**
- ◇カラーTVEモニター付オートロック
 - ◇インターネット無料（シーファイブ）
 - ◇2口ガスシステムキッチン
 - ※他回線利用不可
 - ◇浴室換気乾燥機
 - ◇BS/CS
 - ◇ウォシュレット
 - ◇宅配ボックス・メールボックス
 - ◇室内洗濯機置場
 - ◇エレベーター1基
 - ◇エアコン1基
 - ◇駐輪場 300円/月 + スター代150円/年
 - ◇独立洗面台
 - ※1年一括払い、要空状況・申込方法確認

【募集条件】

号室	賃料	間取り	専有面積	現況
202	102,000円	1K	25.65㎡	12/16退去予定
215	102,000円	1K	25.65㎡	12/15～入居可能
405	103,000円	1K	25.67㎡	12/10～即入居
607	104,000円	1K	25.66㎡	即入居
610	104,000円	1K	25.66㎡	12/28退去予定
704	104,500円	1K	25.67㎡	12/27退去予定

管理費 8,000円

参考写真



※ 退去時、貸主の指定業者による室内のクリーニング費用(44,000円・税込)・エアコン内部洗浄(14,300円・税込/台)は借主様負担となります。

図面と現況が異なる場合は、現況優先と致します

賃貸 マンション 1DK

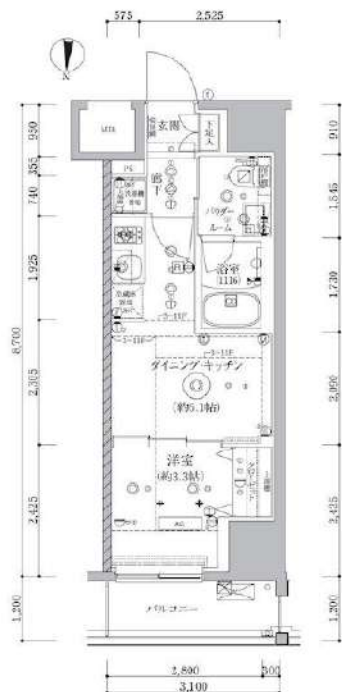


中央・総武線各停「亀戸」駅 徒歩 5分

東武亀戸線「亀戸水神」駅 徒歩 8分
都営新宿線「大島（東京）」駅 徒歩 13分

インターネット使用料無料/ペット相談可!!

防犯カメラ, 外壁タイル張り, 風除室, エレベーター, 宅配BOX, メールボックス, デザイナーズ



○ペット飼育1匹のみ可能

- ・小型犬+敷金1ヶ月
(成長時 体長50cm以下、体重10kg以下)
- ・猫+敷金2ヶ月

※図面と異なる場合は現況を優先となります。

物件名 アルテシモクレトルテ 604

所在地 東京都江東区亀戸6丁目 42-7

賃料 **104,000円**

管理費等 管理費 15,000円

敷金 0ヶ月 礼金 1ヶ月

所在階 6階 築年月 2022年3月

専有面積 26.43㎡ 向き 北

契約期間 普通借家契約 2年 入居時期 予定 2025年02月20日

構造 鉄筋コンクリート造 地上階数 13階

損害保険 有り 家財保険 24ヶ月 20,000円

更新 新賃料1ヶ月 更新事務手数料22,000円

駐輪場等 駐輪場等の空き確認は共用部管理会社へお問合わせください。
【G&GCommunity TEL : 03-5201-3383】

保証会社

◀エポス▶初回保証料50% (月額保証料800円)
◀ジェイリース▶初回保証料50% (月額保証料800円)
◀あんしん保証▶初回保証料50% (月額保証料900円)

※外国籍プラン：初回保証料100%
システムキッチン, 2口コンロ, ガスキッチン, バス・トイレ別, 浴室乾燥, 浴室暖房, 温水洗浄便座, 洗面化粧台, ハイス有, トイレ有, 洗面台, シャワー, エアコン, BS, CS, ネット使用料不要, 2F以上, オートロック, ダブルロック, ディンプルキー, モニタ付オートロック, 給湯, ガス給湯, 24時間換気システム, 冷房, 暖房, フローリング, 全居室フローリング, 室内洗濯機置場, 洗濯機置場, クローゼット, シューズボックス, 収納有, 暖房便座

設備

解約予告2ヶ月前
事務手数料:11000円
24時間緊急駆けつけ対応:22000円
鍵交換代:27500円
クリーニング費用77,000円 (退去時)

備考

短期解約違約金あり：1年未満解約時、賃料1ヶ月分

新宿本店 新宿区新宿3-21-4新宿ニュータワービル1階
TEL : 03-6279-2032



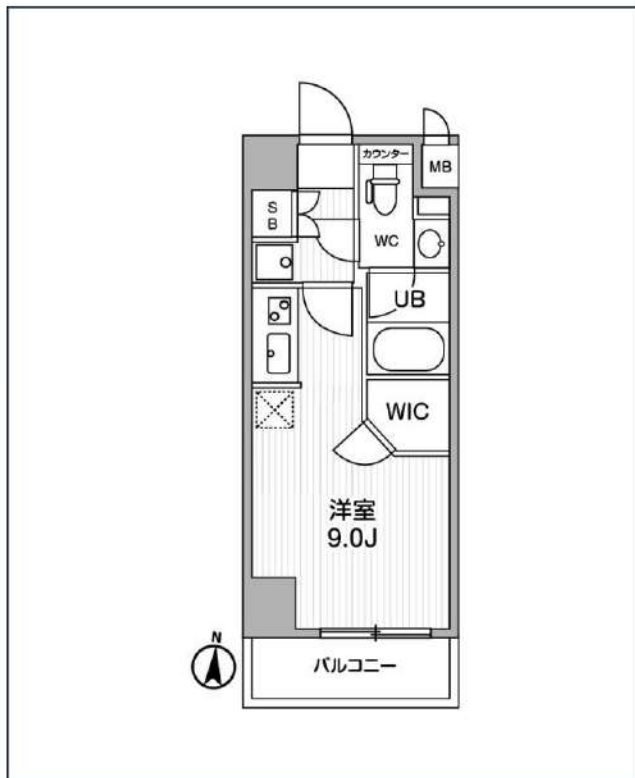
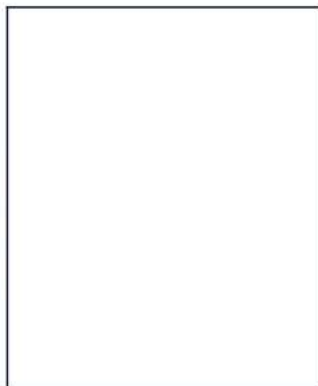
みずべや
水商売のお部屋



あずま通り店 新宿区歌舞伎町1-8-3良川ビル2階
TEL : 03-6205-5732

ALTERNA住吉

都営新宿線「住吉」徒歩6分
東京メトロ半蔵門線「住吉」徒歩6分
JR中央・総武線「錦糸町」徒歩10分



号室	賃料
307	113,000円

共益費	10,000円		
敷金	0円	礼金	0円
所在地	東京都江東区毛利1丁目5-9		
構造・階建	RC 3階部分 / 地上8階、地下0階		
築年月	2021年9月	総戸数	44
間取り	ワンルーム	専有面積	25.46㎡
契約期間	普通借家2年	開口向き	南
保険		連帯保証人	指定しない

保証会社			
その他費用	鍵交換費用24,200円 税込、Goodプレミアムα (24Hサポートのみ) 11,000円 税抜(入居時)、住宅総合保険(フレックス)20,000円 非課税(入居時)、Goodプレミアムα 登録料2,000円/税抜(入居時)		
入居時期	2025年3月上旬	退去予定日	—

インターネット 使用料無料	オートロック	宅配ボックス	専用ゴミ置き場	ウォシュレット	エレベーター	礼金0	洗面所独立	洗濯機置き場	バス・トイレ別	コンロ2口	システムキッチン	
エアコン	防犯カメラ	集合ポスト	フローリング	ベランダ/バルコニー								

※現況と図面に相違がある場合は、現況優先となります。

新宿本店 新宿区新宿3-21-4新宿ニュータワービル1階
TEL: 03-6279-2032



みずべや
水商売のお部屋



あずま通り店 新宿区歌舞伎町1-8-3良川ビル2階
TEL: 03-6205-5732