

ヴェント梶ヶ谷

102号室

東急田園都市線

梶が谷駅徒歩5分

インターネット無料

※指定会社利用の場合に限ります。

外観等



地図



駐輪場・原付置場

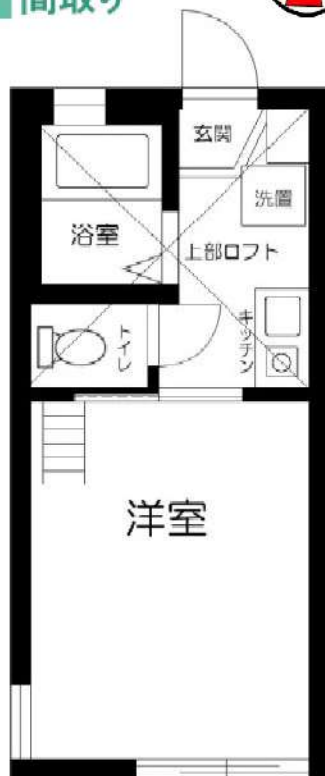
※要空き確認

※金額等詳細は建物管理会社へお問合せ下さい



周辺環境

間取り



※図面と現況が異なる場合は現況を優先いたします。

賃料	64,000円		
共益費	5,000円		
敷金	0ヶ月	礼金	1ヶ月
現況	2月15日退去予定		

物件概要

所在地	神奈川県川崎市高津区下作延3丁目9-65		
構造	木造地上2階建		
種別	賃貸アパート		
築年数	2010年8月	総戸数	12戸
間取り	1K	広さ	16.68㎡

必要書類・その他注意事項

身分証明書・収入証明
 (※保険証は提出時記号・保険証番号をふせてください)
 家賃口座引落 (手数料は契約者負担となります)
 入居者サポート料 2年間 18,700円
 ルームクリーニング代 55,000円 (解約時)
 住宅総合保険 2年間 20,000円
 プロパングス保証金 10,000円
 鍵交換代 26400円
 短期解約違約金有り (2年未満の解約で賃料の1ヶ月分)
 保証会社利用必須
 近隣トラブル解決支援サービス付保証プランあり
 契約期間: 2年
 更新料: 新賃料の1ヶ月分

禁煙ルーム

建物管理会社

※お問い合わせください

部屋設備

- ◆バス・トイレ別 ◆エアコン1基 (設備: 洋室)
- ◆室内洗濯
- ◆ロフト付

新宿本店 新宿区新宿3-21-4新宿ニューターワビル1階
TEL: 03-6279-2032



みずばや
水商売のお部屋



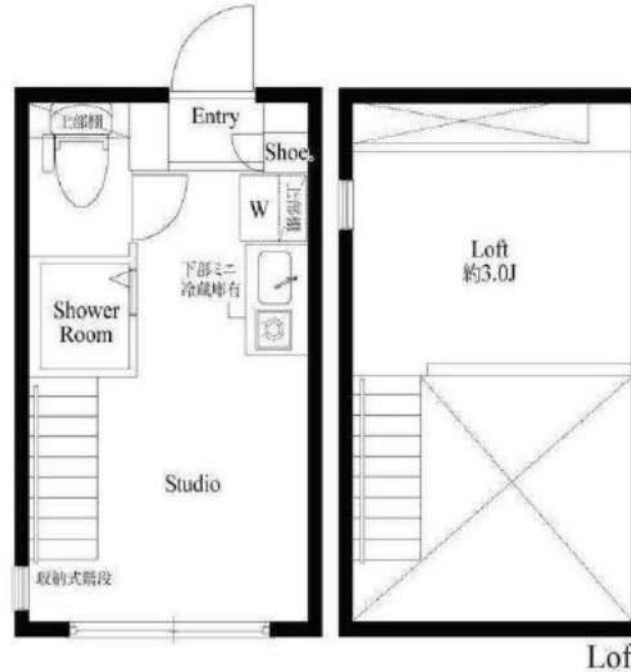
あずま通り店 新宿区歌舞伎町1-8-3良川ビル2階
TEL: 03-6205-5732

**RENECAT導入済物件★消臭抗菌効果が半永久持続
★家具・家電付賃貸へ変更可★すぐお住まいになれます**

Access

JR東海道本線
「川崎」駅徒歩 9分

JR南武線
「尻手」駅徒歩 9分



- スタイリッシュな外観
- カラーTVモニターインターホン
- 防犯性の高いディンプルキー
- 防犯力のある鍵デッド・ドアガード採用
- 遮音性に優れた床ホワイトフローリング仕様
- 室内を快適に保つエアコン標準装備
- オリジナルミニキッチン吊棚・下収納有
- 1口ガスコンロ(温度センサー付き)
- 一人暮らしに便利なミニ冷蔵庫
- 清潔な暖房便座付き温水シャワートイレ
- ★ネット使い放題(ファミリーネット)
- ↑速度等詳細はTel.0120-882-802
- あると嬉しい! 室内リモコン照明付き
- 使い勝手の良いビクチャー・ハンガーレール
- 雨天・外出時に便利で嬉しい! 室内物干し
- シャワールームとトイレを独立
- 収納力のあるトール型シューズBOX
- あると便利! 敷地内ゴミ置場
- 2人入居・外国籍入居可能/海外審査可能
- 退去時清掃費用、更新時更新費用等有



0201 号室 専有面積 10.04㎡

間取 1R+ロフト

賃料 **65,000** 円/月

共益費 4,000 円/月

物件概要

所在地 / 神奈川県川崎市幸区南幸町2丁目72-9
 構造・規模 / 木造 2階建
 総戸数 / 8 戸
 築年月 / 2018年03月16日
 入居日 / 2025年03月20日

契約条件

保証金1ヶ月 (契約時償却)

SC保証システム利用料:家賃総額55%(最低金額5.5万円)
 保証人付プラン:家賃総額の30%(最低金額3万円)
 保証金契約時償却(保証金プランで契約の場合)
 24Hサポート料22,000円/1年・鍵交換代22,000円
 室内抗菌処理代17,600円事務手数料11,000円
 当社指定火災保険(ジック)加入の事(別途費用)
 ※賃料口座引落し(口座振替手数料別途有)
 普通賃貸借1年契約(更新型)※
 ※1、2回目の更新時5%の賃料改定あり。更新料は1回のみ。
 2回目以降の更新料は無い為、安心して永くお住まいいただけます
 ※LPガス(要担保金)/共益費金額変更不可

24時間安心サポート

設備のトラブルに24時間365日の受付体制

医療健康サービス 24

看護師が24時間365日相談可※通院条件有

※図面と現況が異なる場合、現況優先とさせていただきます。
 ※退去時清掃費用、更新時更新費用等がございます。



横浜や空港、東京方面へのアクセス良好◎ネット無料・ペット相談可能♪

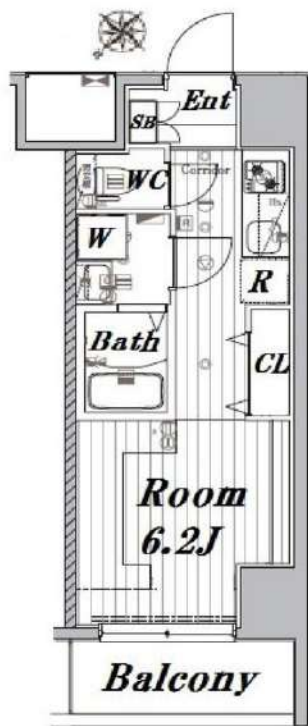


メイクスデザイン川崎 801

賃貸マンション



1K	専有面積	22.47㎡
賃料	78,000円	
管理費	12,000円	
礼金	1ヶ月	敷金 1ヶ月
入居時期	予定 2025年03月月末	



※図面と異なる場合は現況を優先となります。
※賃料発生日は申込から原則2週間となります。

◆アクセス

京急本線「八丁畷」駅徒歩 2分

南武線「八丁畷」駅徒歩2分 京浜東北線「川崎」駅徒歩15分

◆物件概要

- ・住所/神奈川県川崎市川崎区池田1丁目8-2
- ・構造/鉄筋コンクリート造地上階数 11階
- ・築年数/2016年8月
- ・駐車場/無・駐輪場/設備有 ・バイク置き場/設備有 ※設備有の場合は要問い合わせ
- ・向き/北西
- ・契約期間/普通借家契約 2年
- ・更新料/新賃料の 1.5 ヶ月+更新事務手数料16,500円(税込)

◆初期費用

- ①保証委託料/にじいろ◎月額保証料：賃料+管理費の1%※最低保証料1,000円 ◎初回保証委託料：賃料+管理費の80%
- ②決済手数料：毎月550円(税込)
- ③損害保険/有り 火災保険 24ヶ月 23,000円
- ④当月分分割賃料
- ⑤翌月分賃料
- ⑥その他費用/安心入居サポート(税込・必須):22,000円 鍵交換費用(税込・必須):33,000円

◆入居諸条件

ペット(相談)、ルームシェア(相談)、外国人入居(相談)、学生専用(相談)、楽器使用(相談)、高齢者(相談)、子供(不可)、事務所(不可)、性別(不問)、単身(可)、二人入居(相談)、法人(可)、未成年契約(不可)

◆設備

2F以上、オートロック、ダブルロック、ティンブルキー、モニター付オートロック、角住戸、デザイナーズ、外壁タイル張り、防犯カメラ、メールボックス、セキュリティ会社加入済、24時間換気システム、2ロコンロ、BS、CS、インターホン、エアコン、ガスコンロ設置済、ガス給湯、クローゼット、システムキッチン、シャワー、シューズボックス、トイレ有、ネット使用料不要、バス・トイレ別、バス有、マルチメディアコンセント、ユニットバス、温水洗浄便座、給湯、高速ネット対応、室内洗濯機置場、人感照明センサー、洗面化粧台、洗面所独立、洗面台、暖房、浴室乾燥、エレベーター、宅配BOX、敷地内ゴミ置き場

◆備考

短期解約違約金有(1年末満解約：賃料+管理費1.5ヶ月分)
2ヶ月前解約予告
先行申込可 先行契約不可
法人契約：礼金1ヶ月追加で法人規定ご相談可能
退去時ルームクリーニング費用(税込)：44,000円
退去時エアコン内部洗浄費用(税込)：16,500円/台
ネット無料：ファイバーゲート 全戸一括型、使用時の状況により速度が低下する場合は有
ペット：小型犬または猫2匹まで 1匹につき敷金1ヶ月追加、退去時償却
楽器：但し消音機能付き・アップライトピアノ、ドラム、音楽不可・クレームがあった場合即時使用中止

◆周辺施設

- ・ローソク 八丁畷駅前店
 - ・セブンイレブン 川崎八丁畷駅前店
 - ・アセイ薬局 八丁畷駅前店
 - ・京急ストア八丁畷店
- ※作成時データの為、現状とは異なる場合がございます。

新宿本店 新宿区新宿3-21-4新宿ニュータワービル1階
TEL：03-6279-2032



みずべや
水商売のお部屋



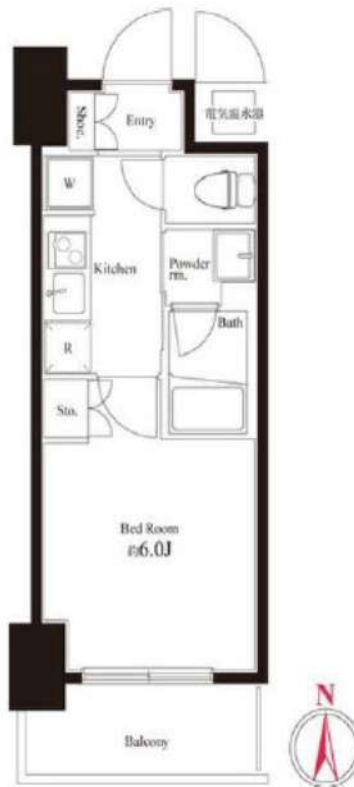
あずま通り店 新宿区歌舞伎町1-8-3良川ビル2階
TEL：03-6205-5732

RENECAT導入済物件★消臭抗菌効果が半永久持続
★家具・家電付賃貸へ変更可★すぐお住まいになれます

Access

東急東横線
「武蔵小杉」 駅徒歩 10分

湘南新宿ライン
「武蔵小杉」 駅徒歩 6分



0624 号室 専有面積 20.44㎡

間取 1K

賃料 90,000 円/月

共益費 15,000 円/月

物件概要

所在地 / 神奈川県川崎市中原区中丸子246-1
構造・規模 / 鉄筋コンクリート造 6階建
総戸数 / 185 戸
築年月 / 2016年06月01日
入居日 / 2025年01月28日

契約条件

保証金2ヶ月 (契約時償却)

SC保証システム利用料:家賃総額55%(最低金額5.5万円)
保証人有プラン:家賃総額の30%(最低金額3万円)
保証金契約時償却(保証金プランで契約の場合)
24Hサポート料22,000円/1年・鍵交換代22,000円
室内抗菌処理代17,600円事務手数料11,000円
当社指定火災保険(ジック)加入の事(別途費用)
※賃料口座引落とし(口座振替手数料別途有)
普通賃貸借1年契約(更新型)※
※1、2回目の更新時5%の賃料改定あり。更新料は1回のみ。
2回目以降の更新料は無い為、安心して永くお住まいいただけます
※オール電化

24時間安心サポート

設備のトラブルに24時間365日の受付体制

医療健康サービス24

看護師が24時間365日相談可※満足条件有

※図面と現況が異なる場合、現況優先とさせていただきます。
※退去時清掃費用、更新時更新費用等がございます。

- スタイリッシュな外観タイル貼り
- 24時間マンションセキュリティ
- 共用部防犯カメラ設置
- カラーTVモニター付オートロック
- 天井埋込型スピーカー(フルトーン)
- 洋室エアコン標準装備
- オリジナルシステムキッチン
- 2口IHコンロ
- パスルームとトイレを独立
- 温水シャワートイレ
- 玄関に全身が映せる姿見ミラー
- ★雨天・冬は必須!浴室換気乾燥暖房機
- 収納便利なクローゼット
- トール型シューズBOX
- インターネット利用可(別途費用)
- BS/110°CS(別途費用)
- 機械式駐車場(空き条件等含め要確認)
- バイク置場(空き条件等含め要詳細確認)
- 駐輪場(空き条件等含め要詳細確認)
- ペット可(敷金1ヶ月追加)1匹小型のみ



アムールM

住み替え応援システムRe・Room
家賃でポイントがたまる！
住み替えで使ってお得！

安心管理システム24時間管理
学生・女性にオススメ

インターネット月額基本使用料無料 (BBM-NET)

サービスルーム

カウンターキッチン



新生活応援
家具家電リース

● 配送料無料 ● 設置無料 ● 撤去無料

新生活をはじめるのに初期費用が心配？

	家具4点セット	家具・家電10点セット
学生	月額 5,500円	月額 9,900円
中高	月額 4,400円	月額 8,800円

※図面と現況が異なる場合には現況を優先とします。

ACCESS

東急田園都市線 宮崎台駅 徒歩12分

202号室	賃料	101,000円
	管理費	3,000円
	敷金 0ヶ月 礼金 1ヶ月	

OUTLINE

間取り	1LDK	タイプ		専有面積	50.76㎡
入居日	2025年02月下旬	内見	2/10~現地対応予定		
「木下の賃貸」友の会費 2,640円 (税込) /月額					
所在地	神奈川県川崎市高津区向ヶ丘31-4				
構造	木造	規模	2階建2階		
竣工日	2023年5月	総戸数	8戸		
駐輪場	—	空き	—		
駐車場	有り	空き	要確認		
駐車場賃料	16,500円/月額(税込)	駐車場礼金及び仲介手数料	それぞれ1ヶ月		
ペット飼育	不可	ペット飼育の場合の敷金	—		
方位	南西	ガス	都市ガス		
建物管理会社	株式会社キノタコミュニティ		電気	パレット電気推奨	

LEASE CONDITION

契約期間	2年	更新料	新賃料 1.25ヶ月
解約予告	1ヶ月前に文書で当社宛に通知		
鍵交換代	27,500円 (税込)	消毒代	26,400円 (税込)
定額ルームクリーニング代	85,800円 (税込)		

EQUIPMENT

オートロック		洗濯機置場	○	バルコニー	○
エレベーター		浴室乾燥機	○	CATV	
TVモニター付きインターホン	○	洗浄機能付暖房便座	○	BSアンテナ	
宅配ボックス		追い焚き	○	CSアンテナ	
ガスコンロ	○	居室床材フローリング		カーシェアリング	
IHクッキングヒーター		エアコン	○		
独立洗面台	○	浄化槽			

※保証会社利用必須です。木下グループをご利用の場合、初回保証料80%と月額550円 (税込) の利用手数料、また2年毎に20,000円の継続保証委託料が必要です。※CATV、インターネット等対応物件の場合、利用時は別途契約、費用がかかります。※契約時に定額ルームクリーニング代として63,800円 (税込) ~ (お部屋の広さにより異なります) です。※BBM-NET対応物件の場合、月額基本使用料は無料ですが、オプションサービスには別途費用がかかります。※入居者補償制度あり※木下の賃貸友の会加入必須。月額1,980 (税込) 円~/法人プラン月額990円 (住まいのトラブル緊急サポートのみ) ※12ヵ月未満の解約時、賃料1ヵ月分の違約金が御座います。

備考

新宿本店 新宿区新宿3-21-4新宿ニュータワービル1階
TEL: 03-6279-2032



みずべや
水商売のお部屋



あずま通り店 新宿区歌舞伎町1-8-3良川ビル2階
TEL: 03-6205-5732

ハーモニーレジデンスパレスフロント 510

物件種別	間取り	賃料	管理費等
マンション	1LDK	103,000円	10,000円

★ルーフバルコニー付★【Wi-Fiインターネット無料!※ファイバーゲート】ペット可 築浅高級賃貸マンション

★ルーフバルコニー付★【Wi-Fiインターネット無料!※ファイバーゲート】ペット可 築浅高級賃貸マンション

敷金/保証金	0円	礼金/権利金	0円
敷引/償却金	0円	更新料	1ヶ月(新賃料)
更新事務手数料			
その他費用			
物件所在地	神奈川県川崎市宮前区宮前平2丁目3-22		
交通	東急田園都市線 宮前平駅 徒歩5分		
間取り詳細	洋室 2.60畳		
構造	鉄筋コンクリート 5階 / 5階建		
面積	26.04㎡	向き	北
築年月	2021年12月	契約期間	普通借家契約 2年
退去日		入居時期	2025年3月27日
駐車場	バイク置き場		
設備	24時間換気システム, 浴室乾燥, ガス給湯, バス・トイレ別, CS, シャワー, 2口コンロ, ガスキッチン, 温水洗浄便座, エアコン, 有線放送, 室内洗濯機置場, 押入, BS, 人感照明センサー, モニタ付オートロック, シューズボックス, ネット使用料不要, クローゼット, フローリング, トイレ有, ガスコンロ, ユニットバス, バス有, システムキッチン, 洗面化粧台, TVインターホン, デザイナーズ, エレベーター, 外壁タイル張り, 宅配BOX		
入居諸条件	ペット可, 事務所不可, 二人入居可		
損害保険	要 23,000円(2年)		
保証会社	必須 Jリース・セゾン30%、オリコ50%		
備考	■更新料/新賃料の1.00ヶ月 ■Jリース・セゾン30%、オリコ50% ■鍵費用/22000円 ■入居中サポート/16500円 ■保険/23000円 ■必要書類申込時/公的身分証明、収入証明 ■契約時/住民票 ■短期違約金1年未済賃料1ヶ月分 ■ペット飼育時条件有		



※図面と異なる場合は現況を優先となります。

新宿本店 新宿区新宿3-21-4新宿ニュータワービル1階
TEL: 03-6279-2032



みずべや
水商売のお部屋



あずま通り店 新宿区歌舞伎町1-8-3良川ビル2階
TEL: 03-6205-5732

ハーモニーレジデンス武蔵小杉フォレストスクエア 115

物件種別	間取り	賃料	管理費等
マンション	1DK	111,500円	15,000円

【Wi-Fiインターネット無料!※FGBB】ペット可 高級賃貸マンション!

【Wi-Fiインターネット無料!※FGBB】ペット可 高級賃貸マンション!

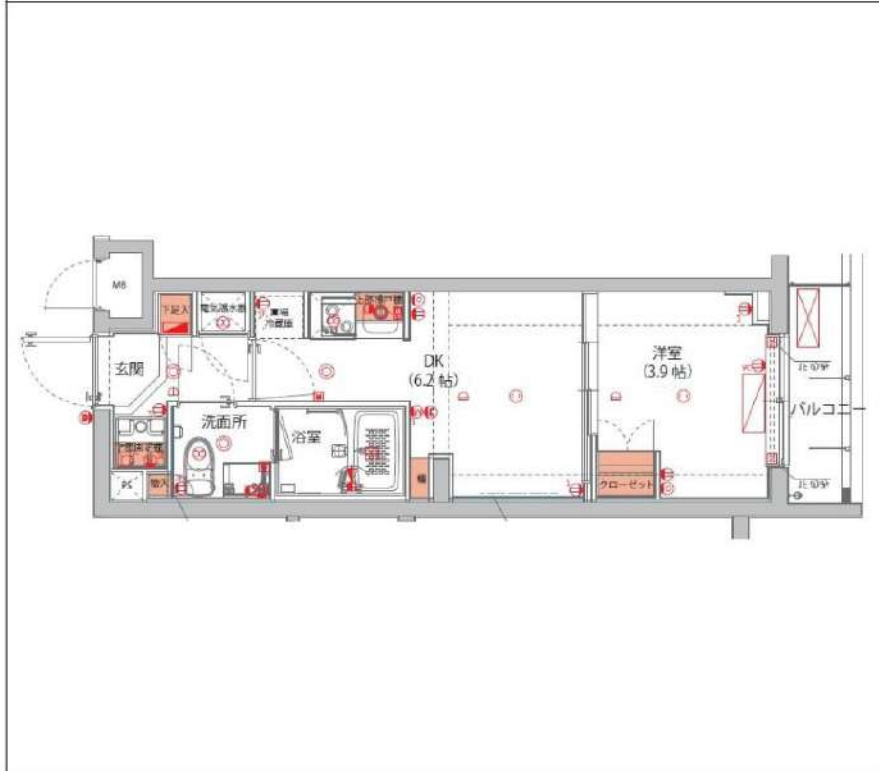
外観



その他



間取り図



敷金/保証金	0円	礼金/権利金	111,500円
敷引/償却金	0円	更新料	1.5ヶ月(新賃料)
更新事務手数料			
その他費用			
物件所在地	神奈川県川崎市中原区小杉町2丁目207-3		
交通	東急東横線 武蔵小杉駅 徒歩10分 東急目黒線 新丸子駅 徒歩10分 東急東横線 元住吉駅 徒歩26分		
間取り詳細	DK 6.20畳		
構造	鉄筋コンクリート 1階 / 5階建		
面積	25.52㎡	向き	北
築年月	2019年9月	契約期間	普通借家契約 2年
退去日		入居時期	2025年2月18日
駐車場	駐輪場 バイク置き場		
設備	浴室乾燥, IHクッキングヒーター, バス有, 24時間換気システム, 電気給湯, バス・トイレ別, CS, 押入, 2口コンセント, 温水洗浄便座, エアコン, 室内洗濯機置場, シャワー, BS, 人感照明センサー, モニタ付オートロック, シューズボックス, ネット使用料不要, クローゼット, フローリング, トイレ有, コーヒーバス, ガスコンロ設置済, オール電化, システムキッチン, 洗面化粧台, TVインターホン, デザイナーズ, エレベーター, 外壁タイル張り, 風除室, 宅配BOX		
入居諸条件	ペット可, 事務所不可, 二人入居可		
損害保険	要 22,000円(2年)		
保証会社	必須 保証会社必須~50%(最低保証料5万円)		
備考	<ul style="list-style-type: none"> ■入居中サポート/21450円 ■抗菌代/17600円 ■事務手数料/11000円 ■保証会社必須~50%(最低保証料5万円) ■保険/22000円 ■鍵費用/22000円 ■契約期間(2年普借) ※違約金有 ☆AZPの賃料+1万円でスーパーゼロプラン適用★0 ■ペット飼育時条件有 ■告知事項あり 		

※図面と異なる場合は現況を優先となります。

新宿本店 新宿区新宿3-21-4新宿ニュータワービル1階
TEL: 03-6279-2032



みずべや
水商売のお部屋



あずま通り店 新宿区歌舞伎町1-8-3良川ビル2階
TEL: 03-6205-5732

FOR RENT

分譲賃貸マンション

2LDK

JR京浜東北線「川崎」駅 バス約10分

■オートロック ■エレベーター ■宅配ボックス ■3ロシステムキッチン（グリル付）
 ■浄水器一体型水栓 ■エアコン1基（リビング） ■TVモニターホン ■追い炊き機能付
 ■洗面化粧台 ■フローリング ■防水パン ■クローゼット ■玄関人感センサー ■下駄箱
 ■ウォシュレット
 ※浄水器カートリッジ交換費用借主負担
 ※契約事務手数料10,000円（税別）
 ※更新事務手数料5,000円（税別）
 ※24H生活安心サポート料月額1,200円（税別）
 ※毎月の電気契約指定

2階	144,000円	49.26㎡
4階	146,000円	50.59㎡
5階	147,000円	50.59㎡

物件の詳細はお問合せください

未入居！！

保証会社：日本セーフティー
 ：その他（要確認）
 初回総賃料50%
 月額/800円（更新料無）
 ※家賃引落手数料：400円（税別）



物件名称	—	
最寄駅	JR南武線 「小田栄」	
間取り	2LDK	
賃料	144,000円～147,000円	
条件	敷金1ヶ月/礼金0ヶ月	
所在地	神奈川県川崎市川崎区大島3	
交通	JR南武線「小田栄」駅徒歩17分	
構造・規模	鉄筋コンクリート造 10階建	
専有面積	2階：49.26㎡ 4階/5階：50.59㎡	
部屋番号	—	
築年月日	2024年1月	
契約期間	2年	
管理費等	12,000円	
更新料	新賃料の1ヶ月分	
現況	即入居可（現地対応）	
設備	・フローリング ・ウォシュレット ・3ロガスコンロ ・TVモニターホン ・洗面化粧台 ・エアコン1基	
備考	解約時、クリーニング費用借主負担。 当社指定の火災保険に加入21,000円（2年） 保証会社必須、初回総賃料の50% （日本セーフティー・その他）	

図面と現況が異なる場合は現況を優先させていただきます。
 入居期間中、所有者宛の郵送物が届く場合が御座います

新宿本店 新宿区新宿3-21-4新宿ニュータウンビル1階
 TEL：03-6279-2032



みずべや
 水商売のお部屋



あずま通り店 新宿区歌舞伎町1-8-3良川ビル2階
 TEL：03-6205-5732