

プレール・ドゥーク潮見

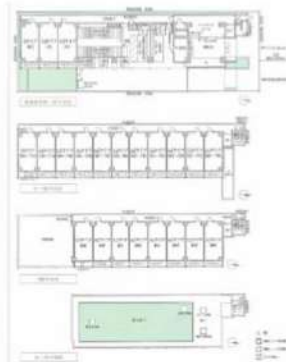
住み替え応援システムRe・Room
家賃でポイントがたまる！
住み替えて使ってお得！

安心管理システム24時間管理
学生・女性にオススメ

駅徒歩3分！洋室約8.4帖、独立洗面台完備！

駅前にはマルエツ！豊洲エリアへも自転車で10分程度

ペット相談可（小型犬または猫1匹、敷金2ヶ月）



新生活応援
家具家電リース

新生活をはじめるのに初期費用が抑えられる！

単身 4ヶ月	単身 10ヶ月
月額 5,500円	月額 9,900円
学生 4ヶ月	学生 10ヶ月
月額 4,400円	月額 8,800円

木下の賃貸 友の会
詳細はこちら▶



※図面と現況が異なる場合には現況を優先とします。

ACCESS

JR京葉線 潮見駅 徒歩3分

東京メトロ有楽町線 豊洲 徒歩35分
東京メトロ東西線 木場 徒歩35分

505号室

賃料 86,000円

管理費 8,000円

敷金 0ヶ月 礼金 1ヶ月

OUTLINE

間取り 1K タイプ 専有面積 25.51㎡

入居日 2025年05月上旬 内見 不可

「木下の賃貸」友の会費 1,980円(税込)/月額

所在地 東京都江東区潮見2丁目10-12

構造 RC造 規模 8階建5階

竣工日 2011年10月 総戸数 78戸

駐車場施設有 空き要確認

駐輪場施設有 空き要確認

駐車場敷金なし 駐車場賃料 22,000円/月額

ペット飼育相談 ペット飼育の場合の敷金 敷金2ヶ月

方位 東 ガス パレットガス推奨

建物管理会社 株式会社キノシタコミュニティ 電気 パレット電気推奨

LEASE CONDITION

契約期間 2年 更新料 新賃料 1.25ヶ月

解約予告 1ヶ月前に文書で当社宛に通知

スマートロック登録費用 27,500円(税込) 消毒代 26,400円(税込)

定額ルームクリーニング代 63,800円(税込)

EQUIPMENT

オートロック	洗濯機置場	バルコニー
エレベーター	浴室乾燥機	CATV
TVモニター付きインターフォン	洗淨機能付暖房便座	BSアンテナ
宅配ボックス	追い焚き	CSアンテナ
ガスコンロ	居室床材フローリング	カーシェアリング
IHクッキングヒーター	エアコン	
独立洗面台	浄化槽	

①保証会社加入必須。木下グループ保証：初回保証料80%、利用手数料月額550円(税込)、継続保証委託料20,000円(2年毎)
②木下の賃貸友の会加入必須。入居者補償制度、住まいのトラブル緊急サポート等のサービスを提供。月額1,980円(税込)～/法人プラン月額990円(住まいのトラブル緊急サポートのみ)
③12か月未満の解約時、賃料1か月分の違約金がかかります。
④CATV、BS・CS110⁺、インターネット等(導入されているか否かは要確認)には別途契約、費用がかかります。

備考



パティナー住吉Tria 508

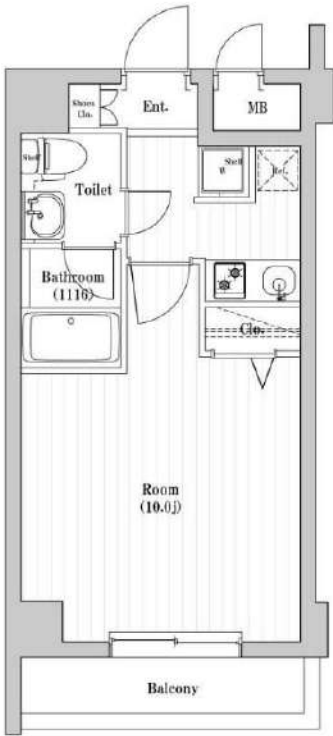
物件種別	間取り	賃料	管理費等
マンション	1K	99,000円	15,000円

【Wi-Fiインターネット無料:ファイバーゲート】高級賃貸レジデンス

【Wi-Fiインターネット無料:ファイバーゲート】高級賃貸レジデンス

外観

その他

間取り図


敷金/保証金	0円	礼金/権利金	99,000円
敷引/償却金	0円	更新料	1.5ヶ月(新賃料)
更新事務手数料			
その他費用			
物件所在地	東京都江東区海辺22-10		
交通	東京メトロ半蔵門線 住吉駅 徒歩12分 都営新宿線 西大島駅 徒歩18分 東京メトロ東西線 東陽町駅 徒歩20分		
間取り詳細	洋室 10.00畳		
構造	鉄筋コンクリート 5階 / 7階建		
面積	29.81㎡	向き	北
築年月	2019年8月	契約期間	普通借家契約 2年
退去日		入居時期	即入居
駐車場			
設備	浴室乾燥, ガス給湯, バス・トイレ別, CS, シャワー, 2口コンロ, ガスキッチン, 温水洗浄便座, エアコン, 室内洗濯機置場, 押入, BS, CATV, シューズボックス, モニタ付オートロック, 洗面化粧台, ネット使用料不要, クローゼット, フローリング, トイレ有, ガスコンロ, ユニットバス, バス有, システムキッチン, TVインターホン, デザイナーズ, エレベーター, 外壁タイル張り, 宅配BOX		
入居諸条件	ペット可, 事務所不可, 二人入居可		
損害保険	要 23,000円(2年)		
保証会社	必須 保証会社必須/～50%		
備考	■入居中サポート/21450円 ■抗菌代/17600円 ■事務手数料/11000円 ■保証会社必須/～50% ■保険/23000円 ■鍵費用/22000円 ■契約期間(2年普借) ※違約金有 ☆AZPの賃料+1万円でスーパーゼロプラン適用 ★0 ■ペット飼育時条件有		

※図面と異なる場合は現況を優先となります。

新宿本店 新宿区新宿3-21-4新宿ニュータワービル1階
TEL: 03-6279-2032



みずべや
水商売のお部屋



あずま通り店 新宿区歌舞伎町1-8-3良川ビル2階
TEL: 03-6205-5732

MIND OJIMA 201

物件種別	間取り	賃料	管理費等
マンション	2K	101,500円	17,000円

【Wi-Fiインターネット無料:ファイバーゲート】ペット飼育可 新築高級分譲賃貸マンション

【Wi-Fiインターネット無料:ファイバーゲート】ペット飼育可 新築高級分譲賃貸マンション

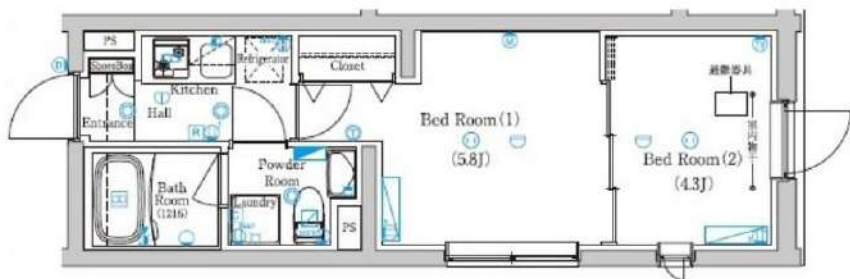
外観



その他



間取り図



敷金/保証金	101,500円	礼金/権利金	101,500円
敷引/償却金	101,500円	更新料	1.5ヶ月(新賃料)
更新事務手数料			
その他費用			
物件所在地	東京都江東区大島5丁目5-2		
交通	都営新宿線 大島駅 徒歩4分 都営新宿線 西大島駅 徒歩8分 中央・総武線各停 亀戸駅 徒歩16分		
間取り詳細	洋室 4.30畳		
構造	鉄筋コンクリート 2階 / 4階建		
面積	27.30㎡	向き	北
築年月	2025年3月	契約期間	普通借家契約 2年
退去日		入居時期	2025年3月29日
駐車場			
設備	浴室乾燥, ガス給湯, バス・トイレ別, CS, 押入, 2口コンロ, ガスキッチン, 温水洗浄便座, エアコン, エアコン2台, 室内洗濯機置場, シャワー, BS, モニタ付オートロック, 洗面化粧台, ネット使用料不要, クローゼット, フローリング, システムキッチン, トイレ有, ガスコンロ, ユニットバス, バス有, 追い焚き風呂, シューズボックス, TVインターホン, デザイナーズ, 分譲タイプ, 外壁タイル張り, 宅配BOX		
入居諸条件	ペット可, 事務所不可, 二人入居可		
損害保険	要 23,000円(2年)		
保証会社	必須 保証会社必須/～50%		
備考	■入居中サポート/21450円 ■抗菌代/17600円 ■事務手数料/11000円 ■保証会社必須/～50% ■保険/23000円 ■鍵費用/22000円 ■契約期間(2年普借)※違約金有 ☆AZPの賃料+1万円でスーパーゼロプラン適用 ★0 ■ペット飼育時条件有		

※図面と異なる場合は現況を優先となります。

新宿本店

新宿区新宿3-21-4新宿ニュータワービル1階
TEL: 03-6279-2032



みずいべや
水商売のお部屋

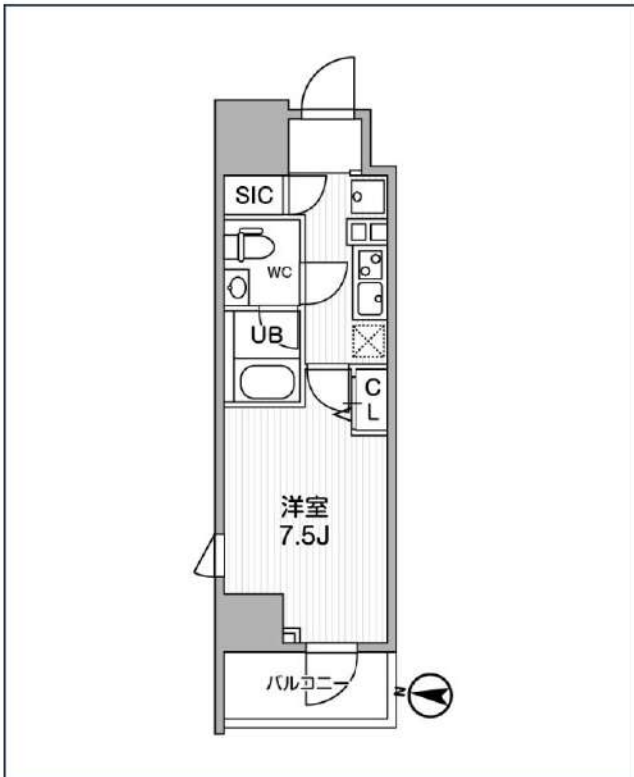


あずま通り店

新宿区歌舞伎町1-8-3良川ビル2階
TEL: 03-6205-5732

ALTERNA亀戸

JR中央・総武線「亀戸」徒歩5分



号室	賃料		
405	121,000円		
管理費	10,000円		
敷金	0円	礼金	0円
所在地	東京都江東区亀戸1丁目31-6		
構造・階建	RC 4階部分 / 地上13階、地下0階		
築年月	2022年2月	総戸数	72
間取り	1K	専有面積	25.51㎡
契約期間	普通借家2年	開口向き	西
保険		連帯保証人	指定しない
保証会社			
その他費用	鍵交換費用24,200円 税込、Goodプレミアムα (24Hサポートのみ) 11,000円 税抜(入居時)、住宅総合保険(フレックス)20,000円 非課税(入居時)、Goodプレミアムα 登録料2,000円/税抜(入居時)		
入居時期	2025年4月下旬	退去予定日	—
備考			

インターネット 使用料無料	オートロック	宅配ボックス	専用ゴミ置き場	浴室乾燥機	ウォシュレット	エレベーター	礼金0	カウンターキッチン	ウォークイン クローゼット	洗面所独立	照明器具
洗濯機置き場	バス・トイレ別	コンロ2口	システムキッチン	エアコン	24H換気システム	下駄箱	防犯カメラ	光ファイバー	集合ポスト	フローリング	ベランダ・バルコニー

※現況と図面に相違がある場合は、現況優先となります。

新宿本店 新宿区新宿3-21-4新宿ニュータワービル1階
TEL : 03-6279-2032



みずべや
水商売のお部屋



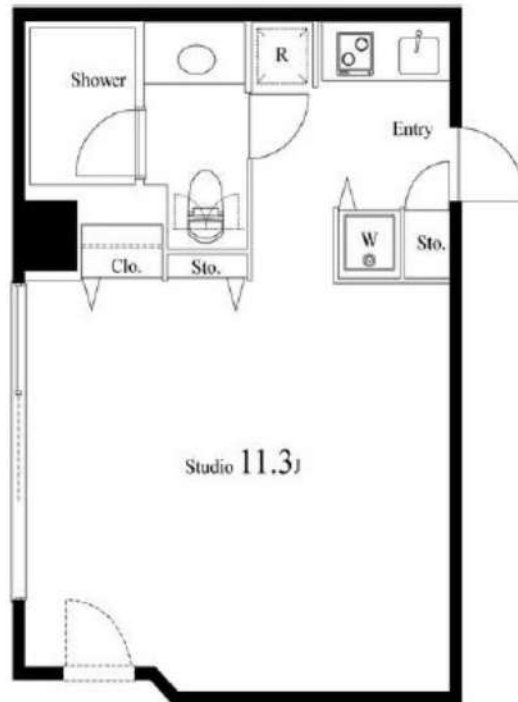
あずま通り店 新宿区歌舞伎町1-8-3良川ビル2階
TEL : 03-6205-5732

RENECAT導入済物件★消臭抗菌効果が半永久持続
★家具・家電付賃貸へ変更可★すぐお住まいになれます

Access

東京メトロ半蔵門線
「水天宮前」 駅徒歩 2分

東京メトロ日比谷線
「人形町」 駅徒歩 5分



0903 号室 専有面積 30.88㎡

間取 1R

賃料 **123,000** 円/月

共益費 15,000 円/月

物件概要

所在地 / 東京都中央区日本橋蛸殻町1丁目38-16
構造・規模 / 鉄骨鉄筋コンクリート造 12階建
総戸数 / 55 戸
築年月 / 2003年04月30日
入居日 / 2025年03月26日

契約条件

保証金1ヶ月 (契約時償却)

保証システム利用料:家賃総額55%(最低金額5.5万円)
保証金契約時償却(保証金プランで契約の場合)
24Hサポート料22,000円/1年・鍵交換代22,000円
室内抗菌処理代17,600円事務手数料11,000円
当社指定賃貸入居者総合保険加入の事(別途費用)
※賃料口座引落し(口座振替手数料:月額550円)
普通賃貸借1年契約(更新型)※
※1、2回目の更新時5%の賃料改定あり。更新料は1回のみ。
2回目以降の更新料は無い為、安心して永くお住まいいただけます
※学生・風・ホ不可
◆給湯料金:共益費込※ガス個別契約不要

- TVモニター付オートロックシステム
- 共用部・エレベーター防犯カメラ
- 24時間マンションセキュリティ
- 防犯性に優れたディンプルキー
- 人感センサー付ライト
- エアコン標準装備
- オリジナルシステムキッチン
- 2口電化キッチン
- シャワールームとトイレを独立
- パウダールーム洗面台
- ★ネット使い放題(UCOM光)
- ↑速度等詳細はTEL0120-955-740
- 収納便利なクローゼット
- ダウンライト調光
- トール型シューズBOX
- CATV(別途費用)
- 24時間受取可能宅配BOX
- 駐輪場(空き条件状況等、要詳細確認)
- 2人入居・外国籍入居可能・海外審査可能



24時間安心サポート

設備のトラブルに24時間365日の受付体制

医療健康サービス24

看護師が24時間365日相談可※申込条件有

※図面と現況が異なる場合、現況優先とさせていただきます。
※退去時清掃費用、更新時更新費用等がございます。

新宿本店 新宿区新宿3-21-4新宿ニューパークビル1階
TEL: 03-6279-2032



みずべや
水商売のお部屋



あずま通り店 新宿区歌舞伎町1-8-3良川ビル2階
TEL: 03-6205-5732

1K マンション

東京メトロ日比谷線

人形町駅 徒歩4分

XEBEC 人形町 exz. 401号室

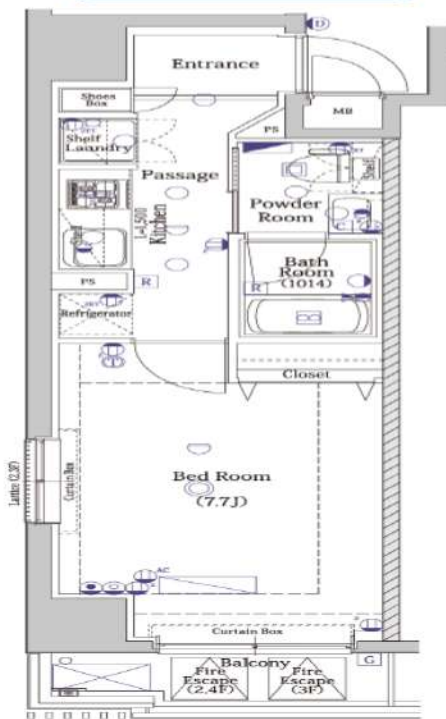
■ 賃料 135,000円

■ 共益費 10,000円



※ 図面と現状が異なる場合は現況を優先します。原状有姿の取引のため現地にてご確認ください

インターネット
無料



■ 物件概要

- 物件所在地 東京都中央区日本橋小舟町15-13
- 構造・規模 鉄筋コンクリート造 7階建
- 築年月 2015年3月
- 専有面積 26.5㎡ / バルコニー 一向き
- 現況 2月28日解約予定 ■ 入居可能日 2025年03月下旬
- その他交通 都営浅草線 人形町 徒歩4分
東京メトロ銀座線 日本橋 徒歩10分

■ 契約条件

- 契約期間 2年
- 契約形態 普通借家
- 敷金 1ヶ月
- 礼金 1ヶ月
- 更新料 1ヶ月
- 更新事務手数料 33,000円(税込)
- 家財保険必須 20,000円
- 保証会社必須 保証料は備考欄参照

■ 設備

エレベーター、オートロック、駐輪場、ガスコンロ2口、宅配ボックス、防犯カメラ、敷地内ゴミ置場、浴室乾燥機、バス・トイレ別、ウォシュレット、室内洗濯機置場、TVモニター付きインターホン、クローゼット、シューズボックス

■ 備考

契約時: 鍵交換代20,000円(税別)、
保証料: ルームバンクインシュア(初回)賃料等の50%、(月額)1,000円+支払手数料330円
※海外オーナーの為、源泉徴収税が発生する場合があります。
※短期解約違約金あり(1年未満賃料等の1ヶ月分)
※インターネット無料(ギガプライズ)
※あんしんサポート24: 月額1,000円(税別)

新宿本店 新宿区新宿3-21-4新宿ニュータワービル1階
TEL: 03-6279-2032



みずがべや
水商売のお部屋



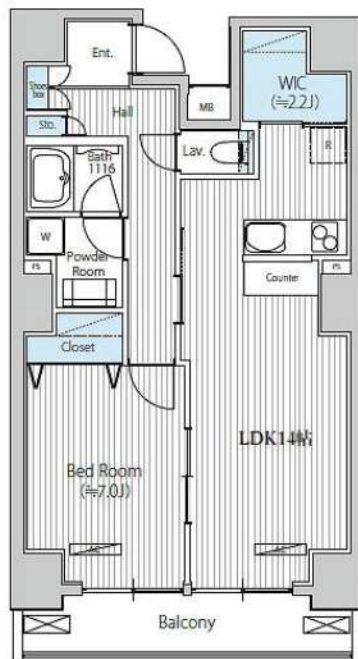
あずま通り店 新宿区歌舞伎町1-8-3良川ビル2階
TEL: 03-6205-5732

グランジット日本橋浜町

1101 号室

賃料	共益費	礼金	敷金	償却
259,000 円	20,000 円	1 ヶ月	1 ヶ月	1 ヶ月

【インターネット無料：ギガプライズ】 駅近好立地 追い炊き機能付き ペット可 築浅高級デザイナーズ



建物所在地	東京都中央区日本橋浜町3丁目41-8	区分	
交通	都営新宿線/浜町 徒歩5分 東京メトロ半蔵門線/水天宮前 徒歩8分 都営大江戸線/森下 徒歩8分		
構造・規模	鉄筋コンクリート造 地上:12階	種別	マンション
専有面積	54.97 m ²	入居時期	03/19
竣工年月	2021/2/5	方角	南東

賃貸条件	<ul style="list-style-type: none"> ■契約/普通借家契約 ■契約期間/2年 ■解約予告/2ヶ月前 ■更新料/新賃料 1.5ヶ月 ■更新事務手数料 22,000円(税込) ■短期解約違約金 敷礼プラン時(1年未満の解約時総賃料の1ヶ月)AZP・SZPプラン時(1年未満の解約時総賃料2ヶ月分、1年以上2年未満の解約時総賃料1ヶ月分) 	<ul style="list-style-type: none"> ■入居中サポート/21,450円 ■室内抗菌処理代/17,600円 ■事務手数料/11,000円 ■鍵費用/25,300円 ■火災保険/25,000円 ■保証会社加入必須 ルームバンクインシュア 他 ■ペット飼育時共益費 3500円追加※犬・猫いずれか1匹(成長時体長50cm以下、体重10kg以下)
------	--	---

特約事項	<ul style="list-style-type: none"> ■指定電力案内有 (契約自由)
------	---

設備	<p>カウンターキッチン、2口IHキッチン、バス・トイレ別、ユニットバス、温水洗浄付き暖房便座、24h換気浴室換・乾・暖、追い炊き機能付きオートガス、室内洗濯機置場、独立洗面台、洋室、フローリング、24時間換気システム、人感センサー付き玄関照明、角部屋、エアコン2台、BS対応、地デジ対応、インターネット無料、都市ガス、排水(公共下水)、シューズボックス、インターホン(TV)、TVモニター付オートロック、エレベーター、バルコニー、宅配ボックス、メールボックス、駐輪場、ペット1匹飼育可</p>
----	---

■口振手数料：～660円 ■保証会社の更新料：10,000円～
 ■クリーニング費用 (～30m²/55,000円、～40m²/60,500円、～50m²/66,000円、50m²以上/77,000円、以降10m²毎に11,000円)
 ※上記費用は物件によって異なる場合がございます。詳細は直接お問い合わせください。
 図面と現状が相違する場合、現状優先となります。

新宿本店 新宿区新宿3-21-4新宿ニューワークビル1階
 TEL: 03-6279-2032



みずべや
 水商売のお部屋



あずま通り店 新宿区歌舞伎町1-8-3良川ビル2階
 TEL: 03-6205-5732