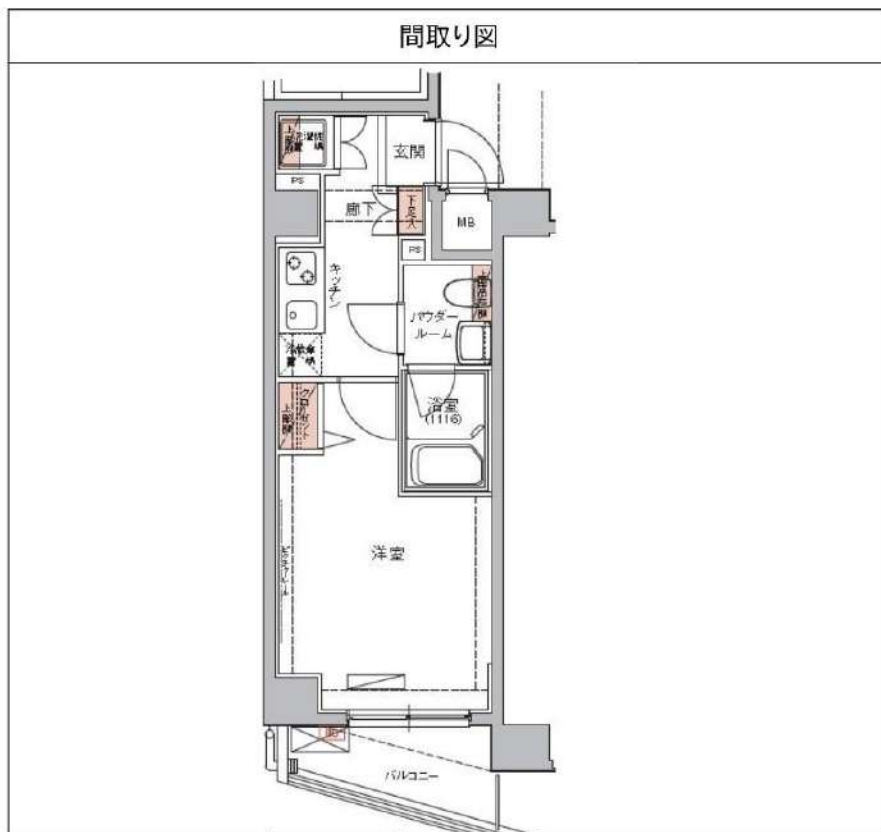


ハーモニーレジデンス東京イーストコア#003 307

物件種別	間取り	賃料	管理費等
マンション	1K	84,000円	15,000円

セキュリティも室内設備も充実 ペット可 高級分譲賃貸マンション

セキュリティも室内設備も充実 ペット可 高級分譲賃貸マンション



敷金/保証金	84,000円	礼金/権利金	84,000円
敷引/償却金	84,000円	更新料	1.5ヶ月(新賃料)
更新事務手数料			
その他費用			
物件所在地	東京都墨田区東向島3丁目17-8		
交通	東武スカイツリーライン 東向島駅 徒歩5分 東武スカイツリーライン 曳舟駅 徒歩12分 東京メトロ半蔵門線 押上駅 徒歩26分		
間取り詳細			
構造	鉄筋コンクリート 3階 / 7階建		
面積	26.39㎡	向き	北東
築年月	2013年7月	契約期間	普通借家契約 2年
退去日		入居時期	2025年4月2日
駐車場	駐輪場 バイク置き場		
設備	浴室乾燥, ガス給湯, バス・トイレ別, CS, シャワー, 2口コンロ, ガスキッチン, 温水洗浄便座, エアコン, 洗面所独立, 室内洗濯機置場, 押入, BS, CATV, モニタ付オートロック, システムキッチン, クローゼット, フローリング, トイレ有, ガスコンロ, ユニットバス, バス有, シューズボックス, 洗面化粧台, TVインターホン, デザイナーズ, エレベーター, 外壁タイル張り, 宅配BOX		
入居諸条件	ペット可, 事務所不可, 二人入居可		
損害保険	要 22,000円 (2年)		
保証会社	可 保証会社必須~50%(最低保証料5万円)		
備考	<ul style="list-style-type: none"> ■入居中サポート/21450円 ■抗菌代/17600円 ■事務手数料/11000円 ■保証会社必須~50%(最低保証料5万円) ■保険/22000円 ■鍵費用/22000円 ■契約期間(2年普借) ※違約金有 ☆AZPの賃料+1万円でスーパーゼロプラン適用★0 ■ペット飼育時条件有 		

※図面と異なる場合は現況を優先となります。

新宿本店 新宿区新宿3-21-4新宿コートワビル1階
TEL: 03-6279-2032



みずいべや
水商売のお部屋



あずま通り店 新宿区歌舞伎町1-8-3良川ビル2階
TEL: 03-6205-5732

貸マンション

東向島駅

メイクス東向島Ⅰ(メイクスヒガシムコウジマ) 306

間取り
1K

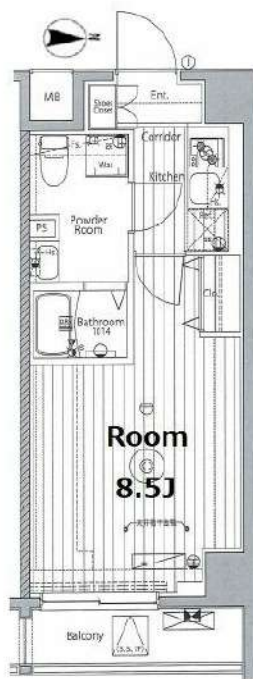
専有面積
25.83㎡

築年月
2022年03月



チェックポイント!

バイク置場有,駐輪場有,主要採光面:東向き,事務所使用不可,楽器相談,ペット相談,保証人不要,高齢者相談,デザイナーズ,外観タイル張り,常時ゴミ出し可能,24時間換気システム,B・T別,浴室乾燥機,トイレ,温水洗浄便座,洗面台,ガスコンロ付,2口コンロ,システムキッチン,クローゼット,シューズボックス,人感センサー付照明,室内洗濯機置場,給湯,都市ガス,暖房,エアコン,C・S・B・S端子,MMコンセント,インターネット使用料無料,ダブルロックドア,オートロック,モニター付オートロック,ディンプルキー,防犯カメラ,バルコニー,エレベーター,宅配BOX



物件種目	貸マンション
最寄駅	東向島
間取タイプ	1K
賃貸条件	賃料 86,000円 礼金1ヶ月 敷金1ヶ月 保証金なし

物件所在地	東京都墨田区東向島5丁目 14-5		
交通	東武伊勢崎・大師線 東向島 徒歩5分		
建物	建物名	メイクス東向島Ⅰ(メイクスヒガシムコウジマ) 306	
	構造・規模	RC 7階建/3階部分	
	使用部分積	25.83㎡	
	間取内訳		
築年月	2022年03月	契約期間	2年
管理費等	12,000円/月 共益費なし 雑費なし		
駐車場	なし		
現況	居住中	入居可能時期	2025年3月4日予定
設備	B・T別,浴室乾燥機,トイレ,温水洗浄便座,洗面台,ガスコンロ付,2口コンロ,システムキッチン,クローゼット,シューズボックス,人感センサー付照明,室内洗濯機置場,給湯,都市ガス,暖房,エアコン,C・S・B・S端子,MMコンセント,インターネット使用料無料,ダブルロックドア,オートロック...		
保険等	要 2年23,000円		
備考	東向島駅徒歩5分♪インターネット無料 ペット相談(敷金追加、退却時償却)解約予告2ヶ月前、短期解約違約金有、更新手数料1.65万円(税込) 安心入居サポート(税込・必須):22,000円 鍵交換費用(税込・必須):33,000円 更新料:新賃料1.5ヶ月 賃貸保証:加入要 (1)月額保証料:家賃(賃料+管理費)の1% (2)初回保証料:家賃の80% (3)手数料:月550円(税込) 利用駅1:京成押上線 八広 徒歩9分		

新宿本店 新宿区新宿3-21-4新宿ニュータウンビル1階
TEL:03-6279-2032



みずいべや
水商売のお部屋



あずま通り店 新宿区歌舞伎町1-8-3良川ビル2階
TEL:03-6205-5732

貸マンション

東向島駅

リヴシティ向島参番館(リヴシティムコウジマサンパンカン) 1201

間取り
1K

専有面積
25.59㎡

築年月
2020年08月



チェックポイント！

バイク置場有、駐輪場有、主要採光面：北西向き、ペット相談 小型犬可猫可、保証人不要、二人入居可、常時ゴミ出し可能分譲タイプ、角部屋、最上階、24時間換気システム、B・T別、シャワー、浴室乾燥機、トイレ、温水洗浄便座、洗面所、洗面台、洗面所独立、ガスコンロ付、2口コンロ、システムキッチン、収納スペース、クローゼット、シューズボックス、室内洗濯機置場、洗濯機置場、給湯、都市ガス、フローリング、エアコン、C S、B S 端子、インターネット使用料無料、オートロック、モニタ付インターホン、防犯カメラ、カードキー、バルコニー、エレベーター、宅配BOX

A TYPE 1K
 専有面積：25.59㎡(約7.7坪)
 バルコニー面積：3.00㎡(約0.9坪)



物件種目	貸マンション
最寄駅	東向島
間取タイプ	1K
賃貸条件	賃料 88,000円 礼金1ヶ月 敷金なし 保証金なし

物件所在地	東京都墨田区東向島5丁目 38-12		
交通	東武伊勢崎・大師線 東向島 徒歩7分		
建物	建物名	リヴシティ向島参番館(リヴシティムコウジマサンパンカン) 1201	
	構造・規模	RC 12階建/12階部分	
	使用部分積	25.59㎡	
	間取内訳	洋室7.9・K2	
築年月	2020年08月	契約期間	2年
管理費等	10,000円/月 共益費なし 雑費なし		
駐車場			
現況	居住中 2025年04月02日退去予定	入居可能時期	2025年4月下旬予定
設備	B・T別、シャワー、浴室乾燥機、トイレ、温水洗浄便座、洗面所、洗面台、洗面所独立、ガスコンロ付、2口コンロ、システムキッチン、収納スペース、クローゼット、シューズボックス、室内洗濯機置場、洗濯機置場、給湯、都市ガス、フローリング、エアコン、C S、B S 端子、インターネット使用料無料、オー...		
保険等	不要		
備考	短期解約違約あり。ペット可(礼金1ヶ月追加)、ネット使用料無料、設備充実のマンションです。図面と現況が異なる場合は、現況が優先となります。事務所・SOHO 利用不可。更新事務手数料、5,000円(税別)。クリーニング代、退去時別途。株式会社にいるサポート24(火災保険付き)月額2,000円(税別)。室内消毒代：16,500円 更新料：新賃料1.5ヶ月 賃貸保証：加入要(初回)総賃料の80%～(月額)総賃料の1%～(決済サービス料)500円(税別)/月 鍵交換代等：有 38,500円～ 利用駅1：京成押上線 八広 徒歩8分 利用駅2：東武伊勢崎・大師線 鐘ヶ淵 徒歩12分		

新宿本店 新宿区新宿3-21-4新宿ニューワールドビル1階
TEL：03-6279-2032



みずべや
水商売のお部屋



あずま通り店 新宿区歌舞伎町1-8-3良川ビル2階
TEL：03-6205-5732

貸マンション

亀戸水神駅

エムズイースト亀戸立花(エムズイーストカメイドタチバナ) 901

間取り
1K

専有面積
25.11㎡

築年月
2018年05月



ALSOK加入済み、防犯設備有 楽器演奏可能なマンション

チェックポイント！

駐輪場有(300円/月),主要採光面:南向き,事務所使用可,楽器相談,ペット相談 小型犬可 猫可(敷金プラス1ヶ月),外観タイル張り,常時ゴミ出し可能,角部屋,24時間換気システム,IT重説対応物件,B・T別シャワー,浴室乾燥機,トイレ,温水洗浄便座,洗面所独立,IHクッキングヒーター,システムキッチン,クローゼット,シューズボックス,室内洗濯機置場,都市ガス,全居室フローリング,エアコン,C,S,B,S端子,インターネット対応,インターネット使用料無料,オートロック,ディンプルキー,防犯カメラ,バルコニー,エレベーター,宅配BOX

C type
専有面積/25.15㎡



物件種目	貸マンション
最寄駅	亀戸水神
間取タイプ	1K
賃貸条件	賃料 95,000円 礼金1ヶ月 敷金なし 保証金なし

物件所在地	東京都墨田区立花3丁目 3-15		
交通	東武亀戸線 亀戸水神 徒歩5分		
建物	建物名	エムズイースト亀戸立花(エムズイーストカメイドタチバナ) 901	
	構造・規模	RC 9階建/9階部分	
	使用部分積	25.11㎡	
	間取内訳	洋 7.5	
築年月	2018年05月	契約期間	2年
管理費等	10,000円/月		
駐車場	なし		
現況	空家	入居可能時期	2025年2月上旬予定
設備	B・T別シャワー浴室乾燥機トイレ温水洗浄便座洗面所独立IHクッキングヒーターシステムキッチンクローゼットシューズボックス室内洗濯機置場都市ガス全居室フローリングエアコンC,S,B,S端子インターネット対応インターネット使用料無料オートロックディンプルキー...		
保険等	要 2年20,500円		
備考	ネット無料で使い放題。ペット可。楽器演奏可。各種防音仕様は防音を保証するものではありません。一部の写真等は別住居です。 口座振替手数料:330円/月 更新料:新賃料1ヶ月 賃貸保証:加入要 賃料等の50%です。 鍵交換代等:有 35,200円〜 利用駅1:JR総武・中央緩行線 亀戸 徒歩13分 利用駅2:JR総武・中央緩行線 平井 徒歩13分		

新宿本店

新宿区新宿3-21-4新宿ニュータワービル1階
TEL:03-6279-2032



みずべや
水商売のの部屋



あずま通り店

新宿区歌舞伎町1-8-3良川ビル2階
TEL:03-6205-5732

貸マンション

森下駅

スカイコート森下 504

間取り
1K

専有面積
22.10㎡

築年月
2008年09月



定期借家

チェックポイント！

事務所使用不可,楽器不可,トイレ,家具付き,家電付,インターネット対応,オートロック



物件種目	貸マンション
最寄駅	森下
間取タイプ	1K
賃料条件	賃料 98,000円 礼金1ヶ月 敷金なし 保証金なし

物件所在地	東京都墨田区立川2丁目 1-6		
交通	都営新宿線 森下 徒歩4分		
建物	建物名	スカイコート森下 504	
	構造・規模	RC 8階建/5階部分	
	使用部分積	22.10㎡	
	間取内訳		
築年月	2008年09月	契約期間	2年
管理費等	11,000円/月 共益費なし 雑費なし		
駐車場			
現況	居住中 2025年04月30日退去予定	入居可能時期	2025年5月中旬予定
設備	トイレ,家具付き,家電付,インターネット対応,オートロック		
保険等	要		
備考	<p>■鍵交換代16,500円■退去時クリーニング料代55,000円■事務手数料22,000円■退去時精算手数料5,500円(敷金請求時)■リフクラフ2,200円/月■S B 1少額短期保険800円/月■指定賃貸保証加入(総賃料100%)■賃料等引き落とし料330円/月■家具家電撤去費用27,500円(家具家電無し契約を希望の場合)■短期解約違約金:賃料1ヶ月分(1年未満)■モバイルWi-Fi(50GB)付■民泊・簡易宿泊による利用及びそれに伴う広告等は一切禁止■法人で保証会社加入無しの場合、敷金1か月■海外審査相対可■全物件代行契約になります。</p> <p>■事務所・S O H O利用禁止■外都府の方:G T S加入費(海外審査COE) 前払保証料:賃料総額100% 月次手数料2,330円(税込)■スタンダードシリーズ 事務手数料:22,000円 退去時精算手数料:5,500円 室内清掃費用:55,000円 リフクラフ:2,200円/月 S B 1少額短期保険:800円/月 更新料:新賃料1ヶ月 賃貸保証:加入要 初回保証料:総賃料の100% 更新時:20,000円/年毎 鍵交換代等:有 16,500円~ 利用駅1:都営大江戸線 森下 徒歩4分 利用駅2:都営大江戸線 両国 徒歩10分</p>		

新宿本店 新宿区新宿3-21-4新宿ニューパークビル1階
TEL:03-6279-2032



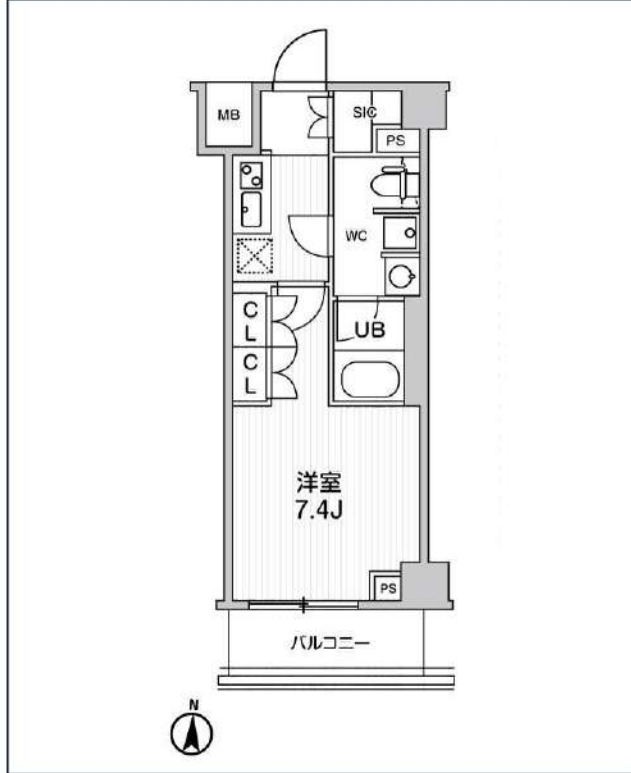
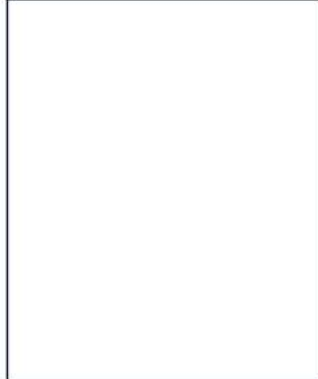
みずべや
水商売のお部屋



あずま通り店 新宿区歌舞伎町1-8-3良川ビル2階
TEL:03-6205-5732

ジェノヴィア本所吾妻橋 II スカイガーデン

都営浅草線「本所吾妻橋」徒歩10分
 東武伊勢崎・大師線「とうきょうスカイツリー」徒歩12分
 東京メトロ半蔵門線「押上(スカイツリー前)」徒歩15分



号室	賃料	
706	111,000円	

管理費	10,000円	
敷金	0円	礼金 0円
所在地	東京都墨田区本所4丁目9-1	
構造・階建	RC 7階部分 / 地上7階、地下0階	
築年月	2022年2月	総戸数 56
間取り	1K	専有面積 26.04㎡
契約期間	普通借家2年	開口向き 南
保険		連帯保証人 指定しない

保証会社		
その他費用	鍵交換費用22,000円 税込、Goodプレミアムα (24Hサポートのみ) 11,000円 税抜(入居時)、住宅総合保険(フレックス)20,000円 非課税(入居時)、Goodプレミアムα 登録料2,000円/税抜(入居時)	

入居時期	即入居可	退去予定日 -
------	------	---------

備考
 ■キャンペーン■FR1ヶ月(家賃+共益費)※FR利用時は2年未満の解約は短期解約違約金+FR期間の違約金が発生します。

インターネット 使用料無料 オートロック モ配ボックス 専用ゴミ置き場 浴室乾燥機 ウォシュレット エレベーター 礼金0 独立洗面台 洗面所独立 シャンプードレッサー 照明器具
 洗濯機置場室内 バス・トイレ別 コンロ2口 システムキッチン エアコン 24H換気システム 下駄箱 防犯カメラ 集合ポスト 即入居可 フローリング ベランダ/バルコニー

※現況と図面に相違がある場合は、現況優先となります。

新宿本店 新宿区新宿3-21-4新宿ニューパークビル1階
 TEL: 03-6279-2032



みずべや
 水商売のお部屋



あずま通り店 新宿区歌舞伎町1-8-3良川ビル2階
 TEL: 03-6205-5732

貸マンション

両国駅

アルテシモヴィコロ(アルテシモヴィコロ) 602

間取り
1K

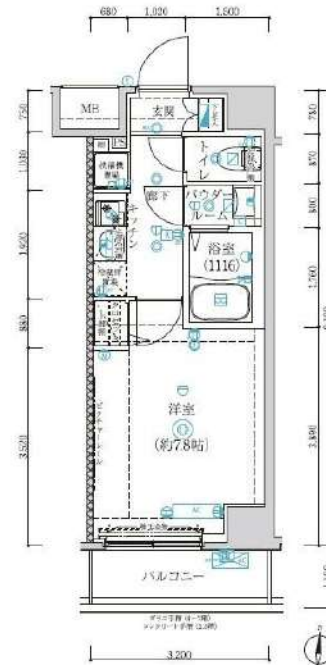
専有面積
25.92㎡

築年月
2019年03月



チェックポイント!

駐輪場有,主要採光面:南向き,事務所使用不可,楽器不可,ペット相談,二人入居可,デザイナーズ,外観タイル張り,24時間換気システム,B・T別,シャワー,浴室暖房,浴室乾燥機,トイレ,温水洗浄便座,洗面台,洗面所独立,ガスコンロ可,2口コンロ,システムキッチン,収納スペース,クローゼット,シューズボックス,室内洗濯機置場,洗濯機置場,給湯,都市ガス,フローリング,全居室フローリング,冷房,暖房,エアコン,C S,B S端子,インターネット使用料無料,ダブルロックドア,オートロック,モニタ付オートロック,ディンプルキー,防犯カメラ,バルコニー,エレベーター,宅配BOX



物件種目	貸マンション
最寄駅	両国
間取タイプ	1K
賃貸条件	賃料 110,000円 礼金1ヶ月 敷金なし 保証金なし

物件所在地	東京都墨田区千歳2丁目 12-8		
交通	都営大江戸線 両国 徒歩9分		
建物	建物名	アルテシモヴィコロ(アルテシモヴィコロ) 602	
	構造・規模	RC 10階建/6階部分	
	使用部分積	25.92㎡	
	間取内訳	洋室7.8畳	
築年月	2019年03月	契約期間	2年
管理費等	10,000円/月 共益費なし 雑費なし		
駐車場			
現況	居住中	入居可能時期	2025年4月22日予定
設備	B・T別,シャワー,浴室暖房,浴室乾燥機,トイレ,温水洗浄便座,洗面台,洗面所独立,ガスコンロ可,2口コンロ,システムキッチン,収納スペース,クローゼット,シューズボックス,室内洗濯機置場,洗濯機置場,給湯,都市ガス,フローリング,全居室フローリング,冷房,暖房,エアコン,C S,B S端..		
保険等	要 2年20,000円		
備考	退去時クリーニング代70,000円(初回) 短期解約違約金あり:1年未満解約時、賃料1ヶ月分 24時間緊急駆けつけ対応:20,000円 事務手数料:10,000円 鍵交換代:25,000円 更新料:新賃料1ヶ月 賃貸保証:加入要<エボス>初回保証料50%(月額保証料800円)<ジェイリース>初回保証料50%(月額保証料800円)<あんしん保証>初回保証料50%(月額保証料900円)※外国籍プラン:初回保証料100% 利用駅1:都営新宿線 森下 徒歩6分		

新宿本店 新宿区新宿3-21-4新宿ニュータウンビル1階
TEL:03-6279-2032



みずべや
水商売のお部屋



あずま通り店 新宿区歌舞伎町1-8-3良川ビル2階
TEL:03-6205-5732

ZOOM錦糸町Parkside

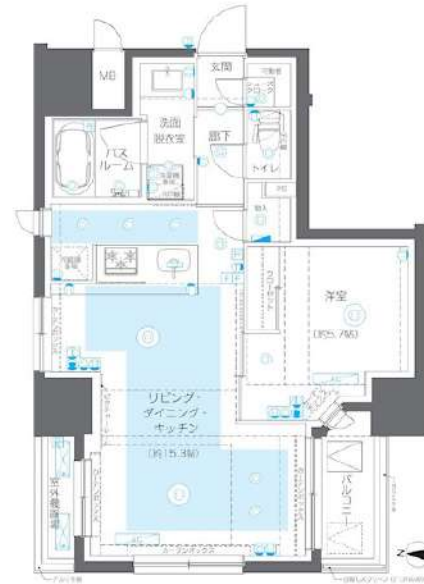
1004号室

TVモニター付オートロック 宅配ボックス インターネット無料 Wi-Fi完備 CATV導入 エレベーター

【デザイナーズマンション】 【二人入居可】 ◆内見予約は『スマート内覧』◆

【外観】

【間取り図】



賃料	232,000円		
管理費等	20,000円	間取り	1LDK
敷金	1ヶ月	礼金	1ヶ月
償却金	-	保証金	-
物件種別	マンション		
建物所在地	東京都墨田区太平3丁目4-7		
交通	中央・総武線各停 錦糸町 徒歩6分 東京メトロ半蔵門線 錦糸町 徒歩3分		
間取詳細	洋室(5.7畳) LDK(15.3畳)		
構造・規模	鉄筋コンクリート 14階建 10階		
専有面積	51.82㎡	向き	南
築年月	2022年11月14日	契約期間	2年
入居時期	相談	更新料	1ヶ月(新賃料)
設備	3口ガス(グリル付) 独立洗面台 脱衣室 浴室乾燥 温水洗淨便座 フローリング 室内洗濯機置場 追焚		
その他費用	[一時金] 鍵交換費用(税込): 33,000円 [月次費用] 家財保険+付帯サービス(税込): 1,835円 [備考] ■契約時: 当月分+翌月分の賃料・管理費をお支払い頂きます ■解約時: ルームクリーニング費用及び借主負担分の原状回復費用をお支払い頂きます		
保証会社	必須 トーシンライフ、オリコフォレントインシュア、全保連 /保証料: 初回=賃料等×50%、月額=賃料等×1%		
備考	■民泊利用不可 ■自転車: 月額500円 バイク: 月額1,000円 ※要空き確認・2年分一括払い ■部屋タイプ: D ■外国籍相談可(申込条件: 在留カード必須、日本語読み書き出来る方、連帯保証人必須: 日本人又は永住者) ※喫煙者不可		

※図面と現状が異なる場合は現状優先となります。

情報更新日 2025年2月15日

新宿本店

新宿区新宿3-21-4新宿ニュータワービル1階
TEL: 03-6279-2032



みずいべや
水商売のお部屋



あずま通り店

新宿区歌舞伎町1-8-3良川ビル2階
TEL: 03-6205-5732