

# アザーレ・スフィード 読売ランド前巻番館



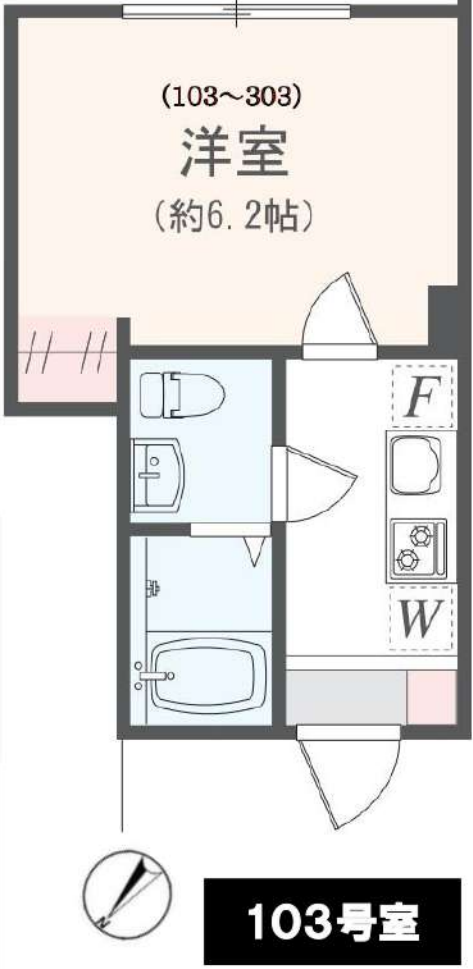
- ★Wi-fi引き込み済み!
- ★宅配BOX設置済み♪
- ★監視カメラ完備!



- エアコン
- 温水洗浄便座
- Wi-Fi
- 浴室乾燥機
- ガスコンロ 2口
- TVモニター付 インターフォン



## 築浅物件♪



物件種目	賃貸アパート		
最寄駅	読売ランド前		
賃貸条件	賃料 60,000円 管理費4,000円		
	敷金1ヶ月・礼金0ヶ月		
所在地	神奈川県川崎市麻生区高石4丁目21-21		
交通	小田急線「読売ランド前」駅 徒歩9分		
建物	構造・規模	木造3階建 2階部分	
	使用部分面積	19.11㎡	
	間取	1K	
築年月	令和4年12月	契約期間	2年
現況	3月15日退去予定	入居日	相談
更新料	新賃料の1ヶ月分	更新事務手数料	0.25ヶ月(別途消費税)
保証会社	要加入:エルスサポート備 初回総額の50% 年間10,000円 口座振替手数料330円/月 ★外国籍プラン 初回総額50% 口座振替手数料1,210円/月 分割保証委託料800円/月		
保険	貸主指定火災保険加入 (18,000円/2年)		
本体設備	東京電力・公共下水・レモンガス・宅配BOX		
各戸設備	2ロガスコンロ・専用浴室(トイレ別)・洗浄便座 室内洗濯機置場・エアコン・クローゼット・浴室乾燥機		
備考	・ペット不可 ・外国籍相談可 ・鍵交換費用入居者負担33,000円(税込み) ・24時間安心サポート要加入 (16,500円/2年) ・1年未満の解約の場合、違約金として賃料1ヶ月分 ・図面と現況が異なる場合、現況を優先させていただきます。		

**新宿本店** 新宿区新宿3-21-4新宿ニュータウンビル1階  
TEL: 03-6279-2032



**みずぺや**  
水商売のお部屋



**あずま通り店** 新宿区歌舞伎町1-8-3良川ビル2階  
TEL: 03-6205-5732

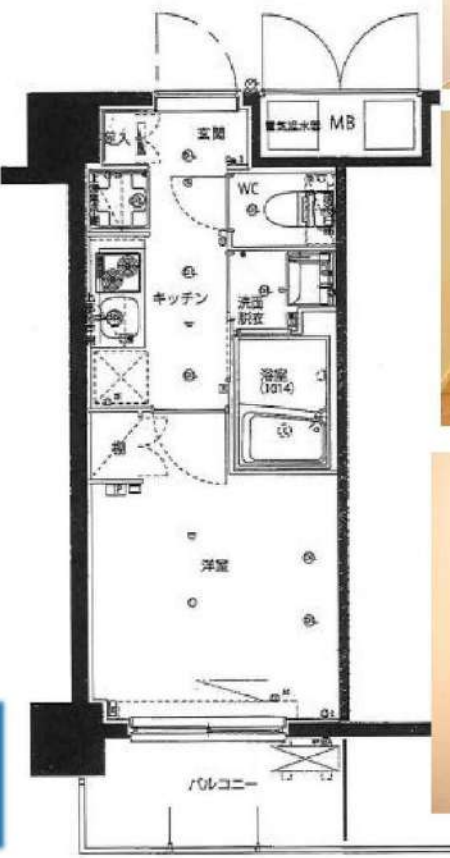
# 先行契約

## ハーモニーレジデンス武蔵小杉

賃料 管理費 510号室

¥85,800- ¥12,000-

JR南武線 向河原駅 徒歩8分  
 湘南新宿ライン 武蔵小杉駅 徒歩9分  
 JR南武線 平間駅 徒歩17分



※別タイプの参考画像です。  
 ※図面と相違がある場合は現況を優先とします



### 物件概要

- 物件所在地/神奈川県川崎市中原区中丸子246-1
- 構造/鉄筋コンクリート造 6階建
- 築年数/2016年6月
- 専有面積/20.79㎡
- 現況/3/31解約 4月15日以降入居入居
- 契約期間/普通賃貸借契約2年
- 敷金/0ヶ月 ■ 礼金/1ヶ月
- 更新料/新賃料1.5ヶ月
- 保証会社/総賃料50~100%(初回)  
 /年次保証料15,000円  
 /口座振替手数料660円
- クリーニング費用/59,400円(税込)
- 鍵交換費用/27,500円~
- 火災保険/20,000円
- 契約事務手数料/11,000円
- 24時間サポート/19,800円

※ライフライン契約必須

短期解約違約金  
 1年未満:総賃料2ヶ月  
 2年未満:総賃料1ヶ月  
 解約予告2か月前

### 【 ライフインフォメーション 】

- [ショッピング施設] まいばすけっと向河原駅南店まで472m
- [コンビニ] ローソン府中街道中丸子店まで162m
- [コンビニ] セブンイレブン川崎中原市ノ坪店まで233m
- [飲食店] サイゼリヤ武蔵小杉横須賀線駅前店まで439m

B・T別 シャワー 浴室乾燥機 トイレ 洗面所 洗面台 IHクッキングヒーター システムキッチン 収納スペース クローゼット シューズボックス 室内洗濯機置場 洗濯機置場 給湯 フローリング 全居室フローリング 冷房 暖房 エアコン CS BS端子 オートロック モニタ付オートロック モニタ付インターホン 防犯カメラ 火災警報器(報知機) バルコニー エレベーター 宅配BOX 外観タイル張り 分譲タイプ 24時間換気システム

新宿本店

新宿区新宿3-21-4新宿ニューターワビル1階  
 TEL: 03-6279-2032



みずべや  
 水商売のお部屋



あずま通り店

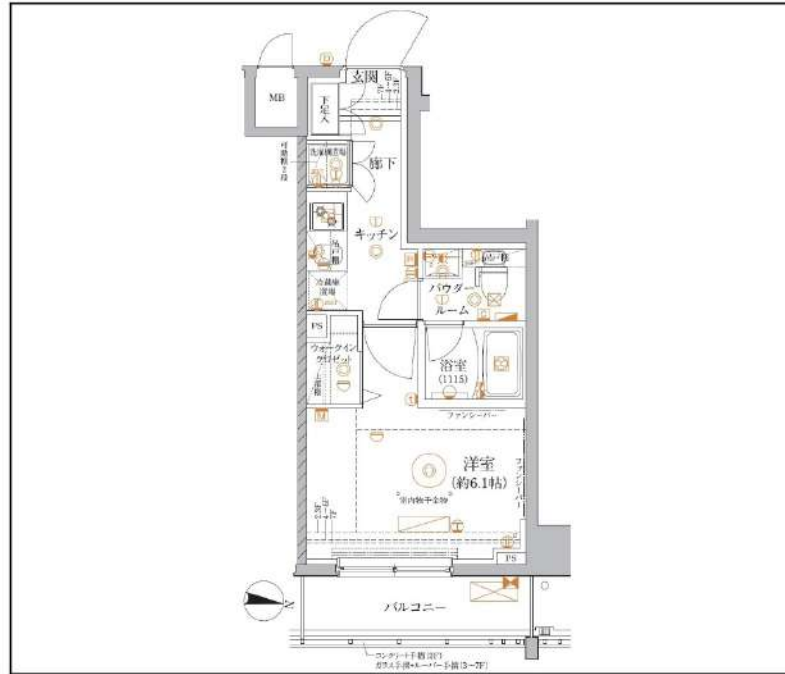
新宿区歌舞伎町1-8-3良川ビル2階  
 TEL: 03-6205-5732

# レアライズ武蔵小杉

202

JR湘南新宿ライン宇須「武蔵小杉」徒歩9分  
 東急東横線「武蔵小杉」徒歩10分  
 JR南武線「向河原」徒歩9分

ペット飼育相談可(敷金1ヶ月償却)



間取り	1K		
賃料	90,500円		
管理費/共益費	10,000円		
条件	敷金:0ヶ月 / 礼金:1ヶ月		
所在地	神奈川県川崎市中原区上丸子山王町1丁目1447-2		
構造/階建/所在階	RC / 7階 / 2階部分		
専有面積	22.46㎡		
築年数	2023年3月		
契約期間	普通借家 / 1年		
更新料	0.5ヶ月(新賃料)	更新事務手数料	0.275ヶ月税込み
保険情報	10,000円 / 1年	解約予告	2ヶ月前
退去予定日	2025年3月26日	入居時期	2025年4月上旬
保証会社	東京Aハートメント保証、保証料(初回契約時)50%、保証料(月額)1%、月額プラン(月額賃料総額の3%) / 初回・年間保証料なしも選択可		
その他費用	契約事務手数料:5,500円(入居時)、鍵交換代:27,500円(入居時)、消臭除菌代:8,800円(入居時)、あんしんサポートα(1年間):16,500円(年額)		
設備	オートロック、防犯カメラ、宅配ボックス、駐輪場、バイク置場、24Hゴミ出し可、エレベーター1基、インターネット使用料無料、TVモニター付きインターフォン、エアコン、浴室乾燥機、温水洗浄便座、コンロ2口設置済、独立洗面台、ウォークインクローゼット、下駄箱、室内洗濯機置き場、バス・トイレ別室、ベランダ・バルコニー、システムキッチン、24H換気システム、		
備考	解約通知:2ヶ月前、1年未満解約の場合賃料1ヶ月分の違約金あり、空き予定の物件は先行契約、退去時クリーニング費用:借主負担、駐車場・駐輪場の空き状況等は下記共用部のお問い合わせ先へご確認ください		
共用部の問合せ先	株式会社リアルリンク 03-6271-0909		

- WIC  
ウォークインクローゼット
- AUTO  
オートロック
- エレベーター
- エアコン
- Wi-Fi 無料
- ペット相談
- 宅配ボックス
- 浴室乾燥機
- 独立洗面台
- 24Hゴミ置き場
- コンロ2口
- 温水洗浄便座
- バス・トイレ別
- 洗濯機置き場室内
- システムキッチン
- 24H換気システム

※現況と図面に相違がある場合は、現況優先となります。 ※入居可能日は変更となる可能性があります。 ※空き予定の物件は先行契約になります。

**新宿本店** 新宿区新宿3-21-4新宿ニュータワービル1階  
 TEL: 03-6279-2032



**みずべや**  
 水商売のお部屋



**あずま通り店** 新宿区歌舞伎町1-8-3良川ビル2階  
 TEL: 03-6205-5732

# ルーブル溝の口参番館 507

物件種別	間取り	賃料	管理費等
マンション	1K	92,000円	0円

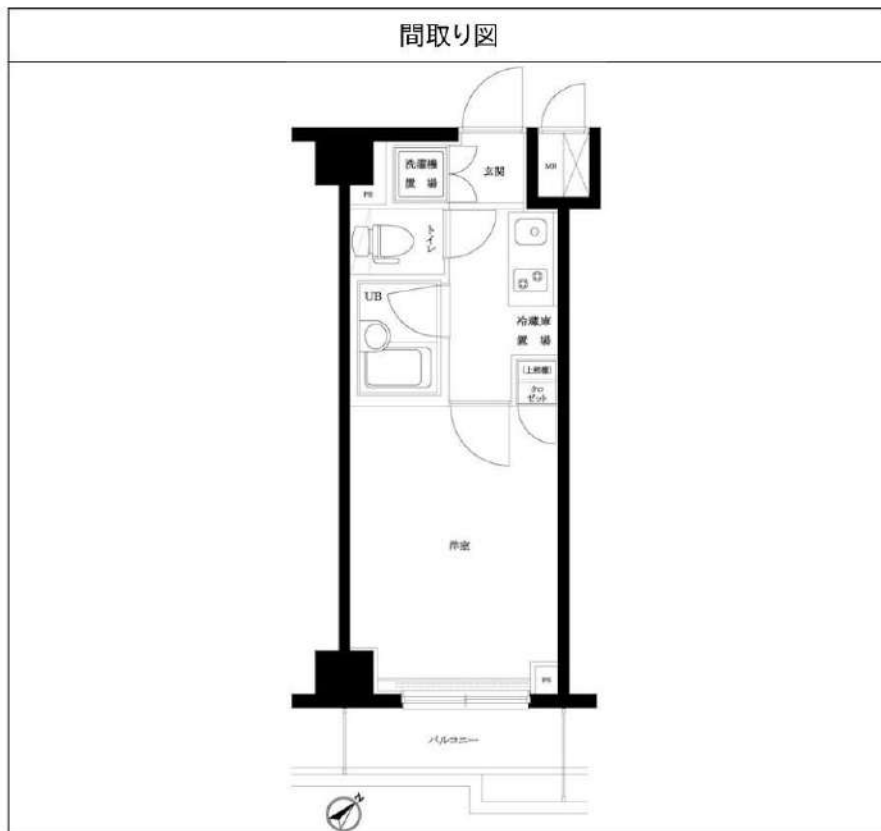
2F以上,オートロック,セキュリティ有り,ダブルロック,ディンプルキー,モニタ付オートロック,外壁タイル張り,分譲タイプ

**外観**



**その他**





敷金/保証金	0円	礼金/権利金	92,000円
敷引/償却金		更新料	1ヶ月(新賃料)
更新事務手数料			
その他費用	[一時金]TFDclub: 17,000円, 鍵交換費用: 16,500円, ルームクリーニング費用(退去時): 55,000円		
物件所在地	神奈川県川崎市高津区溝口2丁目21-1		
交通	東急田園都市線 溝の口駅 徒歩7分 南武線 武蔵溝ノ口駅 徒歩8分		
間取り詳細	5階: 洋室 6.00畳, K 2.00畳		
構造	鉄筋コンクリート 5階 / 6階建		
面積	20.16㎡	向き	南東
築年月	2012年9月下旬	契約期間	普通借家契約 2年
退去日	2025年3月17日	入居時期	2025年4月中旬
駐車場	駐輪場		
設備	24時間換気システム, 2口コンロ, BS, CS, TVインターホン, エアコン, ガスコンロ設置済, ガス給湯, クローゼット, システムキッチン, シャワー, シューズボックス, トイレ有, バス・トイレ別, バス有, フローリング, ユニットバス, 温水洗浄便座, 光ファイバー, 室内洗濯機置場, 照明付き, 人感照明センサー, 浴室乾燥, 24時間ゴミ出し可, エレベーター, 宅配BOX, 敷地内ゴミ置き場		
入居諸条件			
損害保険	要 全管協少額短期保険株式会社 18,000円 (2年)		
保証会社	必須 初回保証料30%(家賃+管理費)年間保証料10,000円 ※学生初回保証料9,000円		
備考	エアコン エレベーター オートロック ニロガス 室内洗濯機置場 バス・トイレ別シャワートイレ 浴室乾燥機 ハンズフリーインターホン 収納 フローリング 宅配BOX インターネット光配線方式※外部からの		

※図面と異なる場合は現況を優先となります。

**新宿本店** 新宿区新宿3-21-4新宿ニュータワービル1階  
TEL: 03-6279-2032



**みずべや**  
水商売のお部屋



**あずま通り店** 新宿区歌舞伎町1-8-3良川ビル2階  
TEL: 03-6205-5732

## ◆家具・家電付き賃貸マンション スパシエソリデ武蔵小杉(A/B) (インターネット接続無料)

詳細	敷金0円、礼金0.5ヶ月分、契約2年、更新料1ヶ月分				賃料	99,000円~/月	
					管理費	9,000円/月	
住所	〒211-0004 神奈川県川崎市中原区新丸子東1丁目764-1				退去時ルームクリーニング費	契約時49,500円	
					エアコン洗浄費	契約時14,300円	
間取り	1K	面積	約20.5㎡	総戸数	56戸	当社指定保険	15,000円/2年


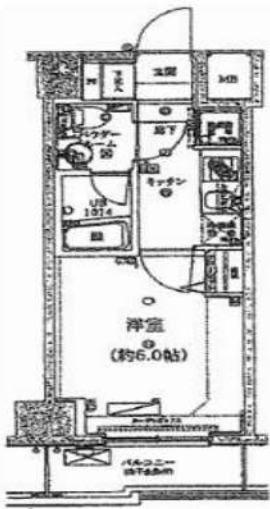
※契約法人包括保険へ変更可能(証券の写し要提出)

交通	1	東京東横線 武蔵小杉 徒歩5分	構造	鉄筋コンクリート(RC)造/地上8階	備考 残室の賃料、号数は空室情報参照 保証会社:月固定額の50~100%(口座引落利用)
	2	南武線 武蔵小杉 徒歩5分	建築年	2014年8月	
	3	東急東横線 新丸子 徒歩2分			

※保証会社:法人契約の場合、ご相談に応じます

■写真・間取図 ※画像と現況が異なる場合は現況を優先します。(現状渡し物件)

■設備・備品・周辺情報等

  <p>間取り・レイアウトイメージ</p>	仕様・共有設備等	仕様・共有設備等	家具	その他
	オートロック	モニター付きインターフォン	ベッド	A:通常部屋 B:禁煙部屋
エレベーター	浴室乾燥機	クローゼット		
インターネット	洗浄付き便座	デスク		
給湯	独立洗面台	チェア		
エアコン				
バス・トイレ別				
ガスコンロ				
電化製品	生活備品1	生活備品2	その他	
液晶テレビ	カーテン	物干しざお	※寝具(布団)は 設備外 (希望者は別途費用要)	
冷蔵庫	ハンガー(6本)	スリッパ		
洗濯機	ゴミ箱	トイレブラシ	家具備品は 予告無く変更する 場合がございます	
掃除機	延長コード	風呂用洗剤		
電子レンジ	目覚まし時計	風呂用スポンジ		
電気ポット	鏡			
照明				
ドライヤー				
炊飯器				

## ■備考■

初回契約から半年以内解約は賃料1ヶ月分の違約金が必要  
 ベット不可、事務所不可、楽器不可  
 [一時金]鍵交換費27,500円

**新宿本店** 新宿区新宿3-21-4新宿ニュータワービル1階  
 TEL: 03-6279-2032



**みずまば**  
 水商売のお部屋



**あずま通り店** 新宿区歌舞伎町1-8-3良川ビル2階  
 TEL: 03-6205-5732