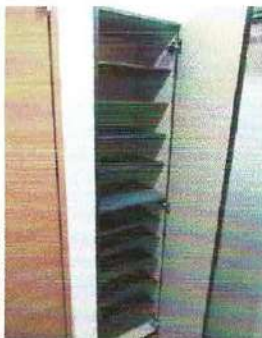
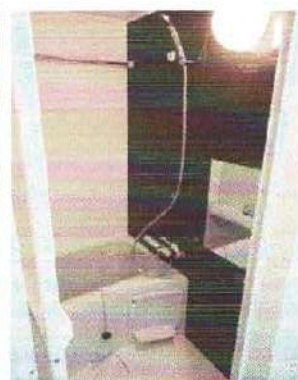
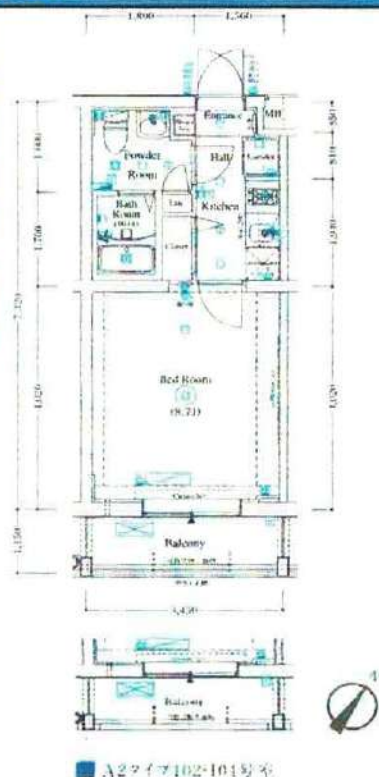


VALESIA HIKIFUNE ENBELLIR

ヴァレツシア曳舟アンベリール 102号室



京成押上線「京成曳舟」駅 徒歩7分
東武スカイツリーライン「曳舟」駅 徒歩10分

建物種別	分譲賃貸マンション		
間取り	1K	専有面積(壁芯)	25.25㎡
賃料	79,500 円		
共益費	13,000 円		
敷金	1ヶ月	礼金	1ヶ月

所在地(住居表示) 〒131-0046 東京都墨田区京島三丁目38番4

交通 京成押上線「京成曳舟」駅 徒歩7分 他

築年月 2021(令和3)年3月

階/階建て 1階 / 5階建 構造/総戸数 RC / 41

現況/入居時期 居住中 / 相談 契約期間 2年間

家財保険 日本共済株式会社 更新 可

保険料 20,000円(2年間) 更新料 新賃料の1ヶ月分

設備
オートロックシステム、防犯カメラ、24時間セキュリティシステム、エレベーター、駐車場(月額20,000円)、バイク置場(月額2,000円)、自転車置場、敷地内ゴミ置場、メールボックス、宅配ボックス、インターネット設備(フレッツ光ネクスト 個別契約)、BS・110° CS110アンテナ(個別契約)、システムキッチン・2口ガスコンロ、ユニットバス(1014)、エアコン、浴室暖房換気乾燥機(24時間換気システム)、洋式トイレ(温水洗浄便座)、洗面室、室内洗濯機置場、クローゼット、収納、シューズボックス、TVモニター付インターホン、洋室照明器具、ダウンライト/※バルコニー 3.96㎡

備考
保証業者必須 セゾン(保証料 契約時:賃料等の25%、月次:800円)他
ルームクリーニング費用 45,000円(税別) 退去時、敷金より精算
エアコンクリーニング費用 13,000円(税別) 退去時、敷金より精算
鍵交換費用 35,200円(税込) ※退去前の場合、先行申込にて受付
あんしんサポート24(2年毎 12,000円【税別】)【必須】
契約事務手数料 5,500円(税込) 更新事務手数料 5,000円(税別)
共用部分連絡先 リスジャパン株式会社 (Tel. 03-6809-4093)
※解約予告 1ヶ月前 ※ペット飼育不可 ※3月28日 退去予定
※法人契約の場合 敷金1ヶ月・礼金1.5ヶ月
※短期解約違約金有(1年以内での契約終了の場合、賃料1ヶ月分)

●本図面及び方位は現況を優先とします ●電波状況は現地でご確認下さい
●インターネットの利用開始時期について当社は責任を負いません

新宿本店 新宿区新宿3-21-4新宿ニューワールド1階
TEL: 03-6279-2032

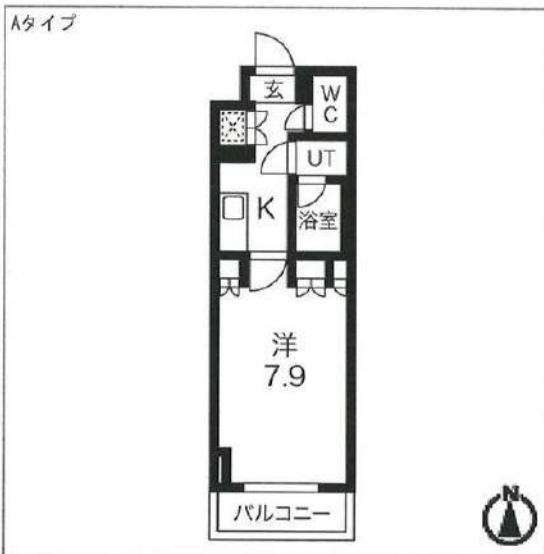
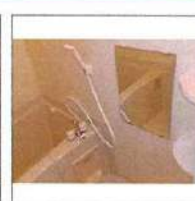


みずびや
水商売のお部屋



あずま通り店 新宿区歌舞伎町1-8-3良川ビル2階
TEL: 03-6205-5732

物件種目	[住居用] マンション		
物件名	スパシエトラッド両国		
号室名	202 (2階部分)		
所在地	〒130-0021 東京都墨田区緑4丁目19-16		
交通	都営新宿線「菊川」徒歩9分 総武中央線「錦糸町」徒歩11分 半蔵門線「錦糸町」徒歩11分		
建築構造	鉄筋コンクリート造 地上9階 総戸数26戸		
間取タイプ	1K[洋7.9]		
専有面積	25.44㎡	開口部方位	南
築年	2011年10月		
現況/入居時期	退去予定(3/11) / 2025年4月上旬		
賃料	86,000 円		
共益費・管理費	10,000円		
敷金	1ヶ月		
礼金	1ヶ月		
保証金	償却・敷引	1ヶ月	
更新料	新賃料の1ヶ月		
契約期間	2年間		
町内会費			
駐車場	なし		
備考			
建物管理会社(共用部):LifeStyle株式会社 03-6858-4127 バルコニー面積:2.91㎡			
設備			
【キッチン】給湯器(ガス)・ガスコンロ(2口)・システムキッチン【水廻り】風呂(ユニットバス)・トイレ(水洗)・洗面台(独立)・浴室乾燥機・シャワートイレ・バス・トイレ別・洗濯機置場(室内)【冷暖房】エアコン(冷暖房)【放送・通信】BS・CS・光ファイバー・UHFアンテナ(地デジ用)・インターネット対応【セキュリティ】オートロック・宅配BOX・防犯カメラ・インターホン(カメラ付き)【その他】専用ゴミ置場・エレベーター(1基)・オートバイ駐輪場・自転車置場・電気・ガス(都市ガス)・水道(公営)・排水(公共下水)・バルコニー/ベランダ・分譲タイプ			
条件			
【条件】 ペット相談(小型犬、猫可)・外国人契約可能・保証会社利用必須			



※ この資料は物件の概略紹介資料になります。写真、間取図面、設備、概要などが現況と異なる場合は現況優先となります。

特記事項:

webサービス広告掲載【許可】・チラシ、雑誌等掲載広告【許可】・保証会社:保証会社利用必須 初回40% 次年度1万円~ 申込によって異なりますのでご確認下さい。
・保険:保険要加入 火災保険 2年契約 20,000円・更新事務手数料:11,000円(税込/更新時)・24hサポート(2年毎):16,500円(税込/契約時)・消臭抗菌費:16,500円(税込/契約時)・カギ交換費用:29,700円(税込/契約時)・契約事務手数料:11,000円(税込/契約時)・エアコンクリーニング費用:16,500円(税込/退去時)1台あたり

※現況優先

※個人の転貸禁止

※短期解約違約金有(6ヶ月以内解約時賃料管理費の2ヶ月分、1年以内解約時賃料管理費の1ヶ月分)

※敷金退去時償却※ペット飼育相談可(要相談・敷1積み増しかつ償却)

※空き予定物件はすべて先行契約のご案内となります。先行申込は受け付けておりません。

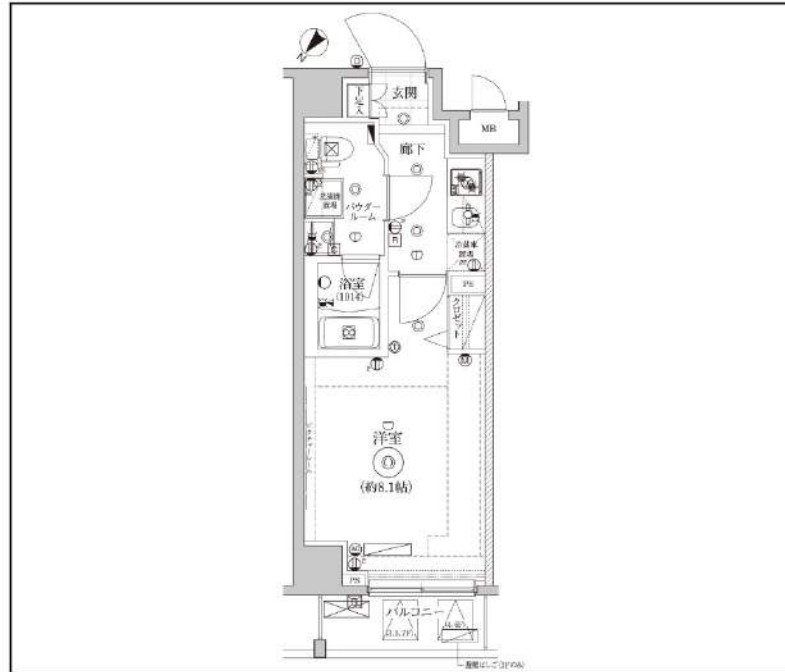


レアライズ押上

502

東京メトロ半蔵門線「押上<スカイツリー前>」徒歩9分
 東武伊勢崎・大師線「とうきょうスカイツリー」徒歩10分
 東武伊勢崎・大師線「曳舟」徒歩11分

☆複数路線利用可能☆



間取り	1K		
賃料	87,500円		
管理費/共益費	10,000円		
条件	敷金:0ヶ月 / 礼金:1ヶ月		
所在地	東京都墨田区向島5丁目27-1		
構造/階建/所在階	RC / 7階 / 5階部分		
専有面積	25.47㎡		
築年数	2017年2月		
契約期間	普通借家 / 1年		
更新料	0.5ヶ月(新賃料)	更新事務手数料	0.275ヶ月税込み
保険情報	10,000円 / 1年	解約予告	2ヶ月前
退去予定日	2025年3月31日	入居時期	2025年4月中旬
保証会社	東京Aハートメント保証、保証料(初回契約時)50%、保証料(月額)1%、月額プラン(月額賃料総額の3%) / 初回・年間保証料なしも選択可		
その他費用	契約事務手数料:5,500円(入居時)、鍵交換代:27,500円(入居時)、消臭除菌代:8,800円(入居時)、あんしんサポートα(1年間):16,500円(年額)		
設備	オートロック、宅配ボックス、駐輪場、バイク置場、専用ゴミ置き場、エレベーター1基、TVモニター付きインターフォン、エアコン、浴室乾燥機、温水洗浄便座、暖房便座、コンロ2口設置済、独立洗面台、クローゼット、下駄箱、室内洗濯機置き場、バス・トイレ別室、ベランダ・バルコニー、システムキッチン、24H換気システム、CATV、BS、CS		
備考	解約通知:2ヶ月前、1年未満解約の場合賃料1ヶ月分の違約金あり、空き予定の物件は先行契約、退去時クリーニング費用:借主負担、駐輪場・バイク置き場の空き状況等は下記共用部のお問い合わせ先へご確認ください		
共用部の問合せ先	株式会社クリーンライフ 03-5918-8691		

- オートロック
- エレベーター
- エアコン
- 宅配ボックス
- 浴室乾燥機
- クローゼット
- 独立洗面台
- 専用ゴミ置き場
- コンロ2口
- 温水洗浄便座
- バス・トイレ別
- 洗濯機置き場
- システムキッチン
- 24H換気システム
- フローリング
- ベランダ/バルコニー

物産・内見・入居申込は
 「リアルタイム」Web受付

ITANDI BB

LIVCITY SUMIDA

分譲賃貸マンション **リヴシティ墨田**

【交通】

東武伊勢崎・大師線 『鐘ヶ淵』駅 徒歩6分/『東向島』駅 徒歩8分

京成押上線 『八広』駅 徒歩11分

*物件概要

- 所在地 東京都墨田区墨田3-16-6
- 構造 鉄筋コンクリート造 地上 7階建て
- 竣工 2023年 3月 ■ 総戸数 32戸

*賃貸条件

- 敷金 0ヶ月 礼金 1ヶ月
- 契約期間 2年 ■ 更新料 1.5ヶ月分
- 契約事務手数料 5,500円(税込) ■ 更新事務手数料 5,500円(税込)
- 短期解約違約有り
- 保証会社 にじいろライフ *必須加入
保証委託料 【初回】賃料+管理費の 80%
【月次保証料】(賃料+管理費)×1%/月 ※1,000円未満は一律1,000円/月
年更新無 決済サービス手数料 550円(税込)/月
- にじいろサポート24(火災保険付き) 月額 2,200円(税込)

*設備概要

エアコン・シューズBOX・クローゼット・システムキッチン(2口)・バストイレ別
浴室暖房換気乾燥機・独立洗面化粧台・ウォシュレット・24時間換気システム
オートロック・モニター付きインターフォン・防犯カメラ・宅配BOX・敷地内ゴミ置き場
インターネット:有

*備考欄

- 当社指定引越し業者 (必須利用)
 - 賃料発生日 要相談
 - 退去時クリーニング費用 賃料1ヶ月+消費税 *初期費用含まない
 - ペット飼育可 (小型犬・猫 どちらか1匹のみ) 礼金1ヶ月追加
 - 解約予告 2ヶ月前
 - 鍵交換費用 38,500円(税込)
 - 室内抗菌消毒費用 16,500円(税込)
 - 図面と現況が異なる場合は、現況を優先する。
- *建物共有部のお問合せ先 駐輪場・駐車場等の空き状況等
■ 株式会社リヴビルディング (03-6434-0673)

号室	賃料	管理費	間取り	m ²	入居可能時期
702	89,500円	10,000円	1K	26.46	相談



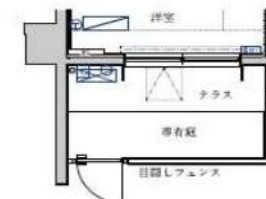
B TYPE 1K

- 専有面積/26.46m²(約8.00坪) ※MB含む。
- バルコニー面積/3.39m²(約1.02坪)



【B1タイプ部分図】

- テラス面積/3.30m²(約1.02坪)
- 専有庭/3.18m²(約0.96坪)



新宿本店 新宿区新宿3-21-4新宿ニューワークビル1階
TEL: 03-6279-2032



みずべや
水商売のお節屋



あずま通り店 新宿区歌舞伎町1-8-3良川ビル2階
TEL: 03-6205-5732

貸マンション

東向島駅

GENOVIA東向島Ⅲ sky garden 310

間取り
ワンルーム

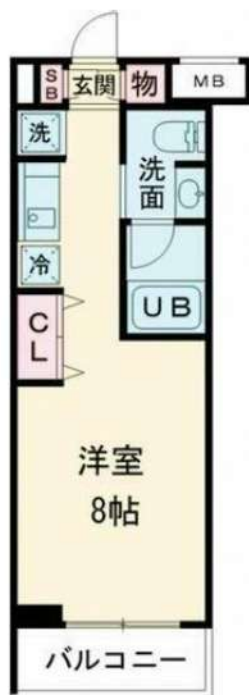
専有面積
25.35㎡

築年月
2023年08月



チェックポイント！

事務所使用不可,楽器不可,ペット相談,保証人不要,ルームシェア不可,B・T別,浴室乾燥機,トイレ,温水洗浄便座,洗面台,ガスコンロ可,2口コンロ,システムキッチン,収納スペース,クローゼット,室内洗濯機置場,洗濯機置場,都市ガス,フローリング,冷房,エアコン,インターネット対応,インターネット使用料無料,オートロック,エレベーター,宅配BOX



物件種目	貸マンション
最寄駅	東向島
間取タイプ	ワンルーム
賃貸条件	賃料 94,500円 礼金1ヶ月 敷金なし 保証金なし

物件所在地	東京都墨田区東向島5丁目		
交通	東武伊勢崎・大師線 東向島 徒歩8分		
建物	建物名	GENOVIA東向島Ⅲ sky garden 310	
	構造・規模	RC 5階建/3階部分	
	使用部分積	25.35㎡	
	間取内訳		
築年月	2023年08月	契約期間	2年
管理費等	15,000円/月 共益費なし 雑費なし		
駐車場			
現況	居住中 2025年03月25日退去予定	入居可能時期	2025年4月中旬予定
設備	B・T別,浴室乾燥機,トイレ,温水洗浄便座,洗面台,ガスコンロ可,2口コンロ,システムキッチン,収納スペース,クローゼット,室内洗濯機置場,洗濯機置場,都市ガス,フローリング,冷房,エアコン,インターネット対応,インターネット使用料無料,オートロック,エレベーター,宅配BOX		
保険等	要 2年20,000円		
備考	<small>早期解約金:1年未満の早期解約料・管理費2ヶ月分、2年未満早期解約料・管理費1ヶ月分退去時クリーニング費用:クリーニング費用は退去時請求:40,000円(税込)エアコン洗浄費用:12,000円(税込)荷物が壊く予定があっても、宅配ボックスがあれば追加せず外出することができます。室内扉は洗面化粧台・浴室乾燥機などが壊れても、こちらも充実しています。新着者を承認してから退去解除するため空き室で待っているオートロック機能が付いています。ペラが壊れた場合は修理を怠ることで、加害に巻き込まれた可能性があります。おがくや汚物など何品も持ちたい人におすすりませないこと。インターネットの使用可能な物件です。暑い日も寒い日も使えるエアコンが付いており、空調管理に便利。こちらの物件はシステムキッチン付きの物件です。こちらは1ヶ月の滞りから、4.5万円の本滞りです。こちらはマンションタイプになります。契約条件手数料(税込):5,000円 違約金費用(税込):20,000円 2ヶ月滞りサポート(税込):1,100円/月 敷料料・初期料1ヶ月 保証料:インテリス(初回保証料):賃料+管理費の90~100%、年間滞り料12,000円(税込)インテリス/日本セーフティ/ルームバンクインテリス 利用期1:完成後上層八階 他、詳しくはお問い合わせください。</small>		

新宿本店

新宿区新宿3-21-4新宿ニュータウンビル1階
TEL:03-6279-2032



みずべや
水商売のの部屋



あずま通り店

新宿区歌舞伎町1-8-3良川ビル2階
TEL:03-6205-5732

貸マンション

両国駅

プレール・ドゥーク両国Ⅳ 201

間取り
1LDK

専有面積
40.53㎡

築年月
2024年06月

定期借家

チェックポイント！

主要採光面：南向き、事務所使用不可、楽器不可、ペット相談、二人入居可、分譲タイプ、角部屋、B・T別、追焚機能、浴室乾燥機、トイレ、温水洗浄便座、洗面所、洗面所独立、ガスコンロ可、3口以上コンロ、システムキッチン、グリル、収納スペース、クローゼット、家具付き、家電付、人感センサー付照明、室内洗濯機置場、洗濯機置場、給湯、都市ガス、フローリング、都市ガス給湯、エアコン、インターネット対応、インターネット使用料無料、オートロック、モニター付オートロック、モニター付インターホン、エレベーター、宅配BOX



物件種目	貸マンション
最寄駅	両国
間取タイプ	1LDK
賃貸条件	賃料 202,000円 礼金1ヶ月 敷金なし 保証金なし

物件所在地	東京都墨田区緑1丁目24-3		
交通	都営大江戸線 両国 徒歩3分		
建物	建物名	プレール・ドゥーク両国Ⅳ 201	
	構造・規模	RC 12階建/2階部分	
	使用部分積	40.53㎡	
	間取内訳		
築年月	2024年06月	契約期間	2年
管理費等	11,000円/月 共益費なし 雑費なし		
駐車場			
現況	居住中 2025年03月23日退去予定	入居可能時期	2025年4月上旬予定
設備	B・T別、追焚機能、浴室乾燥機、トイレ、温水洗浄便座、洗面所、洗面所独立、ガスコンロ可、3口以上コンロ、システムキッチン、グリル、収納スペース、クローゼット、家具付き、家電付、人感センサー付照明、室内洗濯機置場、洗濯機置場、給湯、都市ガス、フローリング、都市ガス給湯、エアコン、インター...		
保険等	要		
備考	■建文換代33,000円 ■建文付クリーニングコート代99,000円 ■事務手数料22,000円 ■建文付印箱手数料5,500円 (郵送料別) ■リブアップ2,200円/月 ■S B1少額長期保険800円/月 ■指定扶養加入 (親族料1.0%) ■送料等別注送料330円/月 ■家具家電搬去費用49,500円 (家具家電無し契約希望の場合) ■引越期間約2週間: 送料1ヶ月分 (1年未満) ■モビリティ1.1 (50GB) 付 ■自治・県別自治体による利用及びその他に付定額等は一切なし ■法大で保証会社加入の場合、税金1ヶ月 ■ペット (小型犬または猫1匹) ■ペット飼育時税金1ヶ月追加 (退去時全額返却) ■海外派遣・海外転勤可 ■条件先行契約になります。 ■事務所・SOHO利用禁止 ■利用場所の方: CTN加入済 (海外派遣OK) 初居住料: 送料10.0% 月次手数料2,330円 (税込) ■プレミアムサービス 事務手数料: 22,000円 退去時標準手数料: 33,000円 室内清掃費用: 99,000円 リブアップ: 2,200円/月 S B1少額長期保険: 800円/月 地租料: 敷賃料1ヶ月 借付保証加入費初期借付保証: 敷賃料1.0% 車庫料: 20,000円/年 建文換代等: 有 33,000円/月 利用駅1: J及横武・中央線南行 両国徒歩7分 利用駅2: 都営線南行 両国徒歩11分		

新宿本店 新宿区新宿3-21-4新宿ニュータウンビル1階
TEL: 03-6279-2032



みずいべや
水商売のお部屋



あずま通り店 新宿区歌舞伎町1-8-3良川ビル2階
TEL: 03-6205-5732