

ARTESSIMO LINK COMODO 403

物件種別	間取り	賃料	管理費等
マンション	1R	83,500円	16,000円

【インターネット無料!※BB4U】ペット可 高級分譲賃貸レジデンス

【インターネット無料!※BB4U】ペット可 高級分譲賃貸レジデンス

外観

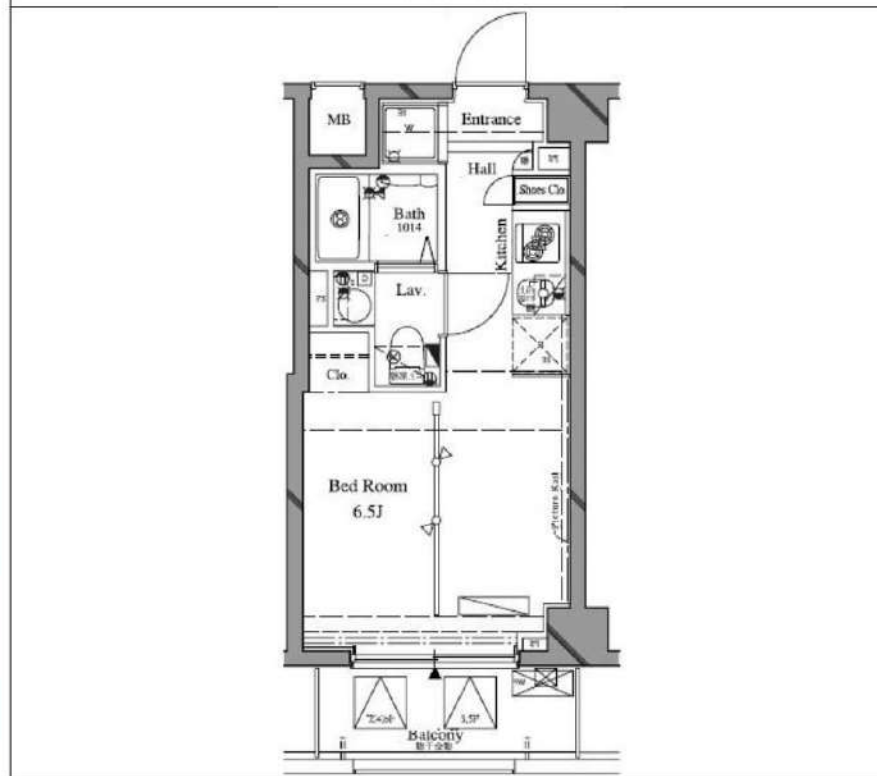


その他



※図面と異なる場合は現況を優先となります。

間取り図



敷金/保証金	0円	礼金/権利金	0円
敷引/償却金	0円	更新料	1.5ヶ月(新賃料)
更新事務手数料			
その他費用			
物件所在地	東京都江東区亀戸6丁目44-4		
交通	中央・総武線各停 亀戸駅 徒歩7分 都営新宿線 大島駅 徒歩11分 東武亀戸線 亀戸水神駅 徒歩8分		
間取り詳細			
構造	鉄筋コンクリート 4階 / 7階建		
面積	20.54㎡	向き	北
築年月	2008年3月	契約期間	普通借家契約 2年
退去日		入居時期	即入居
駐車場	駐輪場 バイク置き場		
設備	浴室乾燥, 内装コンクリート打ち, ガス給湯, バス・トイレ別, CS, シャワー, 2口コンロ, ガスキッチン, 温水洗浄便座, エアコン, 洗面所独立, 室内洗濯機置場, 押入, BS, CATV, 人感照明センサー, モニタ付オートロック, 洗面化粧台, ネット使用料不要, フローリング, システムキッチン, トイレ有, ガスコンロ, エニットバス, バス有, シューズボックス, TVインターホン, デザイナーズ, エレベーター, 外壁タイル張り, 宅配BOX		
入居諸条件	ペット可, 事務所不可, 二人入居可		
損害保険	要 23,000円(2年)		
保証会社	必須 保証会社必須/～50%		
備考	■入居中サポート/21450円 ■抗菌代/17600円 ■事務手数料/11000円 ■保証会社必須/～50% ■保険/23000円 ■鍵費用/22000円 ■契約期間(2年普借)※違約金有☆AZPの賃料+1万円でスーパーゼロプラン適用★25 ■ペット飼育時条件有		

新宿本店

新宿区新宿3-21-4新宿ニューターワビル1階
TEL : 03-6279-2032



みずべや
水商売のお部屋



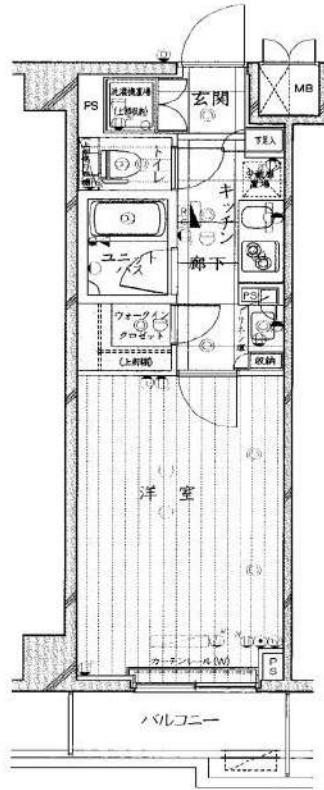
あずま通り店

新宿区歌舞伎町1-8-3良川ビル2階
TEL : 03-6205-5732

ルーブル清澄白河参番館

504 号室

ビジネスパーソンや学生さんにオススメ。充実設備の駅近分譲賃貸マンションです。



利回りくん



特別ご優待サービス
SYLA PREMIUM Club Off
SYLA PREMIUM SUPPORT
住まいのトラブルや困りごとに対応いたします。

【設備・条件その他】

エレベーター、宅配ボックス、敷地内ごみ置き場、バルコニー、フローリング、エアコン、BS、CS、分譲賃貸、パストイレ別、浴室乾燥機、温水洗浄便座、洗面所独立、洗面台、ウォークインクローゼット、シューズボックス、オートロック、防犯カメラ、モニター付きオートロック、保証会社利用可、外国人可、学生向け

※図面と現況が異なる場合は現況を優先いたします。

賃料	95,000円			
	共益費	9,000円		
敷金	0ヶ月	礼金	1ヶ月	
	所在地 東京都江東区三好4丁目			
交通	都営新宿線菊川駅 徒歩15分			
	半蔵門線清澄白河駅 徒歩15分			
	都営大江戸線森下駅 徒歩23分			
建物	構造・規模	鉄筋コンクリート・8階建		
	所在階	5階	間取	1K
	築年月	2013年10月	方角	東
	平米数	壁芯25.65㎡	バルコニー面積	3.46㎡
契約	種別	普通借家契約	契約期間	2年
	解約予告	2ヶ月前（大手法人の場合相談可）		
	更新料	1カ月	ペット	不可
その他	火災保険	20,000円	鍵交換代	27,500円
	室内清掃費	52,800円（退去時）		
	入居者サポート	SYLAプレミアムクラブ加入 24,200円（税込）/2年 更新時より 26,400円（税込）/2年		
保証会社	エルズサポート	他取り扱い有り		
	初回保証料50%、分割保証委託料700円/月、事務手数料330円/月	外国籍の方	エポスGTNを利用。初回保証料60%、月額保証料2%、年間保証料無し	
引渡	入居時期	期日指定2025年04月下旬		
	現況	居住中	解約予定日	2025-04-06
備考	◆お申込時、当社が運営するサービス「利回りくん」にも申込情報が登録されます。入居後、本登録を行う事ですぐにサービスを利用する事ができます。※本サービスの登録は無料です。 ◆ペット飼育可の場合：ペット飼育時は敷金1ヶ月積み増し。 ◆空き予定物件：先行契約のみ申込可			

パティナー住吉Tria 104

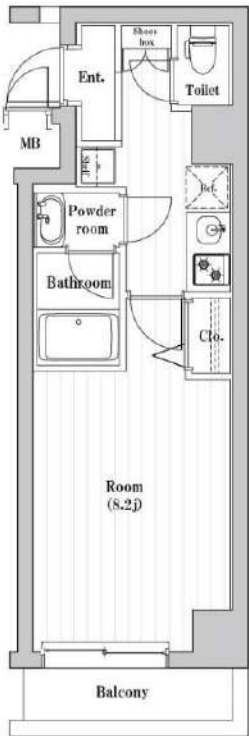
物件種別	間取り	賃料	管理費等
マンション	1K	95,000円	15,000円

【Wi-Fiインターネット無料:ファイバーゲート】セキュリティも室内設備も充実 ペット可 高級賃貸レジデンス

【Wi-Fiインターネット無料:ファイバーゲート】セキュリティも室内設備も充実 ペット可 高級賃貸レジデンス

外観

その他

間取り図


※図面と異なる場合は現況を優先となります。

敷金/保証金	0円	礼金/権利金	95,000円
敷引/償却金	0円	更新料	1.5ヶ月(新賃料)
更新事務手数料			
その他費用			
物件所在地	東京都江東区海辺22-10		
交通	東京メトロ半蔵門線 住吉駅 徒歩12分 都営新宿線 西大島駅 徒歩18分 東京メトロ東西線 東陽町駅 徒歩20分		
間取り詳細	洋室 8.2畳		
構造	鉄筋コンクリート 1階 / 7階建		
面積	27.05㎡	向き	北
築年月	2019年8月	契約期間	普通借家契約 2年
退去日		入居時期	2025年2月6日
駐車場	バイク置き場		
設備	浴室乾燥, ガス給湯, バス・トイレ別, CS, シャワー, 2口コンロ, ガスキッチン, 温水洗浄便座, エアコン, 室内洗濯機置場, 押入, BS, CATV, シューズボックス, モニタ付オートロック, 洗面化粧台, ネット使用料不要, クローゼット, フローリング, トイレ有, ガスコンロ, ユニットバス, バス有, システムキッチン, TVインターホン, デザイナーズ, エレベーター, 外壁タイル張り, 宅配BOX		
入居諸条件	ペット可, 事務所不可, 二人入居可		
損害保険	要 23,000円 (2年)		
保証会社	可 保証会社必須/～50%		
備考	■入居中サポート/21450円 ■抗菌代/17600円 ■事務手数料/11000円 ■保証会社必須/～50% ■保険/23000円 ■鍵費用/22000円 ■契約期間(2年普借) ※違約金有 ☆AZPの賃料+1万円でスーパーゼロプラン適用 ★0 ■ペット飼育時条件有		

新宿本店

新宿区新宿3-21-4新宿ニュータワービル1階
TEL: 03-6279-2032



みずべや
水商売のお部屋



あずま通り店

新宿区歌舞伎町1-8-3良川ビル2階
TEL: 03-6205-5732

ハーモニーレジデンス月島

204

東京メトロ有楽町線「月島」徒歩3分



間取り	1K		
賃料	98,000円		
管理費/共益費	10,000円		
条件	敷金:0ヶ月 / 礼金:1ヶ月		
所在地	東京都中央区佃3丁目10-9		
構造/階建/所在階	RC / 8階 / 2階部分		
専有面積	25.30㎡		
築年数	2011年8月		
契約期間	普通借家 / 1年		
更新料	0.5ヶ月(新賃料)	更新事務手数料	0.275ヶ月税込み
保険情報	10,000円 / 1年	解約予告	2ヶ月前
退去予定日	2025年2月28日	入居時期	2025年3月中旬
保証会社	シノケンコミュニケーションズ(2)、保証料(初回契約時)50%、保証料(更新時)12000円、保証人ありプラン:賃料総額の30%		
その他費用	契約事務手数料:5,500円(入居時)、鍵交換代:27,500円(入居時)、消臭除菌代:8,800円(入居時)、あんしんサポートα(1年間):16,500円(年額)		
設備	オートロック、宅配ボックス、駐輪場、バイク置場、エレベーター1基、TVモニター付きインターフォン、エアコン、浴室乾燥機、温水洗浄便座、コンロ2口設置済、洗面化粧台、クローゼット、下駄箱、室内洗濯機置き場、バス・トイレ別室、バルコニー、システムキッチン、24H換気システム、BS、CS		
備考	解約通知:2ヶ月前、1年未満解約の場合賃料1ヶ月分の違約金あり、空き予定の物件は先行契約、退去時クリーニング費用:借主負担、駐車場・駐輪場の空き状況等は下記共用部のお問い合わせ先へご確認ください		
共用部の問合せ先	シノケンファシリティーズ 03-6860-3110		

- オートロック
- エレベーター
- エアコン
- 宅配ボックス
- 浴室乾燥機
- クローゼット
- コンロ2口
- 温水洗浄便座
- バス・トイレ別
- 洗濯機置き場室内
- システムキッチン
- 24H換気システム
- フローリング
- バルコニー
- 下駄箱

物産・内見・入居申込は「リアルタイム」Web受付

ITANDI BB

※現況と図面に相違がある場合は、現況優先となります。 ※入居可能日は変更となる可能性があります。 ※空き予定の物件は先行契約になります。

新宿本店 新宿区新宿3-21-4新宿ニューワールドビル1階
TEL: 03-6279-2032



みずべや
水商売のお部屋



あずま通り店 新宿区歌舞伎町1-8-3良川ビル2階
TEL: 03-6205-5732

Wi-fi・インターネット使い放題先進マンション
 駅や生活利便施設に近い快適生活を実現できる好立地

Access

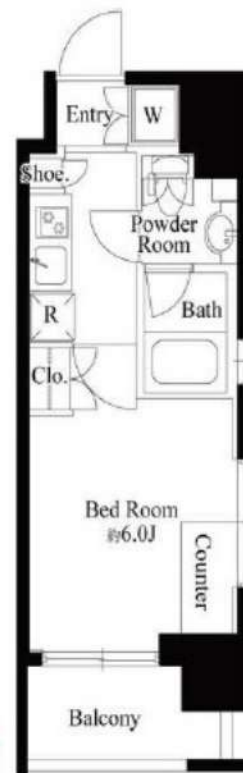
東京メトロ有楽町線
「新富町」 駅徒歩 2分

東京メトロ日比谷線
「築地」 駅徒歩 3分



- スタイリッシュな外観タイル張り
- エレベーター監視防犯カメラ付
- 共用部防犯カメラ
- TVモニター付オートロックシステム
- 防犯性の高いダブルロックディンプルキー
- 防犯力のある鍵レッド・ドアガード採用
- 床フローリング仕様・快適なエアコン1基
- システムキッチン(吊戸棚・下収納有)
- 2ロガスコンロ(グリル・温度センサー付)
- 清潔な暖房便座付き温水シャワートイレ

- ★インターネット無料
- ↑速度等詳細はTEL0120-615-919
- 便利で嬉しい!お湯張り機能付きバス
- ★雨天・冬は必須!浴室換気乾燥暖房涼風機
- パウダールーム独立洗面台
- 収納便利なクローゼット
- BS/CS110°(別途費用)
- ペット可:小型犬・猫1匹※別途敷金1ヶ月
- 駐輪場1戸1台無料(指定場所有)
- 退去時清掃費用、更新時更新費用等有り



0301 号室 専有面積 20.75㎡

間取 1K

賃料 **106,000** 円/月

共益費 12,000 円/月

物件概要

所在地 / 東京都中央区築地1丁目4-11
 構造・規模 / 鉄骨鉄筋コンクリート造 10階建 地下2階
 総戸数 / 24 戸
 築年月 / 2005年08月23日
 入居日 / 即可

契約条件

敷金0ヶ月・礼金0ヶ月

CH保証システム利用料:家賃総額55%(最低金額5.5万円)
 24Hサポート料22,000円/2年・鍵交換代22,000円
 室内抗菌処理代17,600円事務手数料11,000円
 当社指定賃貸入居者総合保険加入の事(別途費用)
 ※賃料口座引落し(口座振替手数料:月額550円)
 普通賃貸借2年契約
 ★インターフォン故障中の為、ご理解いただける方のみ
 申込受付可能となります。
 ☆キャンペーンは2/末までの成約者様限定

24時間安心サポート

設備のトラブルに24時間365日の受付体制

医療健康サービス 24

看護師が24時間365日相談可※申込条件有

※図面と現況が異なる場合、現況優先とさせていただきます。
 ※退去時清掃費用、更新時更新費用等がございます。

新宿本店 新宿区新宿3-21-4新宿ニュータワービル1階
 TEL: 03-6279-2032



みずばや
 水商売のお部屋

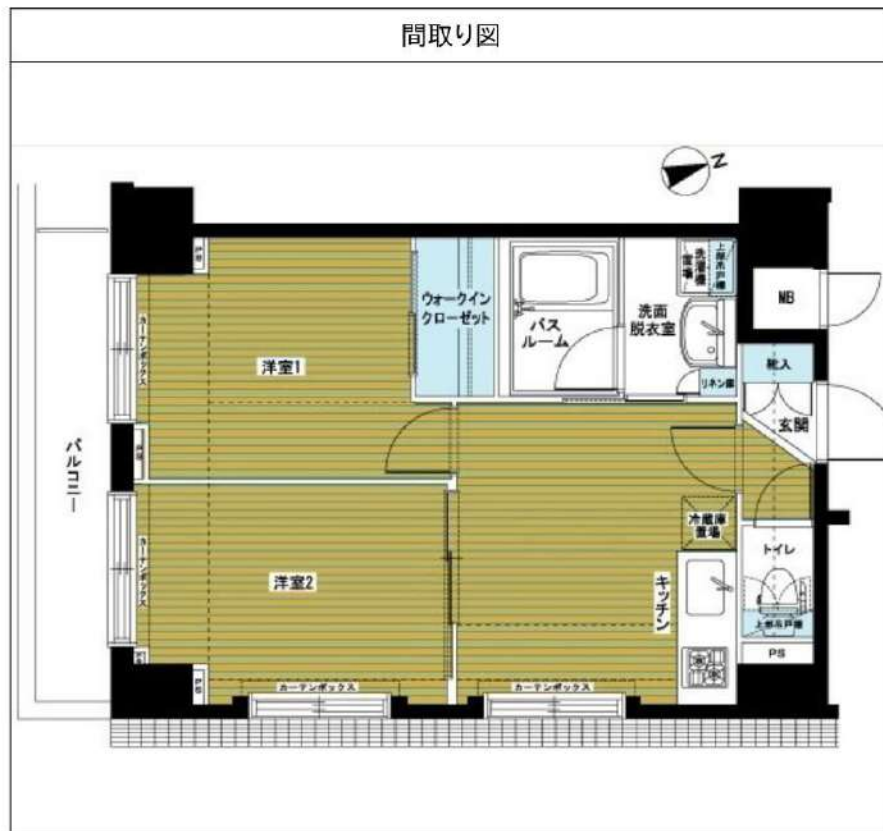


あずま通り店 新宿区歌舞伎町1-8-3良川ビル2階
 TEL: 03-6205-5732

アヴァンティーク銀座東 1102

物件種別	間取り	賃料	管理費等
マンション	2K	158,000円	10,000円

敷金/保証金	158,000円	礼金/権利金	158,000円
敷引/償却金		更新料	1ヶ月(新賃料)
更新事務手数料			
その他費用	<small>[-一時金] 鍵交換費用(税込): 27,500円 [月次費用] 家財保険+付帯サービス(税込): 1,835円 [備考] ■契約時: 当月分+翌月分の賃料・管理費をお支払い頂きます ■解約時: ルームクリーニング費用及び借主負担分の原状回復費用をお支払い頂きます</small>		
物件所在地	東京都中央区湊3丁目5-8		
交通	東京メトロ有楽町線 新富町駅 徒歩4分 東京メトロ日比谷線 築地駅 徒歩7分 京葉線 八丁堀駅 徒歩8分		
間取り詳細	11階: K 5.80畳, 洋室 5.40畳, 洋室 5.30畳		
構造	鉄骨鉄筋コンクリート 11階 / 14階建		
面積	40.58㎡	向き	南
築年月	2003年12月17日	契約期間	普通借家契約 2年
退去日	2025年3月31日	入居時期	2025年4月下旬
駐車場	駐輪場 バイク置き場		
設備	2口ガス(グリル付) 独立洗面台 脱衣室 浴室乾燥機 温水洗浄便座 追焚 角部屋 二面採光		
入居諸条件	二人入居可		
損害保険			
保証会社	必須 トーシンライフ、オリコフォレントインシュア、全保連/保証料: 初回=賃料等×50%、月額=賃料等×1%		
備考	■民泊利用不可 ■自転車: 月額1,000円 バイク: 月額2,000円 ※要空き確認・2年分一括払い ■部屋タイプ: G ※浴室TVは視聴不可 ※内装は入居までに変更となる場合がございます ※食器洗浄乾燥機は残置物となります ■外国籍相談可(申込条件: 在留カード必須、日本語読み書き出来る方、連帯保証人必須: 日本人又は永住者) ◆内見予約は『スマート内覧』◆		



※図面と異なる場合は現況を優先となります。

新宿本店 新宿区新宿3-21-4新宿ニュータワービル1階
TEL: 03-6279-2032



みずべや
水商売のお部屋



あずま通り店 新宿区歌舞伎町1-8-3良川ビル2階
TEL: 03-6205-5732

RENECAT導入済★消臭・抗菌効果が半永久持続
★家具・家電付賃貸へ変更可★すぐお住まいになれます

Access

東京メトロ半蔵門線
「水天宮前」 駅徒歩 2分



東京メトロ日比谷線
「人形町」 駅徒歩 5分

0403 号室 専有面積 40.49㎡

間取 1LDK

賃料 **160,000** 円/月

共益費 15,000 円/月

物件概要

所在地 / 東京都中央区日本橋蛸殻町2丁目8-13
構造・規模 / 鉄筋コンクリート造 10階建
総戸数 / 62 戸
築年月 / 2003年04月25日
入居日 / 2025年04月20日

契約条件

保証金2ヶ月 (契約時償却)

CH保証システム利用料:家賃総額55%(最低金額5.5万円)
保証金契約時償却(保証金プランで契約の場合)
24Hサポート料22,000円/1年・鍵交換代22,000円
室内抗菌処理代17,600円事務手数料11,000円
当社指定賃貸入居者総合保険加入の事(別途費用)
※賃料口座引落し(口座振替手数料:月額550円)
普通賃貸借1年契約(更新型)※
※1、2回目の更新時5%の賃料改定あり。更新料は1回のみ。
2回目以降の更新料は無い為、安心して永くお住まいいただけます
※学生・風・ホ不可
◆給湯料金:共益費込※ガス個別契約不要



24時間安心サポート

設備のトラブルに24時間365日の受付体制

医療健康サービス24

看護師が24時間365日相談可※運送条件有

※図面と現況が異なる場合、現況優先とさせていただきます。
※退去時清掃費用、更新時更新費用等がございます。

- タイル貼りの美しい外観
- TVモニター付オートロックシステム
- 共用部に防犯カメラ設置
- 監視カメラ付エレベーター
- 防犯性に優れたディンプルキー
- 玄関人感センサーライト
- 全身映せるガラスミラー
- エアコン2基標準装備
- 2口RHコンロシステムキッチン
- 床フロアタイル仕様
- パウダールーム洗面台
- 温水シャワートイレ
- 洗濯機置場室内
- トール型シューズBOX
- ★ネット使い放題(UCOM光レジデンス)
- ↑速度等詳細先Tel.0120-955-740
- BS・CATV(別途費用)
- 建物内ゴミ置き場
- 24時間受取可能宅配BOX
- 駐輪場(空き状況条件等、要確認)



新宿本店 新宿区新宿3-21-4新宿ニュータワービル1階
TEL: 03-6279-2032



みずべや
水商売のお部屋



あずま通り店 新宿区歌舞伎町1-8-3良川ビル2階
TEL: 03-6205-5732