

ビイルーム新宿

611号室

初期費用の分割払いがご利用いただけます

◆おすすめポイント◆



※掲載情報と現状が異なる場合は現状が優先となります。



総武・中央線 大久保 徒歩 2分
山手線 新大久保 徒歩 4分
大江戸線 新宿西口 徒歩 11分

間取り	1K
賃料	96,000円
管理費	6,000円
礼金敷金	礼金1ヶ月・敷金1ヶ月

所在	東京都新宿区百人町1丁目15-2		
間取詳細	K(1.5畳) 洋(6.6畳)		
構造・階建	RC6階/6階建		
専有面積	22.3㎡	建物種別	マンション
築年月	2001年3月	開口向き	南東
入居時期	未定	更新料	1ヶ月
損保	要1.8万円2年	連帯保証人	不要+保証会社利用が必要
契約期間	普通賃借		
保証会社	加入要(エボスカード/基本保証料:月額賃料の100%/月次保証料:月額賃料の1.5%/更新保証料:2年毎に3万(K-B2))		
駐車場	-		
入居諸条件	2人入居不可 ルームシェア不可 事務所不可		
その他費用	カードキー代17,600円(入居時)、安心サポート24代770円(毎月)		
周辺施設	業務スーパー新宿大久保店まで366m ローソンストア100新宿大久保駅前店まで276m セブンイレブン新宿大久保西店まで180m マツモトキヨシ新宿大久保駅前店まで255m フレッシュネスバーガー新宿大久保店まで181m Sガスト大久保店まで302m すき家大久保百人町店まで297m マクドナルド新宿大久保店まで219m		
設備	ガス:都市、バス、トイレ、エアコン、室内洗濯機置場、ガスコンロ1口設置済、給湯、バストイレ別、シャワー、浴室乾燥機、洗面台、システムキッチン、最上階、バルコニー、フローリング、ビクチャーレール、クローゼット、シューズボックス、インターホン、オートロック、モニタ付オートロック、エレベータ2基、宅配ボックス		
備考	3駅利用可、3沿線利用可、駅まで平坦、駅前		

新宿本店 新宿区新宿3-21-4新宿ニュータウンワビル1階
TEL: 03-6279-2032



みずべや
水商売のお部屋



あずま通り店 新宿区歌舞伎町1-8-3良川ビル2階
TEL: 03-6205-5732

貸マンション

大久保駅

リヴシティ新宿武番館(リヴシティシンジュクニバンカン) 501

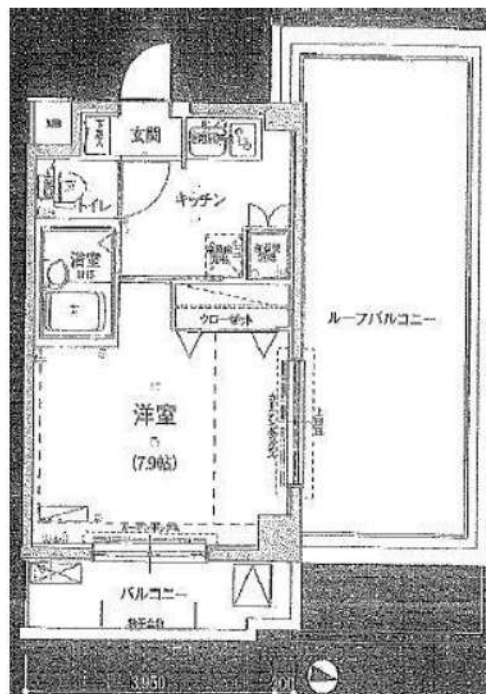
間取り
1K

専有面積
27.20㎡

築年月
2002年04月

チェックポイント！

駐輪場有,主要採光面:東向き,ペット相談 小型犬可 猫可,保証人不要,二人入居可,2面採光,外観タイル張り,常時ゴミ出し可能,分譲タイプ,角部屋,24時間換気システム,B・T別,シャワー,浴室乾燥機,トイレ,温水洗浄便座,洗面台,ガスコンロ付,2口コンロ,独立型キッチン,システムキッチン,グリル,クローゼット,シューズボックス,照明器具,室内洗濯機置場,洗濯機置場,給湯,都市ガス,フローリング,全居室フローリング,エアコン,C A T V,光ファイバー,ダブルロックドア,オートロック,モニタ付インターホン,防犯カメラ,火災警報器(報知機),バルコニー,2面バルコニー,ルーフバルコニー,エレベーター,宅配BOX



物件種目	貸マンション
最寄駅	大久保
間取タイプ	1K
賃貸条件	賃料 105,000円 礼金1ヶ月 敷金なし 保証金なし

物件所在地	東京都新宿区北新宿1丁目 21-16		
交通	J R 総武・中央緩行線 大久保 徒歩7分		
建物	建物名	リヴシティ新宿武番館(リヴシティシンジュクニバンカン) 501	
	構造・規模	R C 6階建/5階部分	
	使用部分積	27.20㎡	
	間取内訳	洋室7.9・K2	
築年月	2002年04月	契約期間	2年
管理費等	10,000円/月 共益費なし 雑費なし		
駐車場			
現況	居住中 2025年04月28日退去予定	入居可能時期	相談
設備	B・T別,シャワー,浴室乾燥機,トイレ,温水洗浄便座,洗面台,ガスコンロ付,2口コンロ,独立型キッチン,システムキッチン,グリル,クローゼット,シューズボックス,照明器具,室内洗濯機置場,洗濯機置場,給湯,都市ガス,フローリング,全居室フローリング,エアコン,C A T V,光ファイバー,ダ...		
保険等	不要		
備考	短期解約違約、指定の引越業者あり。指定の電力会社あり。ペット可(礼金1ヶ月追加)、設備充実のマンションです。事務所・SOHO利用不可。図面と現況が異なる場合は、現況が優先となります。更新事務手数料、5,000円(税別)。クリーニング代、退去時別途。株式会社にしろサポート24(火災保険付き)月額2,000円(税別)。契約事務手数料:5,500円 室内消毒代:16,500円 更新料:新賃料1.5ヶ月 賃貸保証:加入要(初回)総賃料の80%~(月額)総賃料の1%~(決済サービス料)500円(税別)/月 鍵交換代等:有 38,500円~ 利用駅1:東京メトロ丸ノ内線 西新宿 徒歩7分 利用駅2:西武新宿線 西武新宿 徒歩9分		

新宿本店 新宿区新宿3-21-4新宿ニュータワービル1階
TEL: 03-6279-2032



みずべや
水商売のお部屋



あずま通り店 新宿区歌舞伎町1-8-3良川ビル2階
TEL: 03-6205-5732

貸マンション

曙橋駅

メインステージ市ヶ谷曙橋(メインステージイチガヤケボノバシ) 0401

間取り
1K

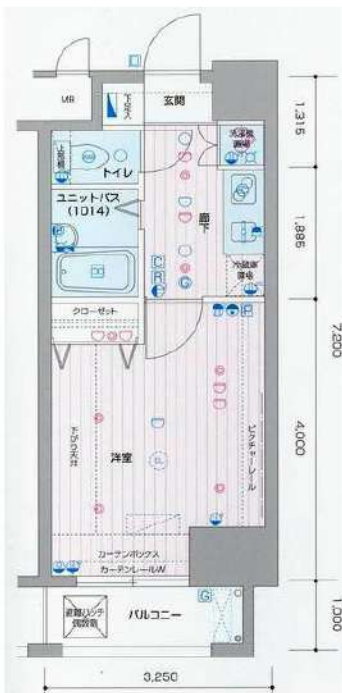
専有面積
23.40㎡

築年月
2004年02月



チェックポイント!

バイク置場有,駐輪場有,主要採光面:南東向き,事務所使用不可,楽器不可,保証人不要,外観タイル張り,常時ゴミ出し可能,分譲タイプ,角部屋,24時間換気システム,B・T別,浴室乾燥機,トイレ,ガスコンロ付,2口コンロ,システムキッチン,クローゼット,シューズボックス,照明器具,人感センサー付照明,室内洗濯機置場,洗濯機置場,給湯,都市ガス,エアコン,B S端子,CATV,インターネット使用料無料,オートロック,モニタ付オートロック,モニタ付インターホン,ディンプルキー,24時間セキュリティ,パルコニー,エレベーター,宅配BOX



物件種目	貸マンション
最寄駅	曙橋
間取タイプ	1K
賃貸条件	賃料 106,500円 礼金1ヶ月 敷金なし 保証金なし

物件所在地	東京都新宿区市谷仲之町 4-4-4		
交通	都営新宿線 曙橋 徒歩4分		
建物	建物名	メインステージ市ヶ谷曙橋(メインステージイチガヤケボノバシ) 0401	
	構造・規模	SRC 12階建/4階部分	
	使用部分積	23.40㎡	
	間取内訳		
築年月	2004年02月	契約期間	2年
管理費等	15,000円/月 共益費なし 雑費なし		
駐車場			
現況	居住中	入居可能時期	2025年4月下旬予定
設備	B・T別,浴室乾燥機,トイレ,ガスコンロ付,2口コンロ,システムキッチン,クローゼット,シューズボックス,照明器具,人感センサー付照明,室内洗濯機置場,洗濯機置場,給湯,都市ガス,エアコン,B S端子,CATV,インターネット使用料無料,オートロック,モニタ付オートロック,モニタ付インタ...		
保険等	要 2年16,000円		
備考	引越業者当社指定引越し業者指定保証会社必須(セゾン)退去時要清掃代解約予告50日前電力業者指定有ネット込(ハウスクリーニング費用(退去時請求):49,500円 退去時鍵交換費用(契約時請求):29,700円 AMLクラブサポート費用(契約時請求):16,500円 更新料:新賃料1.5ヶ月 賃貸保証:加入要 家賃総額より50%~ 利用駅1:都営大江戸線 牛込柳町徒歩6分 利用駅2:東京メトロ丸ノ内線 四谷三丁目徒歩12分		

新宿本店

新宿区新宿3-21-4新宿ニューターワビル1階
TEL:03-6279-2032



みずばや
水商売のお部屋



あずま通り店

新宿区歌舞伎町1-8-3良川ビル2階
TEL:03-6205-5732

■□■ 申込は、ITANDI BBよりお願い致します ■□■

FOR RENT 【分譲賃貸マンション】

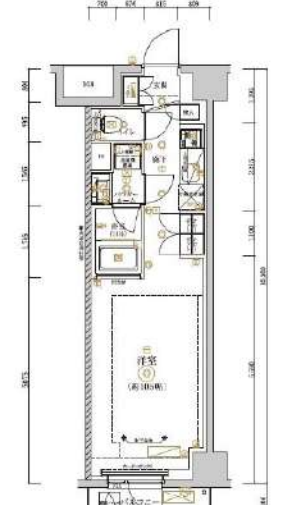
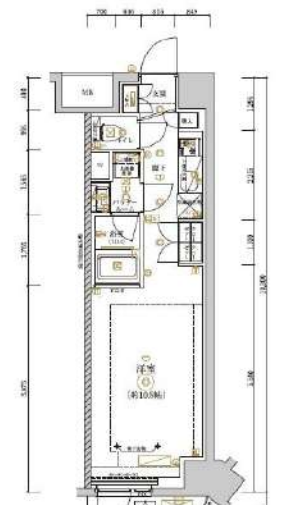
リルシア シティ【先行契約となります】



A2 TYPE 1R (36㎡)
 ROOM SIZE: 23.100㎡ (25.79坪) | バルコニー面積: 3.57㎡ (0.86坪)
 ■ 月賃: 135,000円

I TYPE 1R (36㎡)
 ROOM SIZE: 26.940㎡ (30.60坪) | バルコニー面積: 3.09㎡ (0.75坪)
 ■ 月賃: 123,000円

F2 TYPE 1R (36㎡)
 ROOM SIZE: 20.940㎡ (23.66坪) | バルコニー面積: 3.30㎡ (0.79坪)
 ■ 月賃: 130,500円



ZEH-M Oriented 認定取得マンション



「ZEH-M Oriented」は、
 省エネルギー性能を高めるために高断熱・高気密・高効率のシステムを導入し、省エネ
 効果を実現する。建築基準法で定められた省エネ基準を大幅に超過する。省エネ効果
 により、CO2削減に貢献する。ZEH-M Oriented 認定取得マンションです。

断熱性 高断熱・高気密
省エネ 省エネルギー効果
ZEH-M 認定取得
BELS 省エネ性能評価

★インターネット（他社回線引込不可）

★使用料無料

★ペット飼育可★（規定有り）

別途管理費 15,000円 ※208号室内見不可※

号室	賃料	敷金	礼金	タイプ	向き	退去日	入居時期
208	135,000円	0	1	I	南	3/25 退去予定	2025年5月中旬
301	123,000円	0	1	A2	西	4/30 退去予定	2025年5月下旬
506	130,500円	0	1	F2	南	4/11 退去予定	2025年6月上旬

※図面と現況が異なる場合は現況が優先となります。■申し込みの際はイタンジBBにてお願いします。■お部屋は原則として「クリーニング中」以外現況引き渡しです。■保証会社必須（あんしん保証など多数）。初回保証料は、賃料等の合計額の50%。年間更新料は10,000円。但し次手法人契約の場合で保証会社利用しない場合は、敷金1ヶ月プラスです。■ペット飼育可の物件で飼育する場合は、申込書にその旨（種類、数）を記載。敷金1ヶ月プラス（退去時償却）。建物管理規約等により制限があります。また、管理規約や飼育細則等の違反により賃貸借契約が解除となる場合があります。■建物全館禁煙です。但し、専有部分においては、退去時に天井クロスを張り替え（借主全額負担）を前提に容認します。■短期解約（1年未満・フリーレントがついての契約の場合は1年9か月未満）違約金賃料等の1ヶ月分■解約予告2ヶ月前。更新料、新賃料の1ヶ月分。更新事務手数料0.5ヶ月分（別別）。■駐車場、バイク置場、駐輪場については、建物管理会社への空確認を要します。また、お申し込みは原則別途建物管理会社にお申込み願います。■※208号室内見不可※

RELUXIA CITY 北新宿

賃料	賃料表を参照下さい		
間取り	1R	物件種別	マンション（居住用）
管理費	15,000円	礼金	賃料表を参照下さい
交通	JR中央・総武線 東中野駅 徒歩6分 都営大江戸線 東中野駅 徒歩10分		
物件所在地	東京都新宿区北新宿3丁目40-1		
構造・規模	鉄筋コンクリート造 地下1階付地上階数6階建		
専有面積	間取参照下さい	向き	賃料表を参照下さい
築年月	2024年3月	入居時期	賃料表を参照下さい
契約期間	2年間（更新可）	原状回復	退去時精算
鍵交換費用	27,500円	損害保険	20,000円
更新料	新賃料1ヶ月分	更新事務手数料	新賃料0.5ヶ月分+税
駐輪場	有 ※詳細、空き確認は下記、建物管理へお問い合わせ下さい。		
駐車場	無		
バイク置場	有 ※詳細、空き確認は下記、建物管理へお問い合わせ下さい。		
ペット飼育	可 犬・猫1匹まで （成長時体長50cm・体重10kg程度まで）		
建物管理会社	フュディアルコミュニティ TEL 03-6435-5998		
保証会社必須	(あんしん保証・ジェイリース 賃料等の50%・GTN 賃料等の70%) 大手法人契約の場合、保証会社免除相談。但し、敷金1ヶ月加算。		
設備	共設設備:	BS,CS110	
	インターネット:	BBM-NET ※インターネット使用料無料	
	CATV:	無	
備考	都市ガス、下水道、エアコン給湯、バス専用トイレ専用バス・トイレ別シャワー、温水洗浄便座、BS端子、CS、ガスキッチンシステムキッチン、洗面台室内洗濯機置場、浴室乾燥機、フローリングエレベータ、モニター付きオートロック宅配ボックス、分譲タイプ外観タイル張り、24時間換気システムクロゼット、シューズボックス、ダブルロックGT導入済		

新宿本店 新宿区新宿3-21-4新宿ニュータウンビル1階
TEL: 03-6279-2032

みずべや
水商売のお部屋

あずま通り店 新宿区歌舞伎町1-8-3良川ビル2階
TEL: 03-6205-5732

ZOOM高田馬場 805

物件種別	間取り	賃料	管理費等
マンション	1DK	138,000円	7,000円

敷金/保証金	138,000円	礼金/権利金	138,000円
敷引/償却金		更新料	1ヶ月(新賃料)
更新事務手数料			
その他費用	<small>[-一時金] 鍵交換費用(税込): 33,000円 [月次費用] 家財保険+付帯サービス(税込): 1,735円 (備考) ■契約時: 当月分+翌月分の賃料・管理費をお支払い頂きます ■ペット飼育時: 敷金1ヶ月追加(別途飼育相則参照・要申請書) ■解約時: ルームクリーニング費用及び借主負担分の原状回復費用をお支払い頂きます</small>		
物件所在地	東京都新宿区下落合1丁目11-6		
交通	山手線 高田馬場駅 徒歩9分 東京メトロ東西線 高田馬場駅 徒歩9分 西武新宿線 下落合駅 徒歩5分		
間取り詳細	8階: LD 6.10畳, 洋室 3.80畳		
構造	鉄筋コンクリート 8階 / 10階建		
面積	29.37㎡	向き	東
築年月	2022年1月31日	契約期間	普通借家契約 2年
退去日		入居時期	相談
駐車場	要問合せ 駐輪場 バイク置き場		
設備	2口ガス 独立洗面台 脱衣室 浴室換気乾燥機 追焚 温水洗浄便座 フローリング 室内洗濯機置場		
入居諸条件	ペット可, 二人入居可		
損害保険			
保証会社	必須 トーシンライフ、オリコフォレントインシュア、全保連/保証料: 初回=賃料等×50%、月額=賃料等×1%		
備考	■民泊利用不可 ■自転車: 月額500円 バイク: 月額2,000円(契約時2年間一括払い※台数要確認) ■部屋タイプ: R3 ◆内見予約は『スマート内覧』◆■外国籍相談可(申込条件: 在留カード必須、日本語読み書き出来る方、連帯保証人必須: 日本人又は永住者) ■一部法人保証会社未加入時: 敷金・礼金を各1ヶ月追加		

外観



その他

間取り図



新宿本店

新宿区新宿3-21-4新宿ニュータワービル1階
TEL: 03-6279-2032



みずべや
水商売のお部屋



あずま通り店

新宿区歌舞伎町1-8-3良川ビル2階
TEL: 03-6205-5732

RENECAT導入済物件消臭★抗菌効果が半永久持続
★家具・家電付賃貸へ変更可★すぐお住まいになれます

Access

JR山手線
「新宿」駅徒歩7分



東京メトロ副都心線
「新宿三丁目」駅徒歩7分

- タイル張りの美しい外観
- 防犯カメラ付エレベーター
- 共用部防犯カメラ(9台)
- 24時間マンションセキュリティ
- カラーTV付オートロックシステム
- ダブルロック&ディンプルキー
- 床フローリング仕様
- エアコン1基標準装備
- オリジナルシステムキッチン
- 2口ガスコンロ

- お湯はり機能付バス
- ★浴室換気乾燥暖房涼風機
- シャンプードレッサー付独立洗面台
- 収納便利なクローゼット
- インターネット利用可能(別途費用)
- BS・110°CS・CATV(別途費用)
- 24時間受取可能宅配BOX
- 駐輪場(空き条件等含め要詳細確認)
- バイク置場(空き状況、条件等含め要確認)
- ペット可(別途敷金1ヶ月)小型1匹まで



0404 号室 専有面積 25.50㎡

間取 1K

賃料 159,000 円/月

共益費 20,000 円/月

物件概要

所在地 / 東京都新宿区新宿6丁目2-16
構造・規模 / 鉄筋コンクリート造 6階建
総戸数 / 53 戸
築年月 / 2018年08月10日
入居日 / 2025年06月05日

契約条件

敷金0ヶ月・礼金0ヶ月

SC保証システム利用料:家賃総額55%(最低金額5.5万円)
保証人付プラン:家賃総額の30%(最低金額3万円)
24Hサポート料22,000円/1年・鍵交換代22,000円
室内抗菌処理代17,600円事務手数料11,000円
当社指定火災保険(ジック)加入の事(別途費用)
賃料口座引落し(口座振替手数料別途費用)
普通賃貸借1年契約(更新型)※
※1、2回目の更新時5%の賃料改定あり。更新料は1回のみ。
※2回目以降の更新料は無い為、安心して永くお住まいいただけます
※LPガス(要担保金)

24時間安心サポート

設備のトラブルに24時間365日の受付体制

医療健康サービス24

看護師が24時間365日相談可※適応条件有

※図面と現況が異なる場合、現況優先とさせていただきます。
※退去時清掃費用、更新時更新費用等がございます。

新宿本店 新宿区新宿3-21-4新宿ニュータワービル1階
TEL: 03-6279-2032



みずべや
水商売のお部屋



あずま通り店 新宿区歌舞伎町1-8-3良川ビル2階
TEL: 03-6205-5732

**RENECAT導入済物件★消臭抗菌効果が半永久持続
★家具・家電付賃貸へ変更可★すぐお住まいになれます**

Access

東京メトロ丸ノ内線
「四谷三丁目」 駅徒歩 7分

JR総武線
「信濃町」 駅徒歩 8分



0308 号室 専有面積 25.52㎡

間取 1DK

賃料 **163,000** 円/月

共益費 20,000 円/月

物件概要

所在地 / 東京都新宿区大京町12-10
構造・規模 / 鉄筋コンクリート造 5階建
総戸数 / 61 戸
築年月 / 2020年01月06日
入居日 / 2025年06月08日

契約条件

敷金0ヶ月・礼金0ヶ月

SC保証システム利用料:家賃総額55%(最低金額5.5万円)
保証人有プラン:家賃総額の30%(最低金額3万円)
24Hサポート料22,000円/1年・鍵交換代22,000円
室内抗菌処理代17,600円事務手数料11,000円
当社指定火災保険(ジック)加入の事(別途費用)
※賃料口座引落し(口座振替手数料別途有)
普通賃貸借1年契約(更新型)※
※1、2回目の更新時5%の賃料改定あり。更新料は1回のみ。
2回目以降の更新料は無い為、安心して永くお住まいいただけます
※LPガス(要担保金)

24時間安心サポート

設備のトラブルに24時間365日の受付体制

医療健康サービス 24

看護師が24時間365日相談可※適応条件有

※図面と現況が異なる場合、現況優先とさせていただきます。
※退去時清掃費用、更新時更新費用等がございます。

- ダブル配筋で耐震性の高い基礎構造
- 共用部防犯カメラ設置(7台)
- カラーTVモニター付オートロック
- 安心のダブルロックディンプルキー
- 快適なエアコン標準装備
- LL45等級フローリング採用
- 2口ガスシステムキッチン
- シャンプードレッサー付き独立洗面台
- 清潔な温水シャワートイレ
- 24時間利用可能宅配ボックス
- ★雨天や冬に必須浴室換気乾燥暖房涼風機
- ★お湯張り機能付きバス
- ★ネット使い放題(ファイバーゲート)
- ↑速度等詳細はTel0120-988-660
- BS/CS110°/CATV(別途費用)
- 24時間利用可能なゴミ置き場
- 原付バイク置場(空き条件等含め要確認)
- 駐輪場(空き条件等含め要詳細確認)
- ペット(小型1匹まで)敷金1ヶ月追加
- 2人入居・外国籍可・海外審査も可能



新宿本店 新宿区新宿3-21-4新宿ニュータワービル1階
TEL: 03-6279-2032



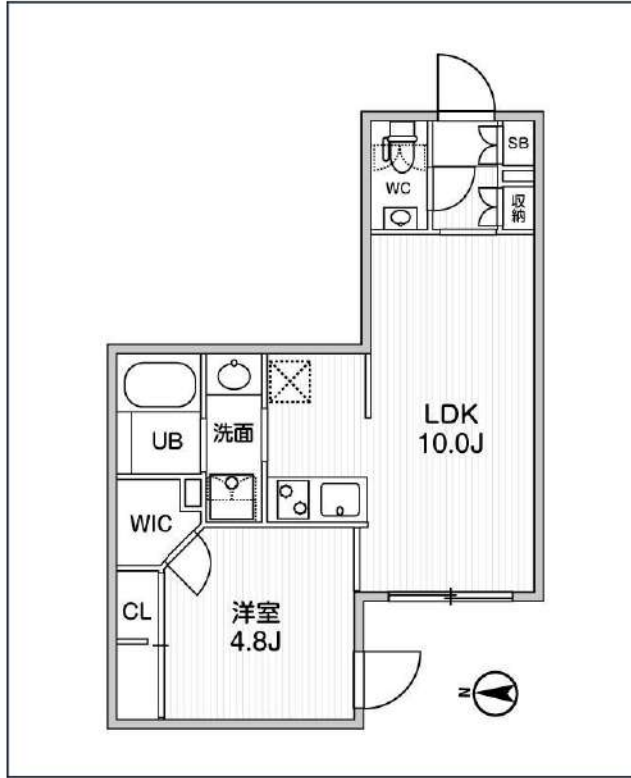
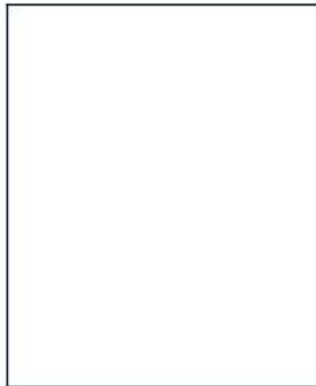
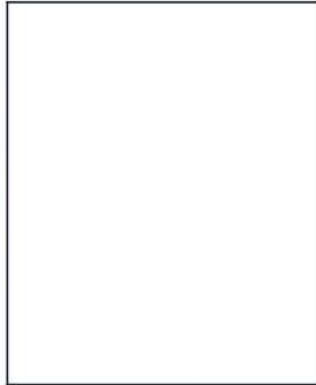
みずぺや
水商売のお部屋



あずま通り店 新宿区歌舞伎町1-8-3良川ビル2階
TEL: 03-6205-5732

ルネサンスコート高田馬場Patria

JR山手線「高田馬場」徒歩7分
東京メトロ東西線「高田馬場」徒歩7分
西武新宿線「下落合」徒歩9分



号室	賃料
303	182,000円

管理費	10,000円		
敷金	0円	礼金	0円
所在地	東京都新宿区高田馬場3丁目16-20		
構造・階建	RC 3階部分 / 地上4階、地下0階		
築年月	2023年8月	総戸数	18
間取り	1LDK	専有面積	36.01㎡
契約期間	普通借家2年	開口向き	西
保険		連帯保証人	指定しない
保証会社			
その他費用	鍵交換費用24,200円 税込、Goodプレミアムα (24Hサポートのみ) 11,000円 税抜(入居時)、住宅総合保険(フレックス)28,000円 非課税(入居時)、Goodプレミアムα 登録料2,000円/税抜(入居時)		
入居時期	2025年5月中旬	退去予定日	—

インターネット 使用料無料	オートロック	宅配ボックス	専用ゴミ置き場	浴室乾燥機	追い焚き	ウォシュレット	礼金0	独立洗面台	洗面所独立	シャワー・ドレッサー	照明器具
洗濯機設置あり	バス・トイレ別	コンロ2口	システムキッチン	エアコン	24時間システム	下駄箱	防犯カメラ	光ファイバー	集金ポスト	築2年以内	フローリング

備考	
----	--

新宿本店 新宿区新宿3-21-4新宿ニューターワビル1階
TEL : 03-6279-2032



みずべや
水商売のお部屋



あずま通り店 新宿区歌舞伎町1-8-3良川ビル2階
TEL : 03-6205-5732