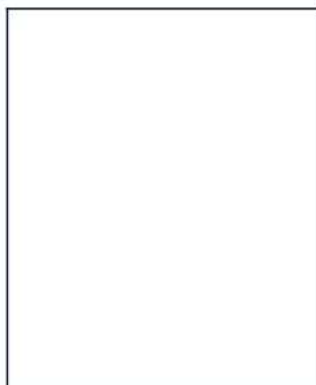
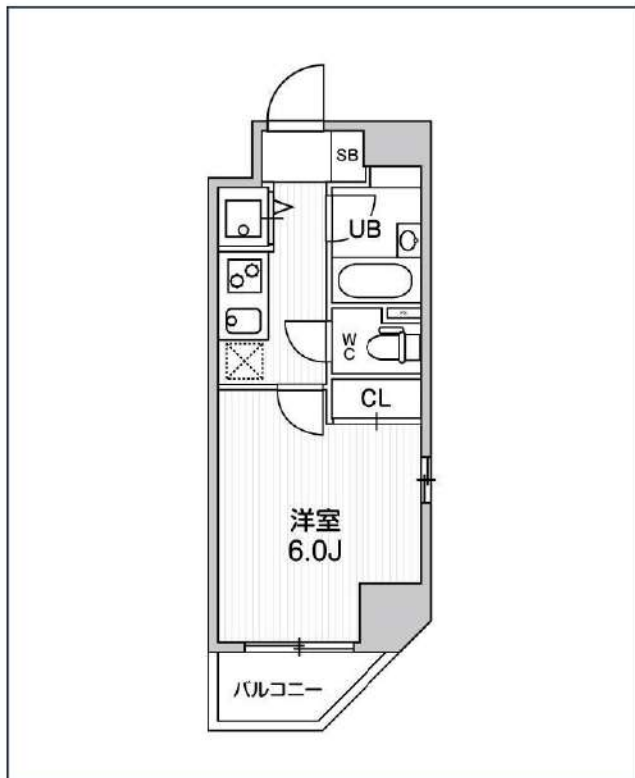
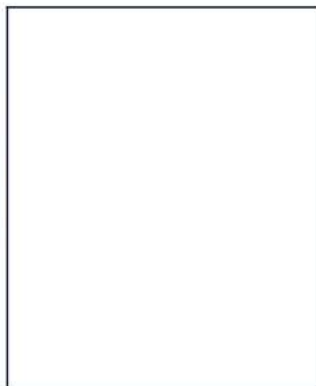


コンシェルシア新橋

JR山手線「新橋」徒歩2分
都営浅草線「新橋」徒歩3分
都営大江戸線「汐留」徒歩5分



号室	賃料		
1106	133,000円		
管理費	12,000円		
敷金	133,000円	礼金	0円
所在地	東京都港区新橋4丁目19-4		
構造・階建	RC 11階部分 / 地上15階、地下0階		
築年月	2007年2月	総戸数	122
間取り	1K	専有面積	20.53㎡
契約期間	普通借家2年	開口向き	南東
保険		連帯保証人	指定しない
保証会社			
その他費用	鍵交換費用22,000円 税込、Goodプレミアムα 1,000円 税抜(月額)、住宅総合保険(フレックス)20,000円 非課税(入居時)、Goodプレミアムα登録料 2,000円/税抜(入居時)		
入居時期	2025年4月中旬	退去予定日	—
備考	<p>※退去日までの申込に限りAD200%!退去日を過ぎた場合は、AD100%となります。</p> <p>■キャンペーン■FR1ヶ月(家賃のみ)、【FR利用時は、1年未満の解約は短期解約違約金+FR期間の違約金が発生します。】</p>		



※現況と図面に相違がある場合は、現況優先となります。

新宿本店 新宿区新宿3-21-4新宿ニュータウンビル1階
TEL: 03-6279-2032



みずまべや
水商売のお部屋

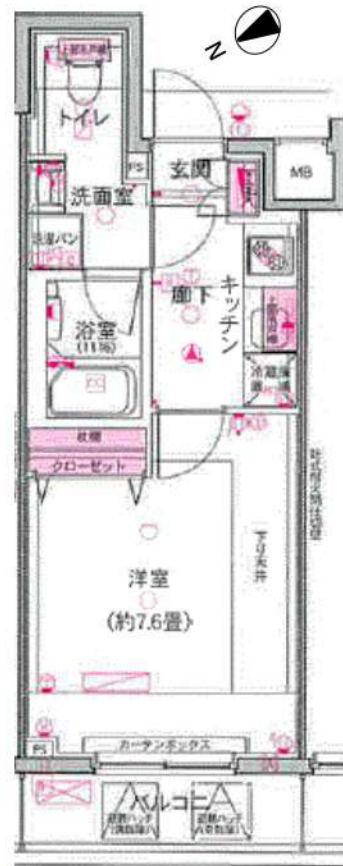


あずま通り店 新宿区歌舞伎町1-8-3良川ビル2階
TEL: 03-6205-5732

DUARES愛宕虎ノ門



※室内写真は同じタイプ別部屋の写真になります。



名称：DUARES愛宕虎ノ門 102

所在地：東京都港区虎ノ門3-15-6

交通：東京メトロ日比谷線「神谷町」駅 徒歩4分
都営三田線「御成門」駅 徒歩8分
東京メトロ銀座線「虎ノ門」駅 徒歩10分

構造：RC造 地下1階 地上12階建

築年数：2013年9月

契約期間：普通借家2年間(更新料:新賃料の1.5ヶ月分)

賃料：143,000円

管理費：—

礼金：1ヶ月

敷金：1ヶ月(償却:クリーニング費用を含む)

入居日：2025年4月30日退去予定/5月21日入居可能予定

面積：25.57㎡

- 備考：
- ・フレックス少額短期保険/2年 (¥23,000~¥30,000のプランからお選び下さい。)
 - ・Bリリーブ (24時間安心サービス) /2年 20,000円+税
 - ・鍵交換費用 20,000円+税
 - ・保証会社加入必須 (Casaから審査をかけさせていただきます)
Casa:総賃料の50% (500円+税/月) (10,000円/年)
※審査結果により、保証会社の変更をお願いする場合があります。
 - ・解約予告2ヶ月前 (短期解約違約金有り)
 - ・ペット飼育 2匹まで飼育可◎
小型犬 (敷金+1ヶ月) /猫 (敷金+1.5ヶ月)
(ペット敷金は預かりになります。)
 - ・図面と現況が異なった場合は現況優先します。
 - ・契約書発行後のキャンセルは33,000(税込)の手数料を頂戴します。

ペット2匹飼育可!
(小型犬・猫)

〔建物管理〕

株式会社インヴァランス 03-5302-7177

駐輪場・バイク置場 有(空要確認) / 駐車場 無

グリル付き

2口ガスシステムキッチン

- モニター付きオートロック
- 防犯カメラ
- 宅配ボックス
- 浴室換気乾燥機
- ウォシュレット
- 洗面化粧台



新宿本店 新宿区新宿3-21-4新宿ニュータワービル1階
TEL: 03-6279-2032



みずべや
水商売のお部屋



あずま通り店 新宿区歌舞伎町1-8-3良川ビル2階
TEL: 03-6205-5732

賃料	間取り	専有面積
155,000円	1LDK	31.31m ²

主要駅へのアクセス良好!

JR 山手線 新橋駅 徒歩5分
都営三田線 御成門駅 徒歩5分

貸マンション

パレ・ホームズ新橋 305号室



外観写真イメージ

敷金	1ヶ月	礼金	2ヶ月
管理費	10,000円	築年月	2004年6月
住所	港区新橋5丁目30-5		
構造・階建	鉄筋コンクリート造 3階/5階建		
契約期間	普通借家 2年	方位	北
現況	退去予定 3/29	入居可能時期	相談
備考	<ul style="list-style-type: none"> ・更新料:新賃料の1ヵ月分 ※更新事務手数料15,000円(税別) ・火災保険:20,000円 2年契約 ・鍵交換:30,000円(税別) ※種類により変動あり ・24時間駆けつけサービス:15,000円(税別)/2年契約 ・入居時抗菌費用:12,000円(税別) ・敷金がある場合、退去時1ヵ月償却 ・保証会社利用料:初回50% ※1年毎10,000円 ※別途収納手数料がかかる場合あり ・契約事務手数料:10,000円(税別) ・図面と現況が異なる場合は現況優先とします ・短期解約違約金有 半年未満:賃料2ヵ月分 半年以上1年未満:賃料1ヵ月分 		
設備情報	<p>※退去前物件のお申し込みは、先行契約となります</p> <p>キッチンタイプ:システムキッチン/バストイレ:別室/ 浴室乾燥機/トイレ/シャワー/給湯/洗面所独立/ 洗面所/洗面台/エアコン/洗濯機置き場:有り(室内)/ インターホン/オートロック/防犯カメラ/ インターネット:対応/保証人:不要/二人入居:可/ 学生:可/24時間換気システム/バルコニーの面積:1面/ 収納/クローゼット/シューズボックス/宅配ボックス</p>		

新宿本店

新宿区新宿3-21-4新宿ニートーワビル1階
TEL:03-6279-2032



みずべや
水商売のお部屋



あずま通り店

新宿区歌舞伎町1-8-3良川ビル2階
TEL:03-6205-5732

賃貸マンション
カーサスプレディッド
赤坂7丁目

千代田線『赤坂』駅徒歩5分
日比谷線『六本木』駅徒歩11分
銀座線・半蔵門線
都営大江戸線『青山一丁目』駅徒歩12分

★5線3駅利用可 ★駅近マンション ★TBS赤坂まで徒歩5分
★バストイレ独立タイプ ★ペット2頭まで飼育可



クローゼット 姿見ミラー付き



・独立洗面台 タイル貼り
・バスルーム 浴室乾燥機付き



・宅配ボックス完備
・駐輪場空きあり

401号室 専有面積 26.57㎡
■賃料 158,000 円
■管理費 10,000円 ■4/27空き予定

室内動画
360° VIEW



※間取・設備は現況優先

■所在地	港区赤坂7-10-1						
■構造	RC造地上10階建	■築年月	平成27年10月				
■間取	1K	■用途	住居のみ				
敷金 1ヶ月分		礼金 1ヶ月分					
■賃貸条件	■管理費	10,000円	■更新料	新賃料の1ヶ月分			
	■契約期間	2年間	■鍵交換代	42,900円			
	■解約予告	2ヶ月前					
	■保険	少額短期保険:2年間20,000円～					
	■短期解約違約金	1年未満の解約は月額賃料及び管理費の2ヶ月分(大手法人は相談可)					
	■保証人 ご利用の場合	<個人申込み> 下記どちらでもご利用可能 <法人申込み> オリコのみご利用可能 【オリコフォレントインシュア】 初回保証委託料は賃料等の1ヶ月分、1年毎に1万円の保証委託料 【アイスマイル+プラス】 お手持ちのクレジットカードで賃料保証と家財保険のセットを決済(クレジットカードがない場合はご利用不可) 保証料月々払いプランで、月額賃料等の4.25%+700円					
■入居条件	ペット	民泊	楽器	外国籍	パート学生	法人	二人入居
	○	×	×	○	相談	○	×
■設備	■オートロック ■エレベーター ■エアコン ■IHコンロ(調理器具に規格指定あり) ■温水洗浄便座 ■浴室乾燥機 ■ピクチャーレール ■玄関人感センサーライト ■モニター付きインターホン ■宅配ボックス ■フレッツ光ネクスト ■CATV(J:COM) ■BS/CS110°						
	■駐輪場 初回登録料550円:上段220円/月、下段330円/月						
	■ペット飼育 小型犬(体高50cm且つ体重10kg以下)もしくは猫のどちらか2頭まで飼育可。賃貸条件:敷金2ヶ月分、礼金1ヶ月分、退去時償却1ヶ月分(原状回復費含まず)						

新宿本店 新宿区新宿3-21-4新宿ニューワールド1階
TEL: 03-6279-2032

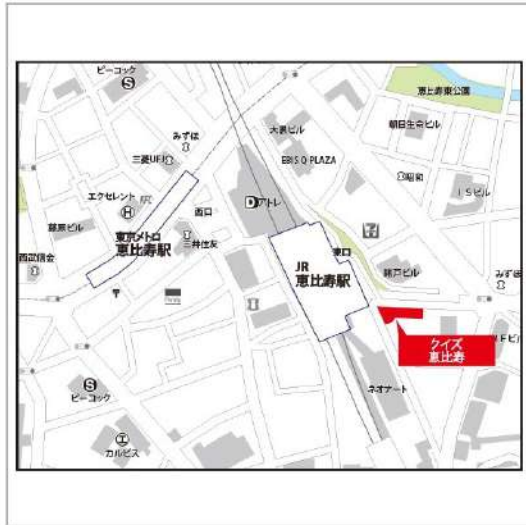


みずべや
水商売のお部屋

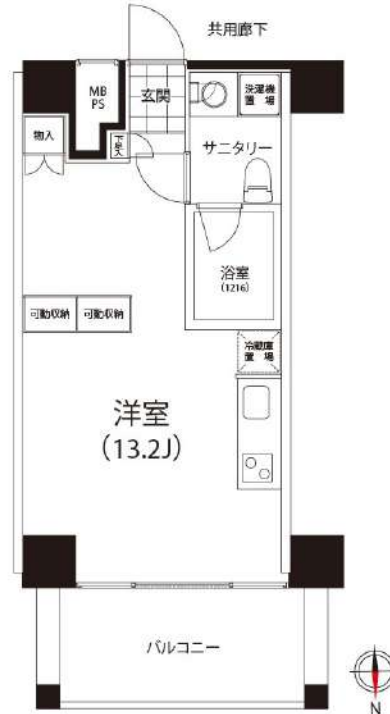


あずま通り店 新宿区歌舞伎町1-8-3民川ビル2階
TEL: 03-6205-5732

建物種別	マンション
クイズ恵比寿 (クイズエビス)	
506号室	



礼金なし!敷金1ヶ月!(保証会社利用必須)(申込月末日迄の契約始期対象)



入居可能日	2025年6月中旬	開口向き	北
<p>〈専有設備〉 インターフォン(TVモニター付き)、フローリング、クローゼット、下駄箱、収納スペース、エアコン、システムキッチン、コンロ口数(2口)、コンロ種類(IH)、バス・トイレ(別室)、追い焚き、浴室乾燥機、温水洗浄便座、洗面台、給湯、洗濯置き場(室内)、ベランダ・バルコニー、CATV(有料)、BS、CS、インターネット使用料無料</p>			
<p>※入居可能日は、空き予定の場合室内状況等により延びる可能性もございます。 ※図面と現況が異なる場合は、現況優先とさせていただきます。</p>			

賃貸条件	賃料	198,000円	共益費	8,000円
	敷金	1ヶ月	礼金	無料
	契約形態	普通借家	契約期間	2年
	更新料	新賃料1ヶ月		

所在地	東京都渋谷区恵比寿4丁目3-1		
交通	JR山手線「恵比寿」徒歩1分 東京メトロ日比谷線「恵比寿」徒歩4分		
建物	構造・規模	RC造 地上10階、地下1階建	
	築年数	2005年3月	総戸数 83戸
	間取	ワンルーム	専有面積 29.75㎡
共用設備	オートロック、防犯カメラ、24時間緊急対応、機械警備、宅配ボックス、集合ポスト、エレベーターあり、専用ゴミ置き場あり		
保証会社利用必須	第1優先保証料	((株)クレディセゾン) 保証料(初回契約時)30%、年間保証料10,000円(1年毎)	
	第2優先保証料	日本セーフティー(株)初回賃料総額の50%、月額330円(税込)、年間保証料10,000円(1年毎)、賃料滞納時の事務手数料(1回毎)個人2,970円(税込)法人3,300円(税込)	
	第3優先保証料	フォーシーズ(株)個人/初回賃料総額の150%(初回保証料50%+特別預託金100%)※特別預託金は退去時、滞納家賃が無い場合は借主様へ返金されます。法人/初回賃料総額の100%。月額330円(税込)、年間保証料賃料総額の1ヶ月分(1年毎)	
その他費用	損害保険	要 貸主指定 18,000円 2年	
	鍵交換費	27,500円(税込み)	
退去時費用	室内清掃費	居室専有面積30㎡未満は一律33,000円(税込)、30㎡以上は1㎡あたり1,100円(税込)	
	エアコン清掃費	壁掛け・床置き式1台あたり11,000円(税込)、天井カセット型エアコン1台あたり27,500円(税込)	
備考	<p>■デザイナーズ ■グッドデザイン賞受賞物件 ■宅配カード発行料 任意 3,300円(税込) ■506号室B2タイプ ■CATV※要別途契約・イツコム(0120-109-199) ■インターネット無料(要登録):フレッツ光ネクスト ギガマンション・スマートタイプ(0120-116-116)※設定状況によりNTTの配線工事が必要になる場合がございます。 ■駐車場 要問合せ:(株)アズームTEL03-5365-1230 ■2019年11月大規模修繕工事済</p>		

新宿本店 新宿区新宿3-21-4新宿ニュータワービル1階
TEL: 03-6279-2032

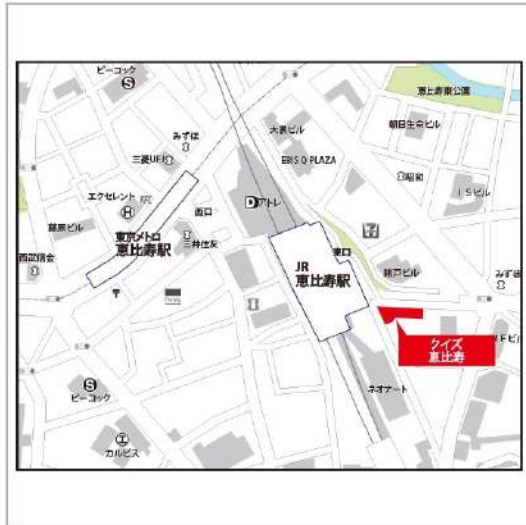


みずべや
水商売のお部屋

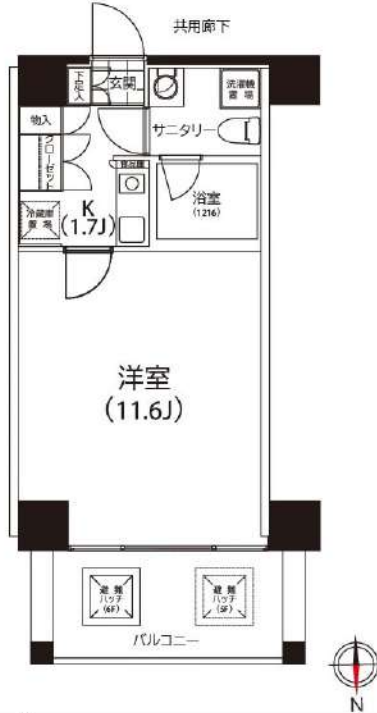


あずま通り店 新宿区歌舞伎町1-8-3良川ビル2階
TEL: 03-6205-5732

建物種別	マンション
クイズ恵比寿 (クイズエビス)	
711号室	



礼金なし!敷金1ヶ月!(保証会社利用必須)(申込月末日迄の契約始期分対象)



入居可能日	2025年7月下旬	開口向き	北
<p>〈専有設備〉 インターフォン(TVモニター付き)、フローリング、クローゼット、下駄箱、収納スペース、エアコン、システムキッチン、コンロ口数(1口)、コンロ種類(IH)、バス・トイレ(別室)、追い焚き、浴室乾燥機、温水洗浄便座、洗面台、給湯、洗濯置き場(室内)、ベランダ・バルコニー、CATV(有料)、BS、CS、インターネット使用料無料</p>			
<p>※入居可能日は、空き予定の場合室内状況等により延びる可能性もございます。 ※図面と現況が異なる場合は、現況優先とさせていただきます。</p>			

賃貸条件	賃料	207,000円	共益費	8,000円
	敷金	1ヶ月	礼金	無料
	契約形態	普通借家	契約期間	2年
	更新料	新賃料1ヶ月		

所在地	東京都渋谷区恵比寿4丁目3-1			
交通	JR山手線「恵比寿」徒歩1分 東京メトロ日比谷線「恵比寿」徒歩4分			
建物	構造・規模	RC造 地上10階、地下1階建		
	築年数	2005年3月	総戸数	83戸
	間取	1K	専有面積	30.6㎡
共用設備	オートロック、防犯カメラ、24時間緊急対応、機械警備、宅配ボックス、集合ポスト、エレベーターあり、専用ゴミ置き場あり			
保証会社利用必須	第1優先保証料	((株)クレディセゾン) 保証料(初回契約時)30%、年間保証料10,000円(1年毎)		
	第2優先保証料	日本セーフティー(株)初回賃料総額の50%、月額330円(税込)、年間保証料10,000円(1年毎)、賃料滞納時の事務手数料(1回毎)個人2,970円(税込)法人3,300円(税込)		
	第3優先保証料	フォーシーズ(株)個人/初回賃料総額の150%(初回保証料50%+特別預託金100%)※特別預託金は退去時、滞納家賃が無い場合は借主様へ返金されます。法人/初回賃料総額の100%。月額330円(税込)、年間保証料賃料総額の1ヶ月分(1年毎)		
その他費用	損害保険	要 貸主指定 18,000円 2年		
	鍵交換費	27,500円(税込み)		
退去時費用	室内清掃費	居室専有面積30㎡未満は一律33,000円(税込)、30㎡以上は1㎡あたり1,100円(税込)		
	エアコン清掃費	壁掛け・床置き式1台あたり11,000円(税込)、天井カセット型エアコン1台あたり27,500円(税込)		
備考	<p>■デザイナーズ ■グッドデザイン賞受賞物件 ■宅配カード発行料 任意 3,300円(税込) ■711号室C2タイプ ■CATV※別途契約・イツコム(0120-109-199) ■インターネット無料(要登録):フレッツ光ネクスト ギガマンション・スマートタイプ(0120-116-116)※設定状況によりNTTの配線工事が必要になる場合がございます。 ■駐車場 要問合せ:(株)アズームTEL03-5365-1230 ■2019年11月大規模修繕工事済</p>			

新宿本店 新宿区新宿3-21-4新宿ニューターワビル1階
TEL: 03-6279-2032



みずいばや
水商売のお部屋



あずま通り店 新宿区歌舞伎町1-8-3良川ビル2階
TEL: 03-6205-5732

RENECAT導入済物件★消臭抗菌効果が半永久持続
★家具・家電付賃貸へ変更可★すぐお住まいになれます

Access

JR山手線
「原宿」駅徒歩7分

東京メトロ副都心線
「北参道」駅徒歩6分



0202 号室 専有面積 43.18㎡

間取 1LDK

賃料 248,000 円/月

共益費 20,000 円/月

物件概要

所在地 / 東京都渋谷区神宮前1丁目1-5
構造・規模 / 鉄筋コンクリート造 12階建
総戸数 / 42 戸
築年月 / 2005年02月07日
入居日 / 2025年07月09日

契約条件

敷金0ヶ月・礼金0ヶ月

保証システム利用料:家賃総額の55%(最低金額5.5万円)
24Hサポート料22,000円/1年・鍵交換代22,000円
室内抗菌処理代17,600円事務手数料11,000円
当社指定賃貸入居者総合保険加入の事(別途費用)
※賃料口座引落し(口座振替手数料:月額550円)
普通賃貸借1年契約(更新型)※
※1、2回目の更新時5%の賃料改定あり。更新料は1回のみ。
2回目以降の更新料は無い為、安心して永くお住まいいただけます
◆社25580参照

24時間安心サポート

設備のトラブルに24時間365日の受付体制

医療健康サービス24

看護師が24時間365日相談可※適応条件有

※図面と現況が異なる場合、現況優先とさせていただきます。
※退去時清掃費用、更新時更新費用等がございます。
※壁紙の色は変更する場合がございます。

- スタイリッシュな外観タイル張り
- TVモニター付オートロック
- 監視カメラ付エレベーター
- 24時間マンションセキュリティ
- ダブルロック&ディンプルキー
- 床フローリング仕様
- ビルトインエアコン
- システム2口IHキッチン
- ビルトイン浄水器
- バスルームとトイレを独立

- ★雨の日も便利な浴室換気乾燥機
- ★追い焚き機能
- ★ドラム式洗濯機
- 温水シャワートイレ
- 24時間受取可能な宅配BOX
- インターネット(別途費用)
- BS・110°CS(別途費用)
- 駐輪場(空き条件状況等、要詳細確認)
- ペット可(別途敷金1ヶ月)小型1匹まで
- 2人入居・外国籍入居可能・海外審査可能



新宿本店 新宿区新宿3-21-4新宿ニューワールドビル1階
TEL: 03-6279-2032

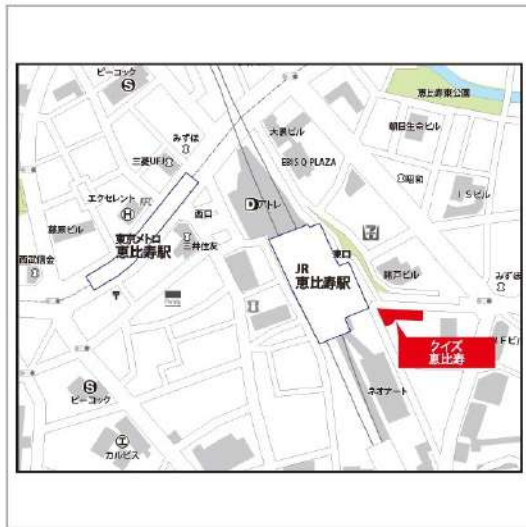


みずべや
水商売のお部屋

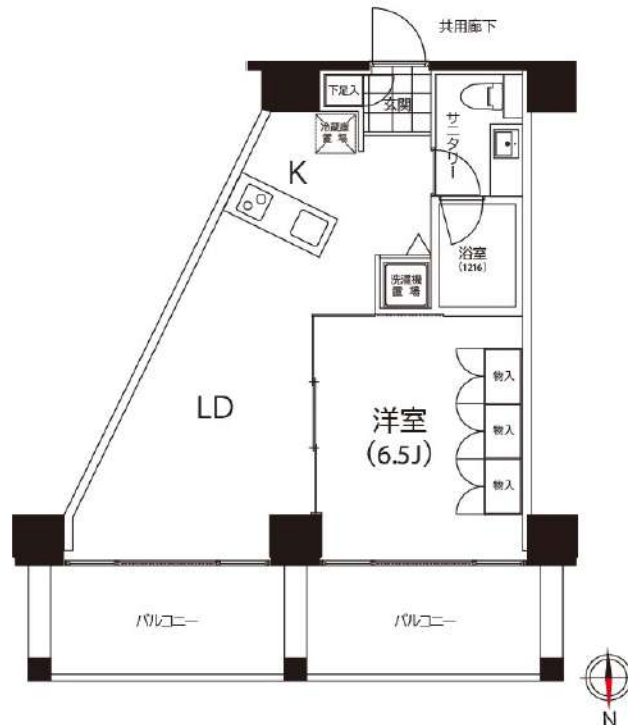


あずま通り店 新宿区歌舞伎町1-8-3良川ビル2階
TEL: 03-6205-5732

建物種別	マンション
クイズ恵比寿 (クイズエビス)	
715号室	



礼金なし!敷金1ヶ月!(保証会社利用必須)(申込月末日迄の契約始期対象)



入居可能日	2025年7月上旬	開口向き	北
<p>〈専有設備〉 インターフォン(TVモニター付き)、フローリング、クローゼット、下駄箱、収納スペース、エアコン、システムキッチン、カウンターキッチン、コンロ口数(2口)、コンロ種類(IH)、バス・トイレ(別室)、追い焚き、浴室乾燥機、温水洗浄便座、洗面台、給湯、洗濯置き場(室内)、ベランダ・バルコニー、CATV(有料)、BS、CS、インターネット使用料無料</p>			
<p>※入居可能日は、空き予定の場合室内状況等により延びる可能性もございます。 ※図面と現況が異なる場合は、現況優先とさせていただきます。</p>			

賃貸条件	賃料	288,000円	共益費	10,000円
	敷金	1ヶ月	礼金	無料
	契約形態	普通借家	契約期間	2年
	更新料	新賃料1ヶ月		

所在地	東京都渋谷区恵比寿4丁目3-1		
交通	JR山手線「恵比寿」徒歩1分 東京メトロ日比谷線「恵比寿」徒歩4分		
建物	構造・規模	RC造 地上10階、地下1階建	
	築年数	2005年3月	総戸数 83戸
	間取	1LDK	専有面積 42.42㎡
共用設備	オートロック、防犯カメラ、24時間緊急対応、機械警備、宅配ボックス、集合ポスト、エレベーターあり、専用ゴミ置き場あり		
保証会社利用必須	第1優先保証料	((株)クレディセゾン) 保証料(初回契約時)30%、年間保証料10,000円(1年毎)	
	第2優先保証料	日本セーフティー(株)初回賃料総額の50%、月額330円(税込)、年間保証料10,000円(1年毎)、賃料滞納時の事務手数料(1回毎)個人2,970円(税込)法人3,300円(税込)	
	第3優先保証料	フォーシーズ(株)個人/初回賃料総額の150%(初回保証料50%+特別預託金100%)※特別預託金は退去時、滞納家賃が無い場合は借主様へ返金されます。法人/初回賃料総額の100%。月額330円(税込)、年間保証料賃料総額の1ヶ月分(1年毎)	
その他費用	損害保険	要 貸主指定 22,000円 2年	
	鍵交換費	27,500円(税込み)	
退去時費用	室内清掃費	居室専有面積30㎡未満は一律33,000円(税込)、30㎡以上は1㎡あたり1,100円(税込)	
	エアコン清掃費	壁掛け・床置き式1台あたり11,000円(税込)、天井カセット型エアコン1台あたり27,500円(税込)	
備考	<p>■デザイナーズ ■グッドデザイン賞受賞物件 ■宅配カード発行料 任意 3,300円(税込) ■715号室タイプ ■CATV※要別途契約・イツコム(0120-109-199) ■インターネット無料(要登録):フレッツ光ネクストギガマンション・スマートタイプ(0120-116-116)※設定状況によりNTTの配線工事が必要になる場合がございます。 ■駐車場 要問合せ:(株)アズム TEL03-5365-1230 ■2019年11月大規模修繕工事済</p>		

新宿本店 新宿区新宿3-21-4新宿ニューワークビル1階 TEL: 03-6279-2032

みずべや
水商売のお部屋

あずま通り店 新宿区歌舞伎町1-8-3良川ビル2階 TEL: 03-6205-5732