

【分譲賃貸】パレステュディオ大森WEST 京浜急行電鉄本線「平和島」駅 徒歩7分

EV+オートロック+宅配BOX ●敷金0！礼金0！

■物件概要

- 所在地 / 東京都大田区大森西2丁目15-17
- 交通 / 京浜急行電鉄本線「平和島」駅 徒歩7分
- 構造/築年数 / RC造地上6階建（1階部分）/ 2006年2月築
- 間取/面積 / 1K 20.44㎡ ■入居時期：5月上旬
- 募集条件 / 礼金0ヶ月 敷金0ヵ月 ■契約期間/2年間
- 更新/再契約 / 普通賃貸借 更新可能 更新料は新賃料1ヶ月分
- その他 / 火災保険20,000円(2年)
鍵交換代22,000円(税込)
事務手数料5,500円(税込)
24時間サポート22,000円/2年(税込)

※保証会社必須【いえらぶ】(初回 賃料共益費60%+1年毎1万円)



▼インターネット：NTTフレッツ光 ※有料
 ▼CATV：J-COM ※有料
 ▼無料駐輪場あり ※要空き確認
 ※図面と現状が相違する場合、現状優先となります

●バス/トイレ別



101号室
 1K (20.44㎡)
 5月上旬
 賃料 74,000円
 共益費 6,000円

○室内クリーニング費用：66,000円(税込) ※退去時支払
 ●1年未満解約違約金は賃料1ヶ月相当

1K 20.44㎡

新宿本店 新宿区新宿3-21-4新宿ニューターワビル1階 TEL: 03-6279-2032
みずべや 水商売のお部屋
あずま通り店 新宿区歌舞伎町1-8-3良川ビル2階 TEL: 03-6205-5732

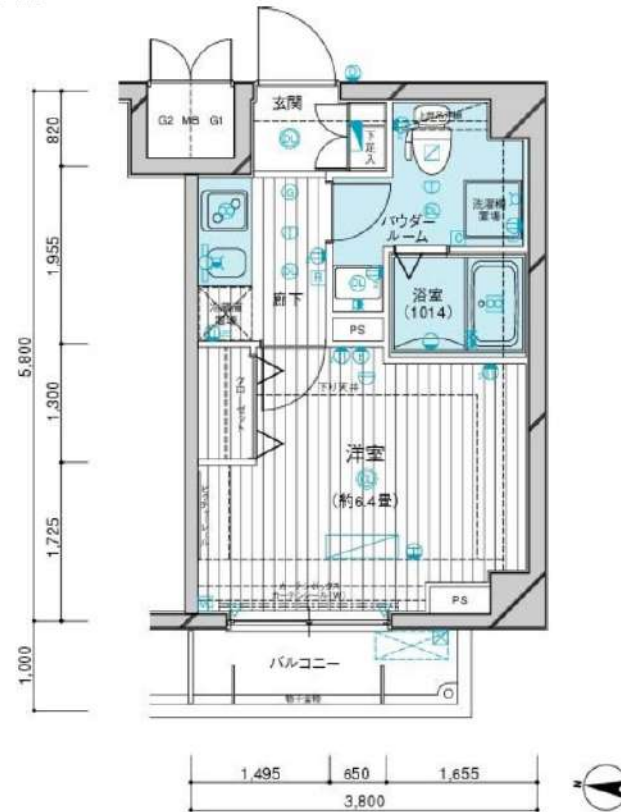
☆角部屋☆ネット使用料込み☆

防犯カメラ,外壁タイル張り,分譲タイプ,2F以上,オートロック,モニタ付オートロック,ダブルロック,ディンプルキー,ダブルディンプルキー,24時間緊急通報システム,セキュリティ有り,角住戸

【外観】



【間取り図】



※図面と現状が異なる場合は現状優先となります。

賃料	78,500円		
管理費等	20,000円	間取り	1K
敷金	無	礼金	無
敷引 償却金	- -	保証金	-
建物名	メインステージ多摩川Ⅱ		
物件種別	マンション	号室	0211号室
建物所在地	東京都大田区多摩川2丁目8-15		
交通	東急多摩川線 矢口渡 徒歩6分 東急池上線 蓮沼 徒歩16分		
間取詳細	洋室(6.4畳)		
構造・規模	鉄筋コンクリート5階建2階		
専有面積	22.04㎡	向き	西
築年月	2007年6月25日	契約期間	2年
入居時期	2025年4月下旬予定	更新料	1.5ヶ月(新賃料)
損害保険	有 15,000円 24ヶ月		
駐車場	駐輪場		
設備	エレベーター, 24時間ゴミ出し可, 風除室, 敷地内ゴミ置き場, 宅配BOX, システムキッチン, 2口コンロ		
その他費用	[一時金] ハウスクリーニング費用(退去時請求: 49,500円 退去時鍵交換費用(契約時請求): 29,700円 AMLクラブサポート費用(契約時請求): 16,500円 [備考] ①短明解約違約金有(2エアコンクリーニング費用(1台あたり16,500円税込込み・退去時請求)		
入居諸条件	ペット不可 事務所不可 楽器等の使用不可 法人可		
保証会社	必須 家賃総額より50%~		
備考	引越し業者指定 保証会社必須(エポス) 退去時要清掃代 解約予告50日前 電力業者指定有 ネット込(ギガプライズ)		

情報更新日 2025年4月2日

No.04330211

新宿本店 新宿区新宿3-21-4新宿ニュータウンビル1階
TEL: 03-6279-2032



みずべや
水商売のお部屋



あずま通り店 新宿区歌舞伎町1-8-3良川ビル2階
TEL: 03-6205-5732

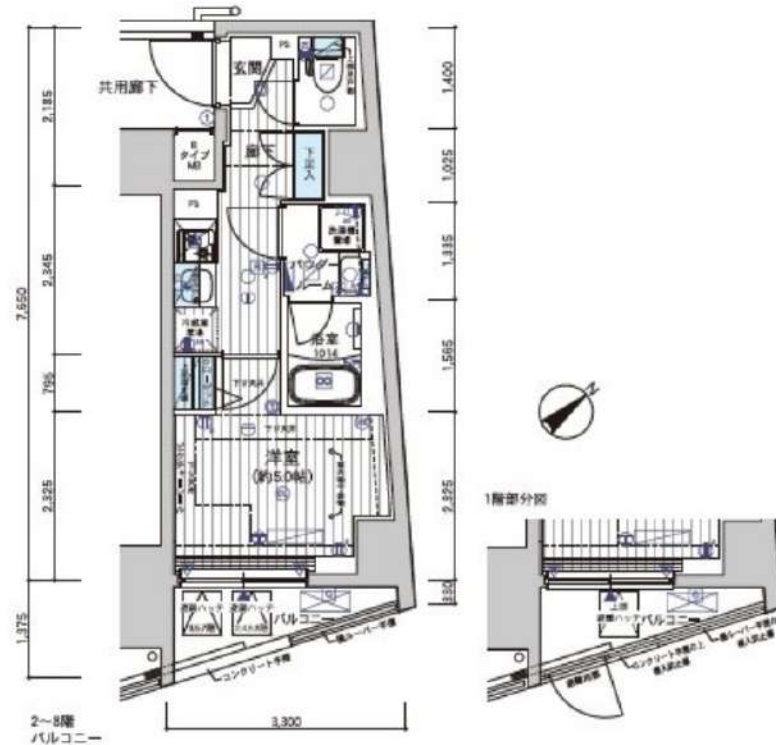
ペット飼育可能物件

防犯カメラ,分譲タイプ,オートロック,モニタ付オートロック,ダブルロック,ディンプルキー,ダブルディンプルキー,24時間緊急通報システム

【外観】



【間取り図】



※図面と現状が異なる場合は現状優先となります。

賃料	95,000円		
管理費等	20,000円	間取り	1K
敷金	無	礼金	1ヶ月
敷引 償却金	-	保証金	-
建物名	メインステージ不動前Ⅱ		
物件種別	マンション	号室	0209号室
建物所在地	東京都品川区荏原1丁目10番2号		
交通	東急目黒線 不動前 徒歩10分 都営浅草線 戸越 徒歩10分		
間取詳細	洋室(5畳)		
構造・規模	鉄筋コンクリート11階建2階		
専有面積	22.01㎡	向き	南東
築年月	2021年2月下旬	契約期間	2年
入居時期	2025年4月22日予定	更新料	1.5ヶ月(新賃料)
損害保険	有 15,000円 24ヶ月		
駐車場	駐輪場		
設備	エレベーター,24時間ゴミ出し可,風除室,敷地内ゴミ置き場,宅配BOX,システムキッチン,2口コンロ		
その他費用	[一時金] ハウスクリーニング費用(退去時請求):49,500円 退去時鍵交換費用(契約時請求):29,700円 AMLクラブサポート費用(契約時請求):16,500円 [備考] ①短期解約違約金有(2エアコンクリーニング費用(1台あたり16,500円税込)・退去時請求)		
入居諸条件	ペット可 事務所不可 楽器等の使用不可 二人相談		
保証会社	必須 家賃総額より50%~		
備考	ペット可(敷1) 引越し業者指定 保証会社必須(エポス) 退去時要清掃代 解約予告50日前 電力業者指定有 ネット込(シーファイブ)		

情報更新日 2025年4月2日

No.11670209

新宿本店 新宿区新宿3-21-4新宿ニュータウンビル1階
TEL: 03-6279-2032



みずのや
水商売のお部屋



あずま通り店 新宿区歌舞伎町1-8-3良川ビル2階
TEL: 03-6205-5732

先行契約! 内見は『内見予約くん』! 申込は『申込受付くん』!

SYNEX SHINAGAWA—EBARA - 403号室

複数路線利用可!南西向き!ネット無料!追焚!浴室乾燥機!モニタ付オートロック!

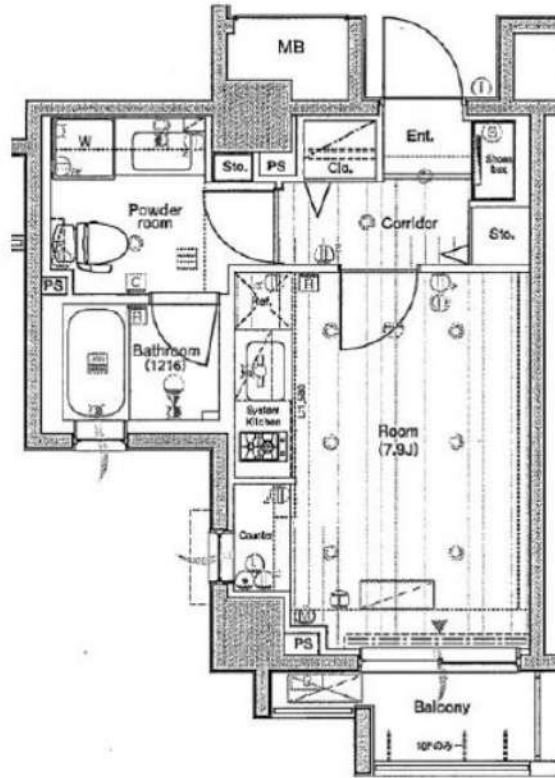
1R 96,000円

共益費11,000円
礼金1ヶ月 敷金なし

東急池上線 荏原中延 徒歩 8分

東急大井町線 旗の台 徒歩 9分
東急目黒線 西小山 徒歩 12分

所在	東京都品川区荏原6丁目19-17		
同取詳細	洋(7.9畳)		
構造・階建	RC4階/11階建(地下1階)		
専有面積	26.13㎡	建物種別	マンション
築年月	2007年3月	開口向き	南西
入居時期	2025年5月中旬	更新料	1.5ヶ月
損保	要2万円2年		
契約期間	普通賃貸(2年)		
保証会社	加入要(いえらぶパートナーズ/利用費用50%)		
駐車場	-		
入居諸条件	ペット可(室内のみ飼育可/小型犬可/猫可/礼金1ヶ月分増) 楽器不可		
その他費用	24時間サポート(必須)16,500円、書類作成費(必須)11,000円、2箇所鍵交換(必須)44,000円、虫駆除サービス(任意)16,500円、除菌サービス(任意)16,500円		
周辺施設	ザミットストア荏原4丁目店まで394m まいばすけっと旗の台2丁目店まで688m セブンイレブン品川荏原6丁目店まで175m ローソン昭和東病院店まで342m		
設備	ガス:都市、バス1箇所、トイレ1箇所、エアコン、室内洗濯機置場、ガスコンロ2口設置済、パストイレ別、シャワー、浴室乾燥機、洗面所独立、洗面化粧台、洗浄便座、システムキッチン、2面採光、バルコニー、フローリング、収納2箇所、クローゼット、シューズボックス、モニタ付オートロック、エレベータ、宅配ボックス、集合郵便受け、駐輪場、バイク置場あり敷地内、インターネット接続可(ネット使用料不要)、防犯カメラ、分譲タイプ、外壁タイル、敷地内ごみ置き場、浴室暖房		
備考	※初回保証料:総資料の50%(更新料:1.2万円/年、振替手数料:550円/税込、最低保証料2.5万) ※外国籍・オトワケ(初回保証料:総資料の100%)可 ※高齢者・法人契約相談 ※火災保険は保証委託契約と一体型 ※解約時のホーミング・クリーニングは借主負担 ※短期解約違約金(6ヶ月未満総資料2ヶ月分、1年未満総資料1ヶ月分) ①【早期成約特典】Amazonギフト券5,000円分プレゼント! ②お申し込み→【旧品】より交換済み! ③【編木】交換済み、4駅利用可、3路線利用可		



※掲載情報と現状が異なる場合は現状が優先となります。

新宿本店 新宿区新宿3-21-4新宿ニューターワビル1階
TEL: 03-6279-2032



みずべや
水商売のお部屋



あずま通り店 新宿区歌舞伎町1-8-3良川ビル2階
TEL: 03-6205-5732

ラフィスタ羽田 405

物件種別	間取り	賃料	管理費等
マンション	1K	105,000円	15,000円

【WI-FIインターネット無料※シーファイブ】ペット飼育可 高級分譲賃貸マンション 人気のバス・トイレ・洗面完全独立タイプ

【WI-FIインターネット無料※シーファイブ】ペット飼育可 高級分譲賃貸マンション 人気のバス・トイレ・洗面完全独立タイプ

外観

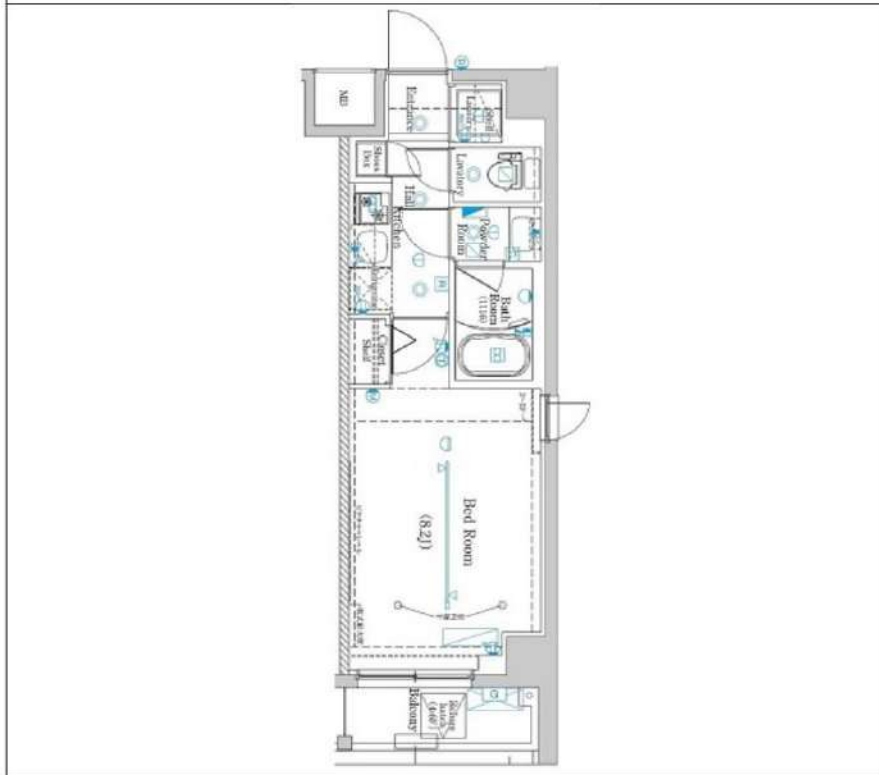


その他



※図面と異なる場合は現況を優先となります。

間取り図



敷金/保証金	105,000円	礼金/権利金	105,000円
敷引/償却金	105,000円	更新料	1.5ヶ月(新賃料)
更新事務手数料			
その他費用			
物件所在地	東京都大田区羽田4丁目4-17		
交通	京急空港線 穴守稲荷駅 徒歩2分 東京モノレール 天空橋駅 徒歩7分 京急大師線 大師橋駅 徒歩29分		
間取り詳細			
構造	鉄筋コンクリート 4階 / 6階建		
面積	25.51㎡	向き	南西
築年月	2021年6月	契約期間	普通借家契約 2年
退去日		入居時期	2025年5月5日
駐車場	バイク置き場		
設備	浴室乾燥, ガス給湯, バス・トイレ別, CS, シャワー, 2口コンロ, ガスキッチン, 温水洗浄便座, エアコン, 室内洗濯機置場, 押入, BS, モニタ付オートロック, シューズボックス, ネット使用料不要, クローゼット, フローリング, トイレ有, ガスコンロ, ユニットバス, バス有, システムキッチン, 洗面化粧台, TVインターホン, デザイナーズ, エレベーター, 外壁タイル張り, 風除室, 宅配BOX		
入居諸条件	ペット可, 事務所不可, 二人入居可		
損害保険	要 23,000円(2年)		
保証会社	可 保証会社必須/～50%		
備考	■入居中サポート/21450円 ■抗菌代/17600円 ■事務手数料/11000円 ■保証会社必須/～50% ■保険/23000円 ■鍵費用/22000円 ■契約期間(2年普借) ※違約金有 ☆AZPの賃料+1万円でスーパーゼロプラン適用 ★0 ■ペット飼育時条件有		

新宿本店

新宿区新宿3-21-4新宿ニューパークビル1階
TEL: 03-6279-2032



みずべや
水商売のお部屋



あずま通り店

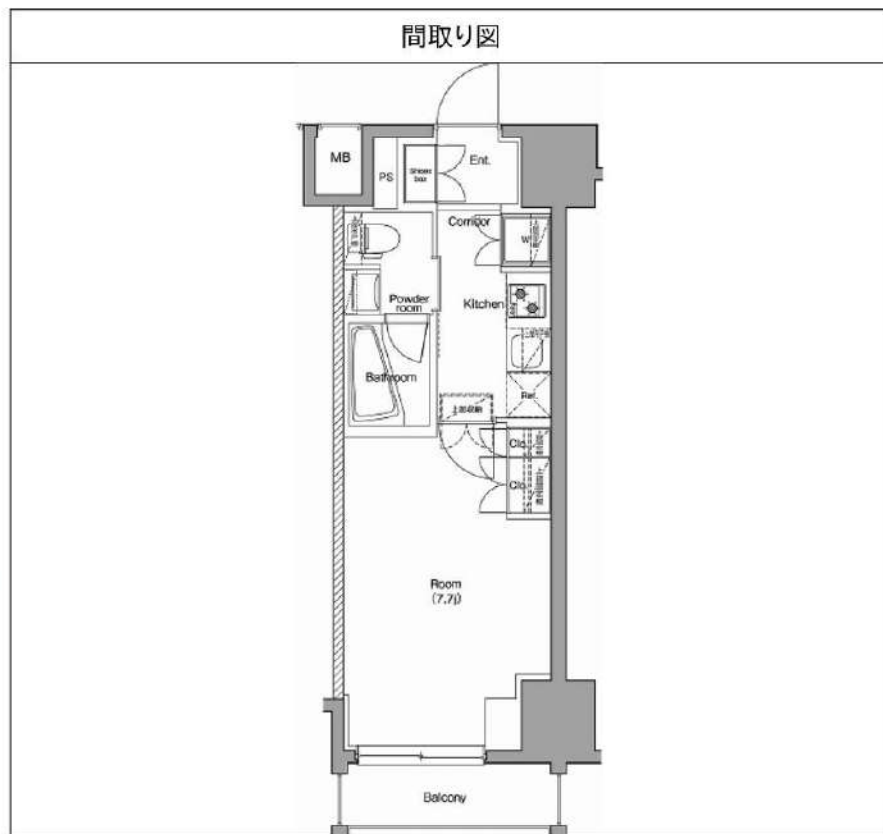
新宿区歌舞伎町1-8-3良川ビル2階
TEL: 03-6205-5732

PREMIUM CUBE 品川戸越 DEUX 1302

物件種別	間取り	賃料	管理費等
マンション	1K	113,000円	15,000円

【Wi-Fiインターネット無料!※シーファイブ】ペット2匹飼育可 高級分譲賃貸マンション 設備やセキュリティ面も充実!

【Wi-Fiインターネット無料!※シーファイブ】ペット2匹飼育可 高級分譲賃貸マンション 設備やセキュリティ面も充実!



※図面と異なる場合は現況を優先となります。

敷金/保証金	113,000円	礼金/権利金	113,000円
敷引/償却金	113,000円	更新料	1.5ヶ月(新賃料)
更新事務手数料			
その他費用			
物件所在地	東京都品川区戸越4丁目6-12		
交通	都営浅草線 戸越駅 徒歩6分 東急大井町線 戸越公園駅 徒歩4分 山手線 大崎駅 徒歩22分		
間取り詳細			
構造	鉄筋コンクリート 13階 / 15階建		
面積	25.50㎡	向き	南西
築年月	2018年2月	契約期間	普通借家契約 2年
退去日		入居時期	2025年5月10日
駐車場	駐輪場 バイク置き場		
設備	浴室乾燥, 24時間換気システム, ガス給湯, バス・トイレ別, CS, 押入, 2口コンロ, 照明付き, ガスキッチン, 温水洗浄便座, エアコン, 室内洗濯機置場, シャワー・BS, シューズボックス, モニタ付オートロック, 洗面化粧台, ネット使用料不要, クローゼット, フローリング, 2F以上, トイレ有, ガスコンロ, ユニットバス, ガスコンロ設置済, バス有, システムキッチン, TVインターホン, デザイナーズ, エレベーター, 外壁タイル張り, 風除室, 宅配BOX		
入居諸条件	ペット可, 事務所不可, 二人入居可		
損害保険	要 23,000円(2年)		
保証会社	可 保証会社必須/～50%		
備考	■入居中サポート/21450円 ■抗菌代/17600円 ■事務手数料/11000円 ■保証会社必須/～50% ■保険/23000円 ■鍵費用/22000円 ■契約期間(2年普借)※違約金有☆AZPの賃料+1万円でスーパーゼロプラン適用★0 ■ペット飼育時条件有		

新宿本店

新宿区新宿3-21-4新宿ニューターワビル1階
TEL: 03-6279-2032



みずいばや
水商売のお部屋



あずま通り店

新宿区歌舞伎町1-8-3良川ビル2階
TEL: 03-6205-5732

COURTYARD洗足 103

物件種別	間取り	賃料	管理費等
マンション	1K	114,000円	15,000円

【Wi-Fiインターネット無料※シーファイブ】ペット可 高級賃貸マンション

【Wi-Fiインターネット無料※シーファイブ】ペット可 高級賃貸マンション

外観

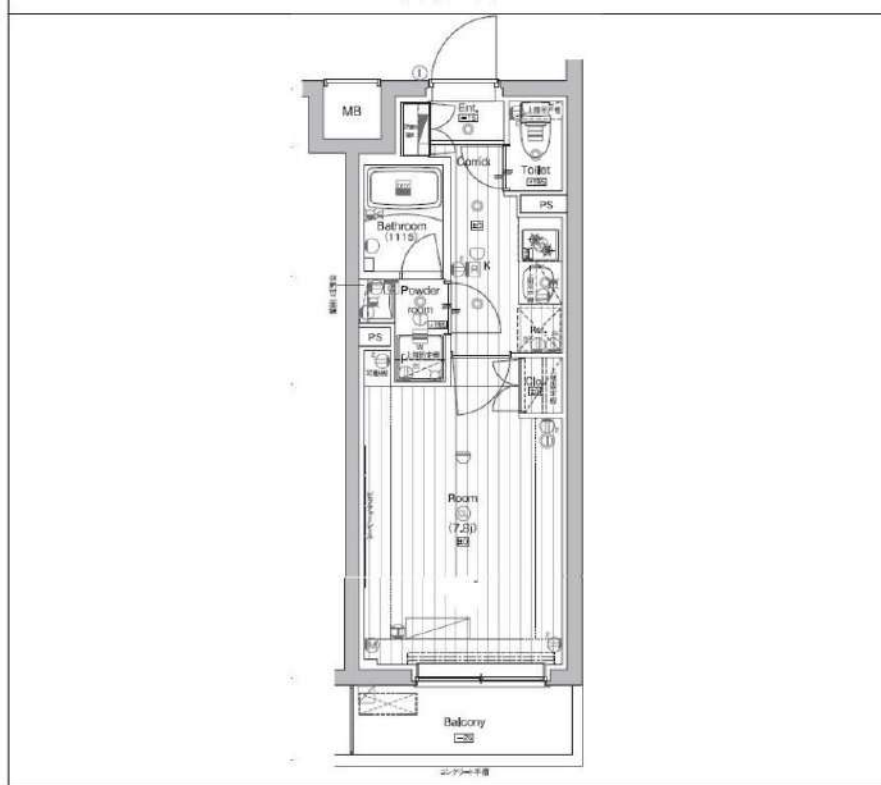


その他



※図面と異なる場合は現況を優先となります。

間取り図



敷金/保証金	0円	礼金/権利金	114,000円
敷引/償却金	0円	更新料	1.5ヶ月 (新賃料)
更新事務手数料			
その他費用			
物件所在地	東京都大田区北千束2丁目16-5		
交通	東急大井町線 北千束駅 徒歩1分 東急目黒線 洗足駅 徒歩7分 東急大井町線 大岡山駅 徒歩11分		
間取り詳細			
構造	鉄筋コンクリート 1階 / 4階建		
面積	25.42㎡	向き	南
築年月	2018年12月	契約期間	普通借家契約 2年
退去日		入居時期	2025年6月3日
駐車場	バイク置き場		
設備	浴室乾燥、24時間換気システム、ガス給湯、バス・トイレ別、CS、押入、2口コンロ、ガスキッチン、温水洗浄便座、エアコン、室内洗濯機置場、シャワー、BS、CATV、人感照明センサー、モニタ付オートロック、洗面化粧台、ネット使用料不要、クローゼット、フローリング、トイレ有、ガスコンロ、ユニットバス、ガスコンロ設置済、バス有、シューズボックス、システムキッチン、TVインターホン、デザイナーズエレベーター、外壁タイル張り、風除室、宅配BOX		
入居諸条件	ペット可、事務所不可、二人入居可		
損害保険	要 23,000円 (2年)		
保証会社	可 保証会社必須 / ~50%		
備考	■入居中サポート/21450円 ■抗菌代/17600円 ■事務手数料 /11000円 ■保証会社必須 / ~50% ■保険/23000円 ■鍵費用 /22000円 ■契約期間(2年普借) ※違約金有 ☆AZPの賃料+1万円でスーパーゼロプラン適用 ★0 ■ペット飼育時条件有		

新宿本店 新宿区新宿3-21-4新宿ニューパークビル1階
TEL: 03-6279-2032



みずべや
水商売のお部屋



あずま通り店 新宿区歌舞伎町1-8-3良川ビル2階
TEL: 03-6205-5732